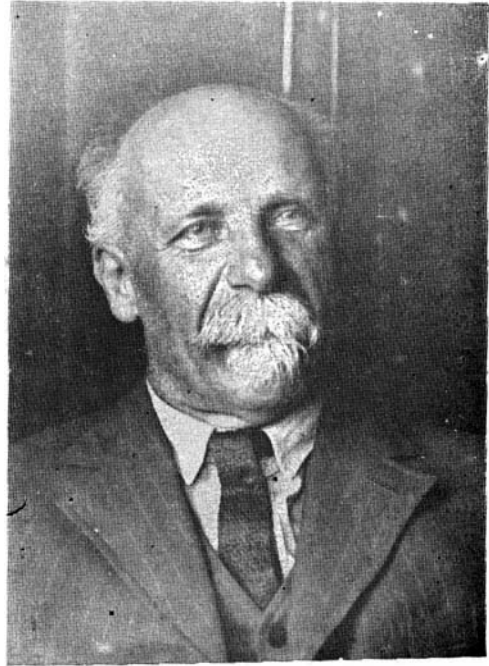


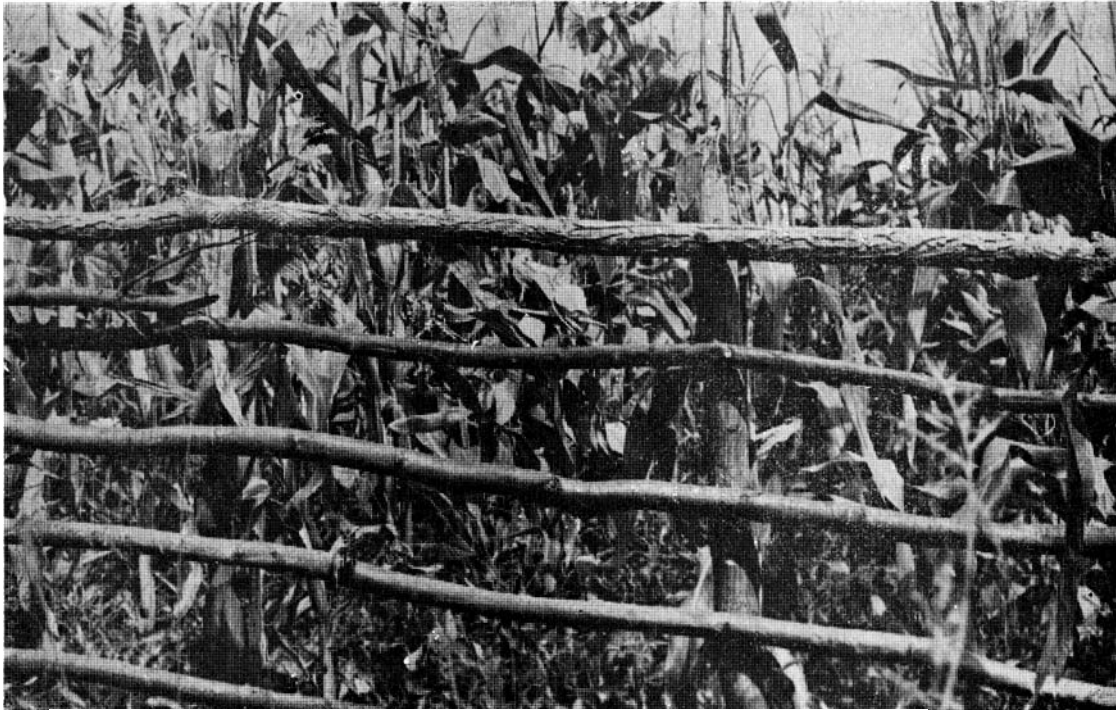
1. Orosz Endre (1871–1945) 1932-ben és névalírása 1921-ből



Orosz Endre

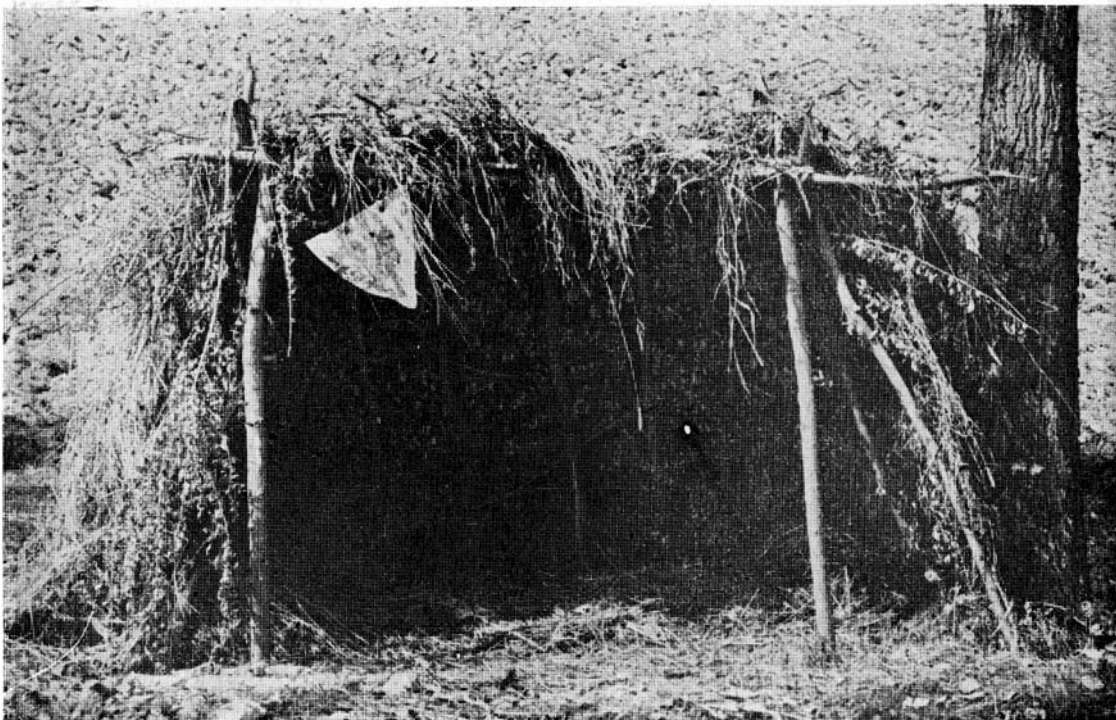
2. Ujjnyi vastagságú fűzfaágból készült, nylonlappal és gazzal fedett *vacok* kinnháló kutya számára, előtte a kutyalánc megkötésére való *cövek*. Vadasd





3. *Vaddisznólésza* a kukoricás megvédésére a vaddisznók ellen. Vadasd

4. Ágából, karókból készült, gizzgazzal fedett *kajiba*. Elöl felakasztott ekevas vadúzó kongatásra. Vadasd





5. Náddal fedett kaliba az mtsz kukoricása szélén. Vadasd

6. Kukoricás szélére felállított kaliba. Bejárata fölött *kijárolámpa* éjjelre és *tárcsalap* vadriasztó kongatásra. Vadasd



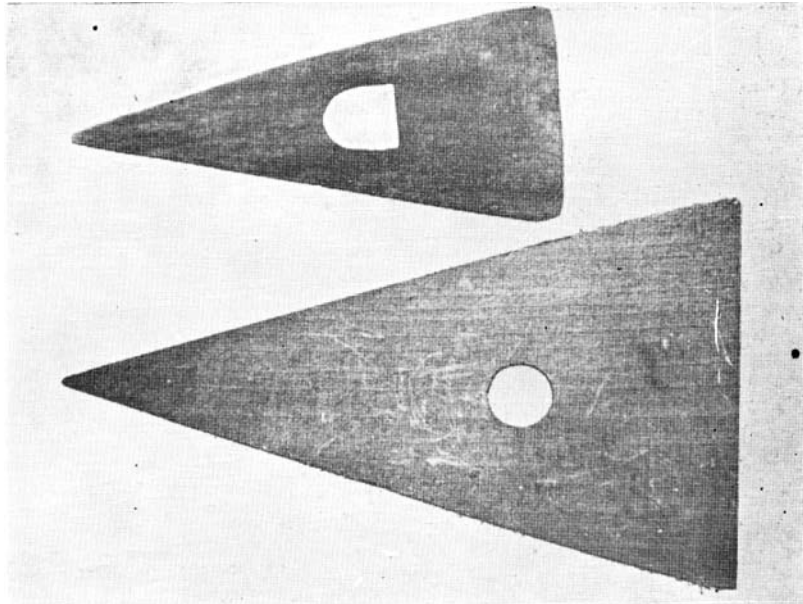
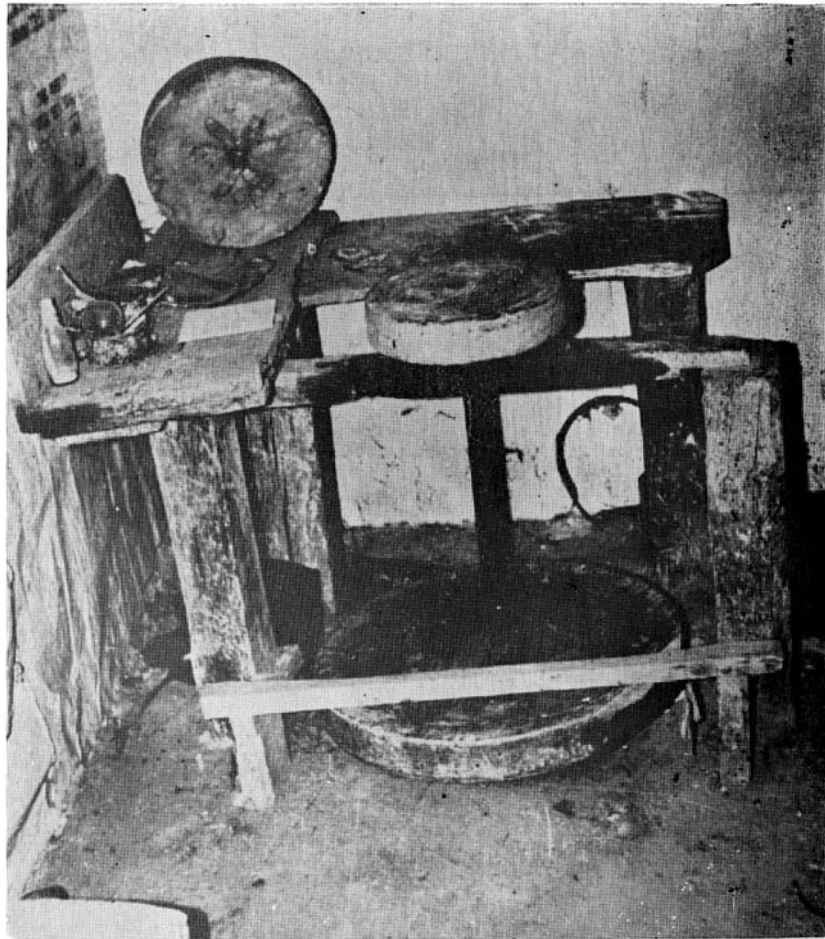


7. Az esti órákban kárbitpuskával lövöldöző gyermekek. Vadasd (2-7. a szerző felvétele)

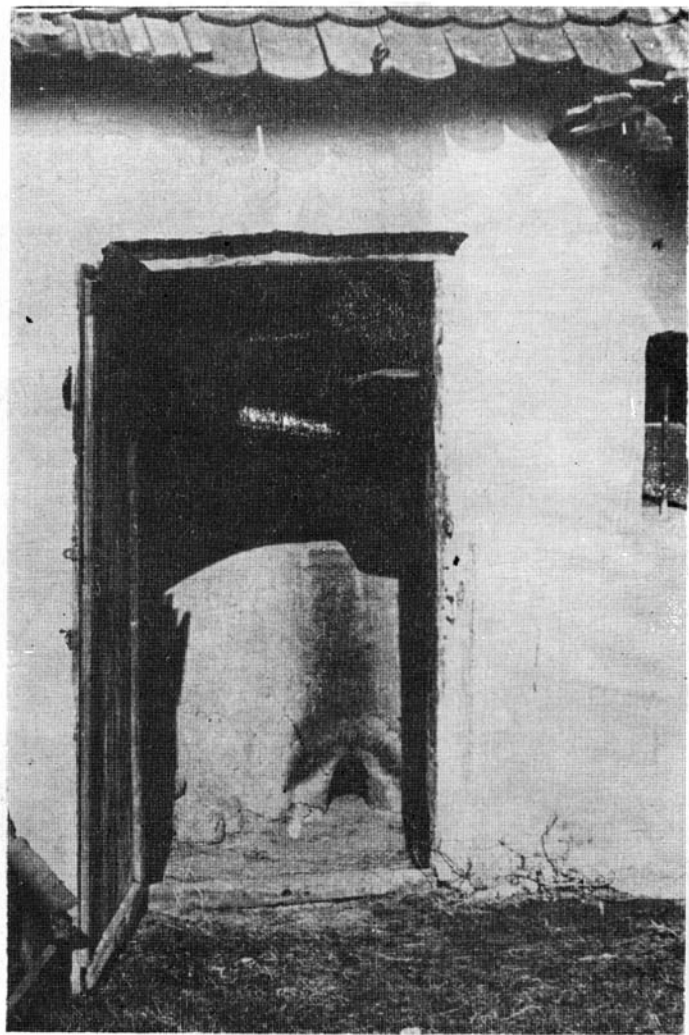
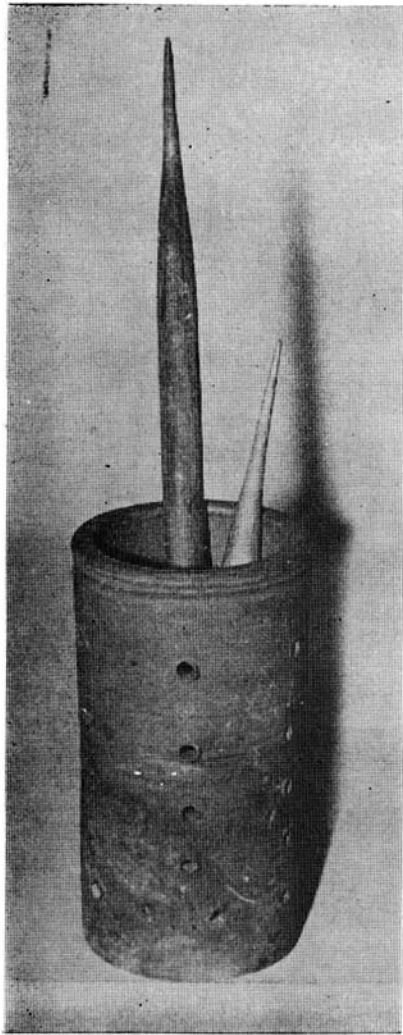
8. A nagyenyedi fazekas céh 1648-as céhlevelének bal felső sarka



9. Béres Gyula (Margitta) fazekaskorongja, baloldalt tartalék korongtányérral



10. Béres Gyula fákései



11. Béres Gyula *juggalói* abban az edényben, amelyben ő is tartotta azokat
12. Béres Gyula *égetőszínje*, bent az egyik kemencével

13. Kétfülő *parasztfazék*, magassága (m.) 27 cm, szájának átmérője (átm.) 18 cm



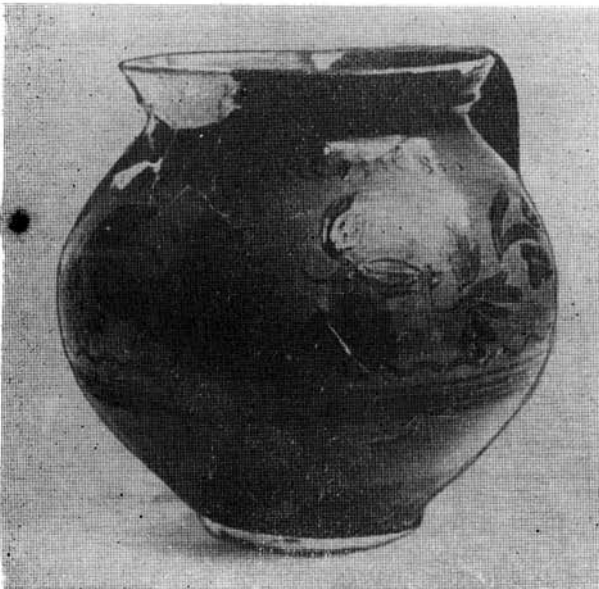
14. Mázas fazék, m. 23, átm. 14,5 cm
15. Mázas fazék, m. 24,5, átm. 16 cm
16. Mázas fazék, m. 19,5, átm. 16 cm
17. Mázas fazék, m. 22,5, átm. 4,5 cm



18. Szilke, m. 12,5, átm. 11 cm



22. Tejescsupor, m. 25. átm. 12 cm



19. Szilke, m. 17. átm. 15 cm

20. Szilke, m. 13. átm. 10 cm

21. Feliratos szilke: ... A Bözsikémé...



23. Tejescupor, m. 17. átm. 10,5 cm

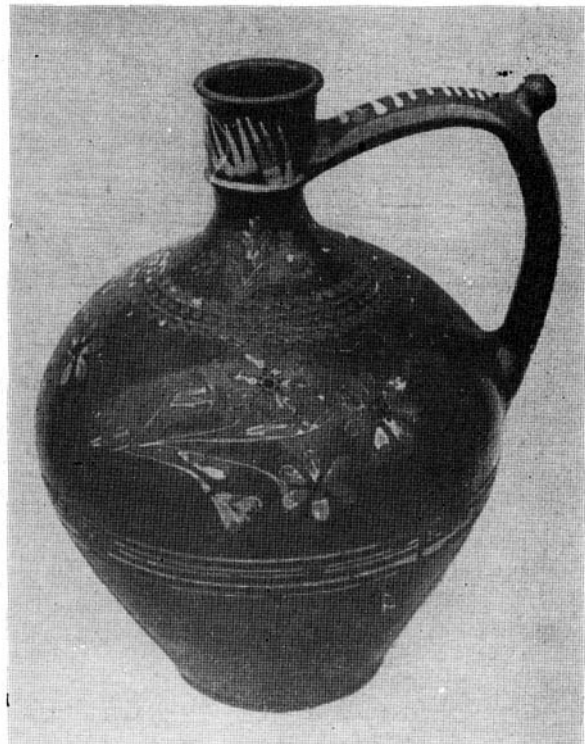


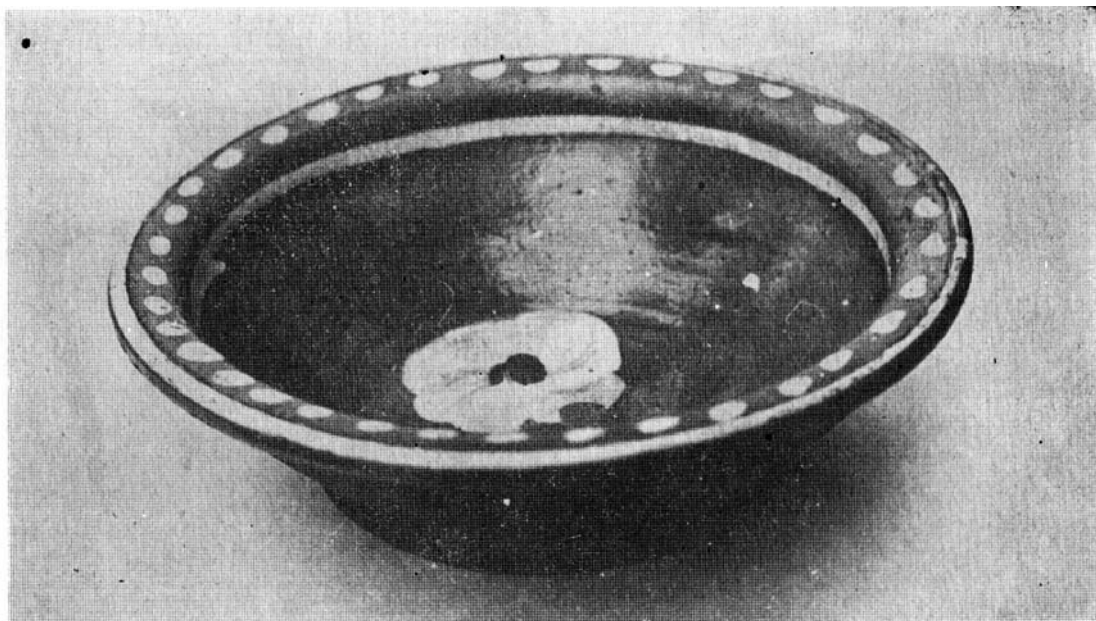
24. Tejescupor, m. 22,5, átm. 11,5 cm

25. Tejescupor, m. 18,5, átm. 10,5 cm



26. Mázas csecses korsó, m. 34, hasának átm. 25 cm

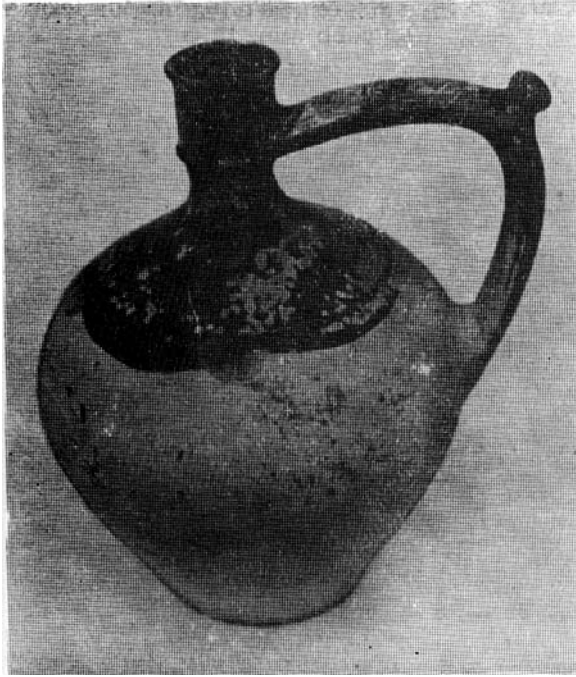




27. *Tányér*, 19,5 cm

28. *Laskaszűrő*, m. 20, átm. 19 cm





29. Cseszes korsó, felül mázas, alul fehér-földdel bevonva, m. 29, hasának átm. 21,5 cm

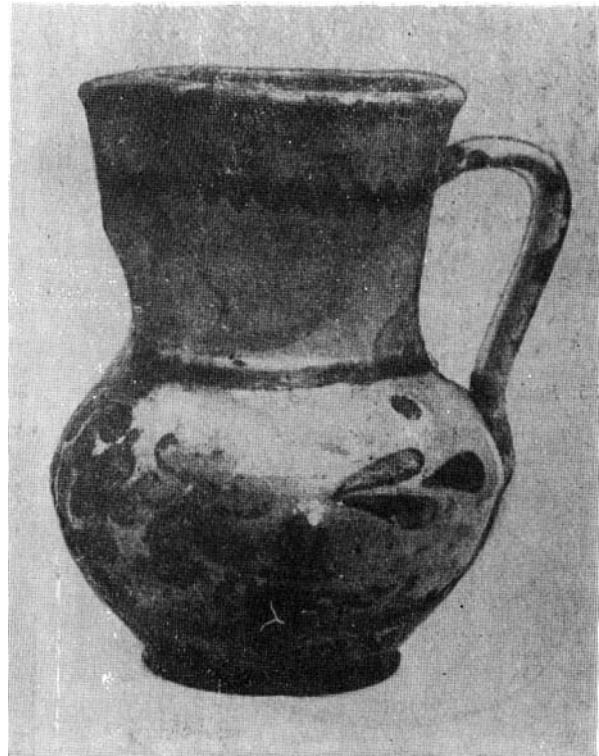


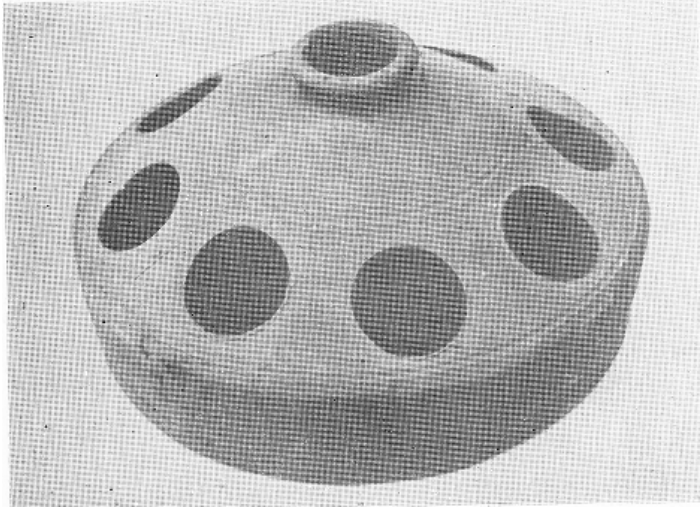
30. Tejfelescsupor, m. 14,5, átm. 10 cm

31. Vizescsupor, m. 9, átm. 11 cm



32. Boroskancsó, m. 19, átm. 13,5 cm





33. *Csirkeítató*, m. 10, legnagyobb átm 19 cm

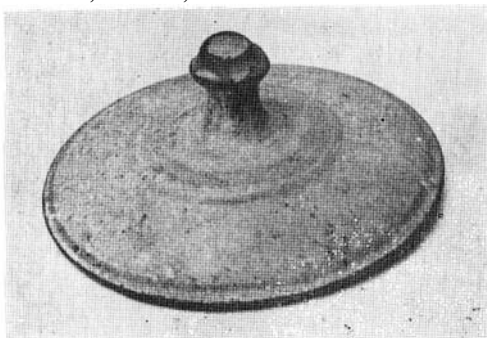
34. *Virágcserep*, m. 10, átm. 11 cm



37. *Kávécscsupor*, m. 9,5, átm. 9 cm (9–37, a szerző felvétele)



35. *Fedő*, átm. 10,5 cm



36. *Tojássütő*, m. 5,5, átm. 11 cm



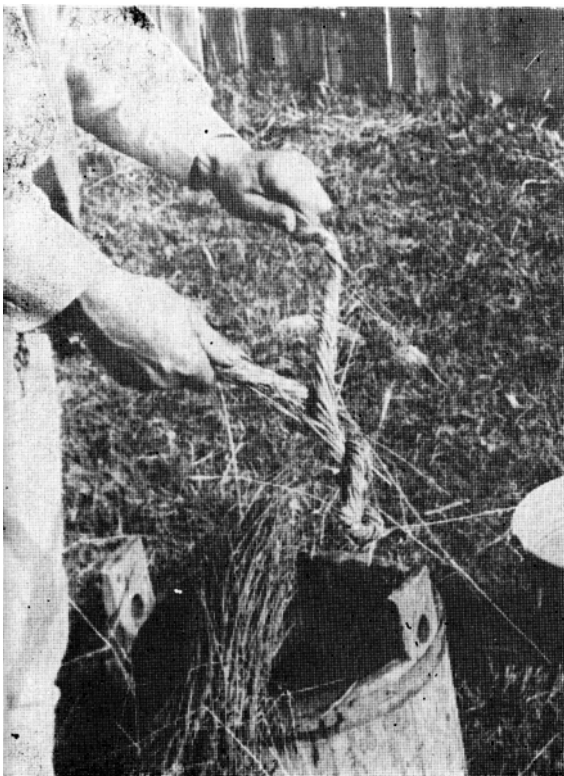


38. Tófalvi Dániel (Pálné-tanya) rozskötelet *sírt*: Két *markocska* rozstot *fejes* végükkel 15 cm-re egymásba dug

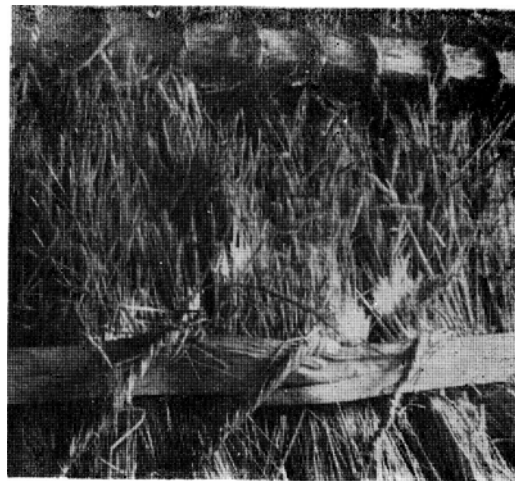


39. A zsúpkötél egyik végét a hónalja alá veszi, hogy a sodrást folytathassa

40. A kész kötél magától *összesíri*ül, így helyezik vissza a vizesceberbe



41. Vajda M. József (Székelypálfalva) zsúpos csűrének fedésikja belülről. Alul az eszterhéjsúpok rögzítése *keresztesen*, fönnebb – a tetősíkon – a zsúpok rögzítése fent *sodort* kötéllel

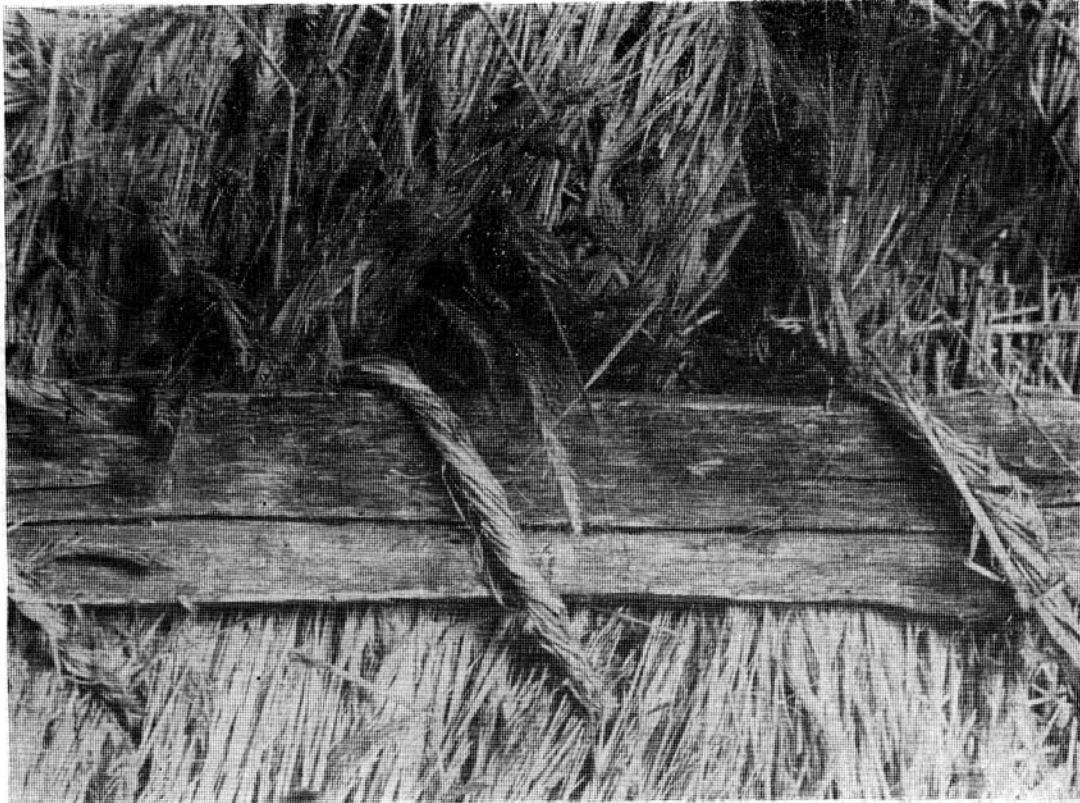




42. Bakó János *kerek, szembefedett vagy visszafedett* (kontyosfedelű) háza, Siklód

43. Boros Dénes *nyeregfedeles* havasi pajtája Ivómezején, Zetelaka





44. Nagy Jánosné (Székelyszentlélek) zsúpos csúrének fedélsíkja belülről. A kalászzukkal felfelé álló eszterhéjzsúpok kereszties rögzítése lent sodort kötéllel

45. A tetősík első zsúpjának *felvarrása szimpla* fedélen (a zsúp kalászos végével lefelé): a mester a *zsúpvarrótűt* beledöfi a zsúpbá





46. A mester a zsúpot a léchez rögzítő kötél felhúzott végét a másik vég mellé fogja és összesodorja-bogozza, hogy majd a zsúpba visszahúzza (38–40, 45, 46. a szerző felvétele)

47. A *gyaka* (*karó*, *nyárs*, *csóva* vagy *merekje*) rögzítése a kakasülöhöz és a *szarufák*hoz Boros Dénes pajtájában (41–44, 47. Gál Gyula felvétele)

