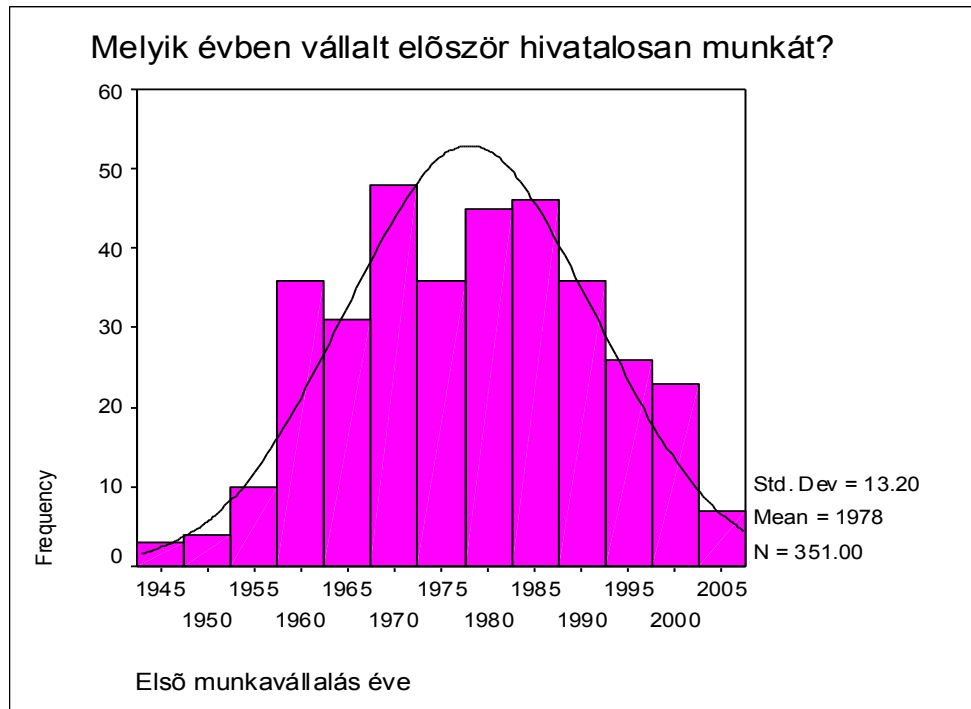


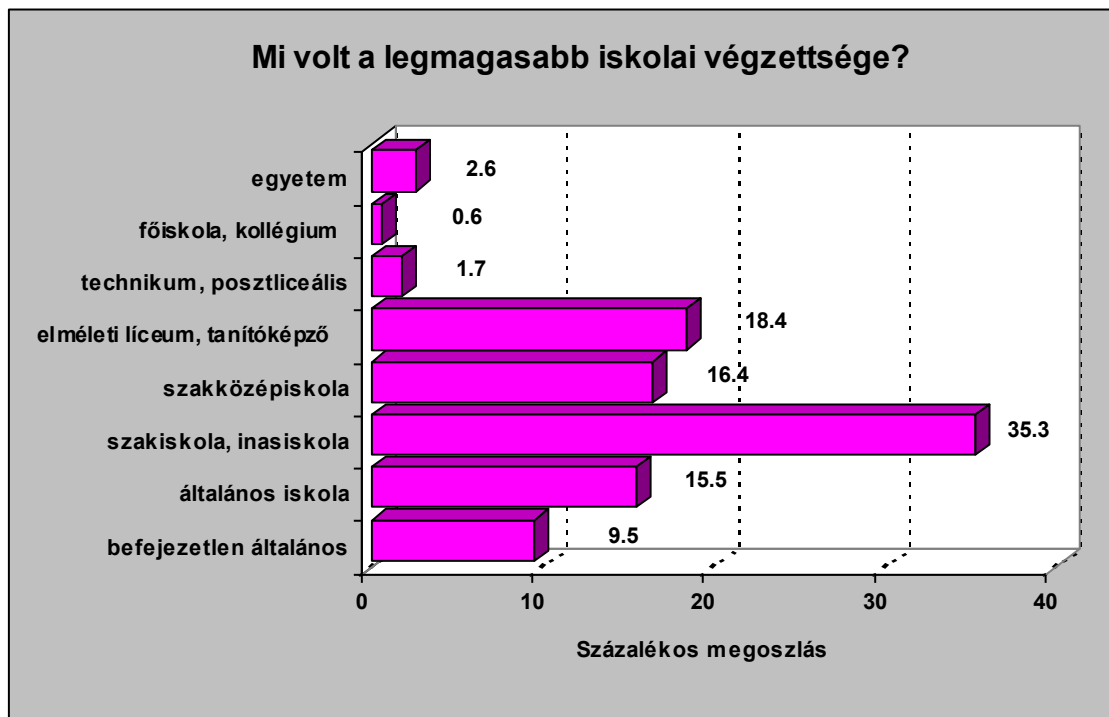
## **Munkaerőpiaci életút**



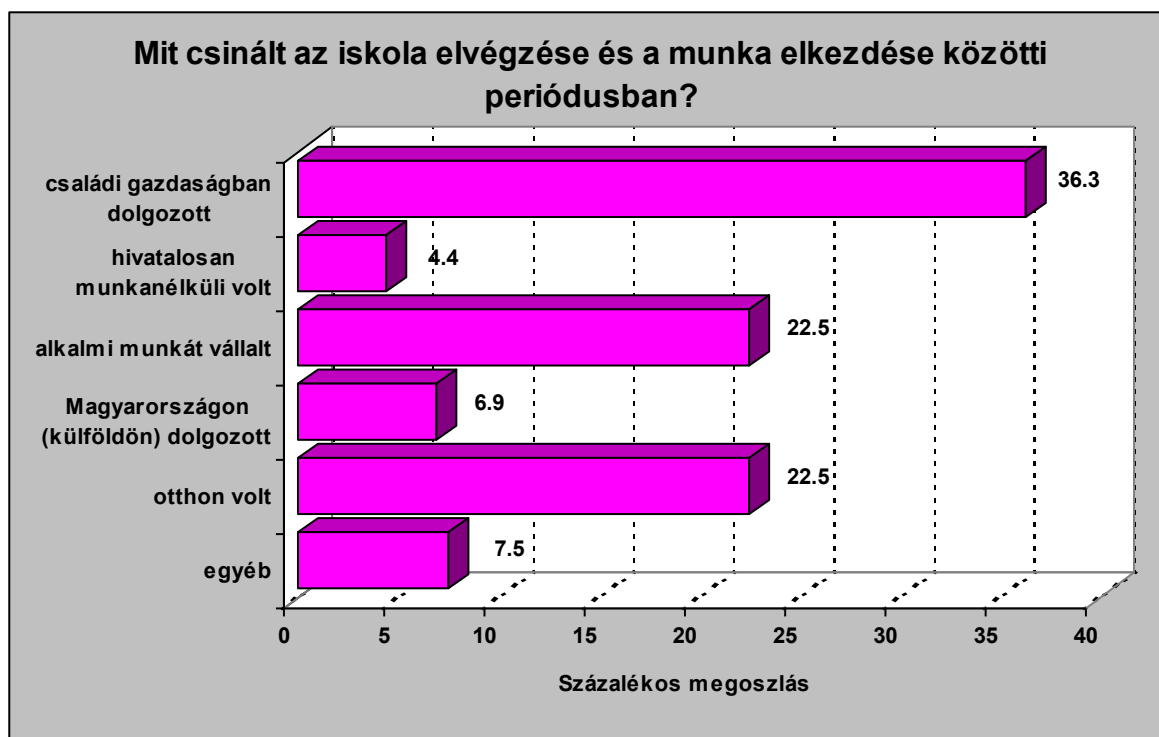
55. ábra. A megkérdezett első munkavállalásának kezdeti éve.

Statisztikák	Munkaviszony (évszám)
Mean	1977.99
Std. Error of Mean	0.70
Median	1978.00
Mode	1985
Std. Deviation	13.20
Skewness	-0.05
Std. Error of Skewness	0.13
Kurtosis	-0.77
Std. Error of Kurtosis	0.26
Minimum	1945
Maximum	2003

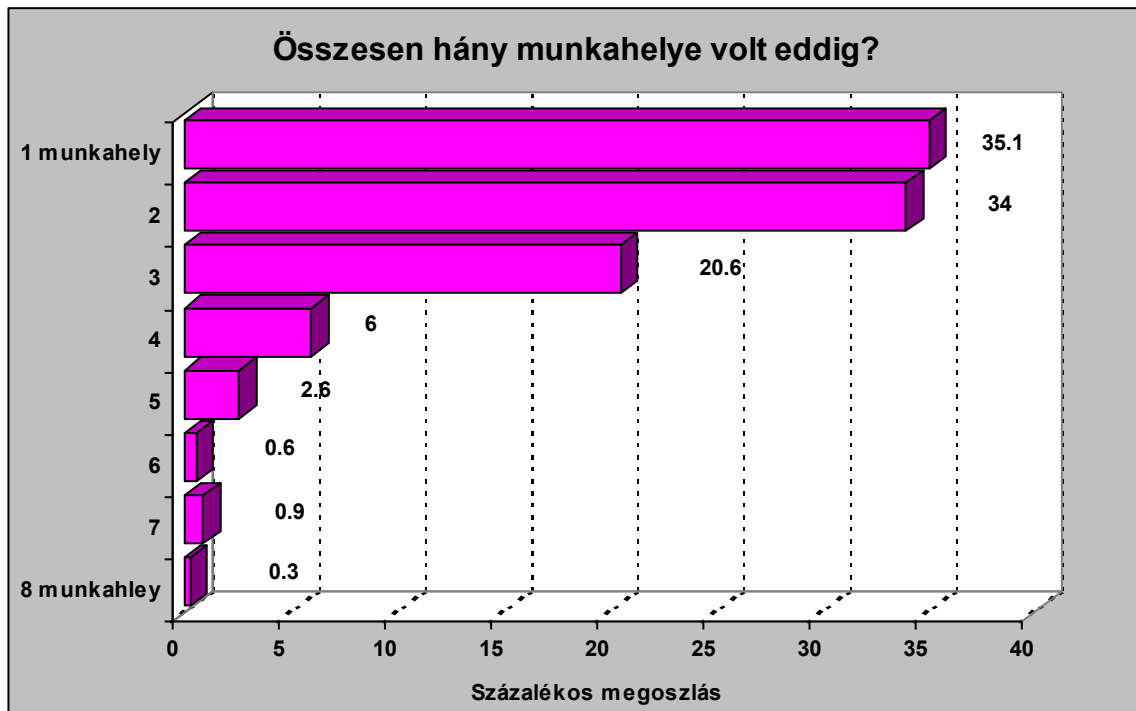
56. ábra. Az első munkavállalás kezdeti időpontja.



57. ábra. Az egyén legmagasabb iskolai végzettsége a munkavállalás pillanatában.



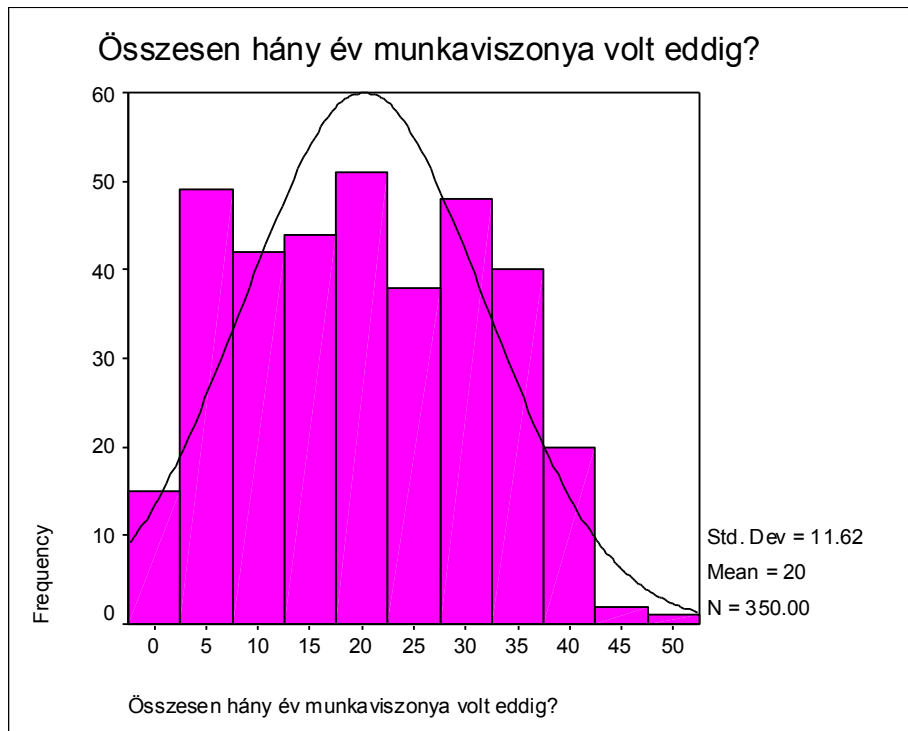
58. ábra. Amennyiben az iskola elvégzése után nem azonnal (3-4 hónapon belül) vállalt munkát, akkor mit csinált ez idő alatt?



59. ábra. A megkérdezett eddigi munkahelyeinek száma.

Statisztikák	Munkahelyek száma
Mean	2.13
Std. Error of Mean	6.38E-02
Median	2.00
Mode	1.00
Std. Deviation	1.19
Skewness	1.49
Std. Error of Skewness	0.13
Kurtosis	3.33
Std. Error of Kurtosis	0.26

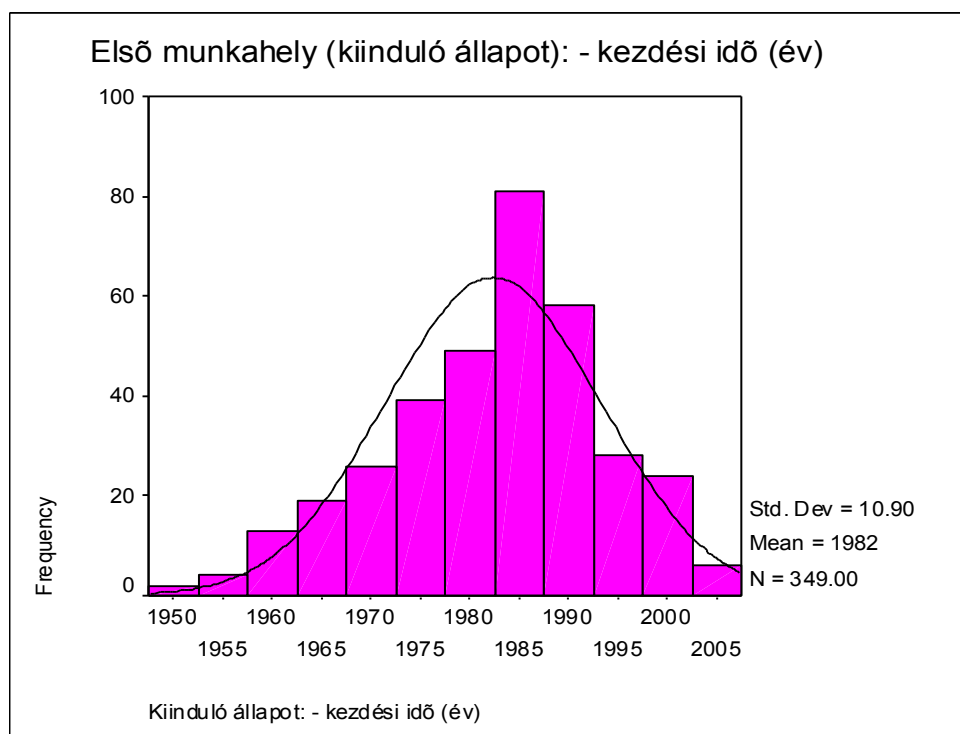
60. ábra. A megkérdezett eddigi munkahelyeinek száma.



**61. ábra.** A munkavállalás pillanatától számított, összes munkaviszonyban töltött év.

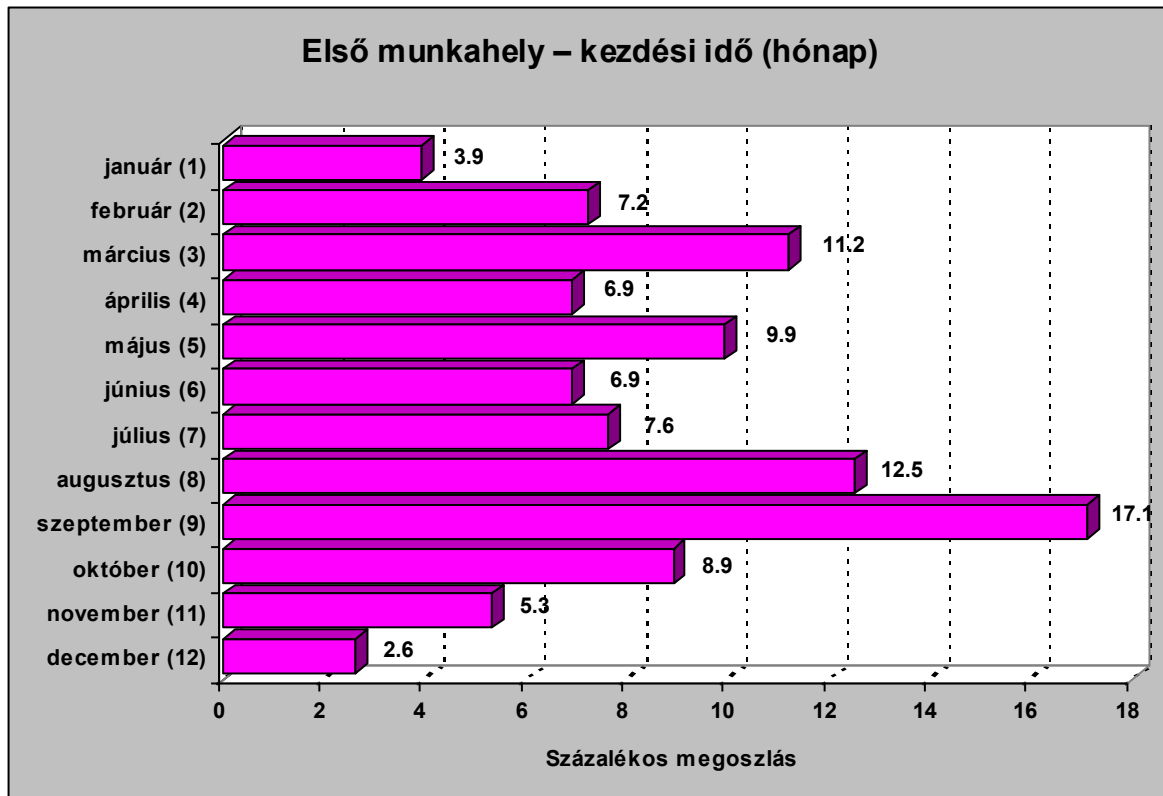
Statisztikák	Munkaviszony, években
Mean	20.23
Std. Error of Mean	0.62
Median	20.00
Mode	20.00
Std. Deviation	11.61
Skewness	0.06
Std. Error of Skewness	0.13
Kurtosis	-1.06
Std. Error of Kurtosis	0.26
Minimum	0.00
Maximum	48.00

**62. ábra.** A munkavállalás pillanatától számított, munkaviszonyban töltött év.

**Munkaerőpiaci életút – az első munkavállalás jellemzői****63. ábra.** Az első hivatalos munkaviszony kezdési éve.

Statisztikák	Munkakezdés (év)
Mean	1982.38
Std. Error of Mean	0.58
Median	1984.00
Mode	1985
Std. Deviation	10.90
Skewness	-0.44
Std. Error of Skewness	0.13
Kurtosis	-0.17
Std. Error of Kurtosis	0.26
Minimum	1951
Maximum	2003

**64. ábra.** Az első hivatalos munkaviszony kezdési éve.



65. ábra. Az első hivatalos munkavállalás kezdési időpontja, hónapban.

Statisztikák	Munkakezdés (hónap)
Mean	6.56
Std. Error of Mean	0.17
Median	7.00
Mode	9.00
Std. Deviation	3.01
Skewness	-0.18
Std. Error of Skewness	0.14
Kurtosis	-1.18
Std. Error of Kurtosis	0.28

66. ábra. Az első hivatalos munkavállalás kezdési időpontja, hónapban.

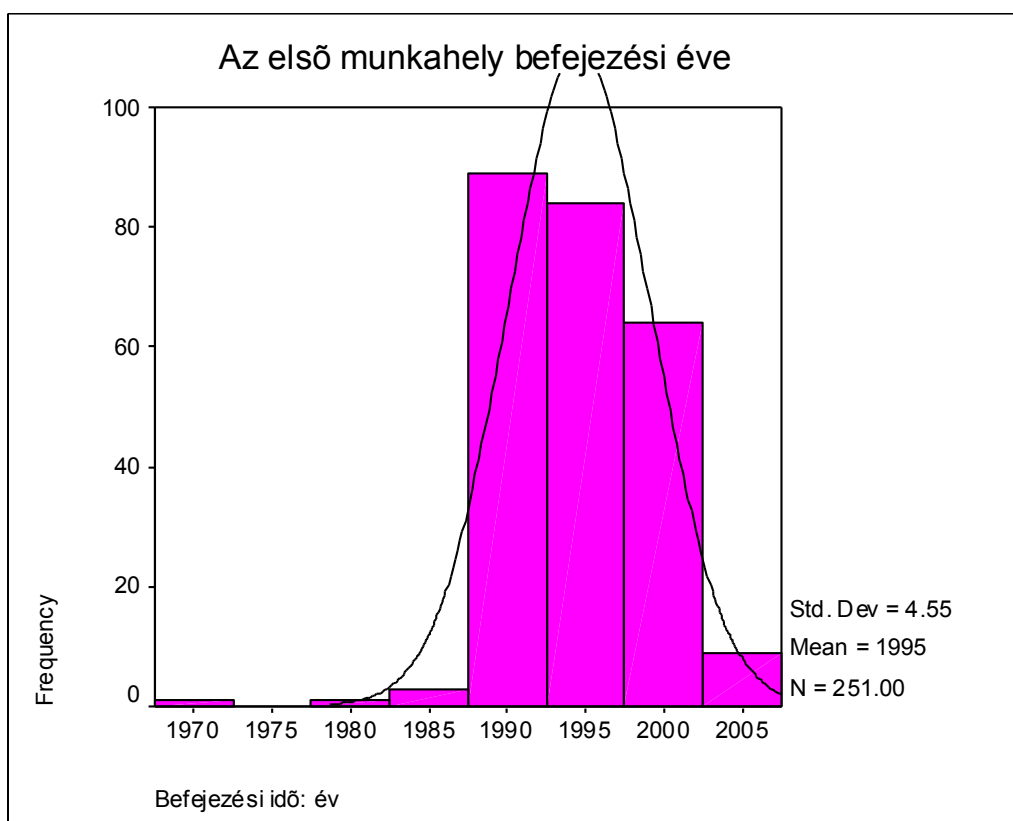
ÁGAZAT	MEGOSZLÁS (%)	KUMULATÍV (%)
ipar	46.4	46.4
építőipar	7.4	53.8
mezőgazdaság	13.9	67.7
víz-, erdő és vadgazdálkodás	1.6	69.3
kereskedelem	11.8	81.1
közlekedés, szállítás, raktározás, hírközlés	2.2	83.3
egészségügy, oktatás, kulturális, tudományos, szociális	12.1	95.4
bank, pénzügy, biztosító	0.9	96.3
egyéb	3.7	100.00
Összesen	100.00	

67. ábra. Első munkahelyén milyen ágazatban dolgozott?



68. ábra. Az első munkaviszony (kiinduló állapot) megszűnt, vagy jelenleg is tart?

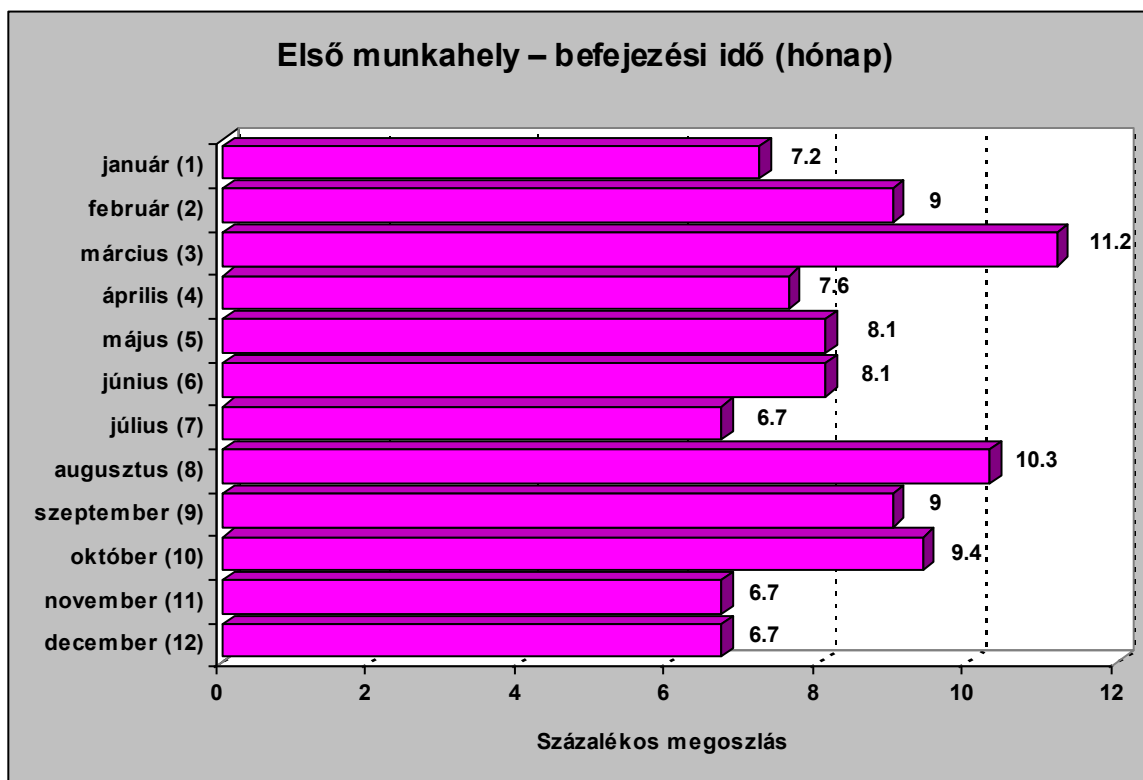




**69. ábra.** Amennyiben első munkahelye megszűnt, ez melyik évben történt?

Statisztikák	Munkaviszony megszűnése (év)
Mean	1994.58
Std. Error of Mean	0.29
Median	1994.00
Mode	1990
Std. Deviation	4.54
Skewness	-0.42
Std. Error of Skewness	0.15
Kurtosis	1.47
Std. Error of Kurtosis	0.31
Minimum	1972
Maximum	2004

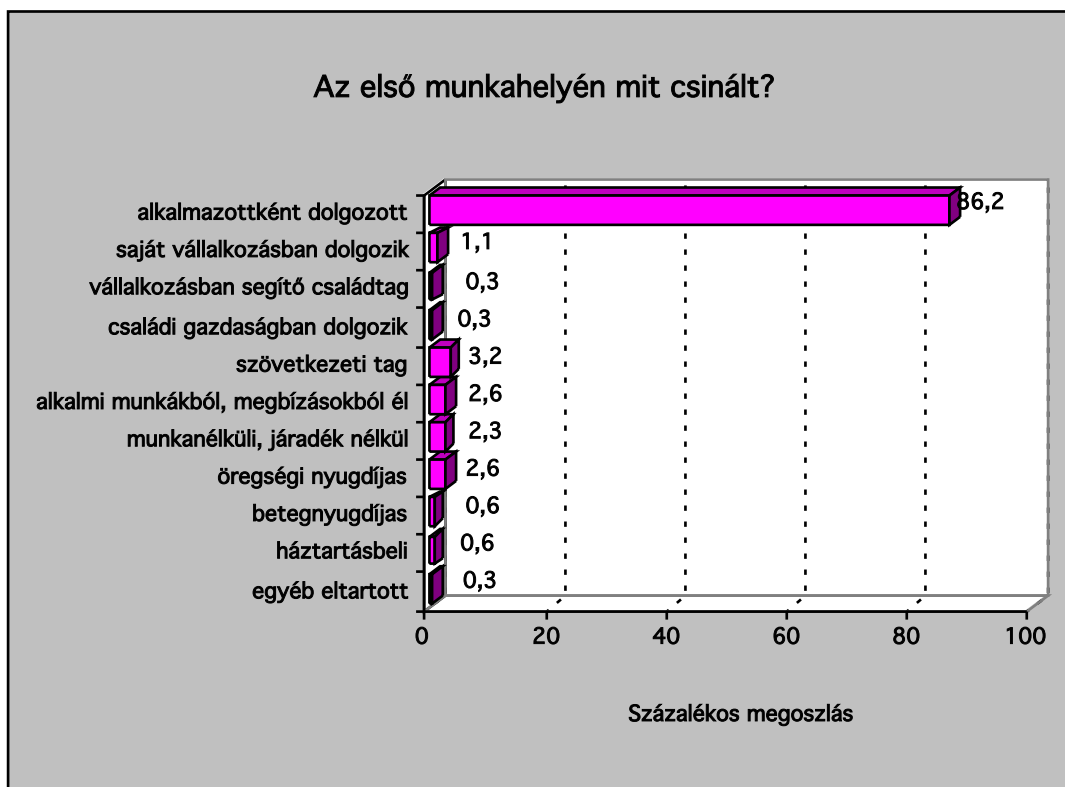
**70. ábra.** Amennyiben első munkahelye megszűnt, ez melyik évben történt?



71. ábra. Az első hivatalos munkavállalás befejezési időpontja, hónapban.

Statisztikák	Munkaviszony megszűnése (hónap)
Mean	6.37
Std. Error of Mean	0.23
Median	6.00
Mode	3.00
Std. Deviation	3.38
Skewness	0.03
Std. Error of Skewness	0.16
Kurtosis	-1.23
Std. Error of Kurtosis	0.32

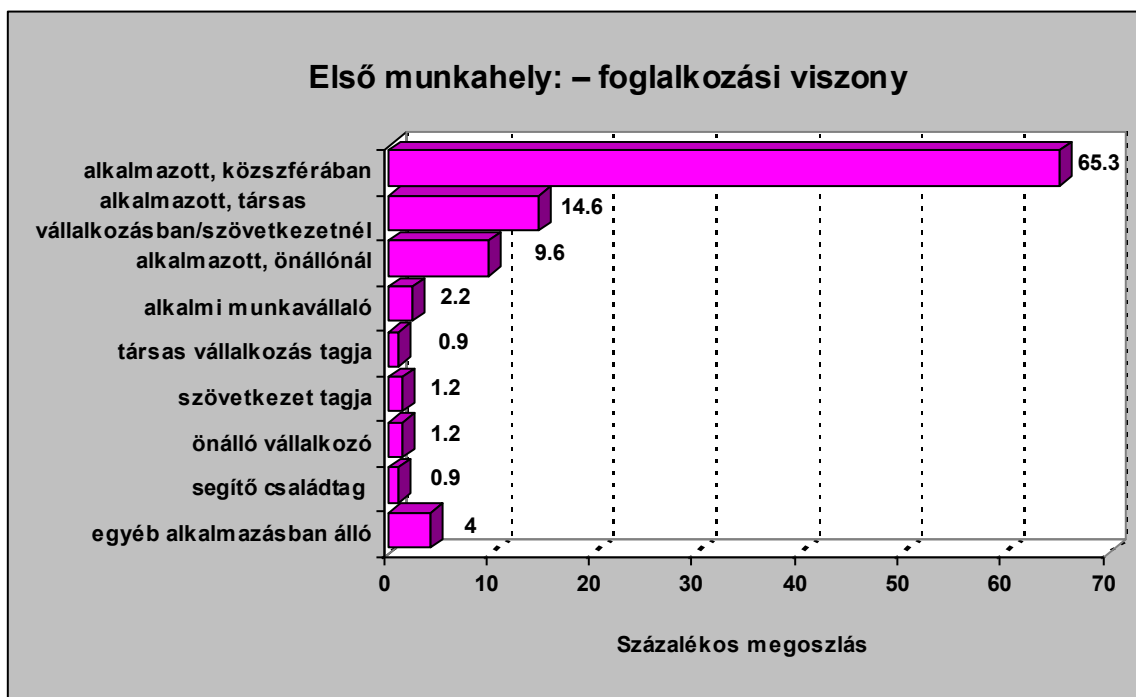
72. ábra. Az első hivatalos munkavállalás befejezési időpontja, hónapban.



73. ábra. Az első munkahelyén mit dolgozott/mit csinált?

FOGLALKOZÁS	MEGOSZLÁS (%)	KUMULATÍV (%)
egyéni gazda	0.3	0.3
kisiparos	0.6	0.9
kiskereskedő	0.6	1.5
szolgáltató	0.6	2.1
segítő családtag	0.6	2.7
alkalmi munkás	2.2	4.9
mezőgazdasági – fizikai	8.6	13.5
segéd, vagy betanított munkás	20.0	33.5
szakmunkás	40.6	74.1
érettségi nélküli szellemi	1.5	75.6
érettségizett szellemi	18.6	94.2
beosztott diplomás	4.9	99.1
vezető	0.9	100.00
Összesen	100.00	

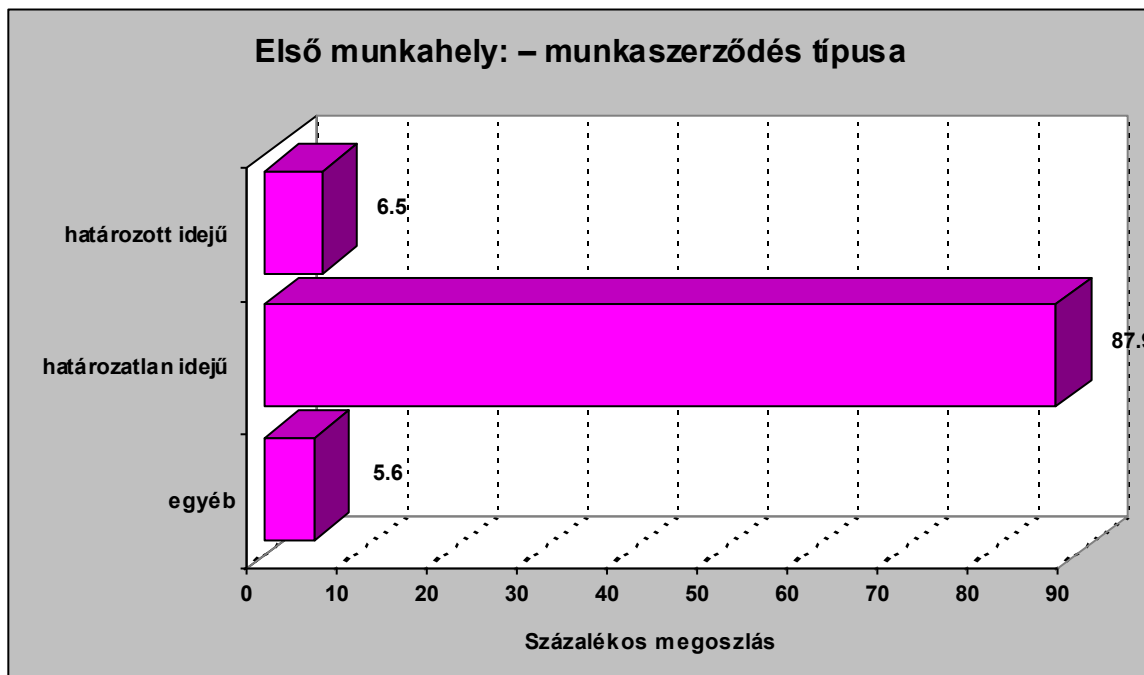
74. ábra. Az első munkahelyén mi volt a foglalkozása?



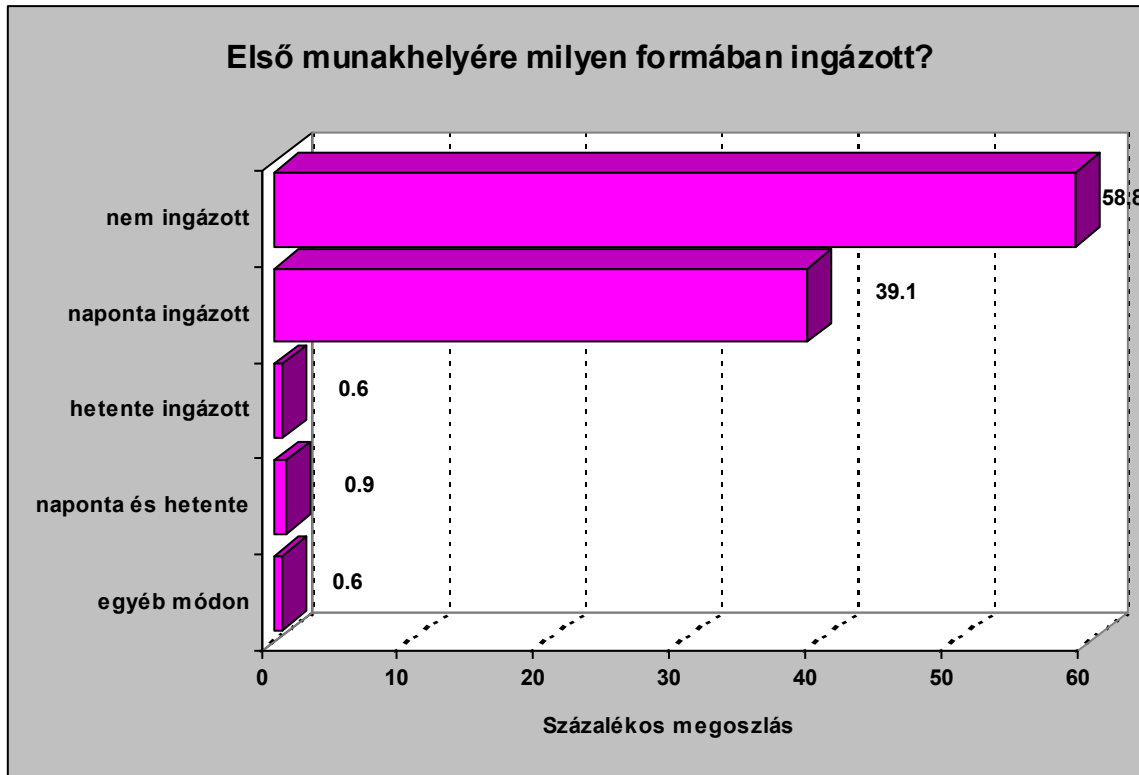
75. ábra. Az első munkahelyét milyen foglalkozási viszony jellemezte?

GAZDÁLKODÁSI FORMA	MEGOSZLÁS (%)	KUMULATÍV (%)
állami, önkormányzati vállalat, intézmény, társadalmi szervezet	68.3	68.3
szövetkezet	10.1	78.4
saját családi vállalkozás	3.5	81.9
hazai tulajdonú vállalkozás (50 főig)	7.9	89.8
hazai tulajdonú vállalkozás (50 fő felett)	4.2	94.0
külföldi tulajdonú vállalkozás (50 főig)	0.9	94.9
külföldi tulajdonú vállalkozás (50 fő felett)	0.7	95.6
vegyes vállalat (50 főig)	1.2	96.8
vegyes vállalat (50 fő felett)	3.2	100.00
Összesen	100.00	

76. ábra. Az első munkahelyre jellemző gazdálkodási forma.



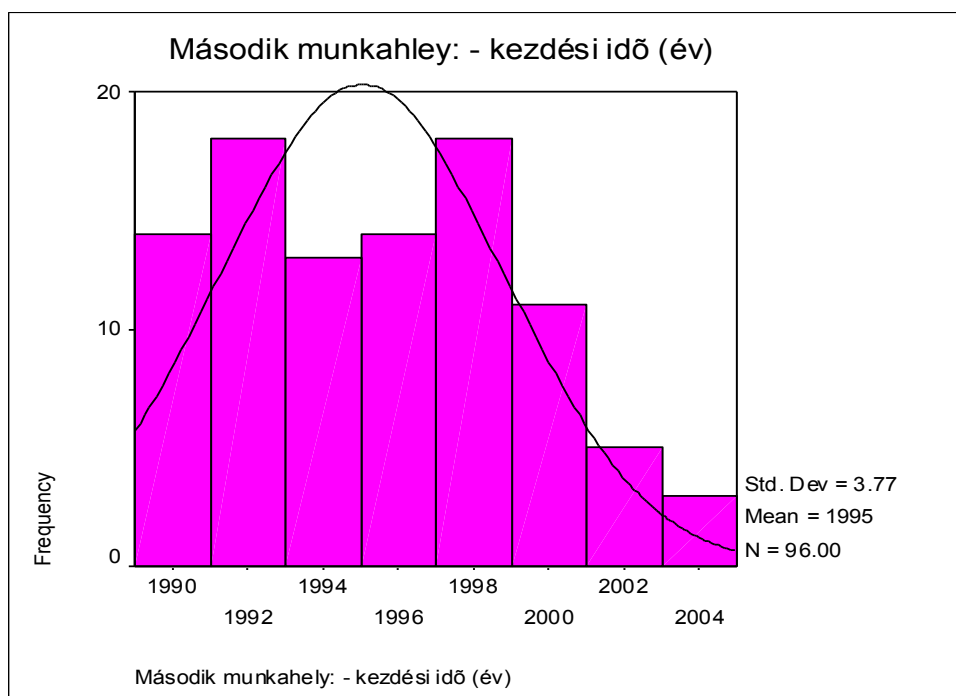
77. ábra. Az első munkahelyét mely munkaszerződési típus jellemezte?



78. ábra. Az első munkahelyére milyen formában ingázott?

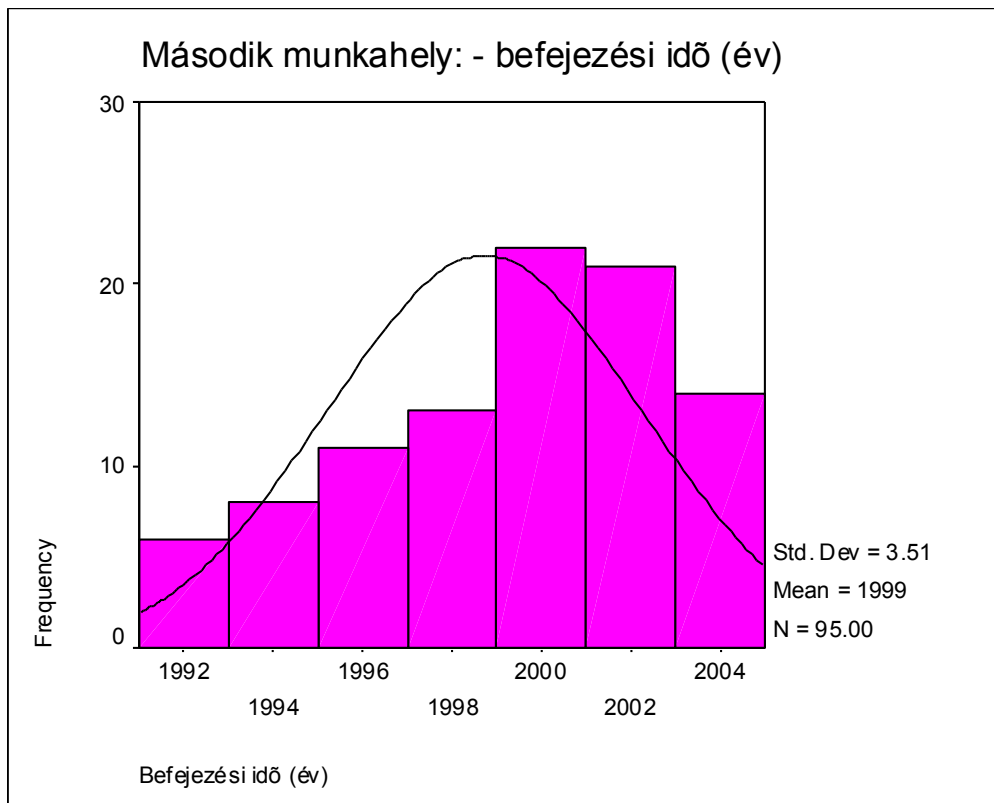
MUNKAVISZONY MEGSZŰNÉSE	MEGOSZLÁS (%)	KUMULATÍV (%)
áthelyezés, előléptetés	3.6	3.6
leépítés, átszervezés	17.0	20.6
munkahely megszűnése	15.9	36.5
meghatározott időre alkalmazták	2.4	38.9
GYES után nem vették vissza	0.8	39.7
katonaság után nem vették vissza	1.2	40.9
egyéb ok miatt elbocsátották	2.0	42.9
alacsony bér	9.5	52.4
nyugdíjazás	17.8	70.2
lakhelyváltogatás	1.6	71.8
egészségi okok	3.6	75.4
családi okok (házasság, gyermek)	6.7	82.1
továbbtanulás	0.4	82.5
szakmaváltás	8.0	90.5
vállalkozás indítása	2.4	92.9
egyéb ok miatt kilépett	7.1	100.0
Összesen	100.0	

**79. ábra.** Az első munkahelyén a munkaviszony megszűnésének oka.

**Munkaerőpiaci életút – a második munkavállalás jellemzői****80. ábra.** A második munkaviszony kezdeti éve.

Statisztikák	2. Munkakezdés (év)
Mean	1995.04
Std. Error of Mean	0.38
Median	1995.00
Mode	1990
Std. Deviation	3.77
Skewness	0.27
Std. Error of Skewness	0.25
Kurtosis	-0.93
Std. Error of Kurtosis	0.49
Minimum	1990
Maximum	2004

**81. ábra.** A második munkaviszony kezdeti éve.

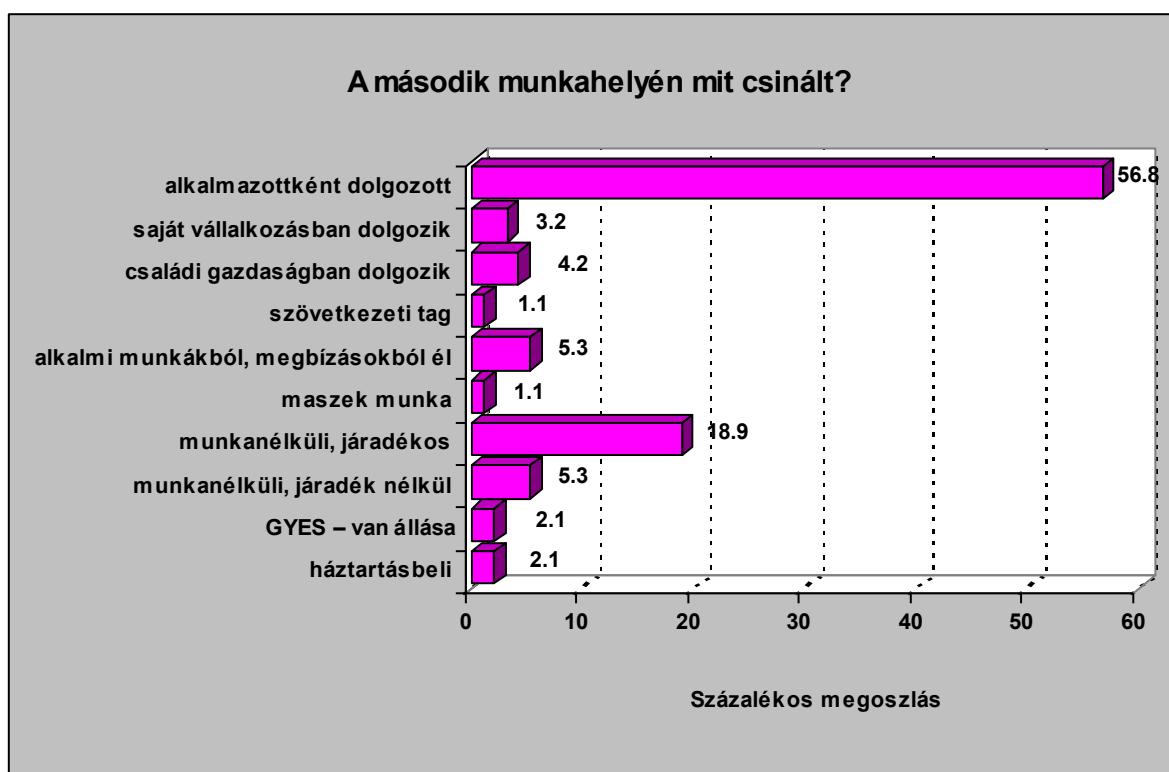


**82. ábra.** A második munkaviszony megszűnésének időpontja (évszám).

Statisztikák	2. Munkaviszony megszűnése (év)
Mean	1998.73
Std. Error of Mean	0.36
Median	1999.00
Mode	1999
Std. Deviation	3.51
Skewness	-0.46
Std. Error of Skewness	0.25
Kurtosis	-0.85
Std. Error of Kurtosis	0.49
Minimum	1991
Maximum	2004

**83. ábra.** A második munkaviszony megszűnésének időpontja (évszám).





84. ábra. A második munkahelyén mit dolgozott/mit csinált?

2. FOGLALKOZÁS	MEGOSZLÁS (%)	KUMULATÍV (%)
egyéni gazda	1.5	1.5
kisiparos	1.5	3.0
kiskereskedő	3.1	6.1
segítő családtag	4.5	10.6
alkalmi munkás	6.1	16.7
mezőgazdasági – fizikai	1.5	18.2
segéd, vagy betanított munkás	25.7	43.9
szakmunkás	39.4	83.3
érettségizett szellemi	9.1	92.4
beosztott diplomás	4.6	97.0
vezető	3.0	100.00
Összesen	100.00	

85. ábra. A második munkahelyén mi volt a foglalkozása?



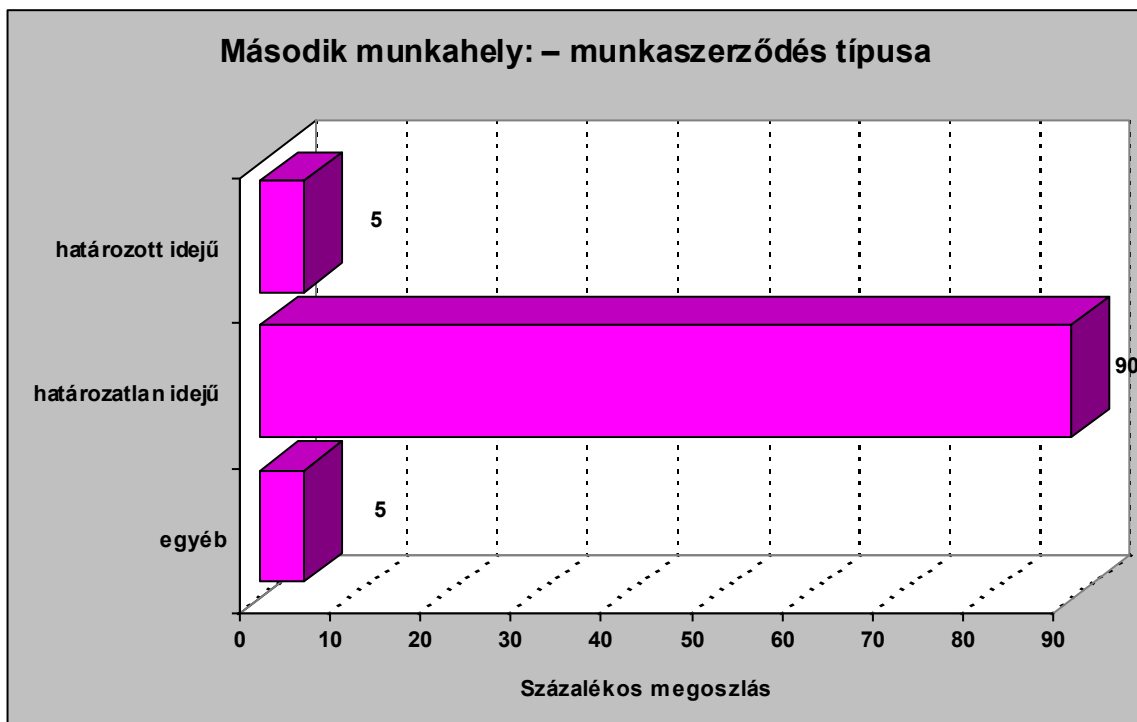
86. ábra. A második munkahelyét milyen foglalkozási viszony jellemezte?

2. ÁGAZAT	MEGOSZLÁS (%)	KUMULATÍV (%)
ipar	35.8	35.8
építőipar	10.5	46.3
mezőgazdaság	14.9	61.2
víz-, erdő és vadgazdálkodás	1.5	62.7
kereskedelem	19.4	82.1
közlekedés, szállítás, raktározás, hírközlés	6.0	88.1
egészségügy, oktatás, kulturális, tudományos, szociális	4.4	92.5
bank, pénzügyintézet, biztosító	1.5	94.0
egyéb	6.0	100.00
Összesen	100.00	

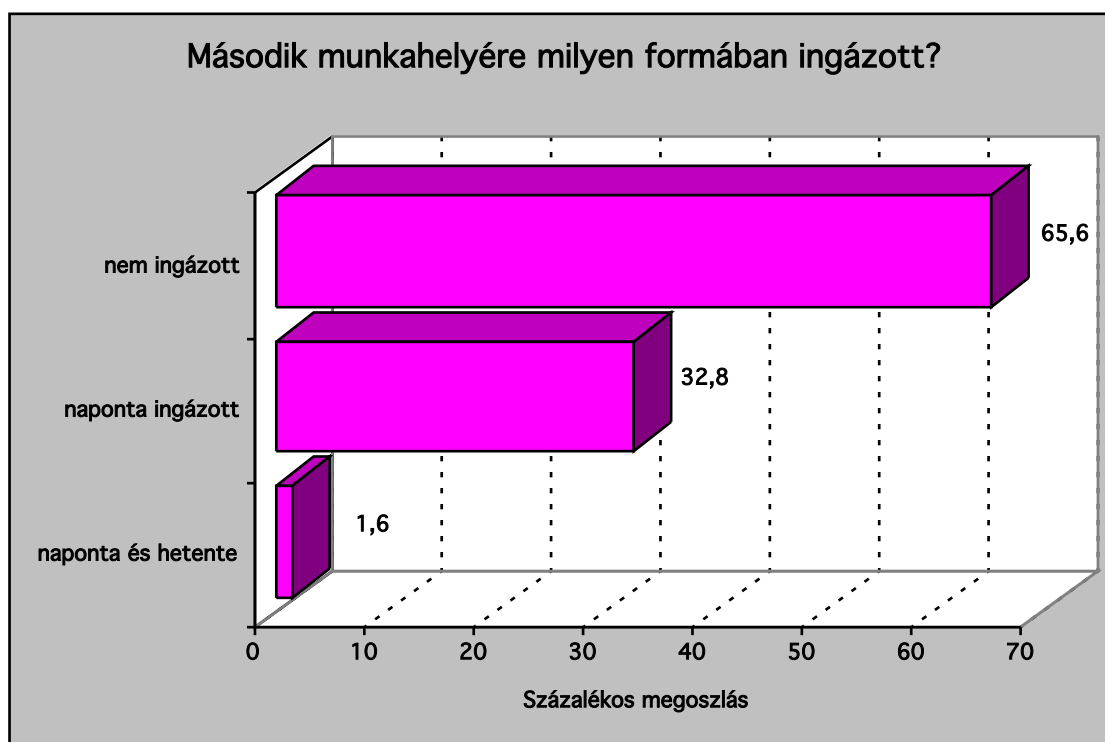
87. ábra. Második munkahelyén milyen ágazatban dolgozott?

2. GAZDÁLKODÁSI FORMA	MEGOSZLÁS (%)	KUMULATÍV (%)
állami, önkormányzati vállalat, intézmény, társadalmi szervezet	28.3	28.3
szövetkezet	5.0	33.3
saját családi vállalkozás	23.4	56.7
hazai tulajdonú vállalkozás (50 főig)	25.0	81.7
hazai tulajdonú vállalkozás (50 fő felett)	10.0	91.7
külföldi tulajdonú vállalkozás (50 főig)	3.3	95.0
külföldi tulajdonú vállalkozás (50 fő felett)	5.0	100.0
Összesen	100.00	

88. ábra. A második munkahelyre jellemző gazdálkodási forma.



89. ábra. A második munkahelyét mely munkaszerződési típus jellemezte?

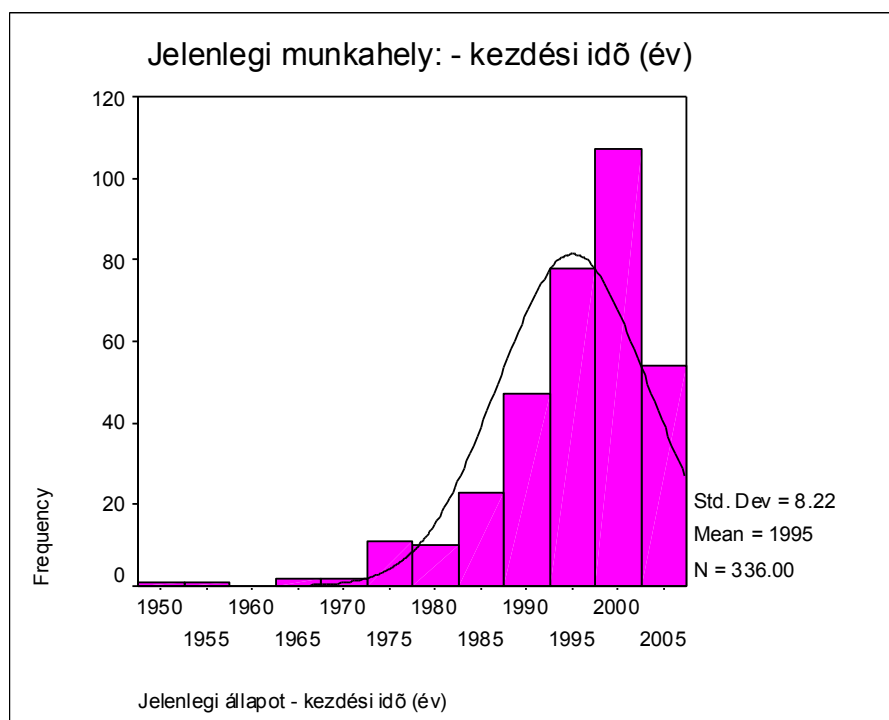


90. ábra. Második munkahelyére milyen formában ingázott?

2. MUNKAVISZONY MEGSZŰNÉSE	MEGOSZLÁS (%)	KUMULATÍV (%)
áthelyezés, előléptetés	5.1	5.1
leépítés, átszervezés	13.5	18.6
munkahely megszűnése	10.2	28.8
egyéb ok miatt elbocsátották	11.9	40.7
alacsony bér	16.9	57.6
nyugdíjazás	6.8	64.4
lakhelyváltoztatás	1.7	66.1
egészségi okok	8.5	74.6
családi okok (házasság, gyermek)	5.1	79.7
szakmaváltás	5.0	84.7
vállalkozás indítása	3.4	88.1
egyéb ok miatt kilépett	11.9	100.0
Összesen	100.0	

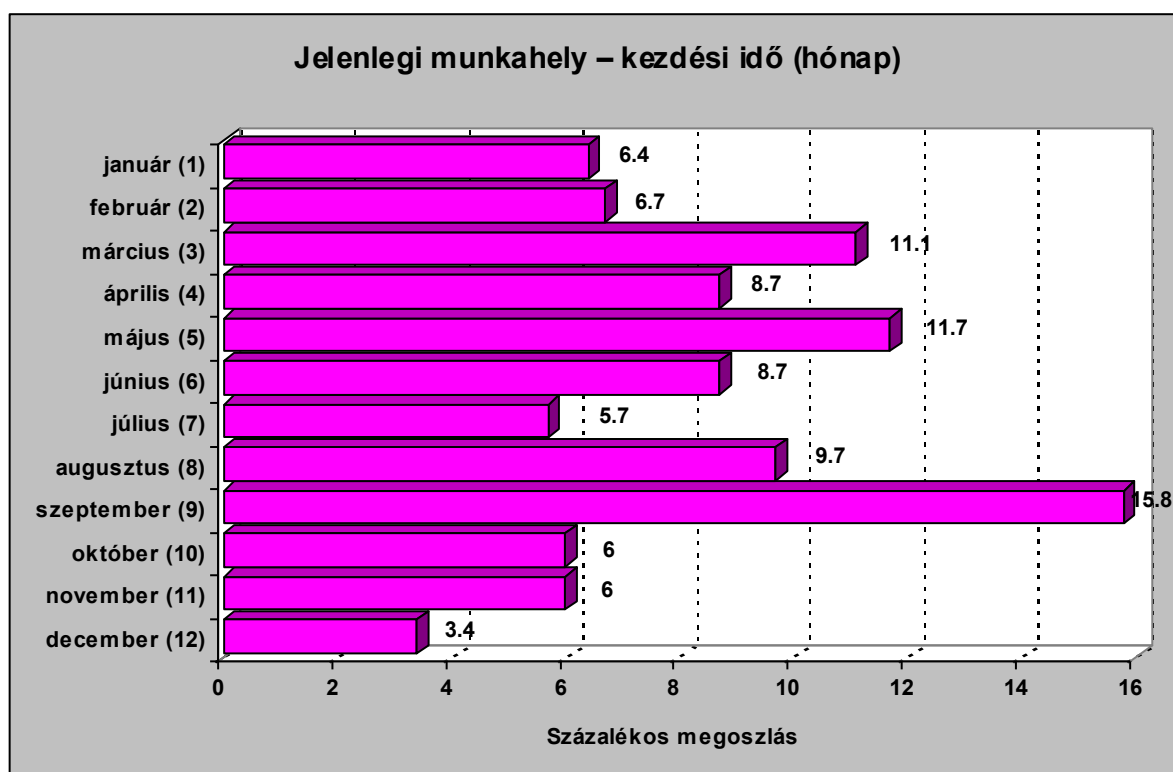
91. ábra. A második munkahelyén a munkaviszony megszűnésének oka.

**Munkaerőpiaci életút – a jelenlegi munkaviszony jellemzői**

**Munkaerőpiaci életút – a jelenlegi munkaviszony jellemzői****92. ábra.** A jelenlegi munkaviszony kezdési éve.

Statisztikák	Munkakezdés (év)
Mean	1995.07
Std. Error of Mean	0.45
Median	1997.00
Mode	2003
Std. Deviation	8.22
Skewness	-1.70
Std. Error of Skewness	0.13
Kurtosis	4.14
Std. Error of Kurtosis	0.27
Minimum	1952
Maximum	2004

93. ábra. A jelenlegi munkaviszony kezdési éve.



94. ábra. A jelenlegi munkaviszony kezdési időpontja (hónap).

Statisztikák	Munkakezdés (hónap)
Mean	6.26
Std. Error of Mean	0.18
Median	6.00
Mode	9.00
Std. Deviation	3.11
Skewness	0.01
Std. Error of Skewness	0.14
Kurtosis	-1.11
Std. Error of Kurtosis	0.28

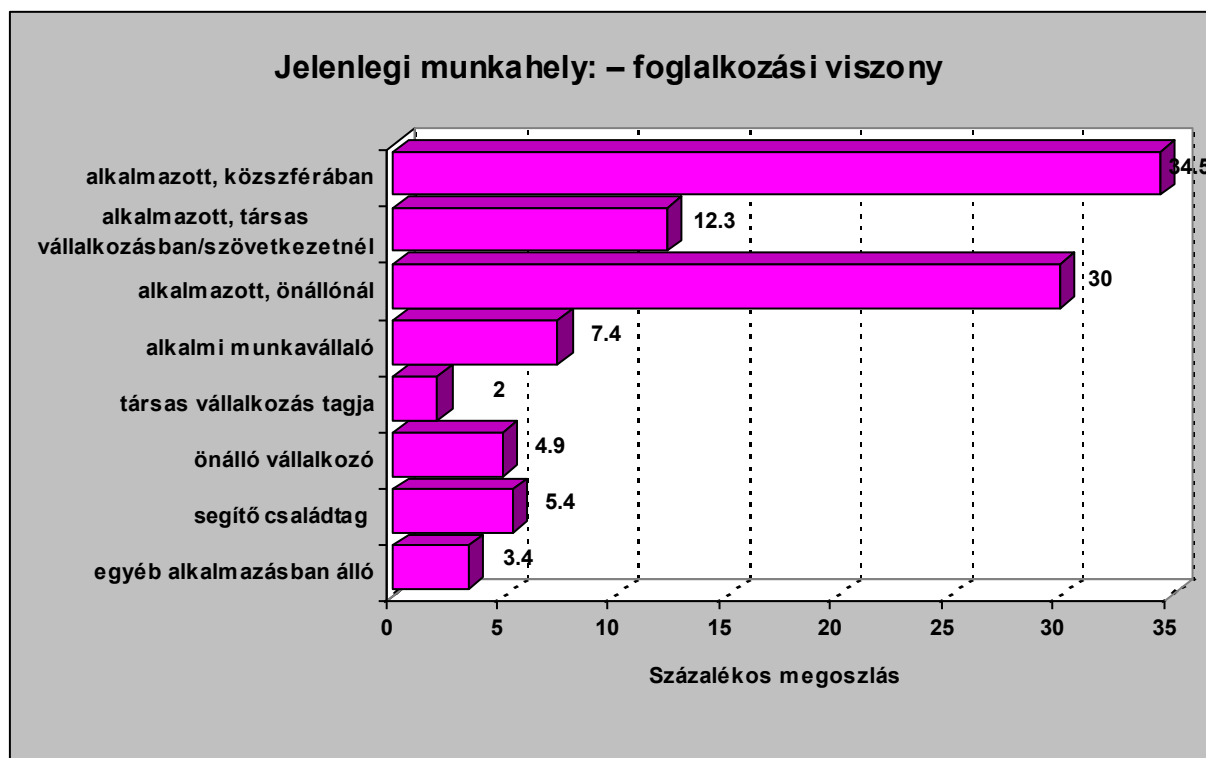
95. ábra. A jelenlegi munkaviszony kezdési időpontja (hónap).

<b>MIT DOLGOZIK/MIT CSINÁL?</b>	<b>MEGOSZLÁS (%)</b>	<b>KUMULATÍV (%)</b>
alkalmazottként dolgozik	48.0	48.0
saját vállalkozásban dolgozik	3.7	51.7
vállalkozásban segítő családtag	1.2	52.9
családi gazdaságban dolgozik	2.3	55.2
alkalmi munkákból, megbízatásból él	4.3	59.5
munkanélküli, járadékos	2.3	61.8
szociális segélyezett	0.6	62.4
munkanélküli, járadék nélkül	4.9	67.3
GYES – van állása	0.3	67.6
öregségi nyugdíjas	23.2	90.8
betegnyugdíjas	6.3	97.1
GYES – nincs állása	0.9	98.0
háztartásbeli	1.4	99.4
eltartott (otthon van)	0.3	99.7
egyéb eltartott	0.3	100.0
Összesen	100.0	

96. ábra. Jelenlegi munkahelyén mit dolgozik/mit csinál?

<b>FOGLALKOZÁS</b>	<b>MEGOSZLÁS (%)</b>	<b>KUMULATÍV (%)</b>
egyéni gazda	1.5	1.5
kiskereskedő	3.8	5.3
szolgáltató	1.5	6.8
segítő családtag	5.3	12.1
alkalmi munkás	7.3	19.4
mezőgazdasági – fizikai	1.5	20.9
segéd, vagy betanított munkás	20.8	41.7
szakmunkás	28.7	70.4
érettségi nélküli szellemi	0.5	70.9
érettségizett szellemi	22.3	93.2
beosztott diplomás	5.8	99.0
vezető	1.0	100.0
Összesen	100.0	

97. ábra. Jelenlegi munkahelyén mi a foglalkozása?



98. ábra. Jelenlegi munkahelyét milyen foglalkozási viszony jellemzi?

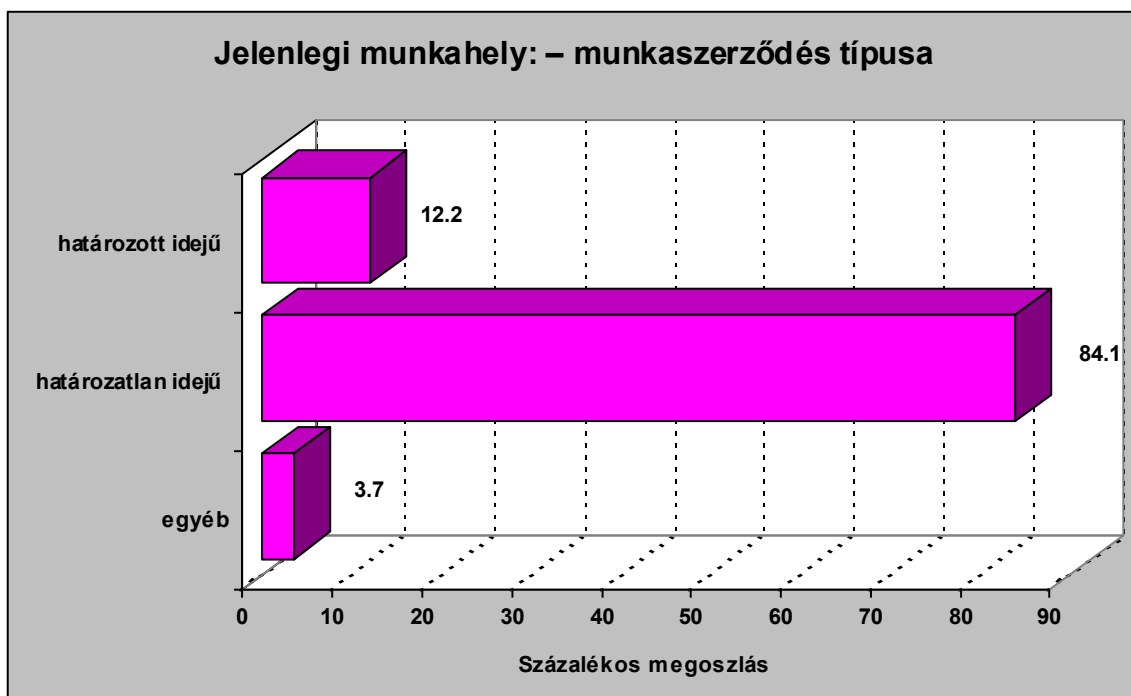
ÁGAZAT	MEGOSZLÁS (%)	KUMULATÍV (%)
ipar	24.4	24.4
építőipar	7.4	31.8
mezőgazdaság	14.5	46.3
víz-, erdő és vadgazdálkodás	2.0	48.3
kereskedelem	19.9	68.2
közlekedés, szállítás, raktározás, hírközlés	3.4	71.6
egészségügy, oktatás, kulturális, tudományos, szociális	18.0	89.6
bank, pénzügy, biztosító	2.9	92.5
egyéb	7.5	100.00
Összesen	100.00	

99. ábra. Jelenlegi munkahelyén milyen ágazatban dolgozik?

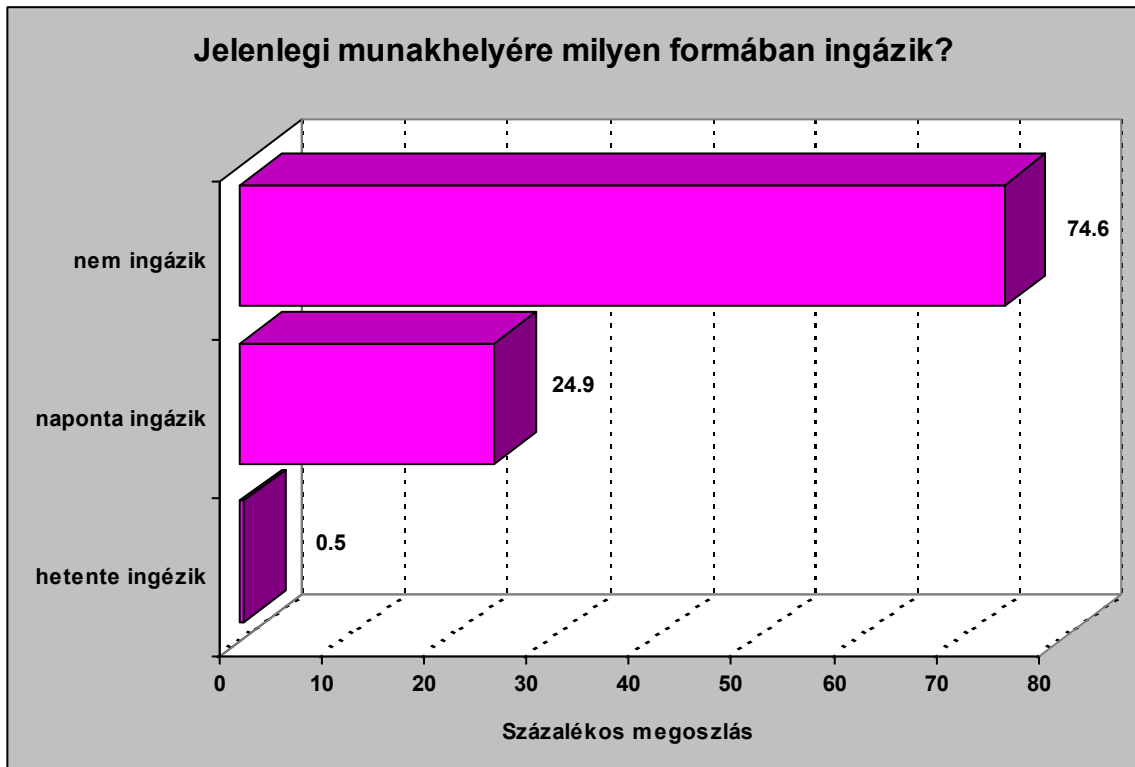


GAZDÁLKODÁSI FORMA	MEGOSZLÁS (%)	KUMULATÍV (%)
állami, önkormányzati vállalat, intézmény, társadalmi szervezet	35.3	35.3
szövetkezet	3.3	38.6
saját családi vállalkozás	10.9	49.5
hazai tulajdonú vállalkozás (50 főig)	26.0	75.5
hazai tulajdonú vállalkozás (50 fő felett)	11.5	87.0
külföldi tulajdonú vállalkozás (50 főig)	2.1	89.1
külföldi tulajdonú vállalkozás (50 fő felett)	2.2	91.3
vegyes vállalat (50 főig)	1.6	92.9
vegyes vállalat (50 fő felett)	7.1	100.0
Összesen	100.00	

100. ábra. Jelenlegi munkaviszonyára mely gazdálkodási forma jellemző?

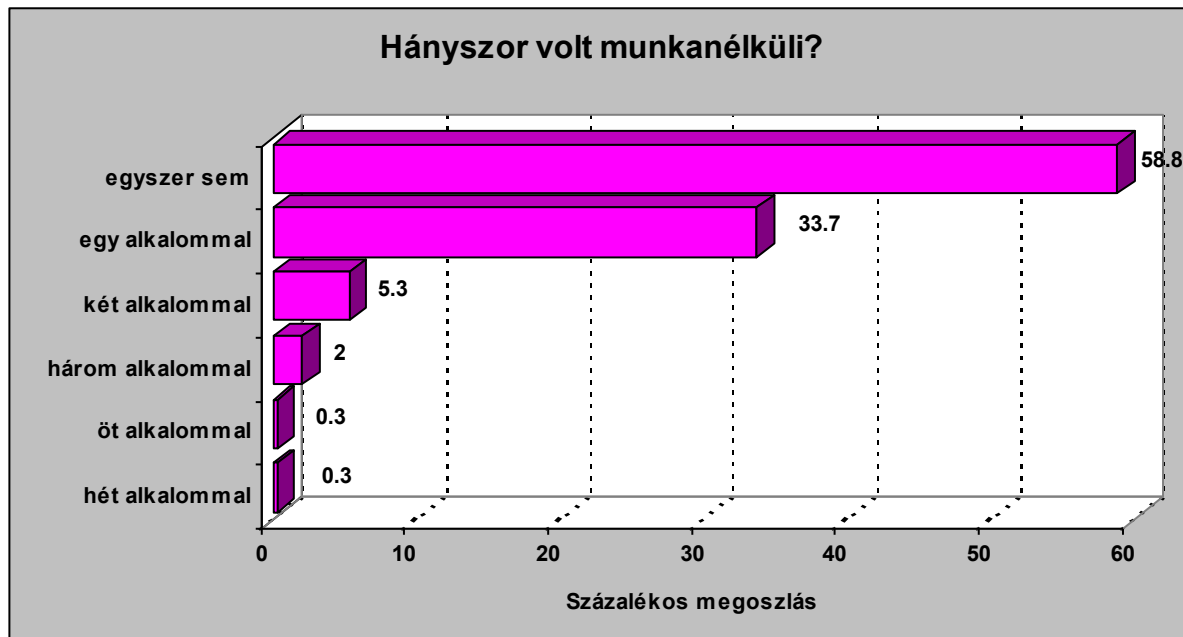


101. ábra. Jelenlegi munkahelyén milyen munkaszerződéssel dolgozik?



*102. ábra.* Jelenlegi munkahelyére milyen formában ingázik?

### Munkanélküliség

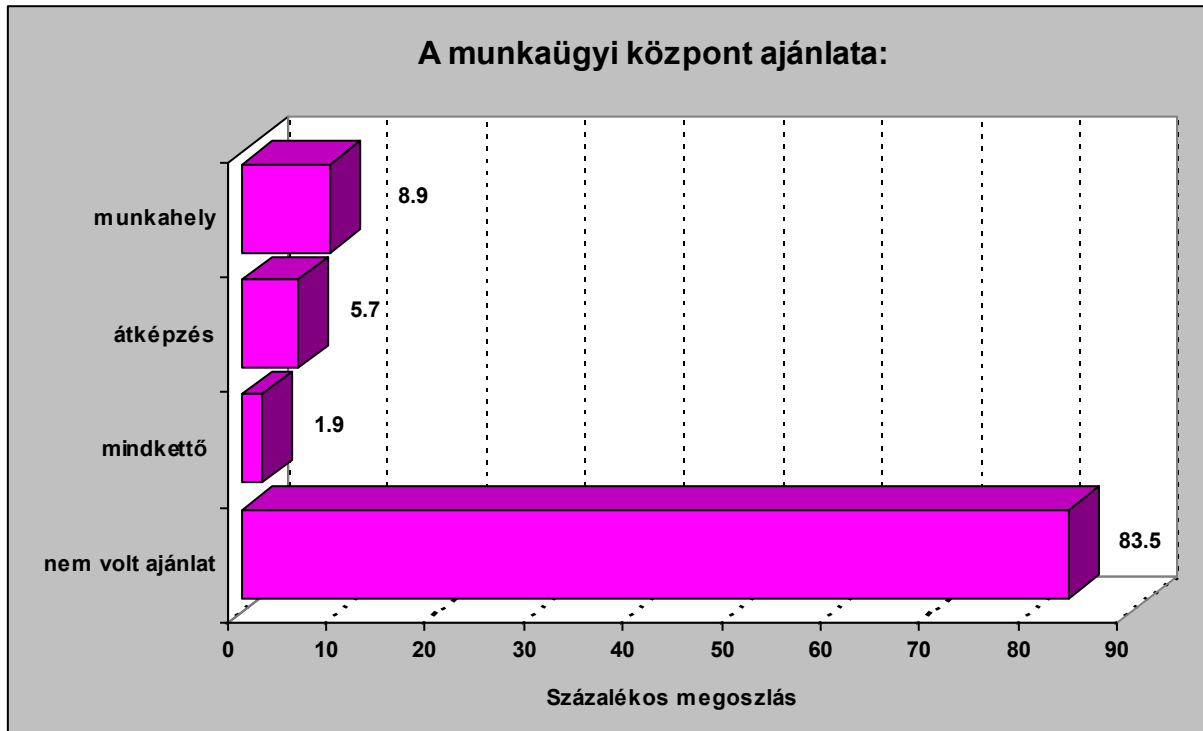


103. ábra. Hány alkalommal volt munkanélküli a megkérdezett.

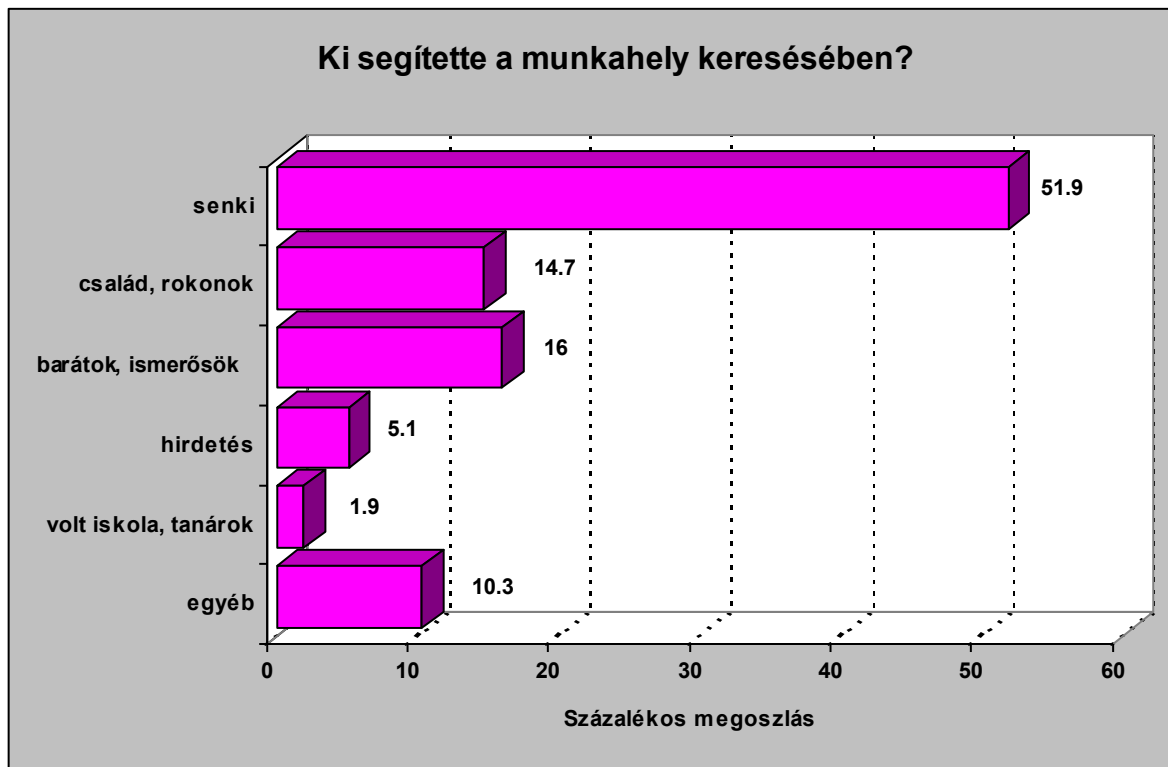
### Munkanélküliség – az első munkanélküli állapot jellemzői



104. ábra. Munkanélküli állapotát hivatalosan regisztrálták-e?

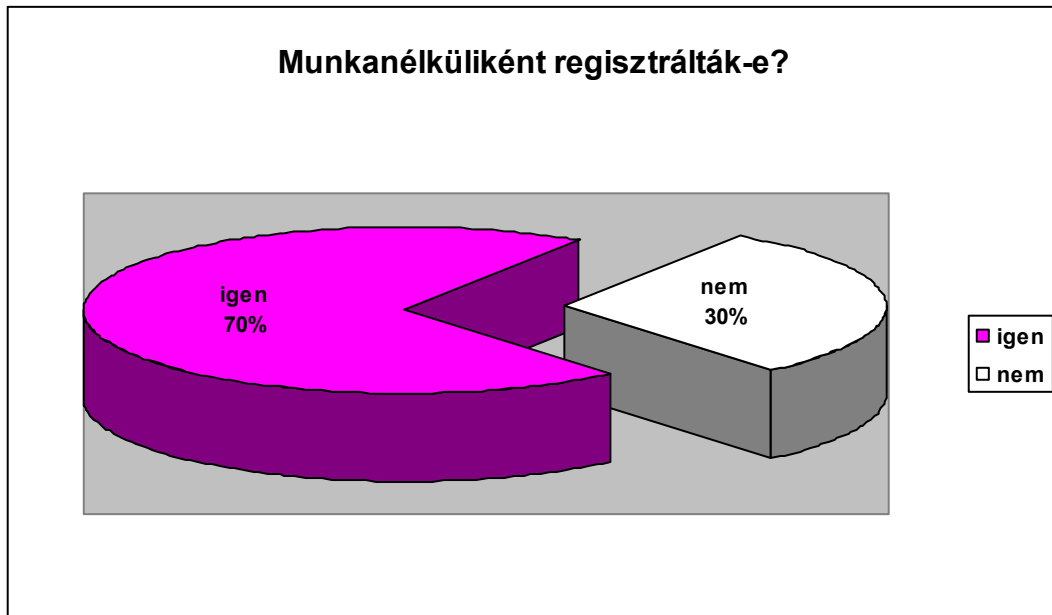


105. ábra. Munkanélkülként milyen ajánlatokat kapott a munkaügyi központtól?

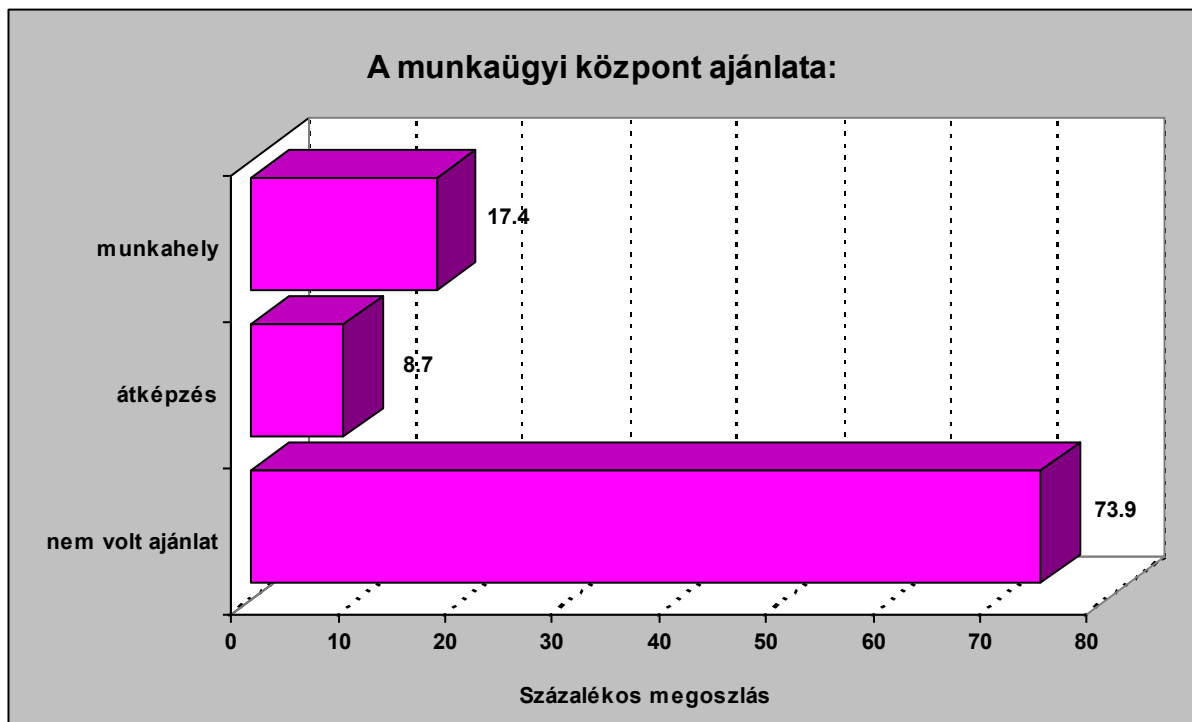


106. ábra. Ki segítette a munkahely keresésében?

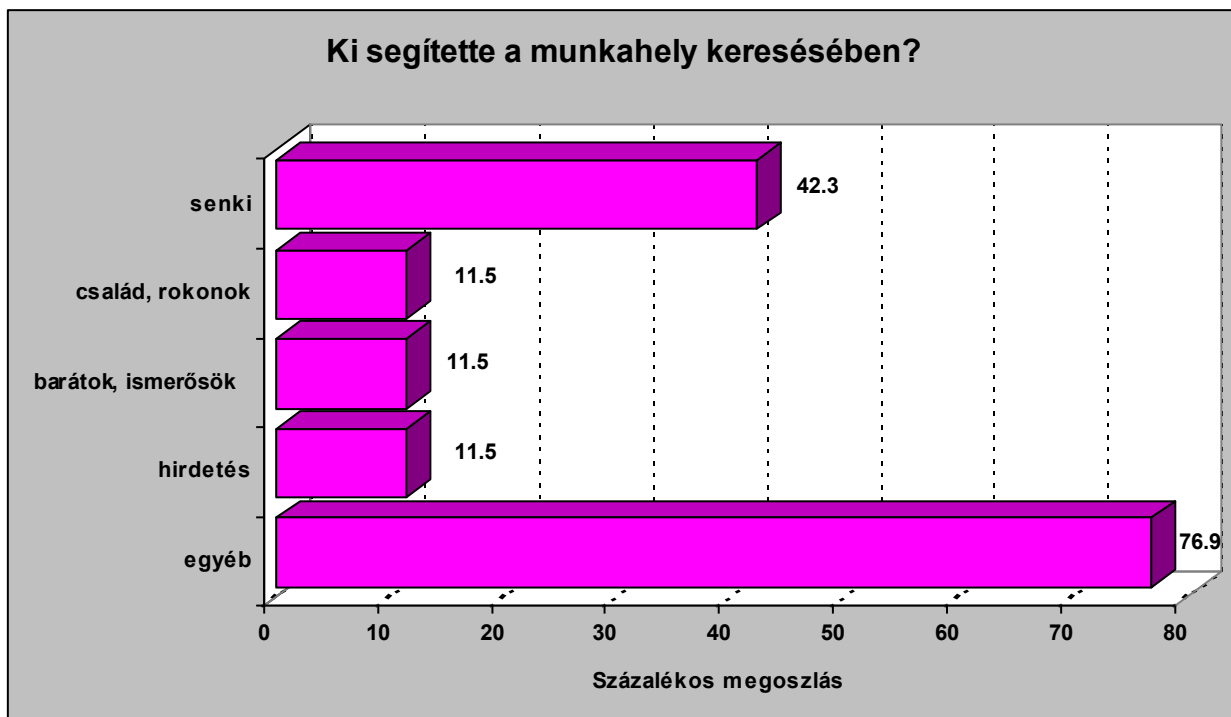
**Munkanélküliség – a leghosszabb ideig tartó munkanélküli állapot jellemzői**



**107. ábra.** Leghosszabb ideig tartó munkanélküli állapotát hivatalosan regisztrálták-e?

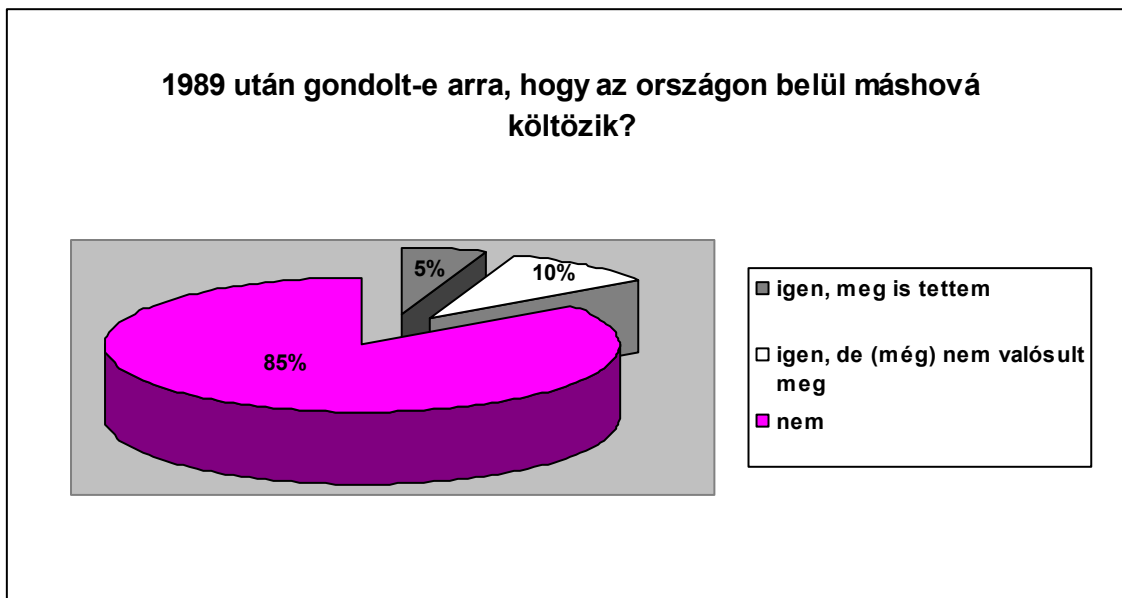


**108. ábra.** Munkanélküliként milyen ajánlatokat kapott a munkaügyi központtól?

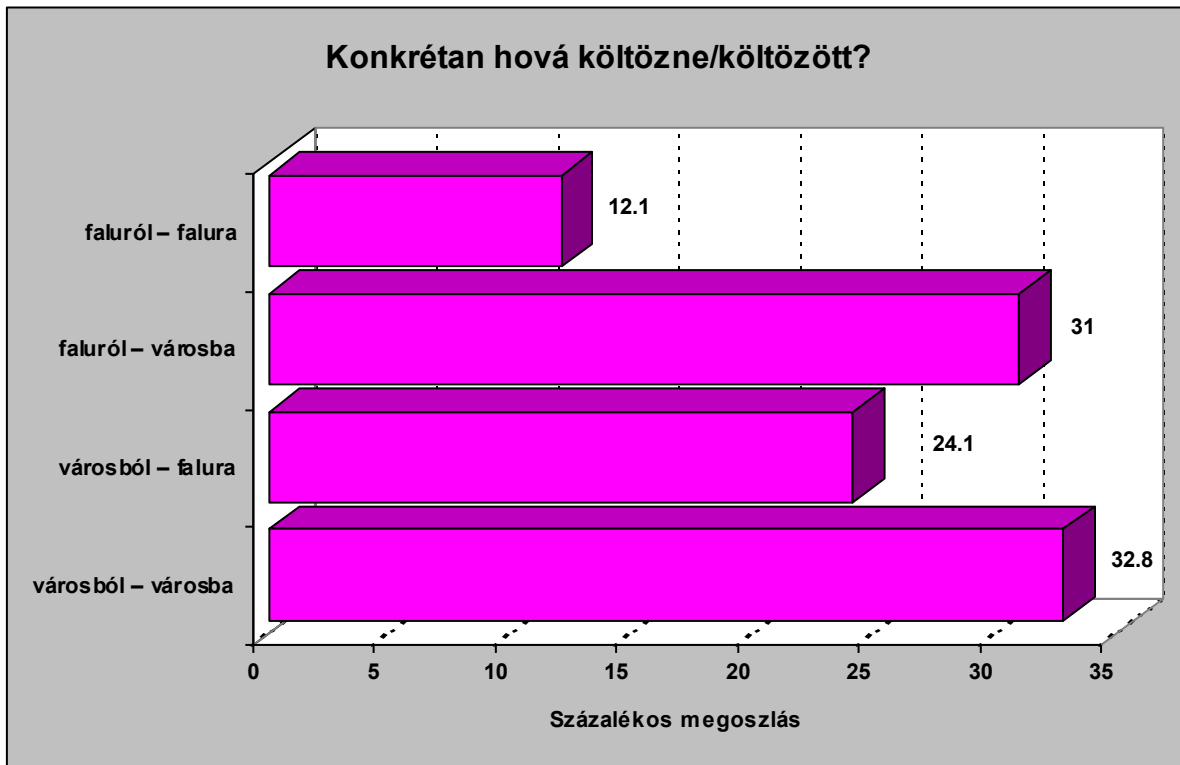


109. ábra. A leghosszabb ideig tartó munkanélküli állapotban ki segítette a munkahelykeresésben?

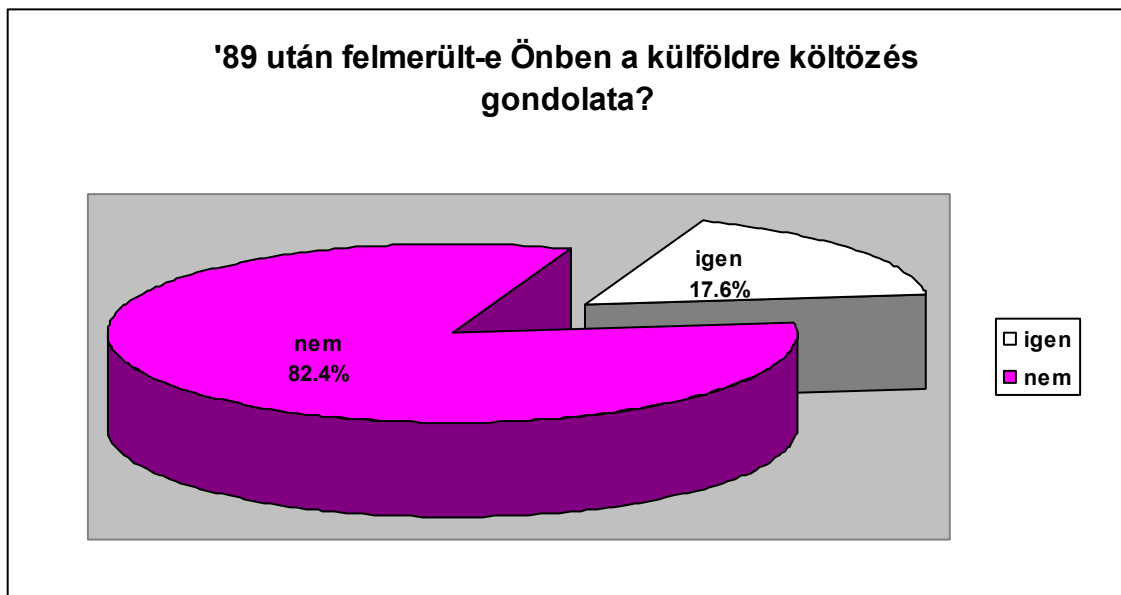
**Belföldi és külföldi mobilitás, munkavállalási szándék**



110. ábra. Az 1989-es évet követően felvetődött-e az a gondolat Önben, hogy az országon belül elköltözik máshová?



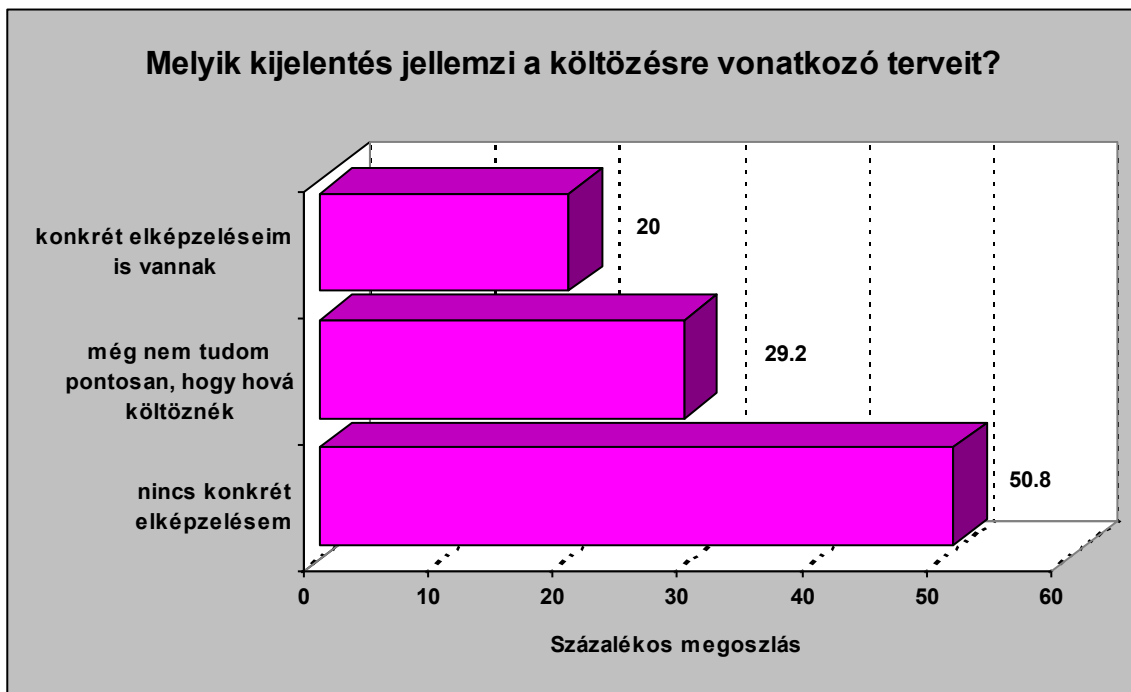
111. ábra. Az országon belül konkrétan hová költözne, illetve költözött?



112. ábra. Az 1989-es évet követően felvetődött-e az a gondolat Önben, hogy az országon kívül elköltözik máshová?

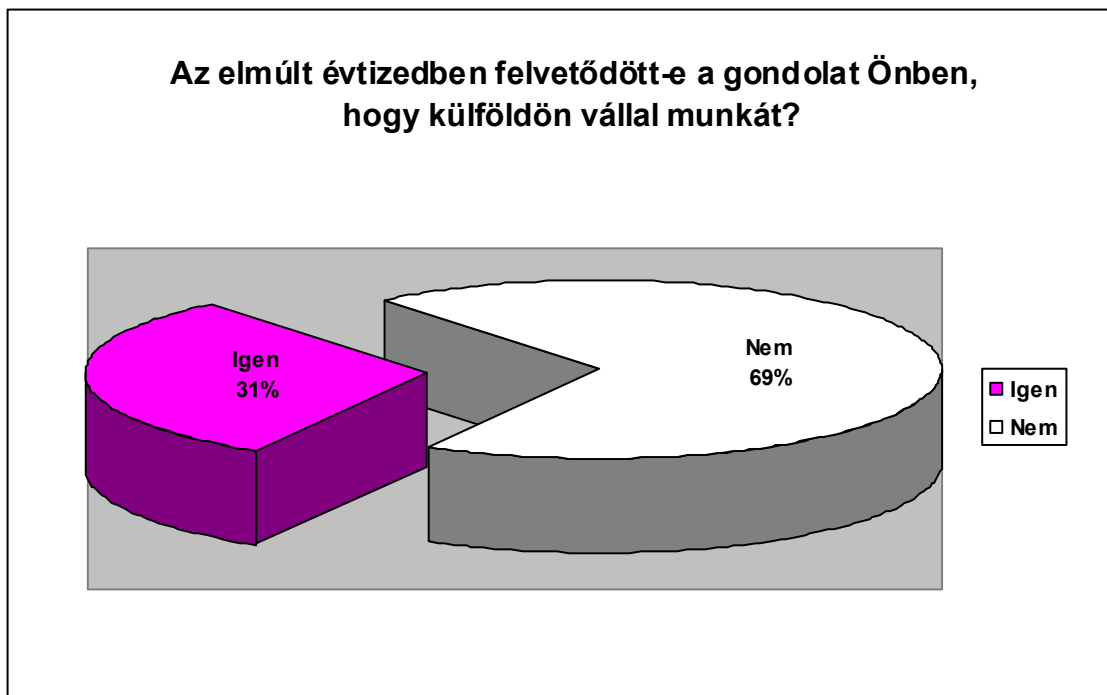


**113. ábra.** Amennyiben felmerült a külföldre való költözés gondolata Önben, konkrétan hová költözne?

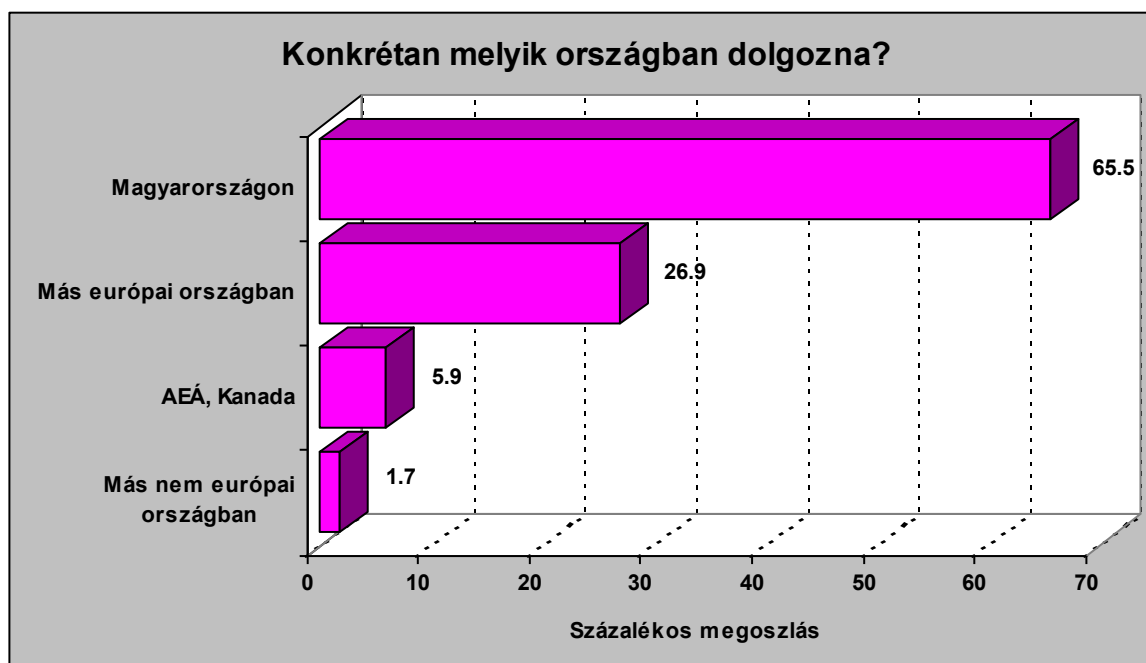


**114. ábra.** Amennyiben felvetődött a költözés gondolata, melyik kijelentés jellemzi az erre vonatkozó terveit leginkább?

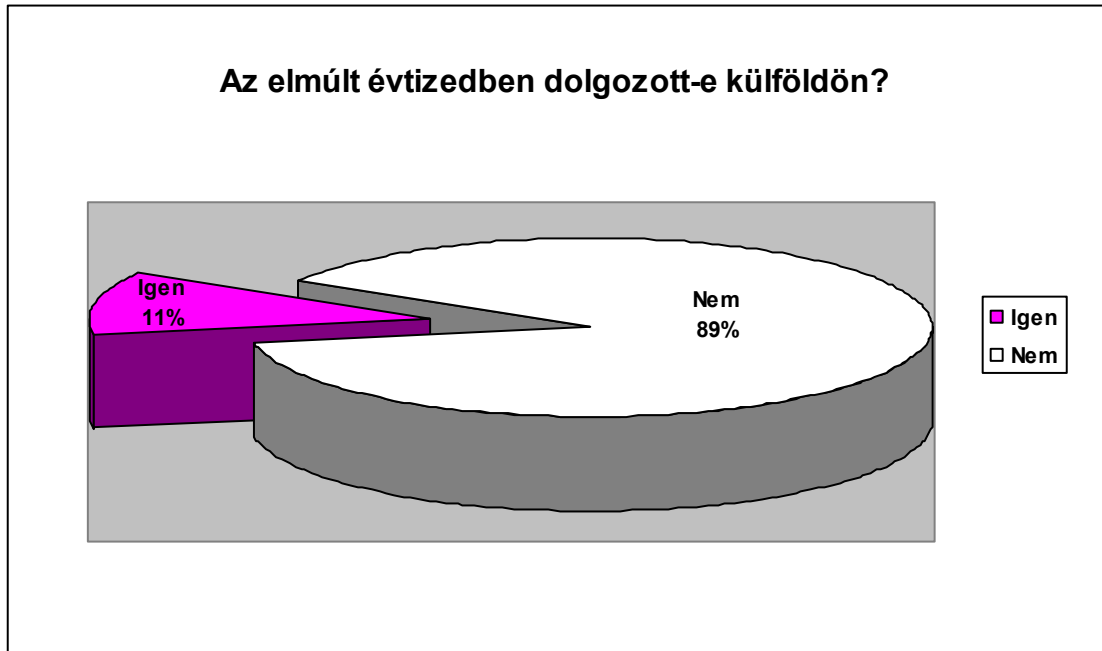




**115. ábra.** Az elmúlt évtized folyamán felmerült-e a külföldi munkavállalás gondolata Önben?

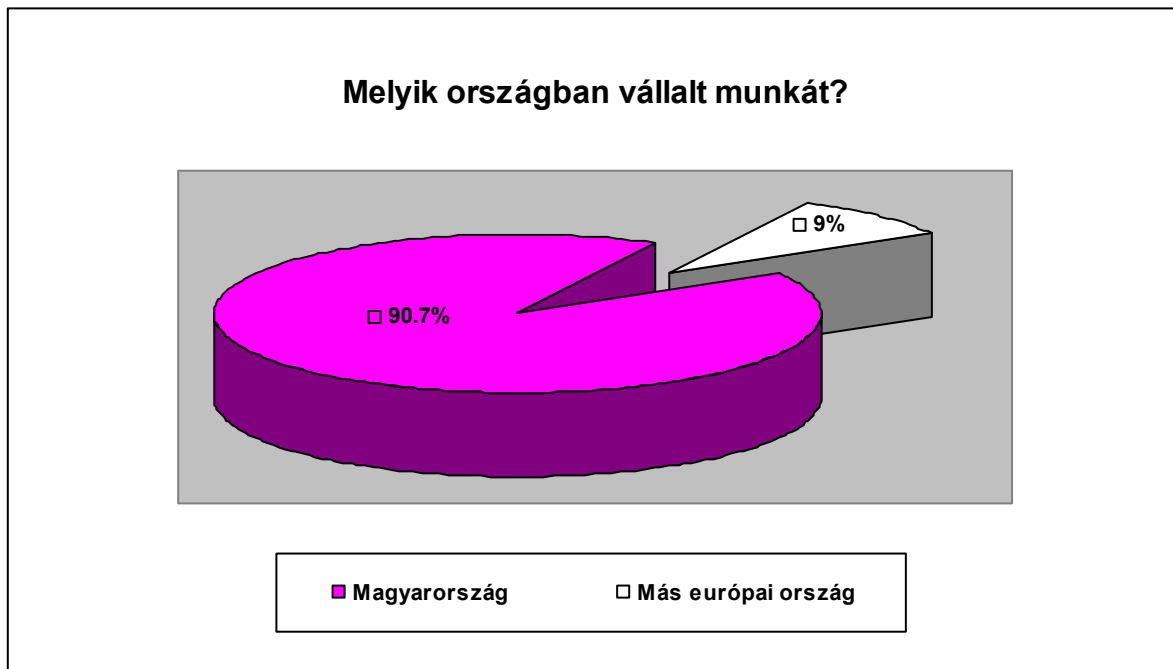


**116. ábra.** Amennyiben felmerült Önben a külföldi munkavállalás gondolata, konkrétan melyik országban szeretne dolgozni?

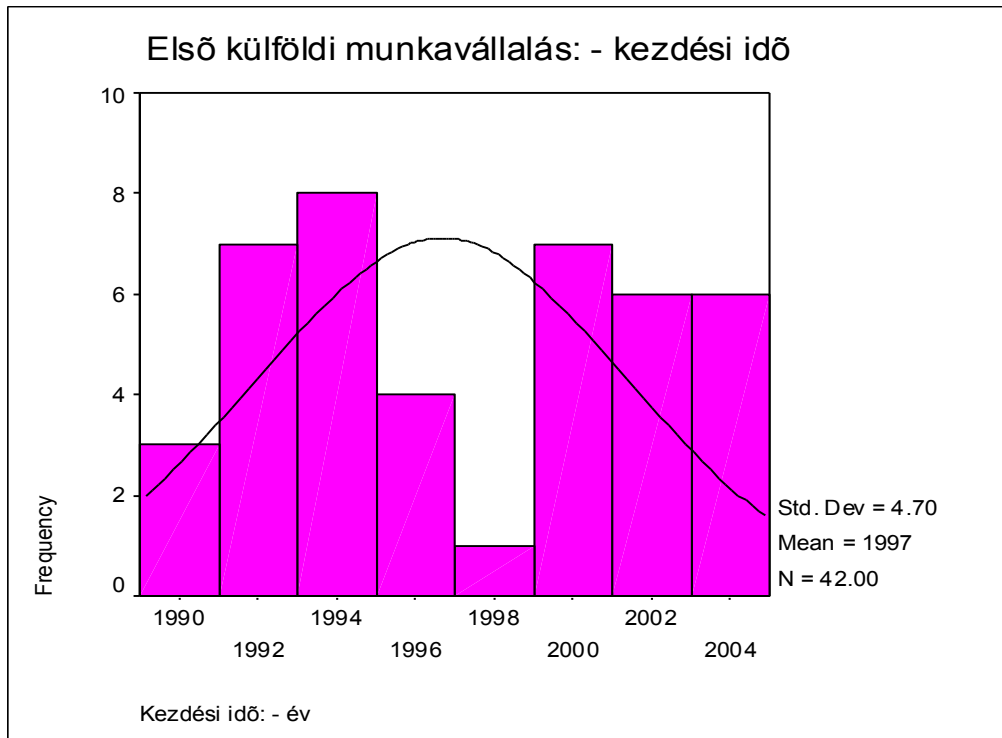


117. ábra. Az elmúlt évtized folyamán dolgozott-e külföldön?

**Külföldi munkavállalás – az első külföldi munkavállalás jellemzői**



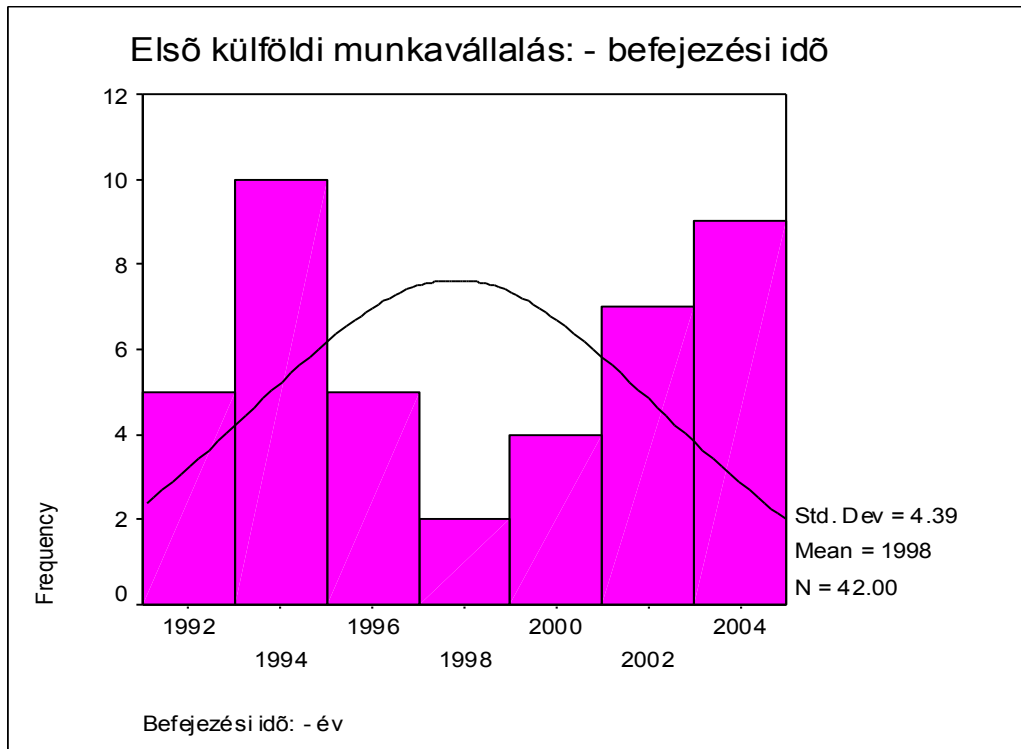
118. ábra. Első külföldi munkavállalása folyamán melyik országban dolgozott?



**119. ábra.** Első külföldi munkavállalásának kezdeti időpontja (évszám).

Statisztikák	Külföldi munkavállalás kezdete (évszám)
Mean	1996.69
Std. Error of Mean	0.73
Median	1995.50
Mode	1991
Std. Deviation	4.70
Skewness	0.05
Std. Error of Skewness	0.36
Kurtosis	-1.49
Std. Error of Kurtosis	0.72
Minimum	1989
Maximum	2004

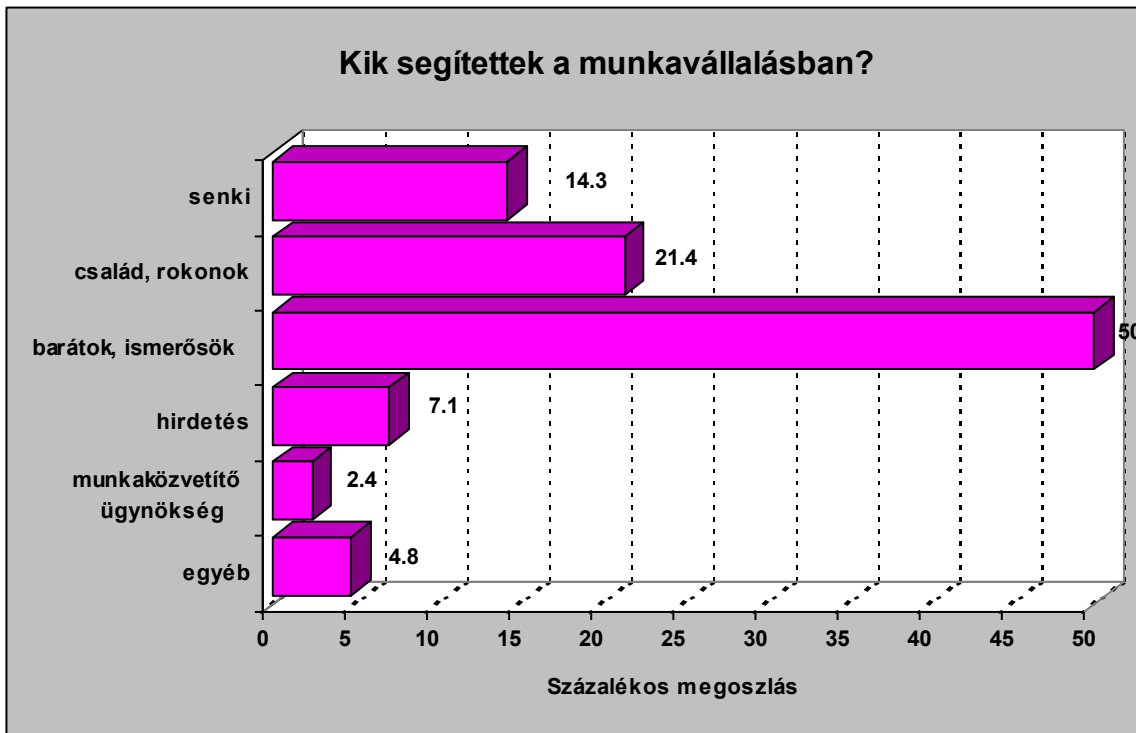
**120. ábra.** Első külföldi munkavállalásának kezdeti időpontja (évszám).



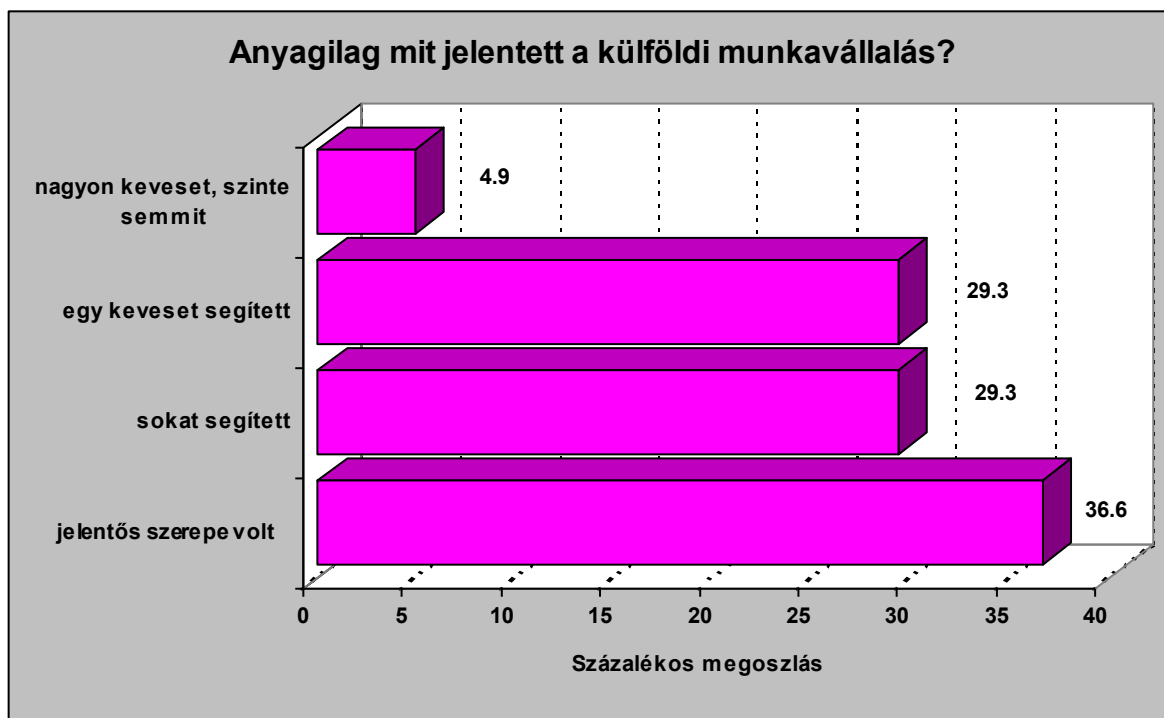
**121. ábra.** Első külföldi munkavállalásának befejezési időpontja (évszám).

Statisztikák	Külföldi munkavállalás befejezte (évszám)
Mean	1997.81
Std. Error of Mean	0.68
Median	1997.50
Mode	1994
Std. Deviation	4.39
Skewness	0.001
Std. Error of Skewness	0.36
Kurtosis	-1.59
Std. Error of Kurtosis	0.72
Minimum	1991
Maximum	2004

**122. ábra.** Első külföldi munkavállalásának befejezési időpontja (évszám).

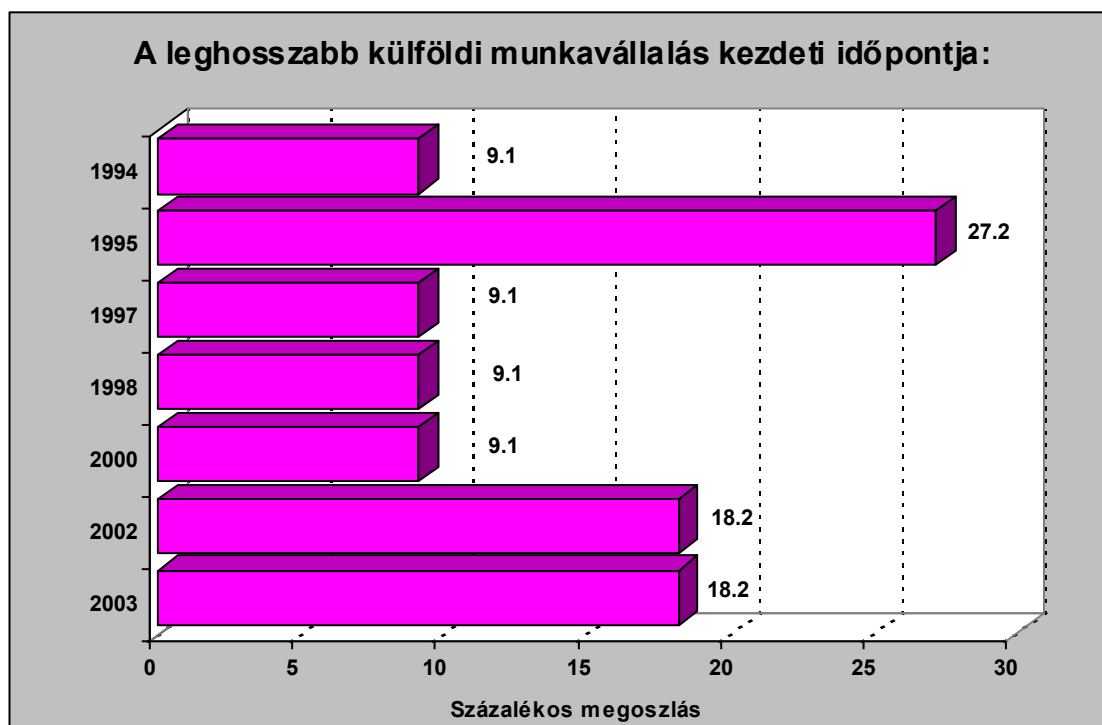


123. ábra. Első külföldi munkavállalása folyamán kik nyújtottak segítséget?



124. ábra. A külföldi munkavállalás anyagilag mennyiben segítette Önt/családját?

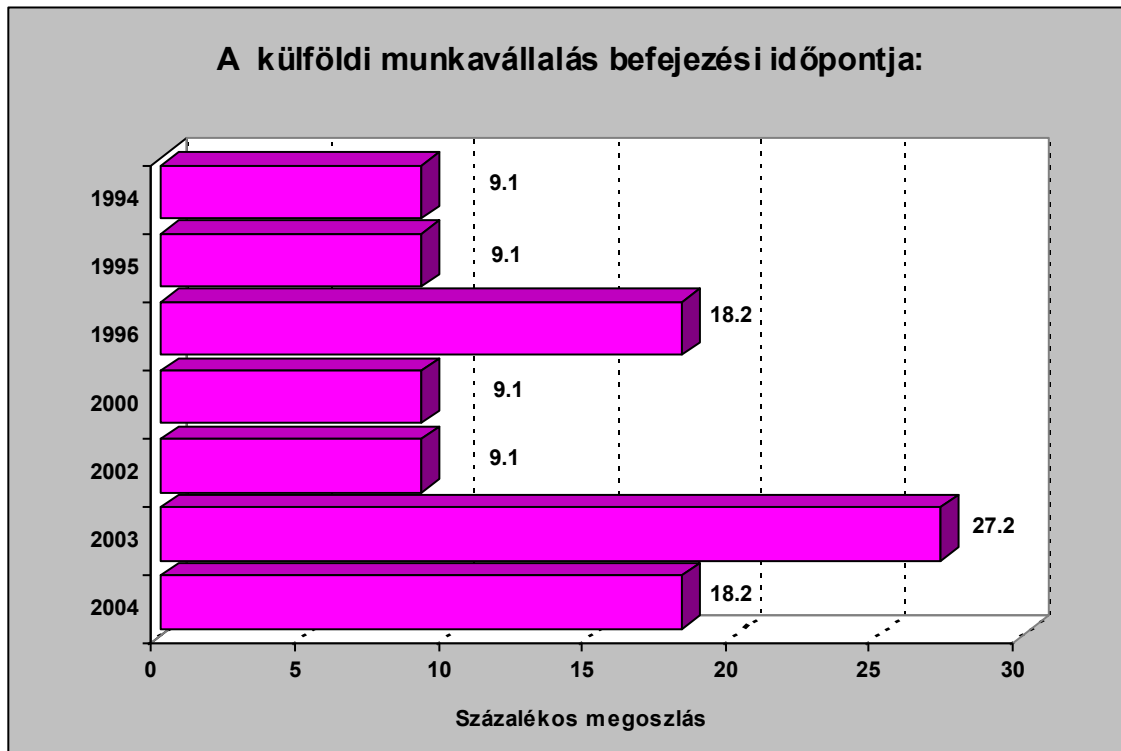
**Külföldi munkavállalás – a leghosszabb ideig tartó külföldi munkavállalás jellemzői**



125. ábra. A leghosszabb külföldi munkavállalás kezdeti időpontja (évszám).

Statisztikák	Külföldi munkavállalás
Mean	1998.55
Std. Error of Mean	1.07
Median	1998.00
Mode	1995
Std. Deviation	3.56
Skewness	0.08
Std. Error of Skewness	0.66
Kurtosis	-1.90
Std. Error of Kurtosis	1.28
Minimum	1994
Maximum	2003

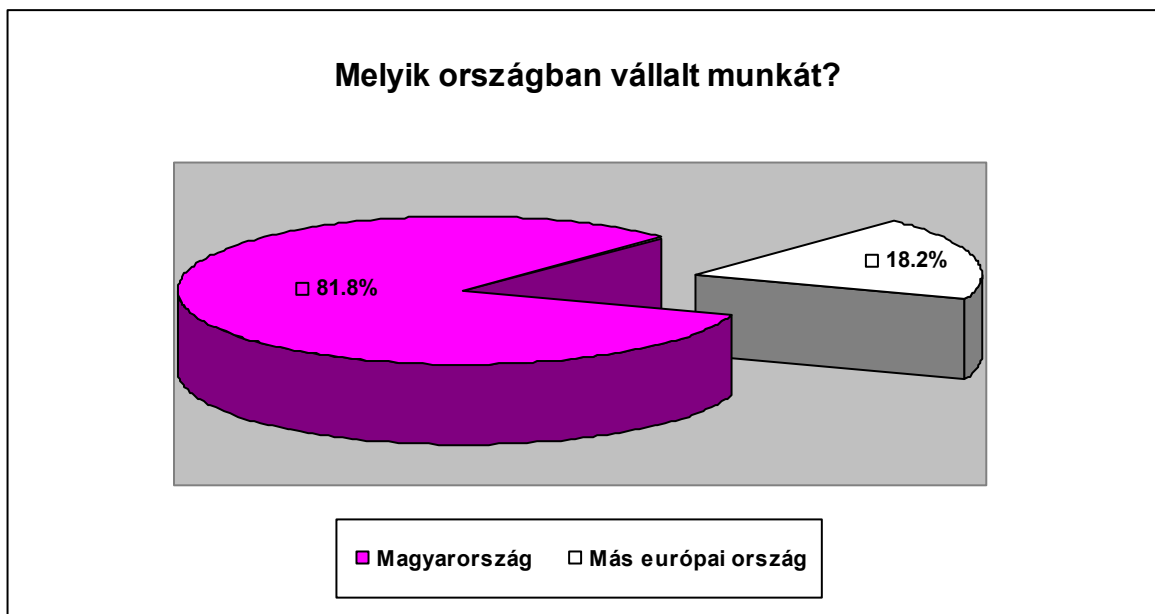
126. ábra. A leghosszabb külföldi munkavállalás kezdeti időpontja (évszám).



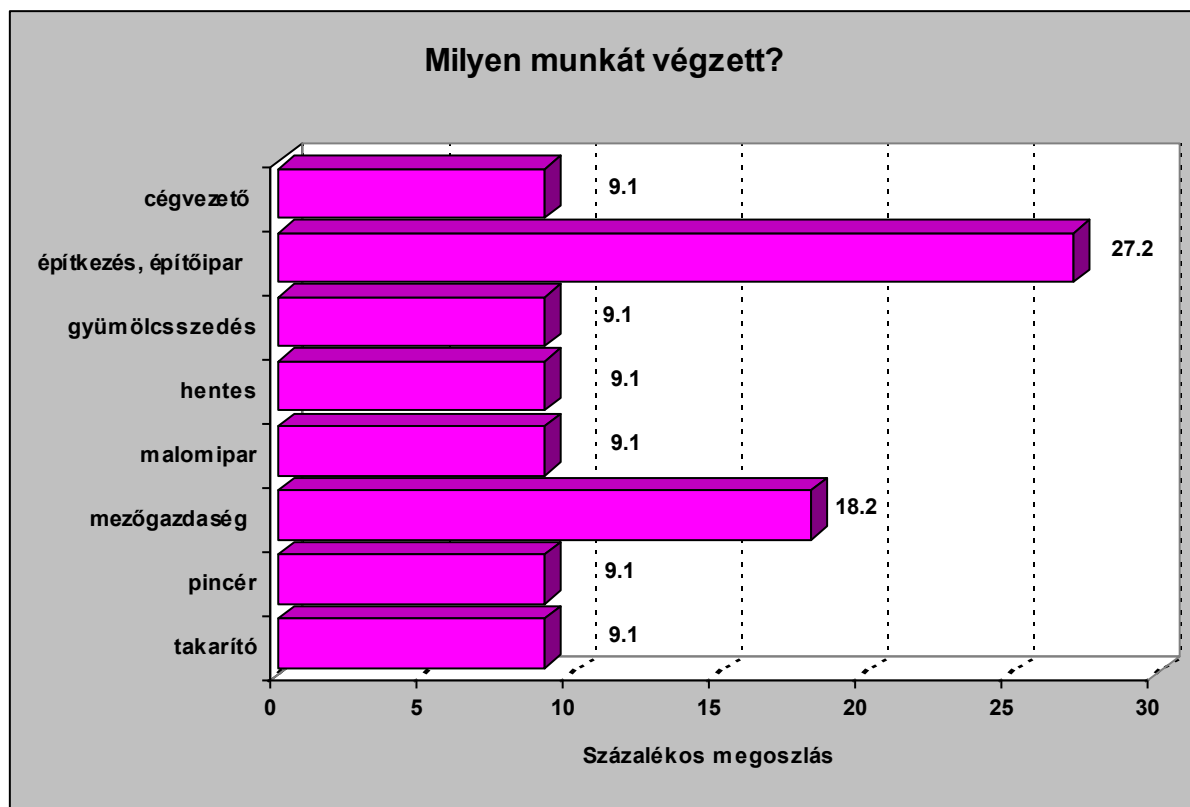
**127. ábra.** A leghosszabb külföldi munkavállalás megszűnésének időpontja.

Statisztikák	Külföldi munkavállalás
Mean	2000.00
Std. Error of Mean	1.19
Median	2002.00
Mode	2003
Std. Deviation	3.95
Skewness	-0.50
Std. Error of Skewness	0.66
Kurtosis	-1.75
Std. Error of Kurtosis	1.28
Minimum	1994
Maximum	2004

**128. ábra.** A leghosszabb külföldi munkavállalás megszűnésének időpontja.

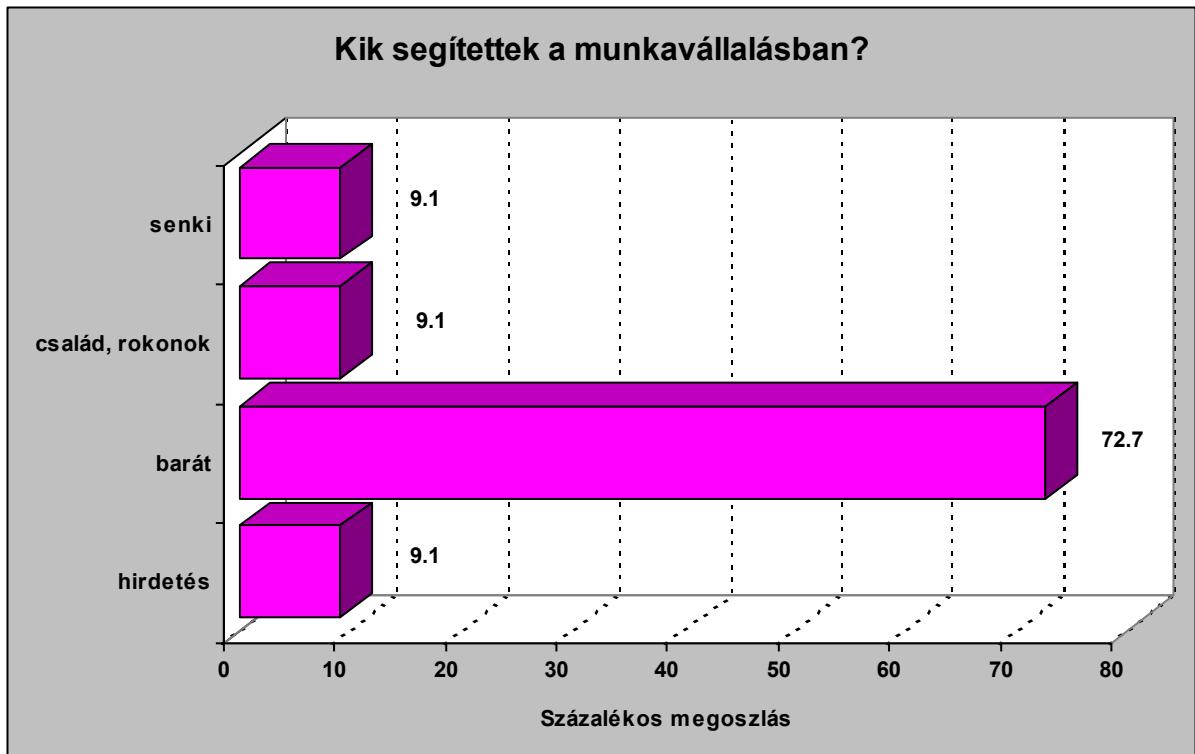


129. ábra. Leghosszabb külföldi munkavállalása során melyik országban dolgozott?

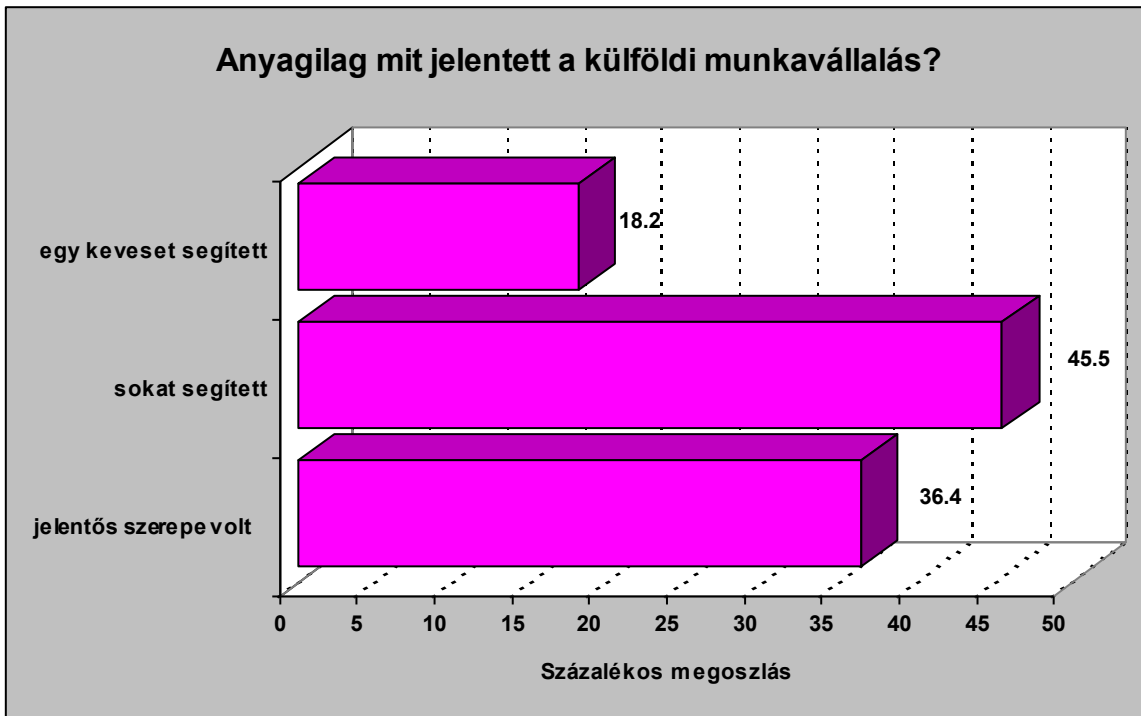


130. ábra. Leghosszabb külföldi munkavállalása során milyen munkát végzett?





131. ábra. Leghosszabb külföldi munkavállalása során kik nyújtottak segítséget?



132. ábra. A külföldi munkavállalás anyagilag mennyiben segítette Önt/családját?