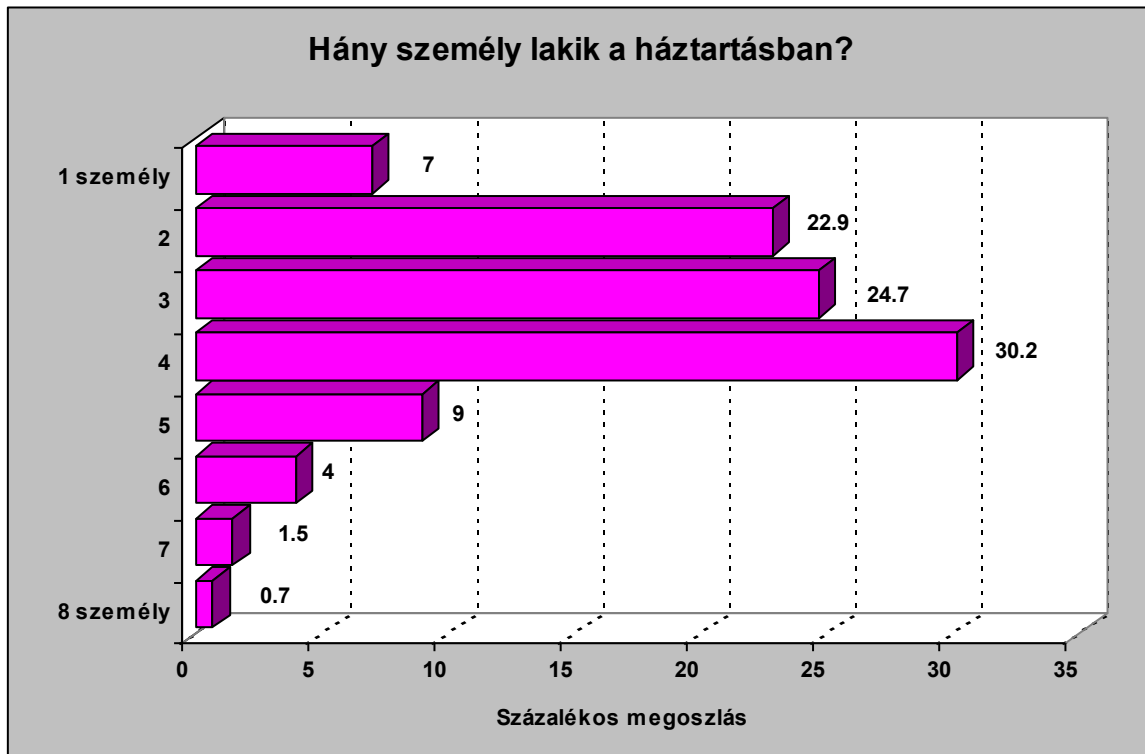


## **Család és háztartás**



260. ábra. Hány személy lakik a háztartásban?

Statisztikák	Személyek száma
Mean	3.33
Std. Error of Mean	6.79E-02
Median	3.00
Mode	4.00
Std. Deviation	1.36
Skewness	0.54
Std. Error of Skewness	0.12
Kurtosis	0.49
Std. Error of Kurtosis	0.24

261. ábra. Hány személy lakik a háztartásban?

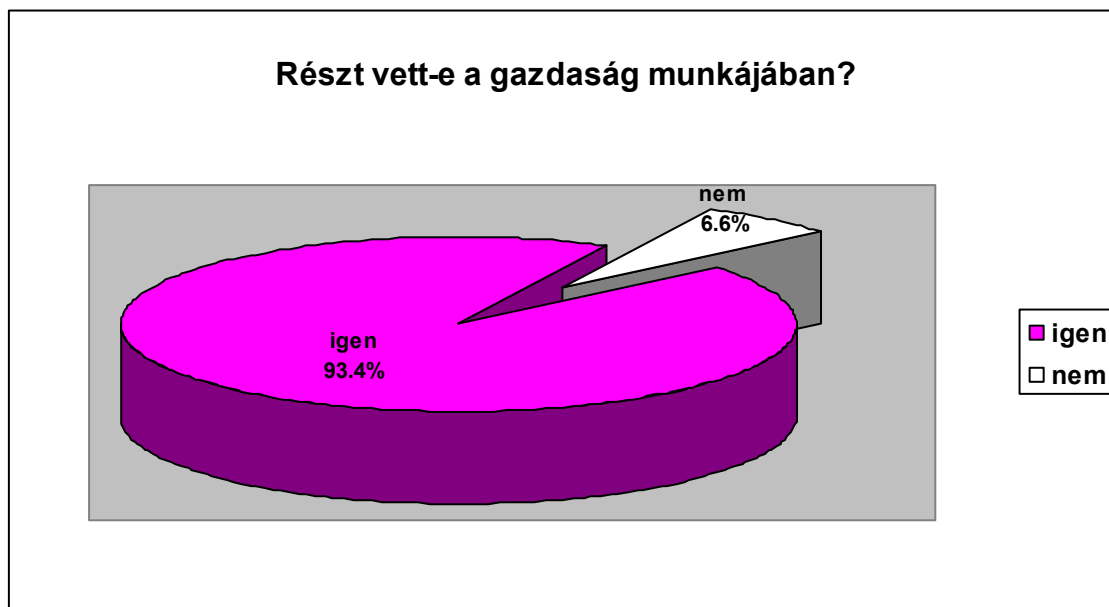
<b>JELENLEG MIT CSINÁL?</b>	<b>MEGOSZLÁS (%)</b>	<b>KUMULATÍV (%)</b>
alkalmazottként dolgozik	41.0	41.0
saját vállalkozásban dolgozik	3.6	44.6
vállalkozásban segítő családtag	1.0	45.6
családi gazdaságban dolgozik	2.8	48.4
alkalmi munkákból, megbízásokból él	4.8	53.2
munkánélküli járadékos	2.0	55.2
szociális segélyezett	0.8	56.0
munkánélküli, járadék nélkül	6.8	62.8
GYES – van állása	0.5	63.3
öregségi nyugdíjas	20.8	84.1
betegnyugdíjas	6.0	90.1
tanul – szakközépiskola	0.8	90.9
tanul – elméleti líceum	1.0	91.9
tanul – főiskola, egyetem	1.8	93.7
GYES – nincs állása	1.0	94.7
háztartásbeli	4.0	98.7
eltartott (otthon van)	1.0	99.7
egyéb eltartott	0.3	100.0
Összesen	100.0	

262. ábra. Jelenleg mivel foglalkozik?

<b>FOGLALKOZÁSA</b>	<b>MEGOSZLÁS (%)</b>	<b>KUMULATÍV (%)</b>
egyéni gazda	4.4	4.4
kisiparos	0.8	5.2
kiskereskedő	2.3	7.5
szolgáltató	1.0	8.5
nagyobb vállalkozó	0.3	8.8

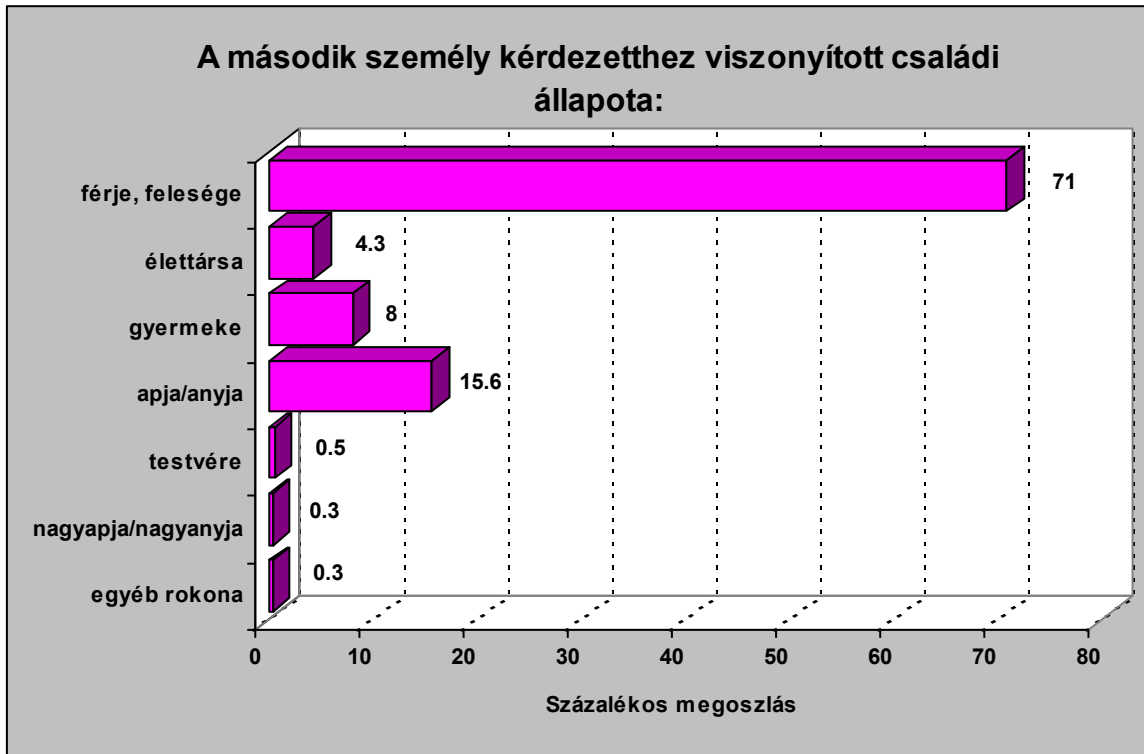
FOGLALKOZÁSA	MEGOSZLÁS (%)	KUMULATÍV (%)
segítő családtag	5.2	14.0
alkalmi munkás	7.3	21.3
mezőgazdasági-fizikai	5.4	26.7
segéd, vagy betanított munkás	16.6	43.3
szakmunkás	26.2	69.5
érettségi nélküli szellemi	1.0	70.5
érettségizett szellemi	15.3	85.8
beosztott diplomás	4.1	89.9
vezető	1.3	91.2
még nem dolgozik/dolgozott	8.8	100.0
Összesen	100.0	

263. ábra. Utolsó vagy jelenlegi foglalkozása.

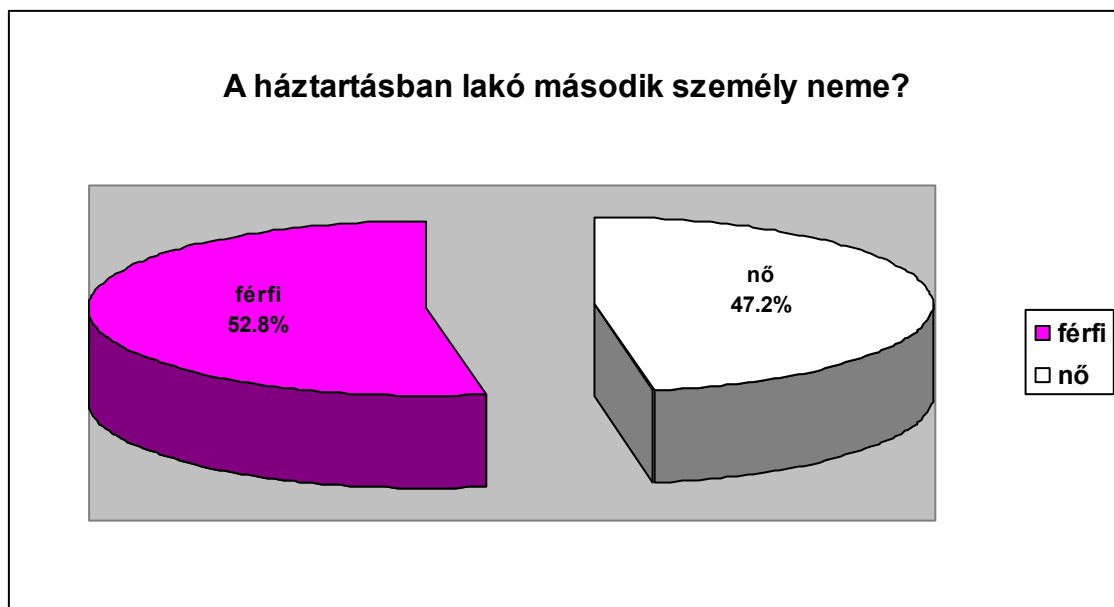


264. ábra. Részt vett-e a gazdaság munkájában?

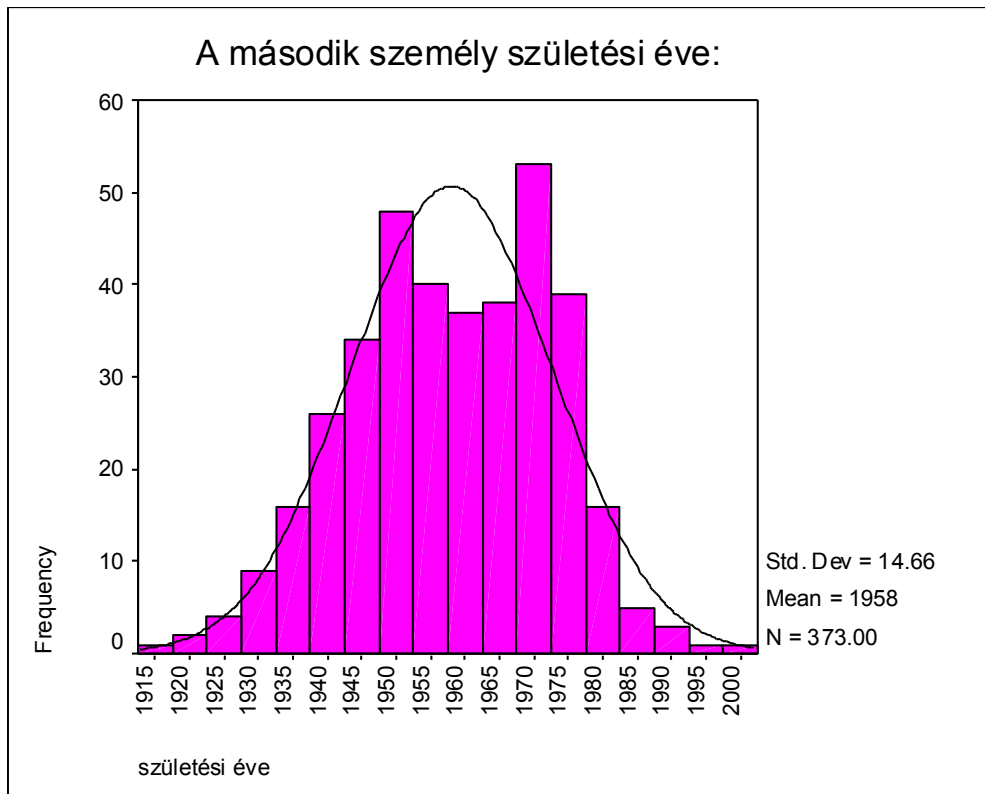
**A háztartásban lakó második személy:**



265. ábra. A második személy kérdezetthez viszonyított családi állapota.



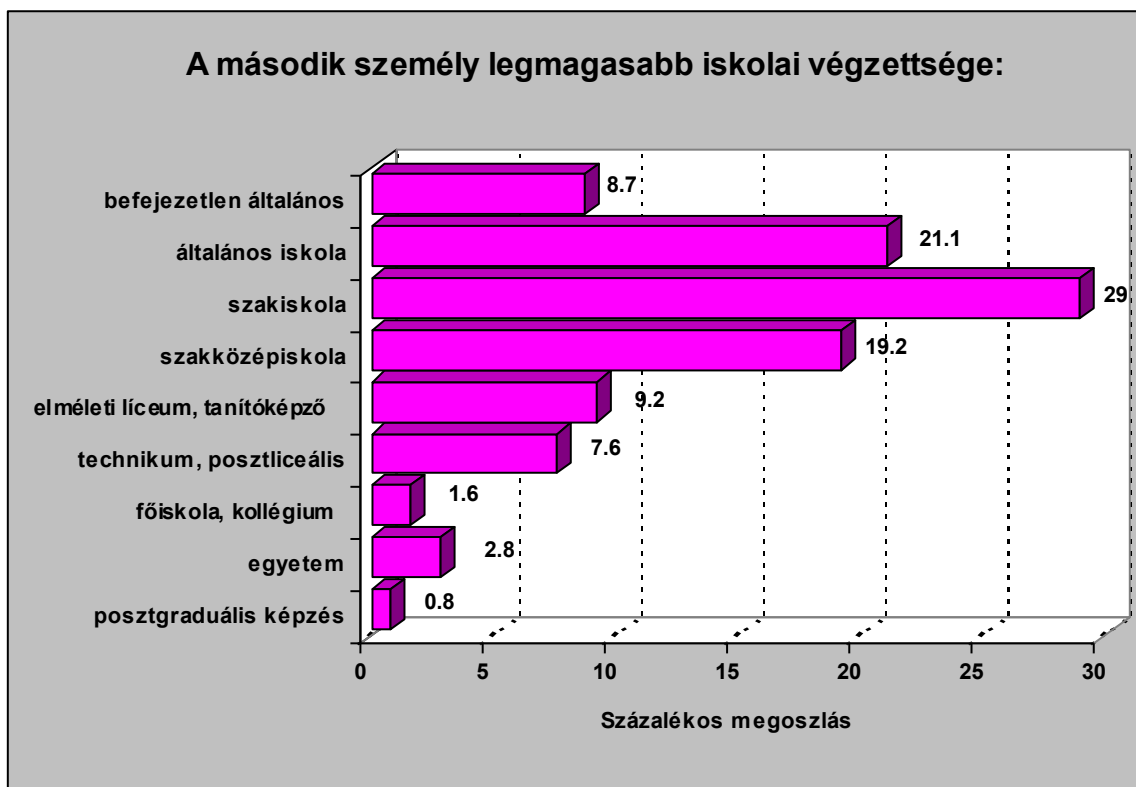
266. ábra. A háztartásban lakó második személy neme?



**267. ábra.** A háztartásban lakó második személy születési éve.

Statisztikák	Születési év
Mean	1958.03
Std. Error of Mean	0.76
Median	1958.00
Mode	1968
Std. Deviation	14.66
Skewness	-0.140
Std. Error of Skewness	0.126
Kurtosis	-0.464
Std. Error of Kurtosis	0.252
Minimum	1917
Maximum	1998

**268. ábra.** A háztartásban lakó második személy születési éve.



269. ábra. A második személy legmagasabb iskolai végzettsége.

JELENLLEG MIT CSINÁL?	MEGOSZLÁS (%)	KUMULATÍV (%)
alkalmazottként dolgozik	43.6	43.6
saját vállalkozásban dolgozik	2.7	46.3
vállalkozásban segítő családtag	1.1	47.4
szellemi szabadfoglalkozású	0.3	47.7
családi gazdaságban dolgozik	5.2	52.9
alkalmi munkákból, megbízásokból él	4.0	56.9
maszek munka	0.5	57.5
munkanélküli járadékos	1.9	59.4
szociális segélyezett	1.6	61.0
munkanélküli, járadék nélkül	5.2	66.2
jövedelmeiből él	0.3	66.5

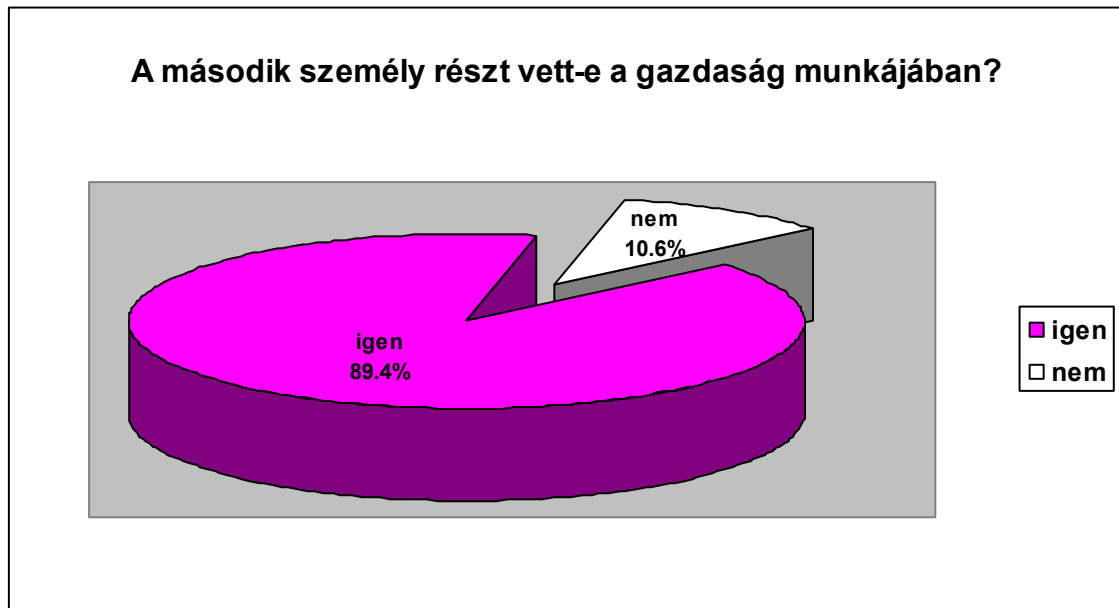
JELENLLEG MIT CSINÁL?	MEGOSZLÁS (%)	KUMULATÍV (%)
GYES – van állása	1.4	67.9
öregségi nyugdíjas	19.3	87.2
betegnyugdíjas	4.9	92.1
tanul – általános iskola	0.5	92.6
GYES – nincs állása	0.8	93.4
háztartásbeli	5.2	98.6
eltartott (otthon van)	0.3	98.9
nyugdíjaskorú, nyugdíj nélkül	0.3	99.2
egyéb eltartott	0.8	100.0
Összesen	100.0	

270. ábra. A második személy jelenleg mivel foglalkozik?

FOGLALKOZÁSA	MEGOSZLÁS (%)	KUMULATÍV (%)
egyéni gazda	4.7	4.7
kisiparos	0.9	5.6
kiskereskedő	2.4	8.0
szolgáltató	1.2	9.2
nagyobb vállalkozó	1.5	10.7
segítő családtag	8.0	18.7
alkalmi munkás	5.6	24.3
mezőgazdasági-fizikai	6.9	31.2
segéd, vagy betanított munkás	18.4	49.6
szakmunkás	27.3	76.9
érettségi nélküli szellemi	1.4	78.3
érettségizett szellemi	12.2	90.5
beosztott diplomás	7.4	97.9
vezető	2.1	100.0
Összesen	100.0	

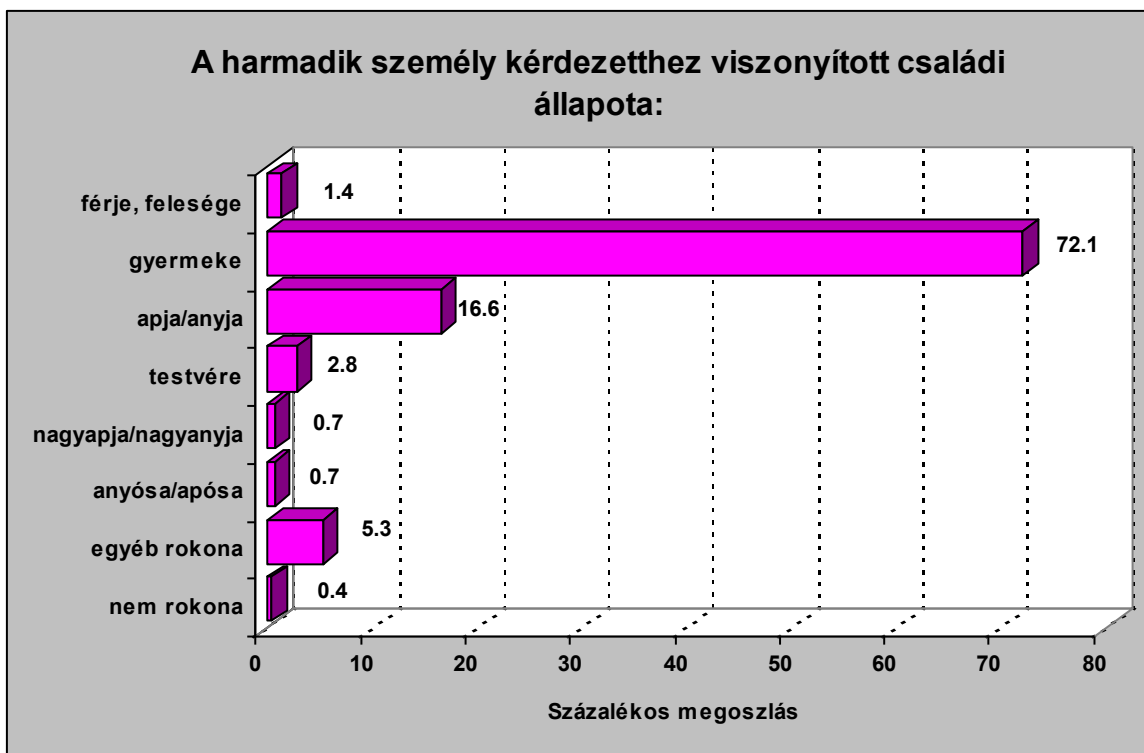
273. ábra. A második személy foglalkozása.



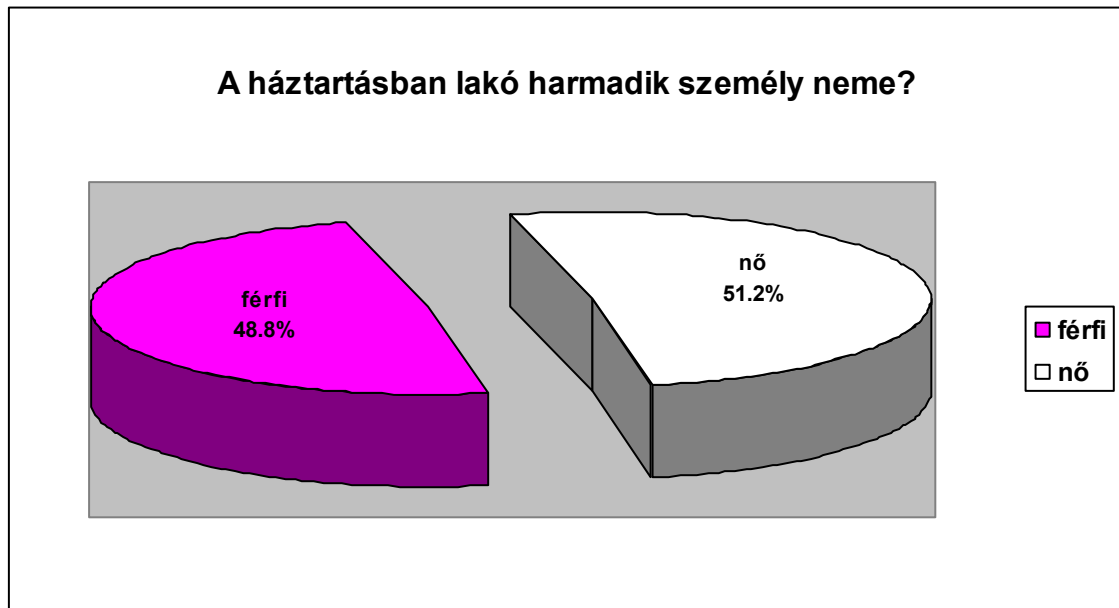


272. ábra. A második személy részt vett-e a gazdaság munkájában?

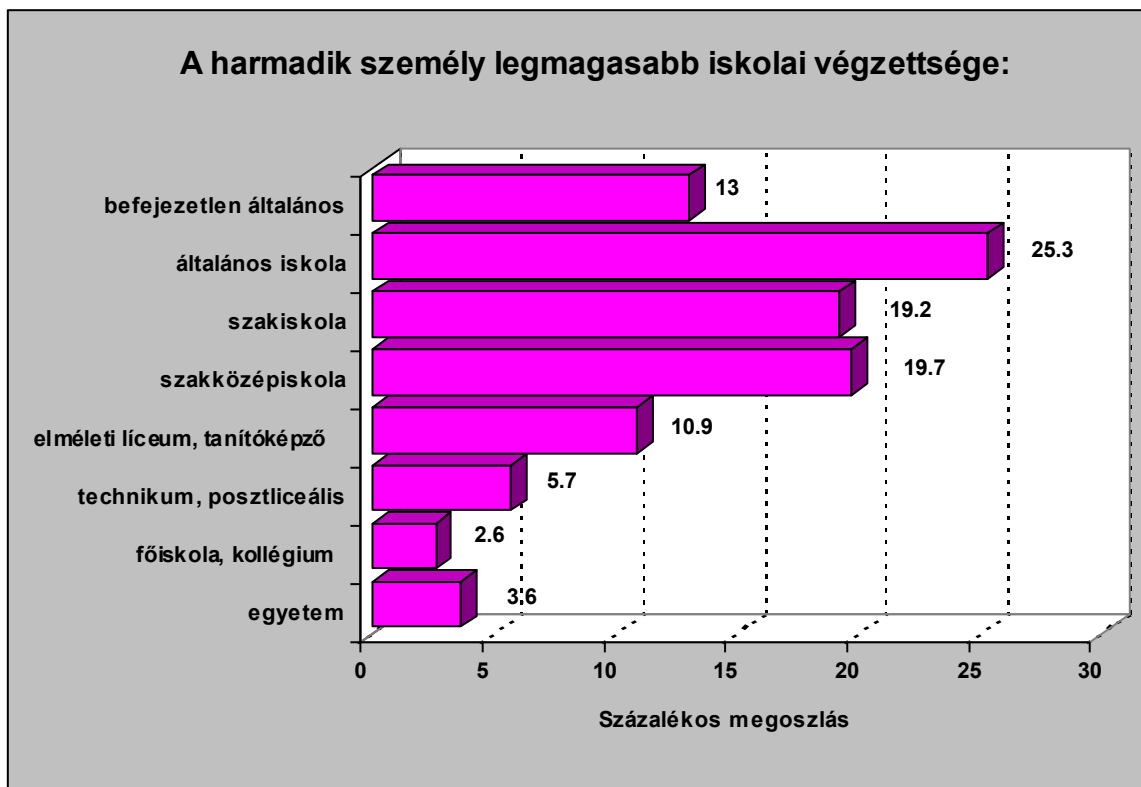
*A háztartásban lakó harmadik személy:*



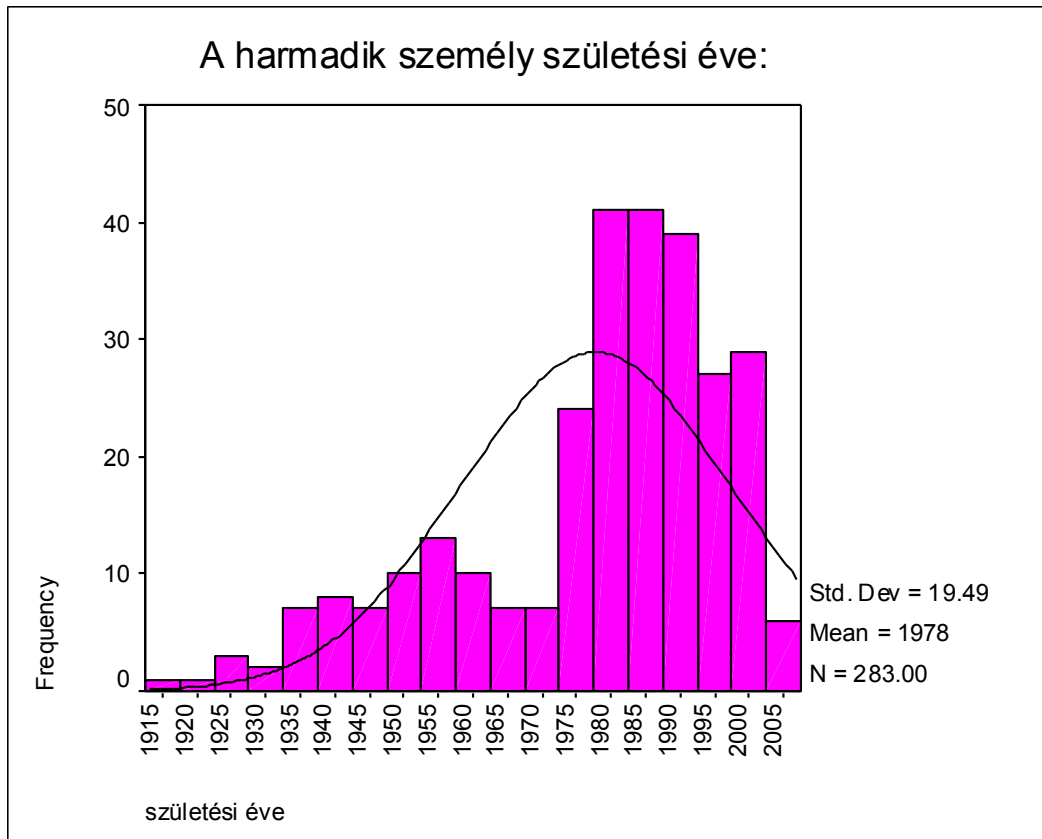
273. ábra. A harmadik személy kérdőzethez viszonyított családi állapota.



274. ábra. A háztartásban lakó harmadik személy neme?



275. ábra. A harmadik személy legmagasabb iskolai végzettsége.



276. ábra. A harmadik személy születési éve.

Statisztikák	Születési év
Mean	1977.73
Std. Error of Mean	1.16
Median	1983.00
Mode	1987
Std. Deviation	19.49
Skewness	-1.047
Std. Error of Skewness	0.145
Kurtosis	0.363
Std. Error of Kurtosis	0.289
Minimum	1917
Maximum	2004

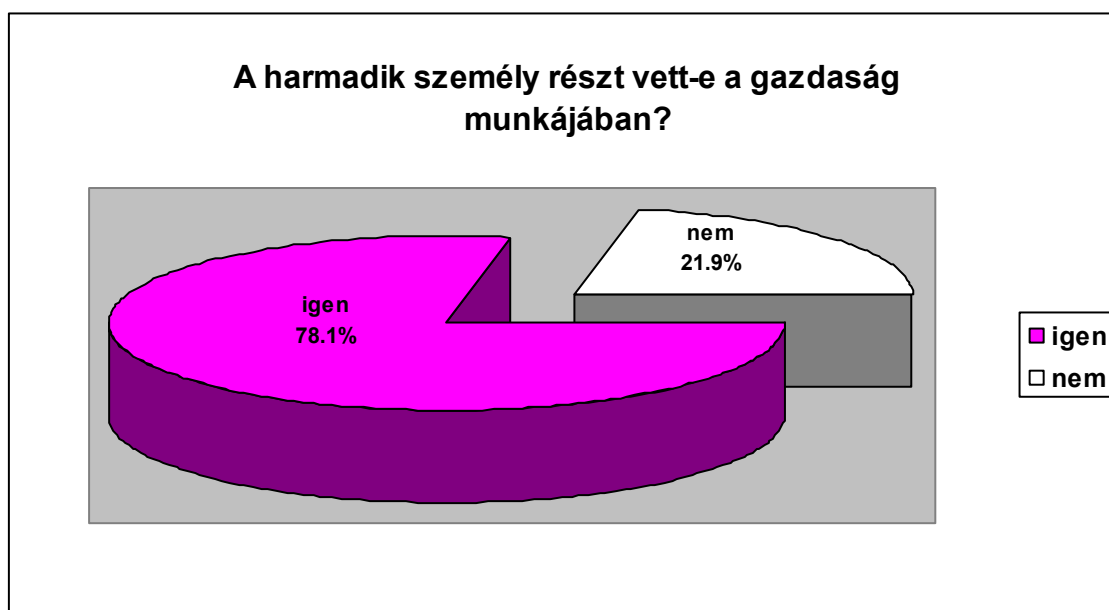
277. ábra. A harmadik személy születési éve.

<b>JELENLLEG MIT CSINÁL?</b>	<b>MEGOSZLÁS (%)</b>	<b>KUMULATÍV (%)</b>
alkalmazottként dolgozik	20.0	20.0
saját vállalkozásban dolgozik	0.7	20.7
vállalkozásban segítő családtag	0.4	21.1
szellemi szabadfoglalkozású	0.3	21.4
családi gazdaságban dolgozik	3.2	24.6
alkalmi munkákból, megbízásokból él	2.9	27.5
maszek munka	0.7	28.2
munkanélküli járadékos	1.4	29.6
szociális segélyezett	0.4	30.0
munkanélküli, járadék nélkül	5.4	35.4
jövedelmeiből él	0.7	36.1
öregségi nyugdíjas	9.6	45.7
betegnyugdíjas	2.9	48.6
sorkatona	0.7	49.3
tanul – általános iskola	23.9	73.2
tanul – szakiskola	2.5	75.7
tanul – szakközépiskola	2.2	77.9
tanul – elméleti líceum	4.6	82.5
tanul – technikum	0.7	83.2
tanul – főiskola, egyetem	3.6	86.8
GYES – nincs állása	0.3	87.1
háztartásbeli	1.1	88.2
eltartott (otthon van)	1.1	89.3
egyéb eltartott	10.7	100.0
Összesen	100.0	

278. ábra. A harmadik személy jelenleg mivel foglalkozik?

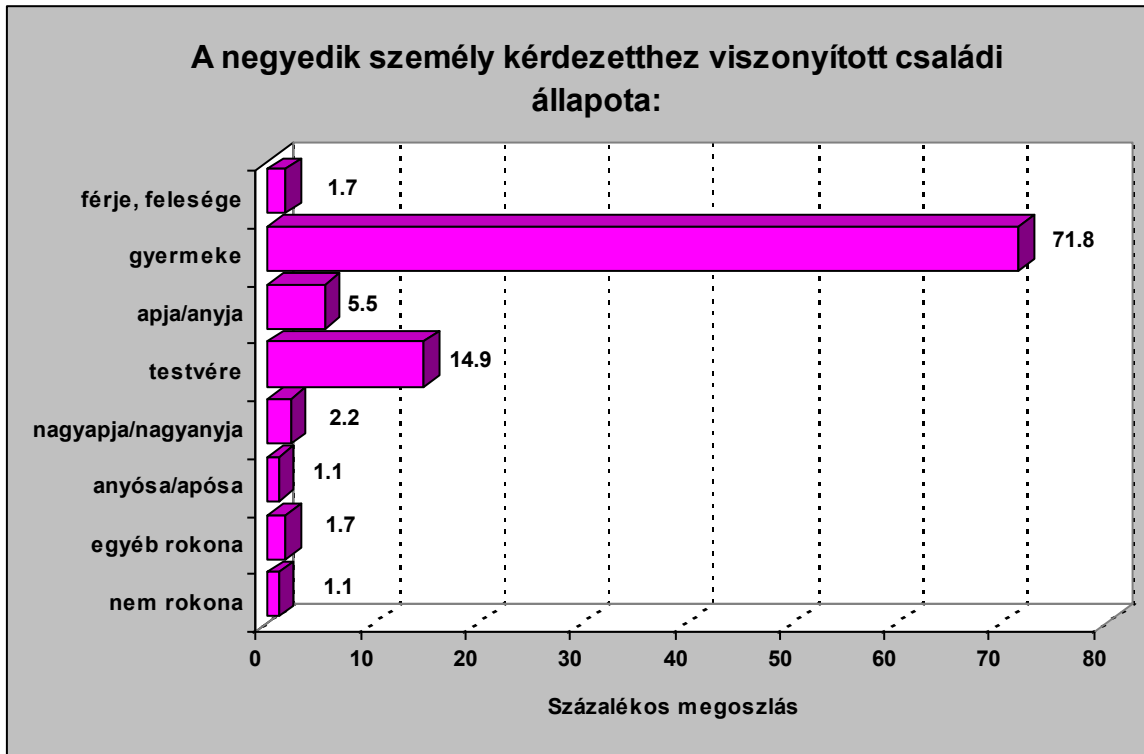
FOGLALKOZÁSA	MEGOSZLÁS (%)	KUMULATÍV (%)
egyéni gazda	3.0	3.0
kisiparos	1.5	4.5
szolgáltató	0.8	5.3
nagyobb vállalkozó	1.5	6.8
segítő családtag	12.9	19.7
alkalmi munkás	12.1	31.8
mezőgazdasági-fizikai	6.8	38.6
segéd, vagy betanított munkás	16.7	55.3
szakmunkás	25.0	80.3
érettségi nélküli szellemi	1.5	81.8
érettségizett szellemi	9.1	90.9
beosztott diplomás	9.1	100.0
Összesen	100.0	

279. ábra. A harmadik személy jelenlegi vagy utolsó foglalkozása.

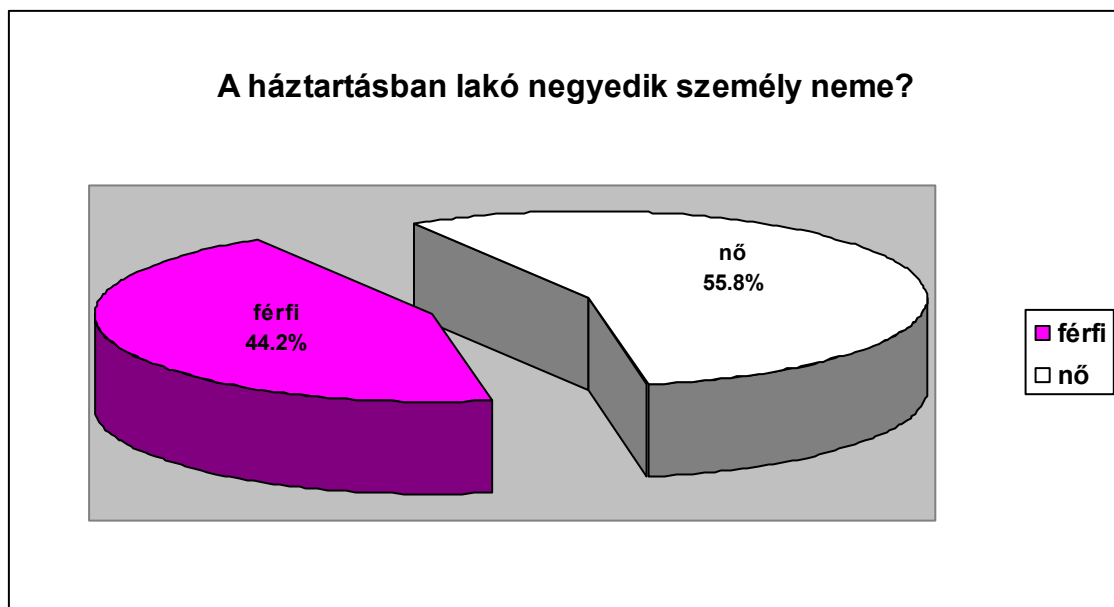


280. ábra. A harmadik személy részt vett-e a gazdaság munkájában?

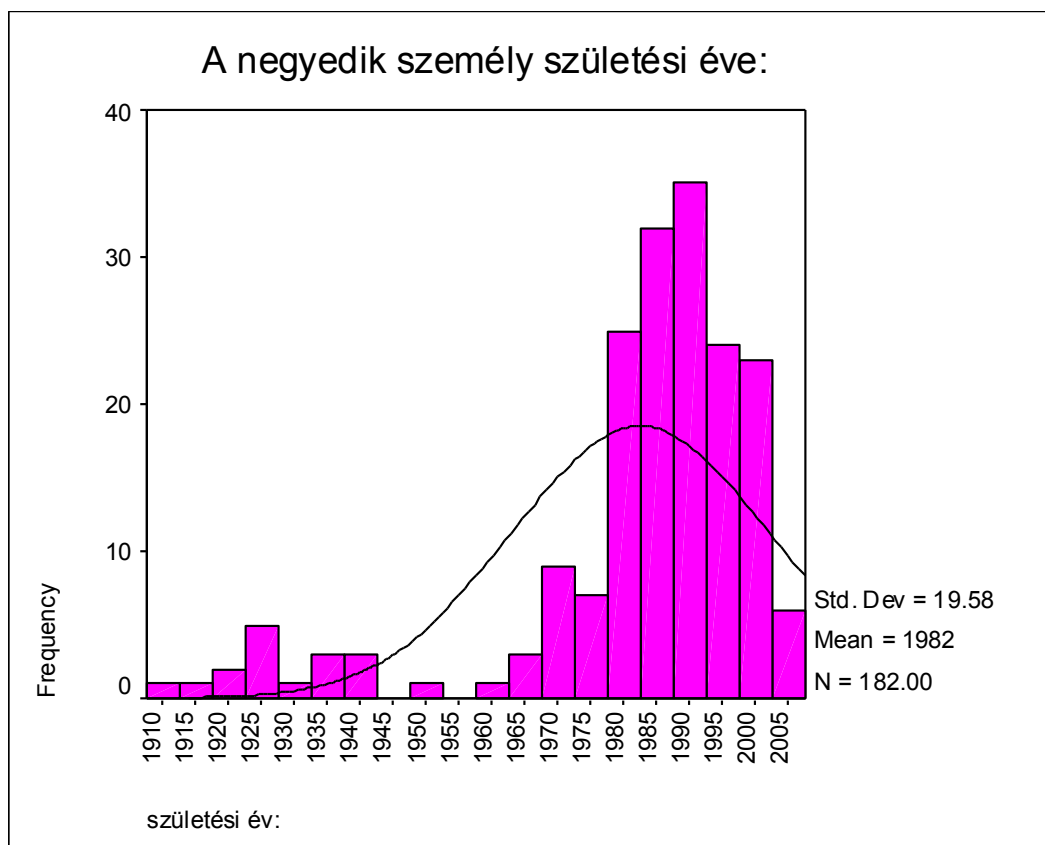
*A háztartásban lakó negyedik személy:*



281. ábra. A negyedik személy kéredezethez viszonyított családi állapota.



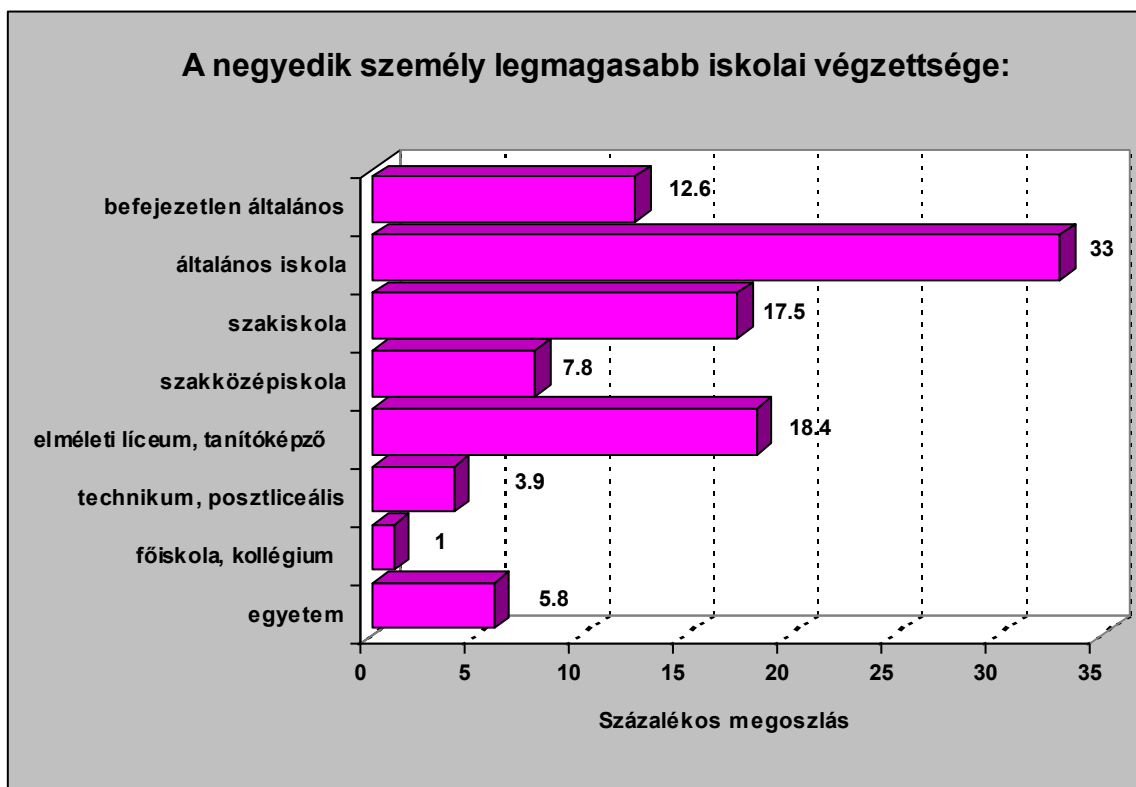
282. ábra. A háztartásban lakó negyedik személy neme?



283. ábra. A negyedik személy születési éve.

Statisztikák	Születési év
Mean	1982.43
Std. Error of Mean	1.45
Median	1987.00
Mode	1992
Std. Deviation	19.58
Skewness	-1.963
Std. Error of Skewness	0.180
Kurtosis	3.635
Std. Error of Kurtosis	0.358
Minimum	1909
Maximum	2003

284. ábra. A negyedik személy születési éve.



285. ábra. A negyedik személy legmagasabb iskolai végzettsége.

JELENLLEG MIT CSINÁL?	MEGOSZLÁS (%)	KUMULATÍV (%)
alkalmazottként dolgozik	7.8	7.8
saját vállalkozásban dolgozik	0.6	8.4
vállalkozásban segítő családtag	0.5	8.9
szellemi szabadfoglalkozású	1.7	10.6
családi gazdaságban dolgozik	0.6	11.2
alkalmi munkákból, megbízásokból él	4.5	15.7
munkanélküli járadékos	2.2	17.9
szociális segélyezett	1.1	19.0
munkanélküli, járadék nélkül	3.9	22.9
jövedelmeiből él	0.6	23.5
öregségi nyugdíjas	8.3	31.8

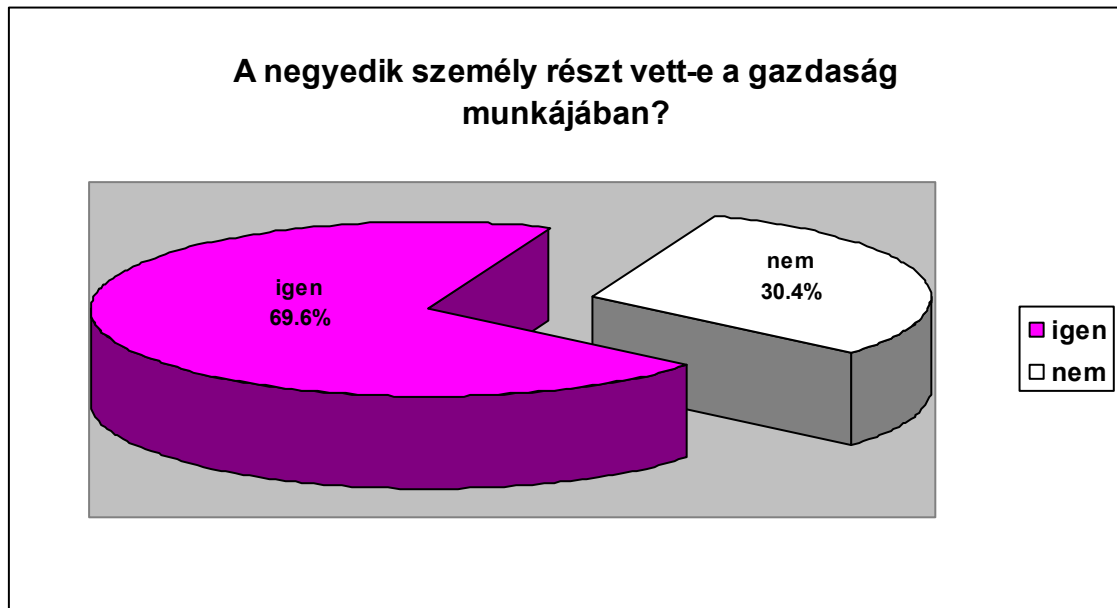


JELLENLEG MIT CSINÁL?	MEGOSZLÁS (%)	KUMULATÍV (%)
betegnyugdíjas	0.6	32.4
betegnyugdíjas	0.6	32.4
sorkatona	1.1	33.5
tanul – általános iskola	29.6	63.1
tanul – szakiskola	3.4	66.5
tanul – szakközépiskola	3.9	70.4
tanul – elméleti líceum	6.1	76.5
tanul – technikum	0.6	77.1
tanul – főiskola, egyetem	6.1	83.2
GYES – nincs állása	0.6	83.8
háztartásbeli	1.7	85.5
eltartott (otthon van)	0.5	86.0
egyéb eltartott	14.0	100.0
Összesen	100.0	

286. ábra. A negyedik személy jelenleg mivel foglalkozik?

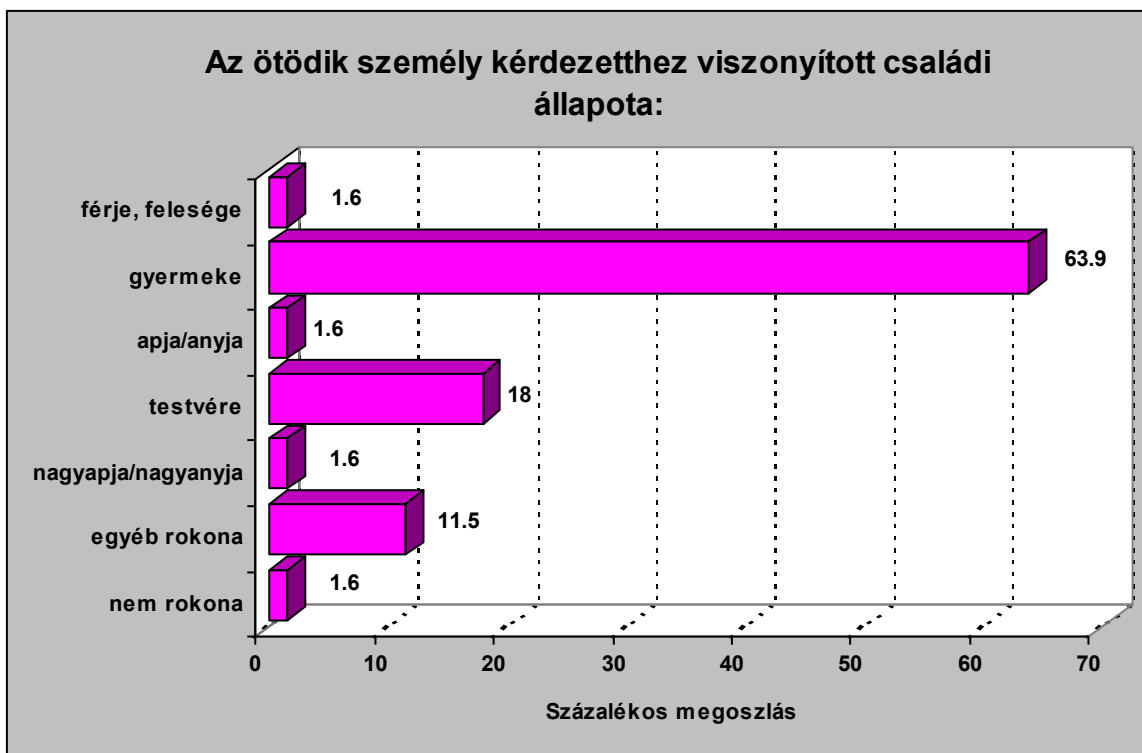
FOGLALKOZÁSA	MEGOSZLÁS (%)	KUMULATÍV (%)
egyéni gazda	1.8	1.8
kisiparos	1.8	3.6
segítő családtag	19.6	23.2
alkalmi munkás	16.1	39.3
mezőgazdasági-fizikai	14.3	53.6
segéd, vagy betanított munkás	10.7	64.3
szakmunkás	8.9	73.2
érettségi nélküli szellemi	1.8	75.0
érettségizett szellemi	12.5	87.5
beosztott diplomás	12.5	100.0
Összesen	100.0	

287. ábra. A negyedik személy jelenlegi vagy legutolsó foglalkozása?

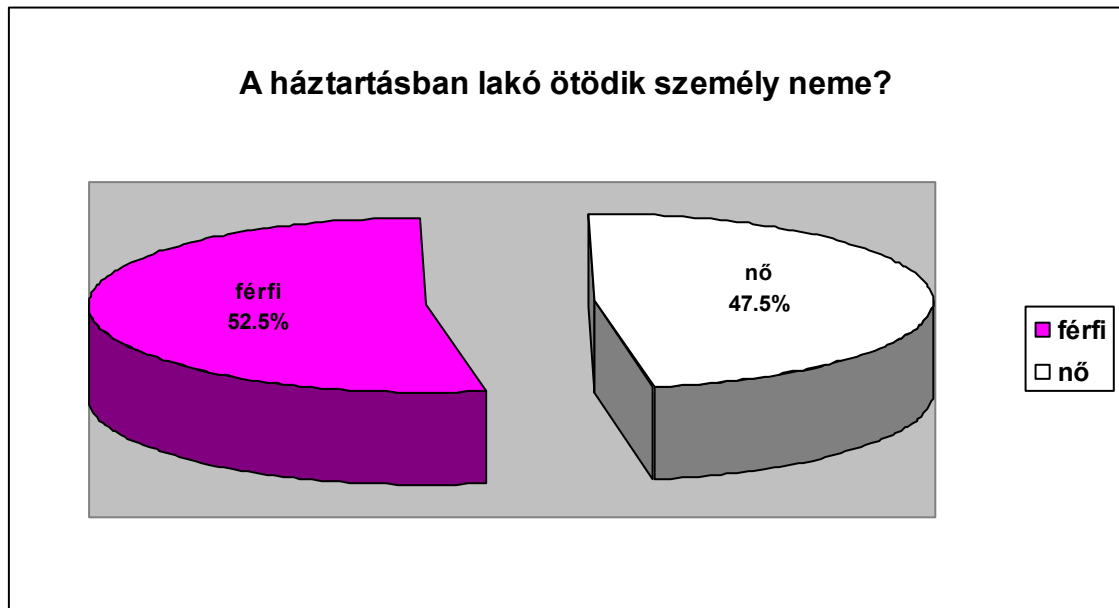


288. ábra. A negyedik személy részt vett-e a gazdaság munkájában?

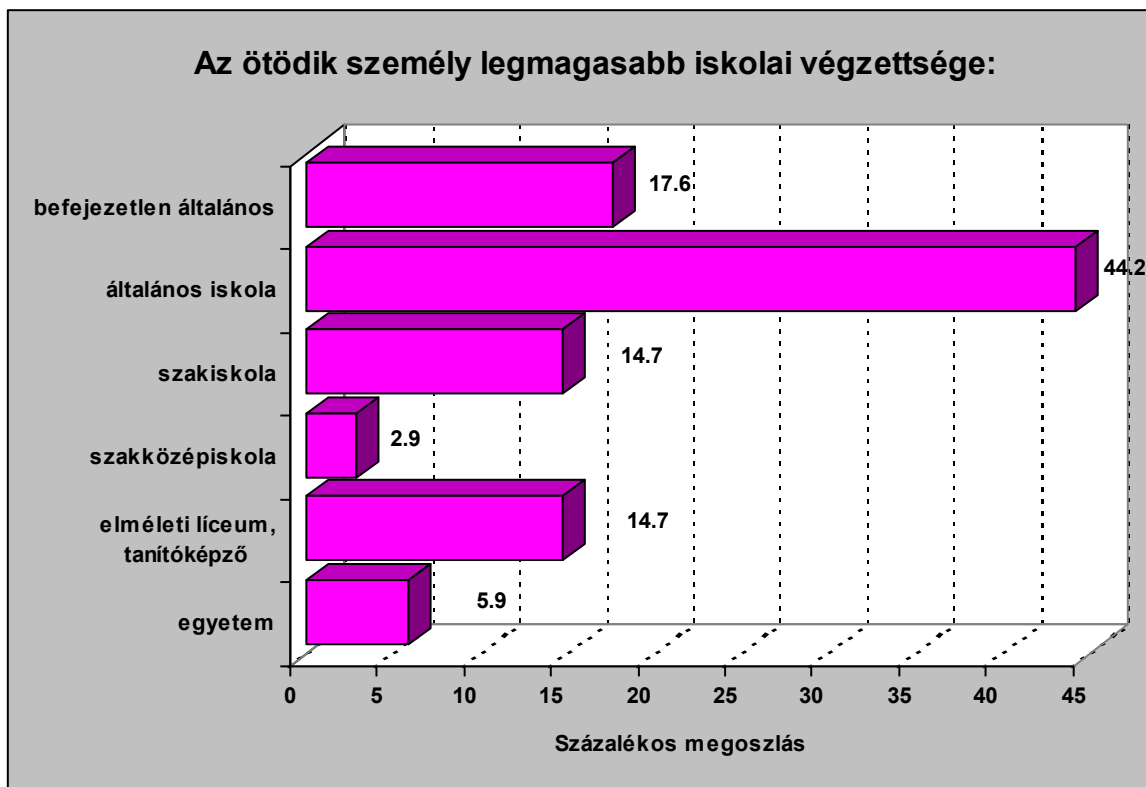
*A háztartásban lakó ötödik személy:*



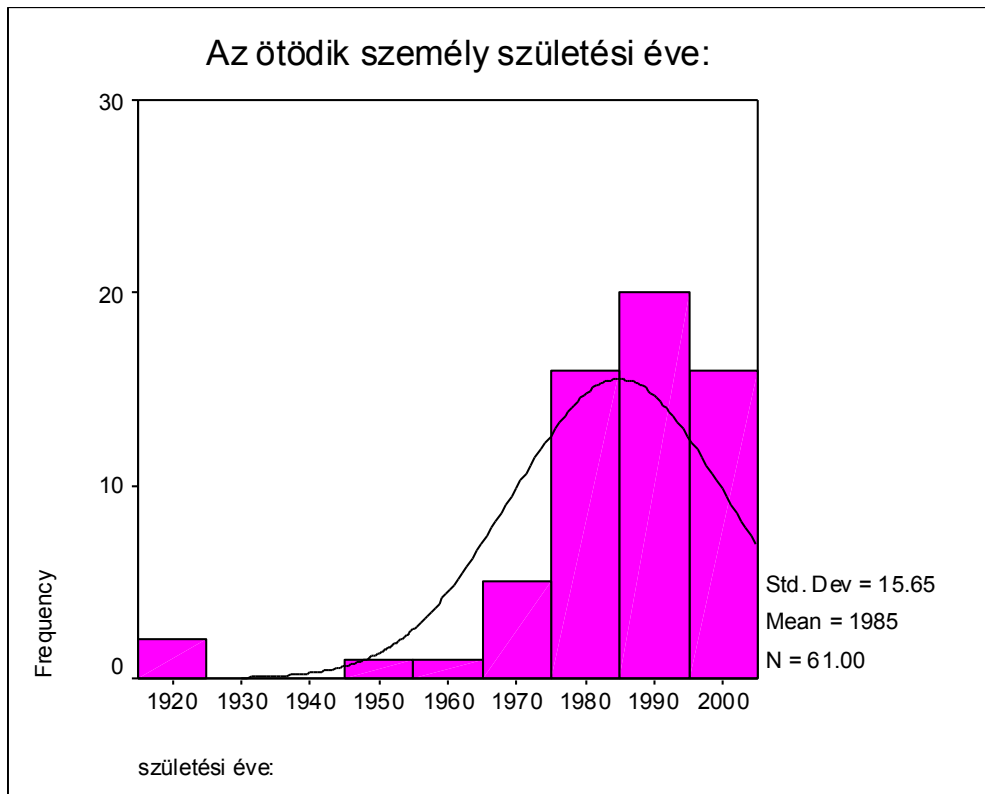
289. ábra. Az ötödik személy kérdezethez viszonyított családi állapota.



290. ábra. A háztartásban lakó ötödik személy neme?



291. ábra. Az ötödik személy legmagasabb iskolai végzettsége.



**292. ábra.** Az ötödik személy születési éve.

Statisztikák	Születési év
Mean	1984.84
Std. Error of Mean	2.00
Median	1986.00
Mode	1986
Std. Deviation	15.65
Skewness	-2.176
Std. Error of Skewness	0.306
Kurtosis	6.559
Std. Error of Kurtosis	0.604
Minimum	1923
Maximum	2003

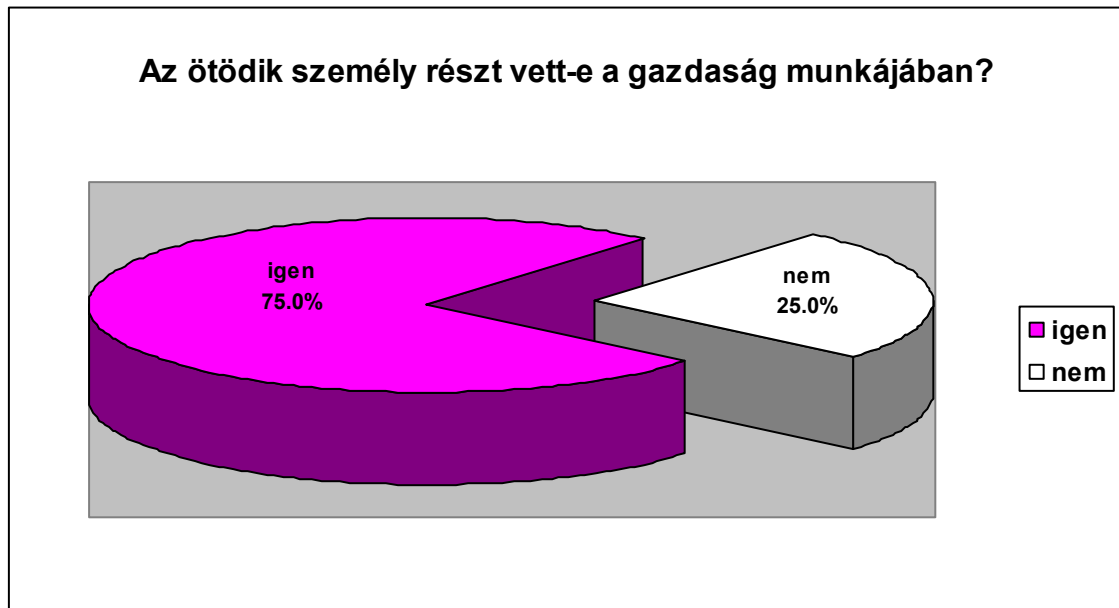
**293. ábra.** Az ötödik személy születési éve.

<b>JELENLLEG MIT CSINÁL?</b>	<b>MEGOSZLÁS (%)</b>	<b>KUMULATÍV (%)</b>
alkalmazottként dolgozik	15.5	15.5
családi gazdaságban dolgozik	1.7	17.2
alkalmi munkákból, megbízásokból él	1.7	18.9
munkánélküli, járadék nélkül	5.2	24.1
GYES – van állása	1.7	25.8
öregségi nyugdíjas	3.5	29.3
betegnyugdíjas	3.5	32.8
sorkatona	5.1	37.9
tanul – általános iskola	29.3	67.2
tanul – szakiskola	1.8	69.0
tanul – elméleti líceum	8.6	77.6
tanul – főiskola, egyetem	1.7	79.3
háztartásbeli	1.7	81.0
egyéb eltartott	19.0	100.0
Összesen	100.0	

**294. ábra. Az ötödik személy jelenleg mivel foglalkozik?**

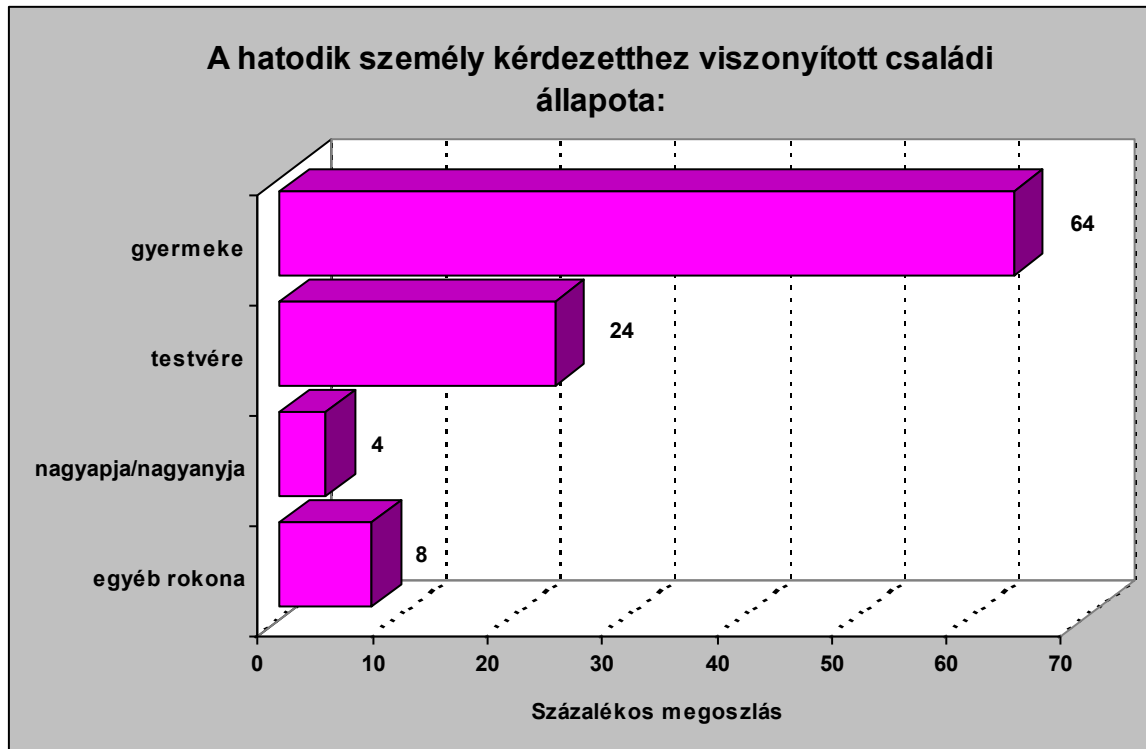
<b>FOGLALKOZÁSA</b>	<b>MEGOSZLÁS (%)</b>	<b>KUMULATÍV (%)</b>
segítő családtag	10.5	10.5
alkalmi munkás	21.1	31.6
mezőgazdasági-fizikai	10.5	42.1
segéd, vagy betanított munkás	31.6	73.7
szakmunkás	5.3	79.0
érettségizett szellemi	10.5	89.5
beosztott diplomás	10.5	100.0
Összesen	100.0	

**295. ábra. Az ötödik személy jelenlegi vagy legutolsó foglalkozása?**

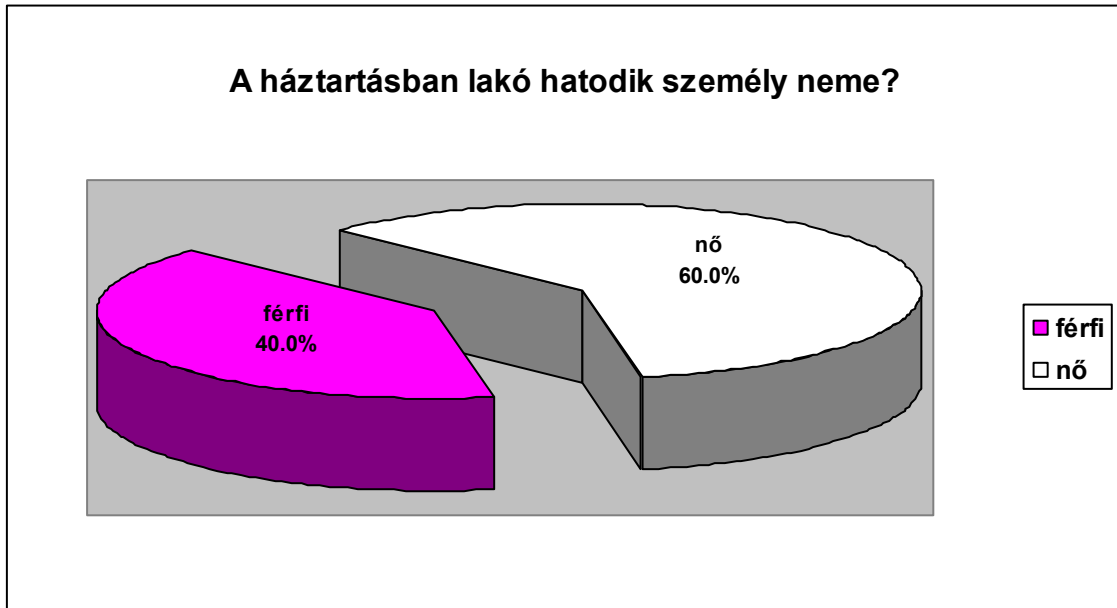


296. ábra. Az ötödik személy részt vett-e a gazdaság munkájában?

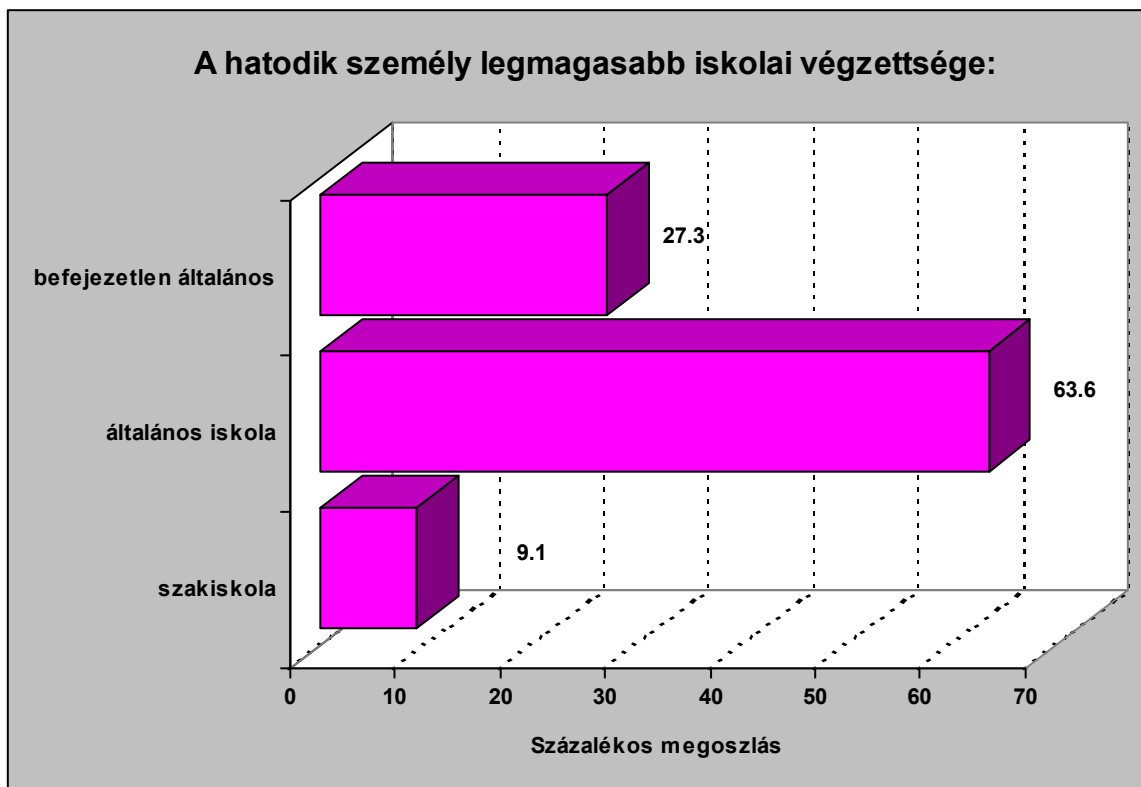
*A háztartásban lakó hatodik személy:*



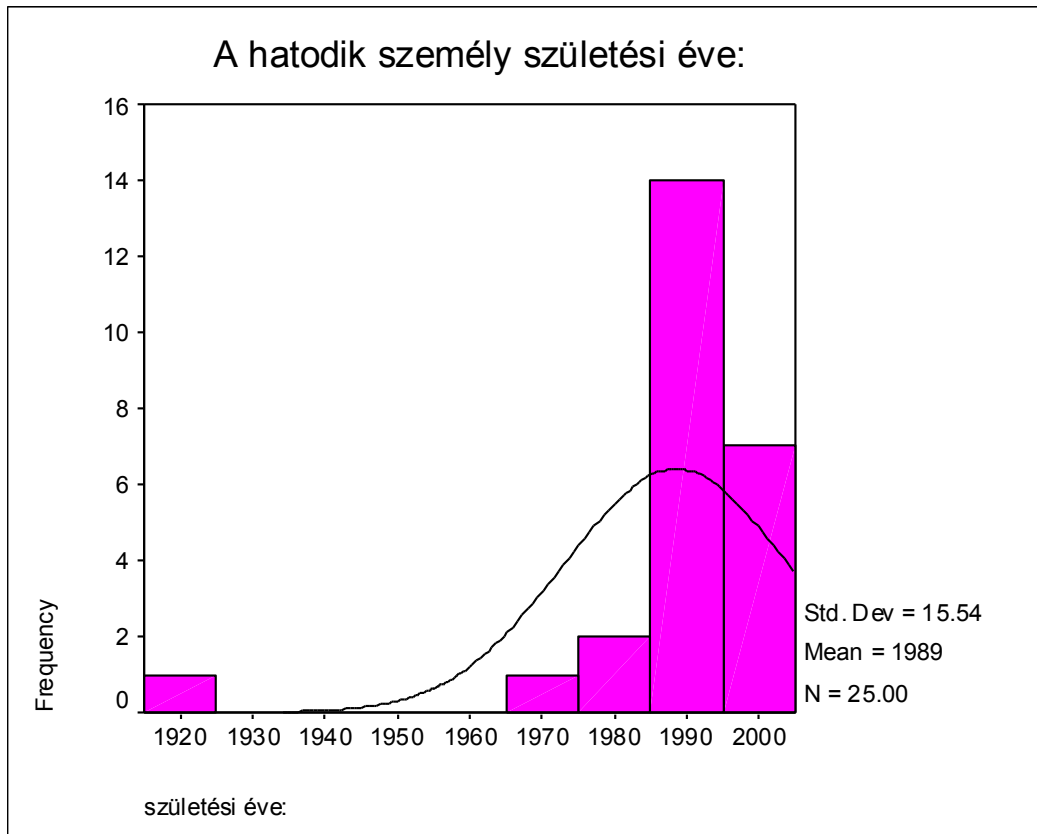
297. ábra. A hatodik személy kérdezetthez viszonyított családi állapota.



298. ábra. A háztartásban lakó hatodik személy neme?



299. ábra. A hatodik személy legmagasabb iskolai végzettsége.



**300. ábra.** A hatodik személy születési éve.

Statisztikák	Születési év
Mean	1988.52
Std. Error of Mean	3.11
Median	1992.00
Mode	1986
Std. Deviation	15.54
Skewness	-3.441
Std. Error of Skewness	0.464
Kurtosis	14.734
Std. Error of Kurtosis	0.902
Minimum	1922
Maximum	2004

**301. ábra.** A hatodik személy születési éve.

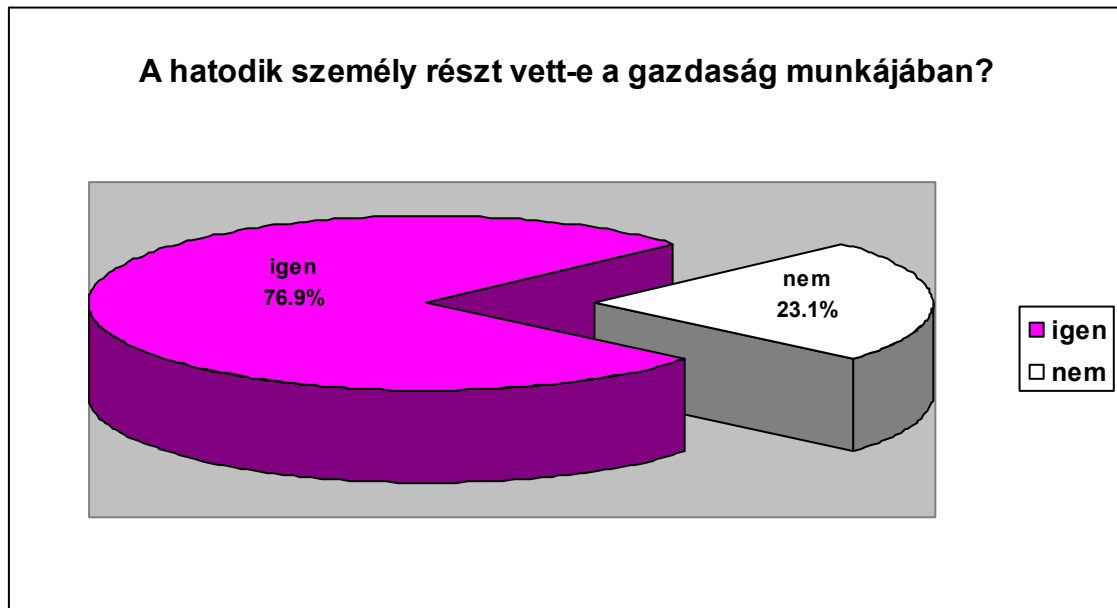


<b>JELENLLEG MIT CSINÁL?</b>	<b>MEGOSZLÁS (%)</b>	<b>KUMULATÍV (%)</b>
alkalmazottként dolgozik	4.2	4.2
munkanélküli, járadék nélkül	12.5	16.7
öregségi nyugdíjas	4.2	20.9
tanul – általános iskola	45.8	66.7
tanul – szakiskola	4.2	70.9
tanul – elméleti líceum	8.3	79.2
egyéb eltartott	20.8	100.0
Összesen	100.0	

**302. ábra. A hatodik személy jelenleg mivel foglalkozik?**

<b>FOGLALKOZÁSA</b>	<b>MEGOSZLÁS (%)</b>	<b>KUMULATÍV (%)</b>
egyéni gazda	25.0	25.0
segítő családtag	25.0	50.0
alkalmi munkás	25.0	75.0
mezőgazdasági–fizikai	25.0	100.0
Összesen	100.0	

**303. ábra. A hatodik személy jelenlegi vagy legutóbbi foglalkozása.**



**304. ábra.** A hatodik személy részt vett-e a gazdaság munkájában?

*A háztartásban lakó hetedik személy:*

CSALÁDI VISZONYA	GYAKORISÁG	MEGOSZLÁS (%)	KUMULATÍV (%)
gyermeke	5	50.0	50.0
testvére	4	40.0	90.0
egyéb rokona	1	10.0	100.0
Összesen	10	100.0	

**305. ábra.** A hetedik személy kérdezethez viszonyított családi állapota.

NEME	GYAKORISÁG	MEGOSZLÁS (%)	KUMULATÍV (%)
férfi	5	50.0	50.0
nő	5	50.0	100.0
Összesen	10	100.0	

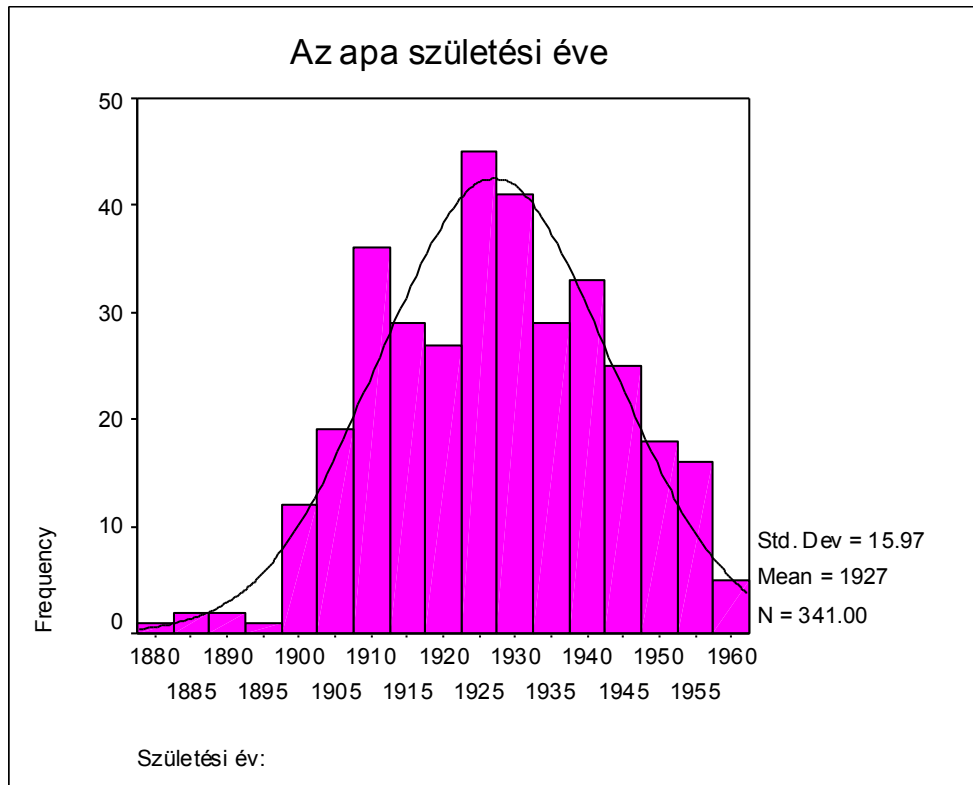
**306. ábra.** A hetedik személy neme.

SZÜLETÉSI ÉV	GYAKORISÁG	MEGOSZLÁS (%)	KUMULATÍV (%)
1987	1	10.0	10.0
1988	1	10.0	20.0
1990	2	20.0	40.0
1996	3	30.0	70.0
1998	1	10.0	80.0
2000	1	10.0	90.0
2003	1	10.0	100.0
Összesen	10	100.0	

307. ábra. A hetedik személy születési éve.

JELENLLEG MIT CSINÁL?	GYAKORISÁG	(%)	KUM. (%)
családi gazdaságban dolgozik	1	10.0	10.0
munkanélküli, járadék nélkül	1	10.0	20.0
tanul – általános iskola	4	40.0	60.0
egyéb eltartott	4	40.0	100.0
Összesen	10	100.0	

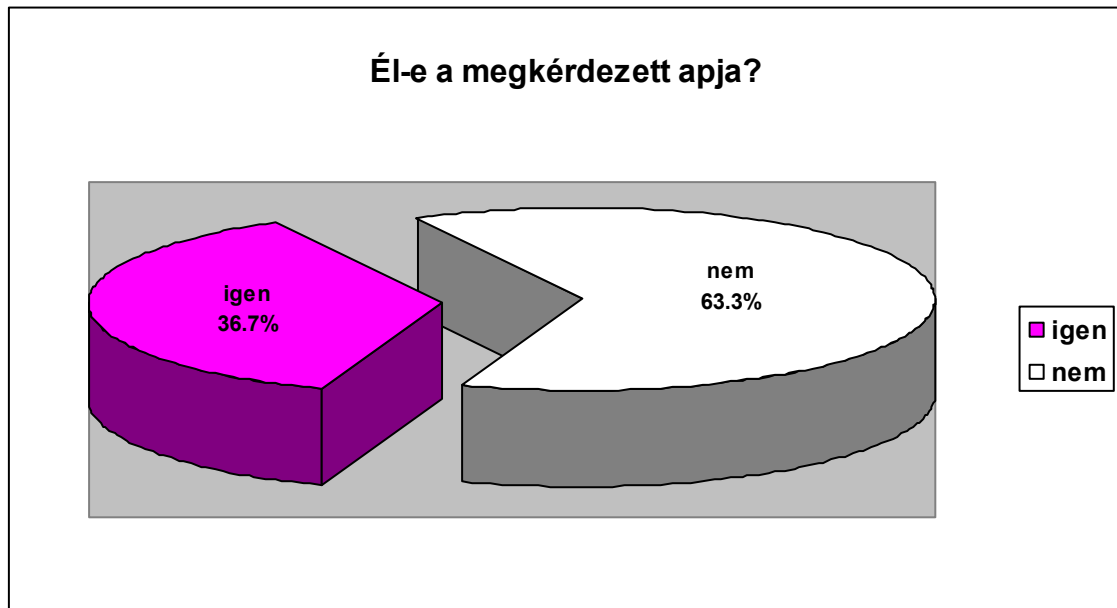
308. ábra. A hetedik személy jelenleg mivel foglalkozik?



309. ábra. Az apa születési éve.

Statisztikák	Születési év
Mean	1927.11
Std. Error of Mean	0.86
Median	1927.00
Mode	1924
Std. Deviation	15.97
Skewness	-0.075
Std. Error of Skewness	0.132
Kurtosis	-0.522
Std. Error of Kurtosis	0.263
Minimum	1881
Maximum	1960

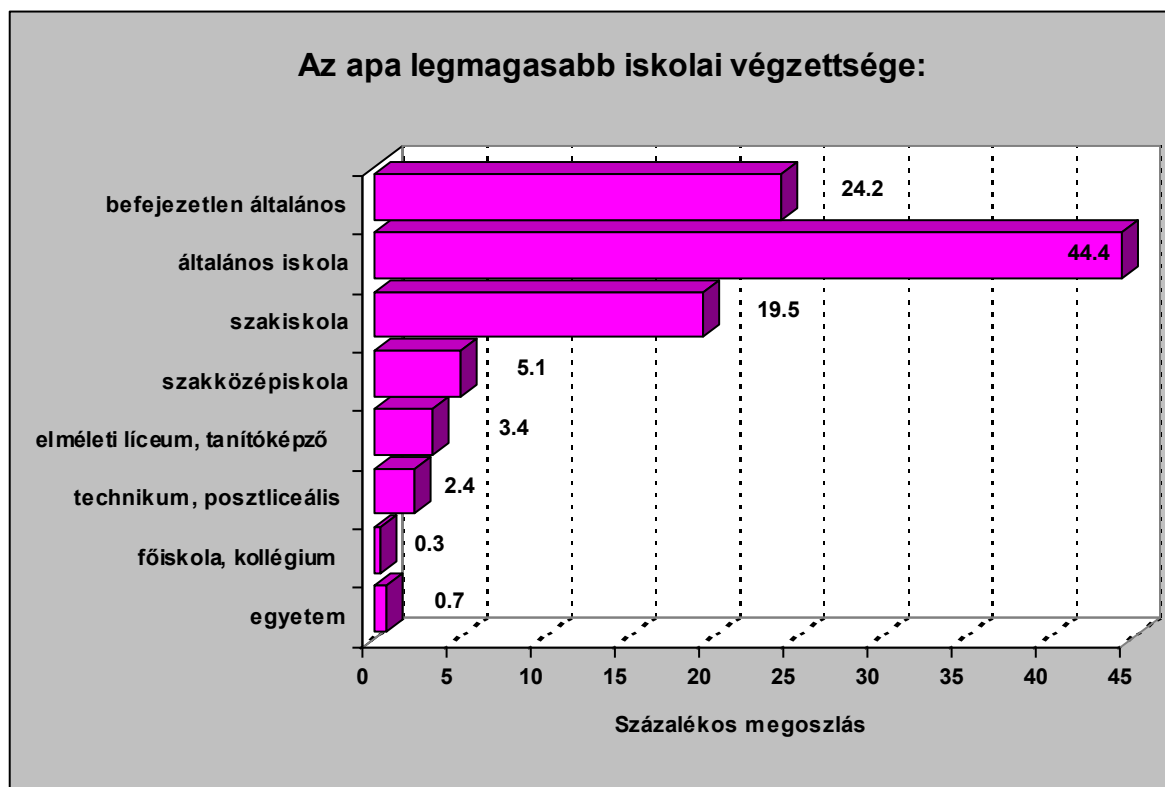
310. ábra. Az apa születési éve.



**311. ábra.** Él-e a megkérdezett apja?

JELENLLEG MIT CSINÁL?	MEGOSZLÁS (%)	KUMULATÍV (%)
alkalmazottként dolgozik	13.6	13.6
saját vállalkozásban dolgozik	0.8	14.4
vállalkozásban segítő családtag	0.8	15.2
családi gazdaságban dolgozik	3.2	18.4
maszek munka	0.8	19.2
munkánélküli, járadék nélkül	2.4	21.6
öregségi nyugdíjas	71.2	92.8
betegnyugdíjas	5.6	98.4
eltartott (otthon van)	0.8	99.2
egyéb eltartott	0.8	100.0
Összesen	100.0	

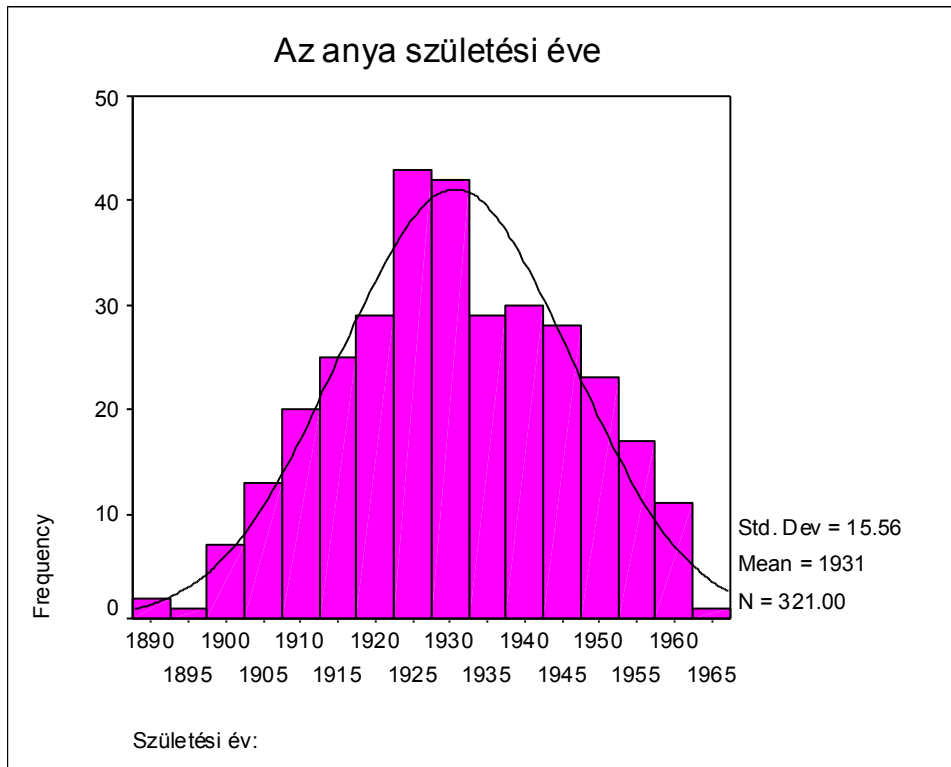
**312. ábra.** Jelenleg mivel foglalkozik az apja?



313. ábra. Az apa legmagasabb iskolai végzettsége.

FOGLALKOZÁSA	MEGOSZLÁS (%)	KUMULATÍV (%)
egyéni gazda	7.6	7.6
kisiparos	3.6	11.2
kiskereskedő	0.8	12.0
segítő családtag	3.7	15.7
alkalmi munkás	1.6	17.3
mezőgazdasági – fizikai	28.9	46.2
segéd, vagy betanított munkás	16.5	62.7
szakmunkás	28.9	91.6
érettségi nélküli szellemi	2.4	94.0
érettségizett szellemi	3.6	97.6
beosztott diplomás	1.6	99.2
vezető	0.8	100.0
Összesen	100.0	

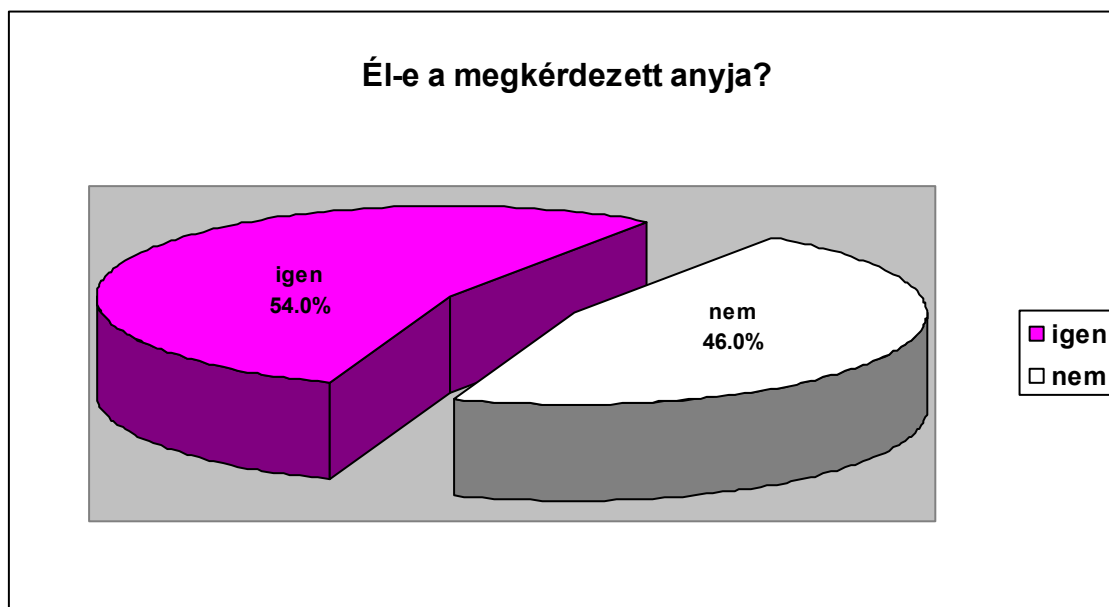
314. ábra. Az apa jelenlegi vagy legutóbbi foglalkozása.



315. ábra. Az anya születési éve.

Statisztikák	Születési év
Mean	1930.65
Std. Error of Mean	0.87
Median	1930.00
Mode	1925
Std. Deviation	15.56
Skewness	-0.038
Std. Error of Skewness	0.136
Kurtosis	-0.666
Std. Error of Kurtosis	0.271
Minimum	1891
Maximum	1964

316. ábra. Az anya születési éve.

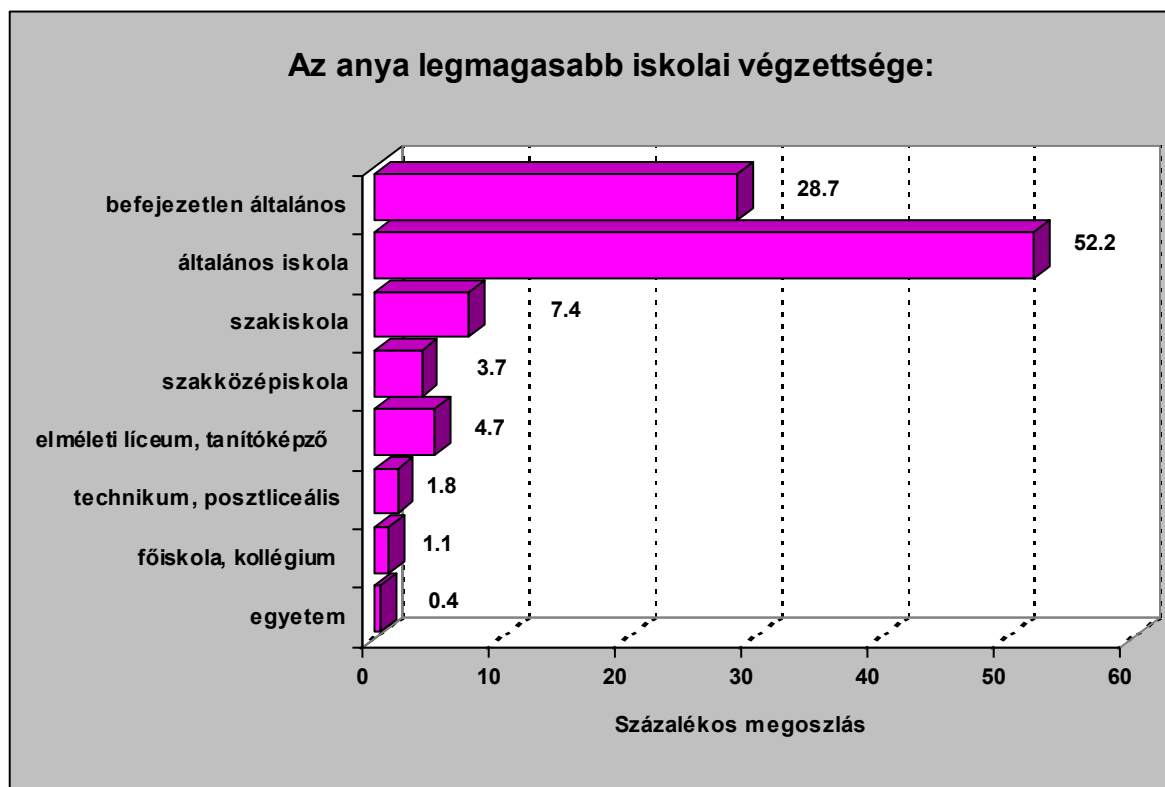


317. ábra. Él-e a megkérdezett anyja?

JELENLEG MIT CSINÁL?	MEGOSZLÁS (%)	KUMULATÍV (%)
alkalmazottként dolgozik	10.3	10.3
saját vállalkozásban dolgozik	1.2	11.5
vállalkozásban segítő családtag	0.6	12.1
családi gazdaságban dolgozik	1.7	13.8
munkanélküli járadékos	1.1	14.9
munkanélküli, járadék nélkül	0.6	15.5
öregségi nyugdíjas	63.8	79.3
betegnyugdíjas	5.2	84.5
háztartásbeli	3.4	87.9
eltartott (otthon van)	2.9	90.8
nyugdíjaskorú, nyugdíj nélkül	8.6	99.4
egyéb eltartott	0.6	100.0
Összesen	100.0	

318. ábra. Jelenleg mivel foglalkozik az anyja?

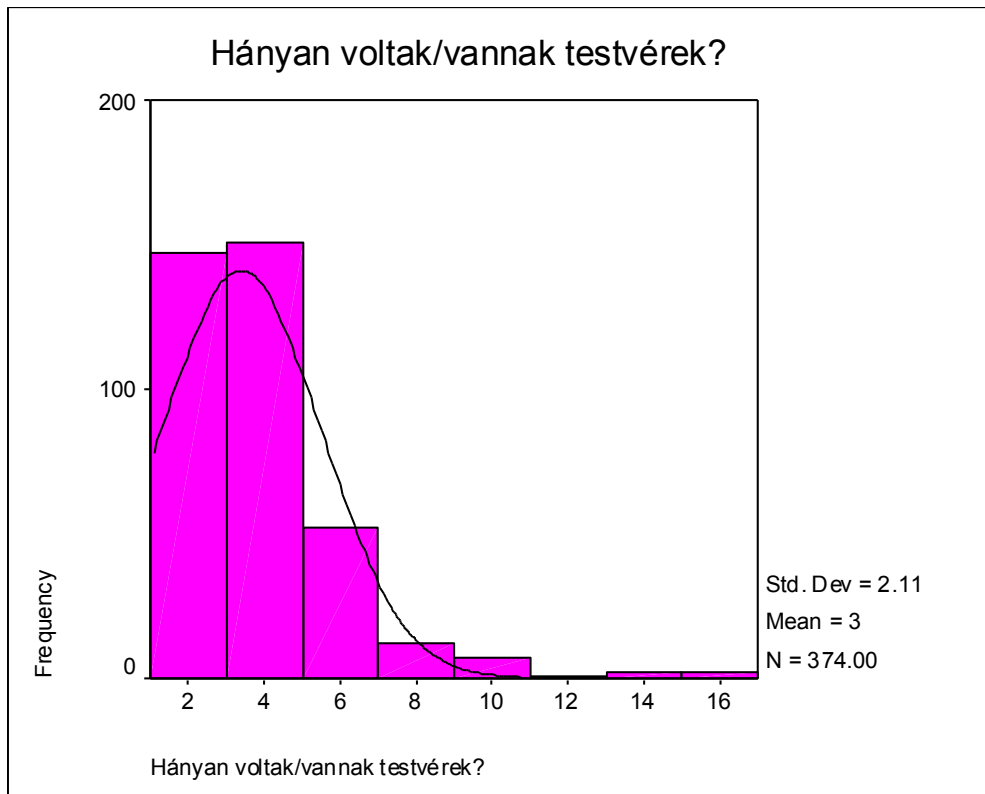




319. ábra. Az anya legmagasabb iskolai végzettsége.

FOGLALKOZÁSA	MEGOSZLÁS (%)	KUMULATÍV (%)
ismeretlen vagy soha nem dolgozott	32.4	32.4
egyéni gazda	1.9	34.3
kisiparos	0.3	34.6
szolgáltató	0.6	35.2
nagyobb vállalkozó	0.3	35.5
segítő családtag	16.2	51.7
alkalmi munkás	1.8	53.5
mezőgazdasági – fizikai	21.7	75.2
segéd, vagy betanított munkás	8.3	83.5
szakmunkás	9.2	92.7
érettségi nélküli szellemi	1.2	93.9
érettségizett szellemi	4.6	98.5
beosztott diplomás	0.9	99.4
vezető	0.6	100.0
Összesen	100.0	

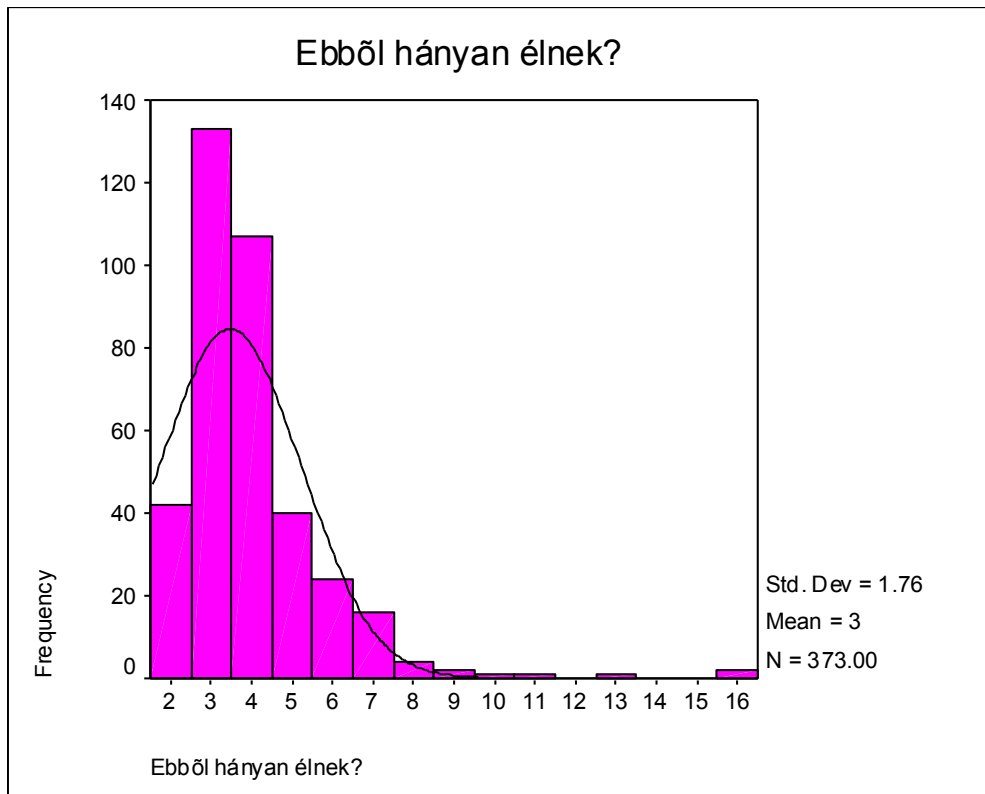
320. ábra. Az anya jelenlegi vagy utolsó foglalkozása.



**321. ábra. Hányan voltak/vannak testvérek?**

Statisztikák	Testvérek száma
Mean	3.39
Std. Error of Mean	0.11
Median	3.00
Mode	2
Std. Deviation	2.11
Skewness	2.317
Std. Error of Skewness	0.126
Kurtosis	7.877
Std. Error of Kurtosis	0.252
Minimum	1
Maximum	15

**322. ábra. Hányan voltak/vannak testvérek?**



323. ábra. Ebből hányan élnek?

Statisztikák	Testvérek száma
Mean	2.98
Std. Error of Mean	9.10E-02
Median	3.00
Mode	2
Std. Deviation	1.76
Skewness	2.753
Std. Error of Skewness	0.126
Kurtosis	13.321
Std. Error of Kurtosis	0.252
Minimum	1
Maximum	15

324. ábra. Ebből hányan élnek?

JÖVEDELEMFORRÁS	EMLÍTI (%)	NEM EMLÍTI (%)
bér, fizetés	61.1	38.9
vállalkozás	9.2	90.8
családi gazdaság	13.2	86.8
mezőgazdasági termelés	20.4	79.6
külföldi munkavállalás	7.0	93.0
alkalmi munka	16.2	83.8
ház, lakás, szoba kiadása	2.0	98.0
föld bérbeadása	3.2	96.8
szülői támogatás	7.2	92.8
GYES, GYET	6.2	93.8
családi pótlék (pót-gyermekegély)	7.0	93.0
állami gyermeksegély	33.7	66.3
árvaellátás (utódnnyugdij)	1.0	99.0
tartásdíj	1.0	99.0
nyugdij	32.2	67.8
rokkantsági (beteg) nyugdíj	10.2	89.8
téesz (kollektív nyugdíj)	7.0	93.0
rendszeres szociális segély	2.2	97.8
munkanélküli segély	4.0	96.0
munkanélküliség utáni szociális segély	0.5	99.5
álképzési támogatás	0.0	100.0
ösztöndij	2.0	98.0
életjáradék	0.0	100.0
csendestárs (vállalkozásban)	0.5	99.5
végkielégítés	0.2	99.8
gyógyszertámogatás	5.0	95.0
mezőgazdasági támogatás	12.0	88.0
villany-, víz-, gáz-, stb. támogatás	7.2	92.8
lakás-hitel átvállalás	0.2	99.8
egyéb	2.2	97.8

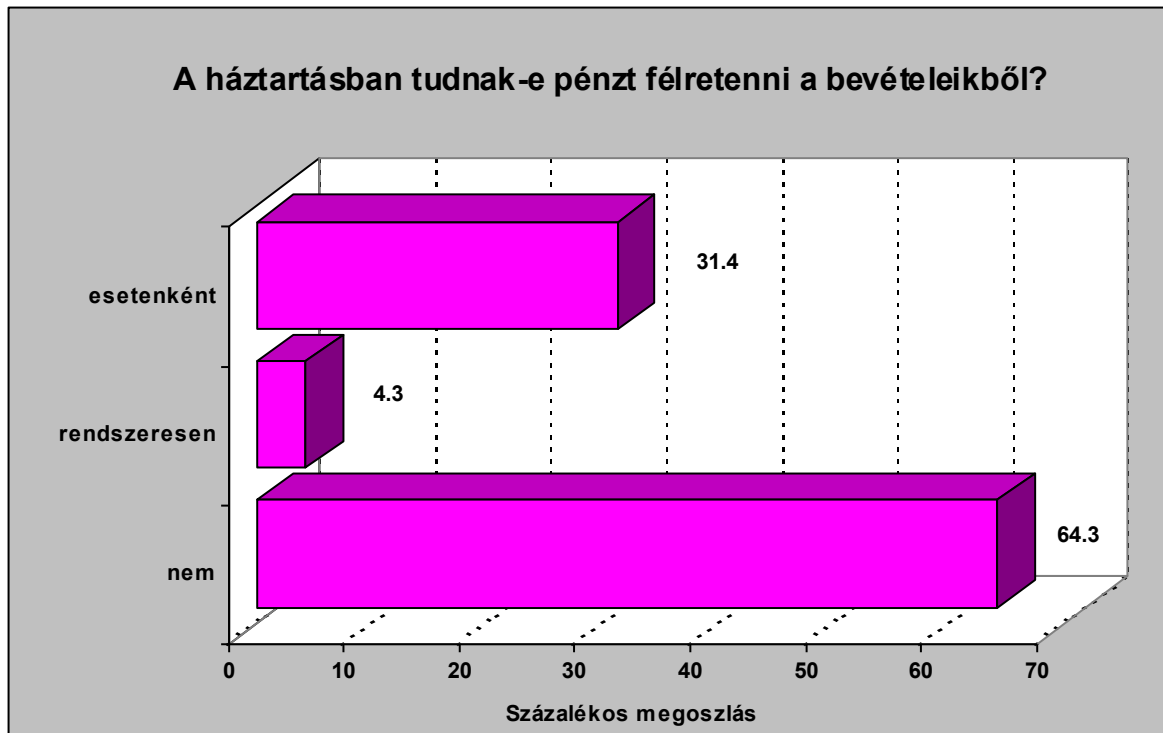
325. ábra. A felsorolt jövedelemforrások közül ebben az évben miből volt bevételük?

<b>1. JÖVEDELEMFORRÁS</b>	<b>MEGOSZLÁS (%)</b>	<b>KUMULATÍV (%)</b>
ismeretlen, vagy nincs jövedelme	0.5	0.5
bér, fizetés	54.6	55.1
vállalkozás	4.7	59.8
családi gazdaság	2.5	62.3
mezőgazdasági termelés	2.8	65.1
külföldi munkavállalás	2.0	67.1
alkalmi munka	4.7	71.8
szülői támogatás	0.7	72.5
GYES, GYET	0.7	73.2
családi pótlék (pót-gyermeksegély)	0.7	73.9
állami gyermeksegély	1.4	75.3
árvaellátás (utódnnyugdíj)	0.3	75.6
nyugdíj	16.5	92.1
rokkantsági (beteg) nyugdíj	3.2	95.3
téesz (kollektív nyugdíj)	1.5	96.8
rendszeres szociális segély	1.0	97.8
munkanélküli segély	1.0	98.8
munkanélküliség utáni szociális segély	0.5	99.3
csendestárs (vállalkozásban)	0.2	99.5
egyéb	0.5	100.0
Összesen	100.0	

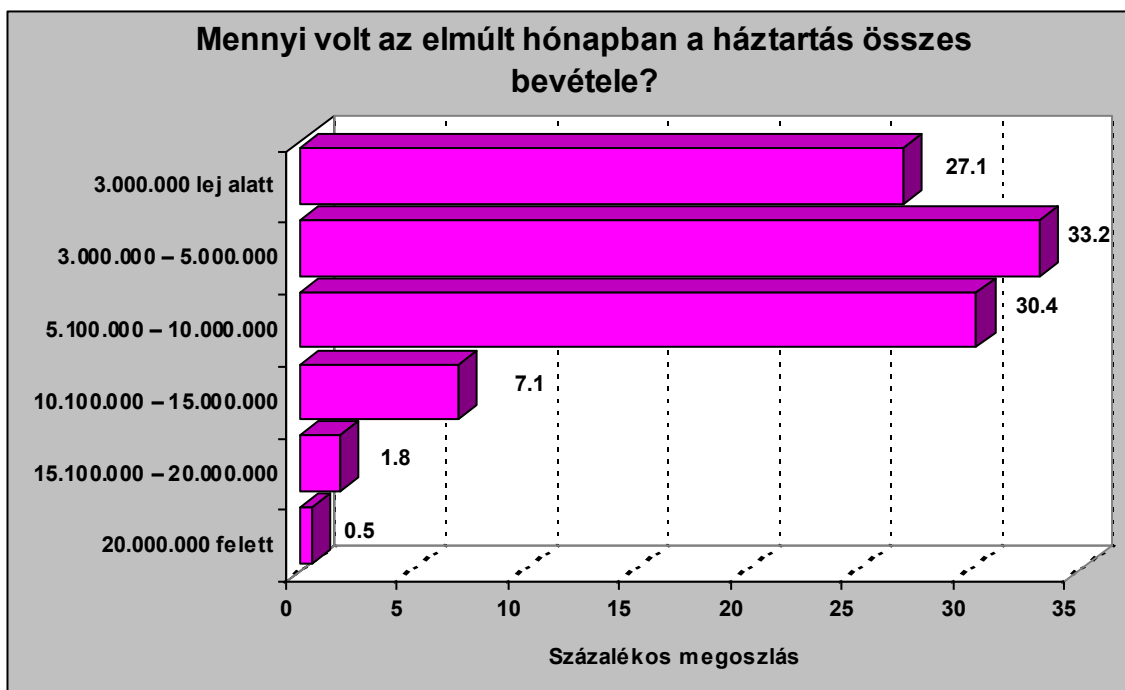
326. ábra. Az első legfontosabb jövedelemforrás.

<b>2. JÖVEDELEMFORRÁS</b>	<b>MEGOSZLÁS (%)</b>	<b>KUMULATÍV (%)</b>
ismeretlen, vagy nincs jövedelme	33.7	33.7
bér, fizetés	4.5	38.2
vállalkozás	2.2	40.4
családi gazdaság	3.2	43.6
mezőgazdasági termelés	8.7	52.3
külföldi munkavállalás	2.0	54.3
alkalmi munka	5.0	59.3
ház, lakás, szoba kiadása	1.0	60.3
föld bérbeadása	1.0	61.3
szülői támogatás	2.0	63.3
GYES, GYET	2.5	65.8
családi pótlék (pót-gyermeksegély)	0.3	66.1
állami gyermeksegély	10.0	76.1
árvaellátás (utódnnyugdíj)	0.5	76.6
nyugdíj	11.7	88.3
rokkantsági (beteg) nyugdíj	4.0	92.3
tévesz (kollektív nyugdíj)	1.5	93.8
rendszeres szociális segély	0.2	94.0
munkanélküli segély	2.2	96.3
ösztöndíj	1.0	97.3
mezőgazdasági támogatás	1.2	98.5
villany-, víz-, gáz-, stb. támogatás	0.5	99.0
egyéb	1.0	100.0
Összesen	100.0	

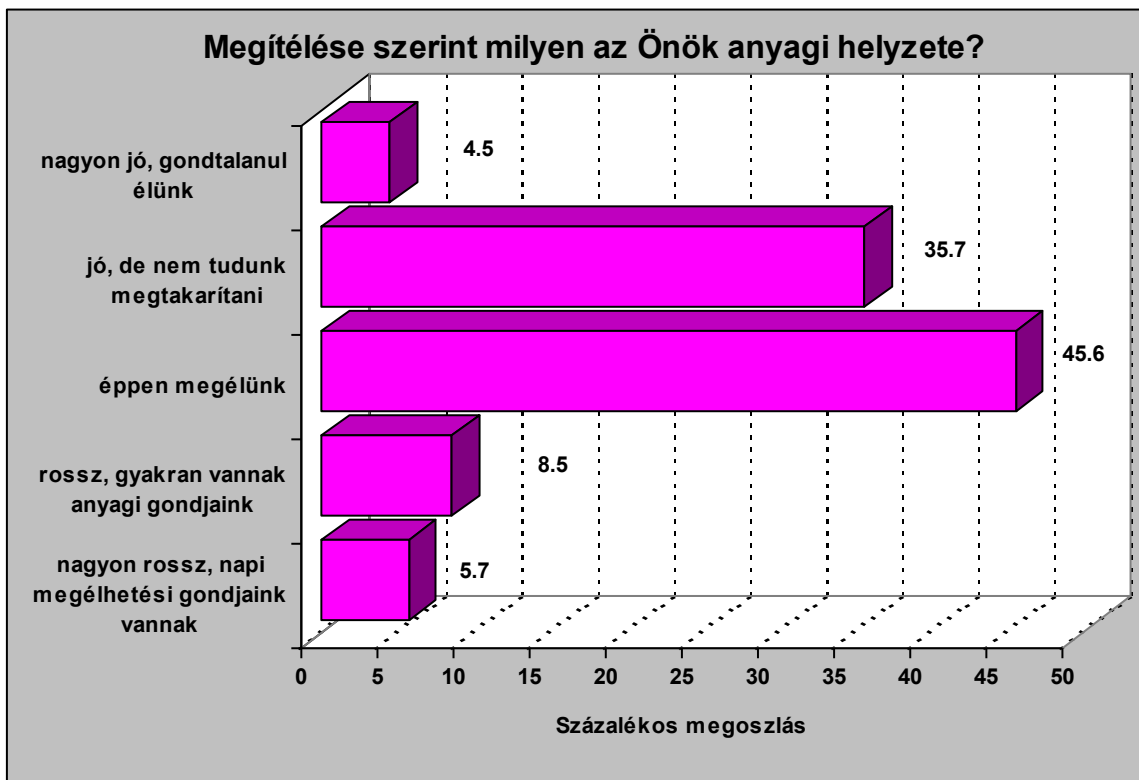
**327. ábra. A második legfontosabb jövedelemforrás.**



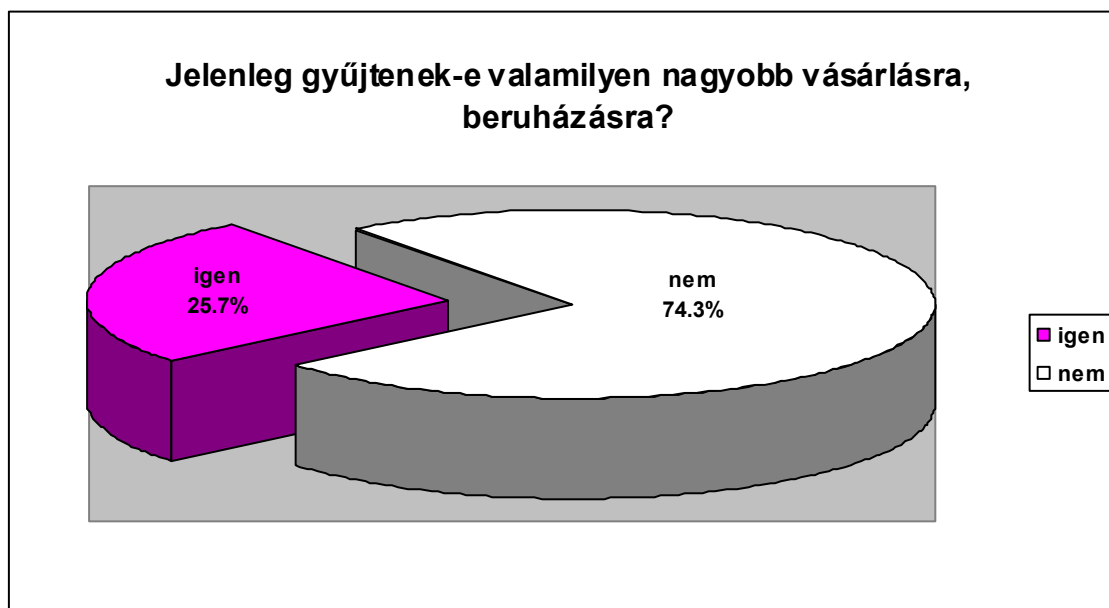
328. ábra. A háztartásban tudnak-e pénzt félretenni a bevételeikből?



329. ábra. Mindent összeszámolva, az elmúlt hónapban mennyi volt a háztartás összes bevétele?



330. ábra. Mindent egybevetve, megítélése szerint milyen az Önök anyagi helyzete?



331. ábra. Jelenleg gyűjtenek-e valamilyen nagyobb vásárlásra, beruházásra?



**Amennyiben gyűjtene:**

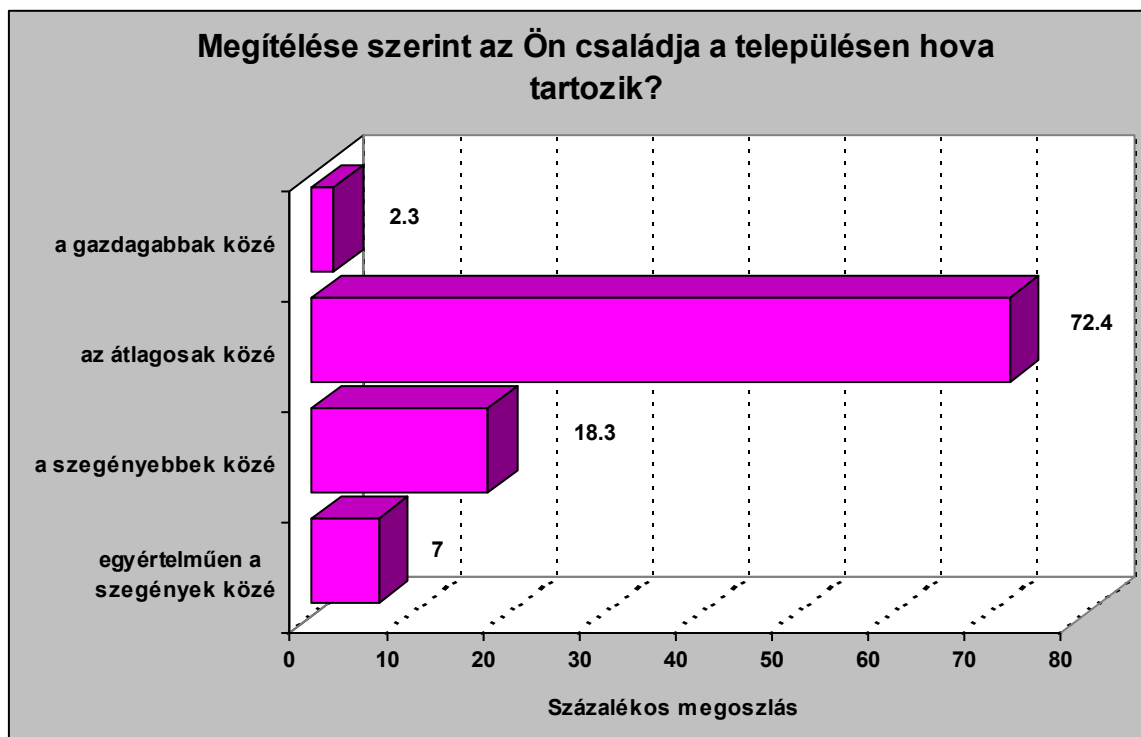
<b>MIRE GYŰJTENEK? (1. OPCIO)</b>	<b>MEGOSZLÁS (%)</b>	<b>KUMULATÍV (%)</b>
lakásvásárlás	17.5	17.5
lakásépítés	7.8	25.2
lakásfelújítás, bővítés, korszerűsítés	30.1	55.3
telekvásárlás	1.0	56.3
nyaraló építés, vásárlás	1.9	58.2
bútor	1.9	60.1
háztartási gépek	14.7	74.8
TV, videó, Hi-Fi, DVD, rádió, CD lejátszó	2.9	77.7
személygépkocsi	8.7	86.4
mezőgazdasági gépek	1.0	87.4
gyermek taníttatása, továbbtanulás	1.9	89.3
vállalkozás (indítás, bővítés, fejlesztés)	2.9	92.2
számítógép	1.9	94.2
egyéb	2.9	97.1
utazás	2.9	100.0
Összesen	100.0	

**332. ábra. Elsősorban mire gyűjtene?**

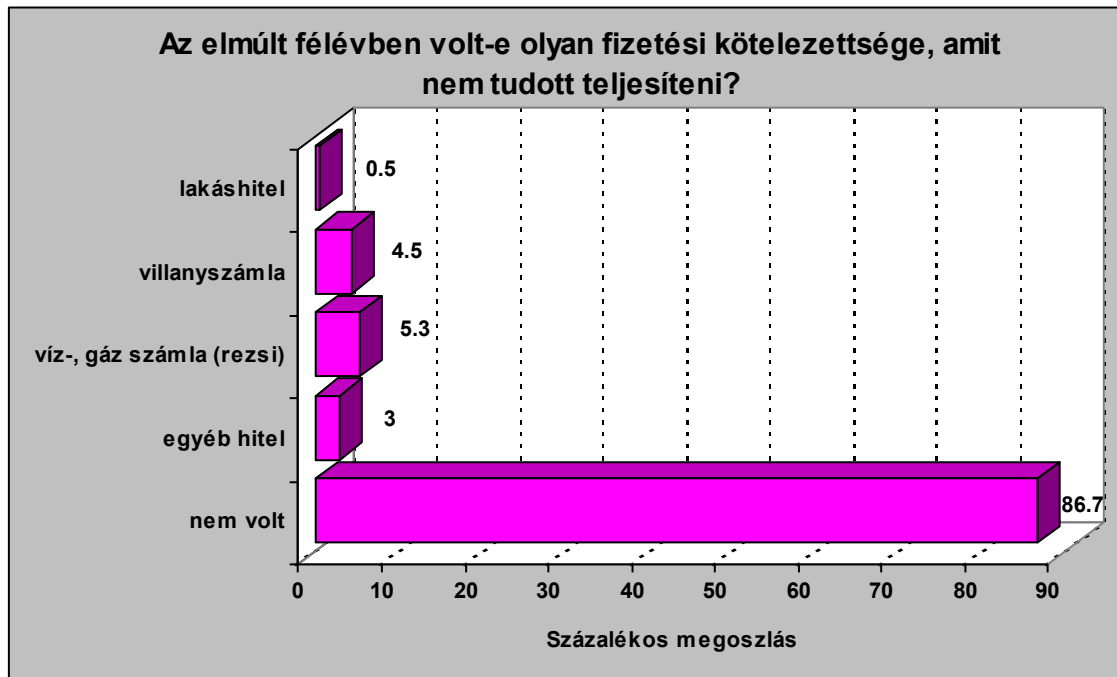
<b>MIRE GYŰJTENEK? (2. OPCIO)</b>	<b>MEGOSZLÁS (%)</b>	<b>KUMULATÍV (%)</b>
ismeretlen, vagy nincs második gyűjtés	75.7	75.7
lakásvásárlás	1.0	76.7
lakásfelújítás, bővítés, korszerűsítés	4.9	81.6

MIRE GYŰJTENEK? (2. OPCIO)	MEGOSZLÁS (%)	KUMULATÍV (%)
bútor	1.0	82.6
háztartási gépek	6.8	89.4
TV, videó, Hi-Fi, DVD, rádió, CD lejátszó	1.9	91.3
személygépkocsi	1.9	93.2
mezőgazdasági gépek	1.9	95.1
számítógép	1.0	96.1
gazdasági befektetés, földvásárlás	1.0	97.1
egyéb	1.9	99.0
utazás	1.0	100.0
Összesen	100.0	

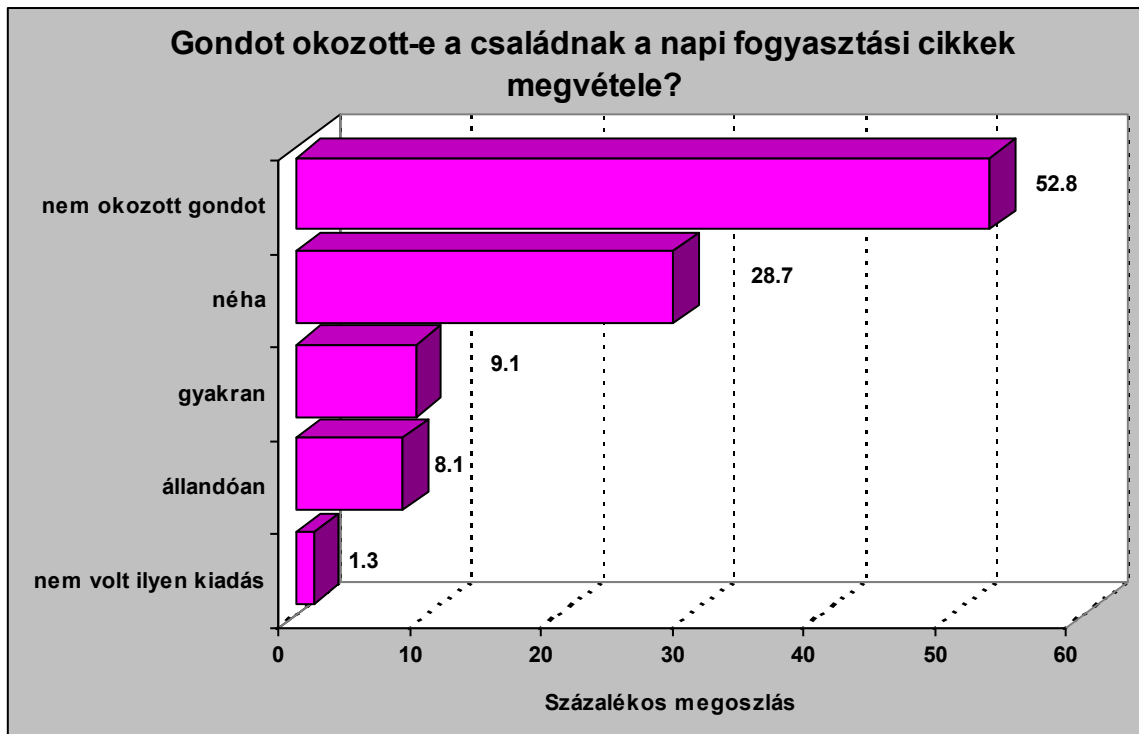
333. ábra. Másodsorban mire gyűjtenek?



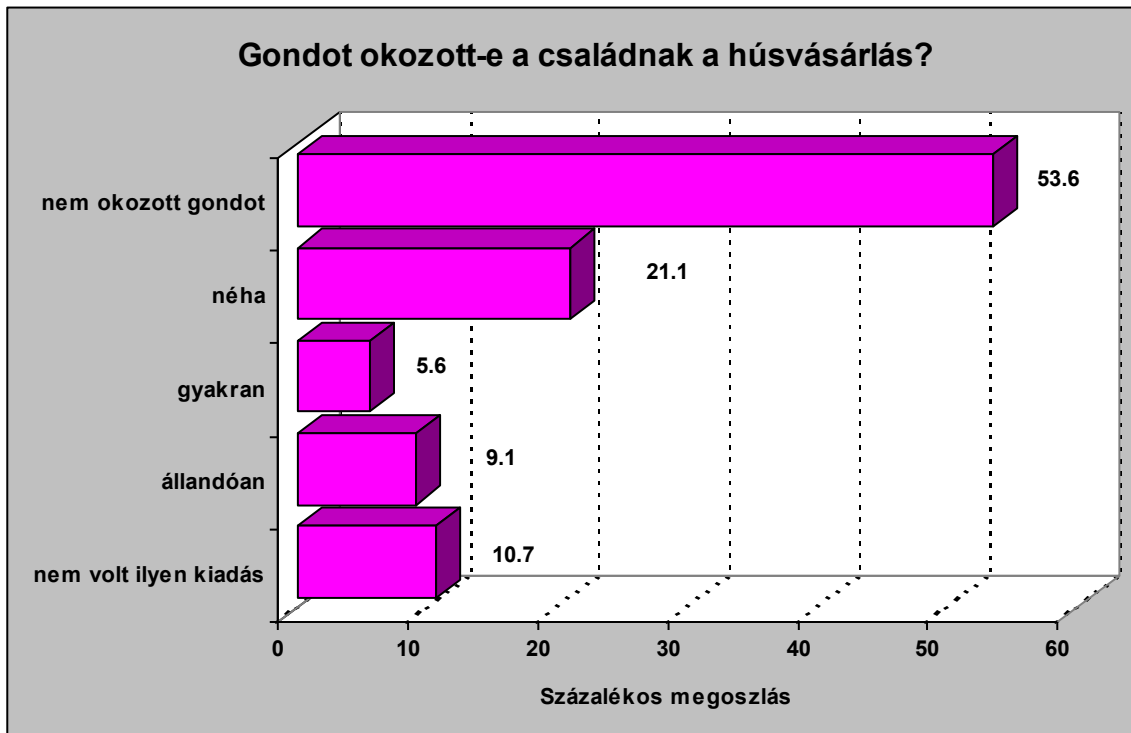
334. ábra. Megítélése szerint az Ön családja a településen hova tartozik?



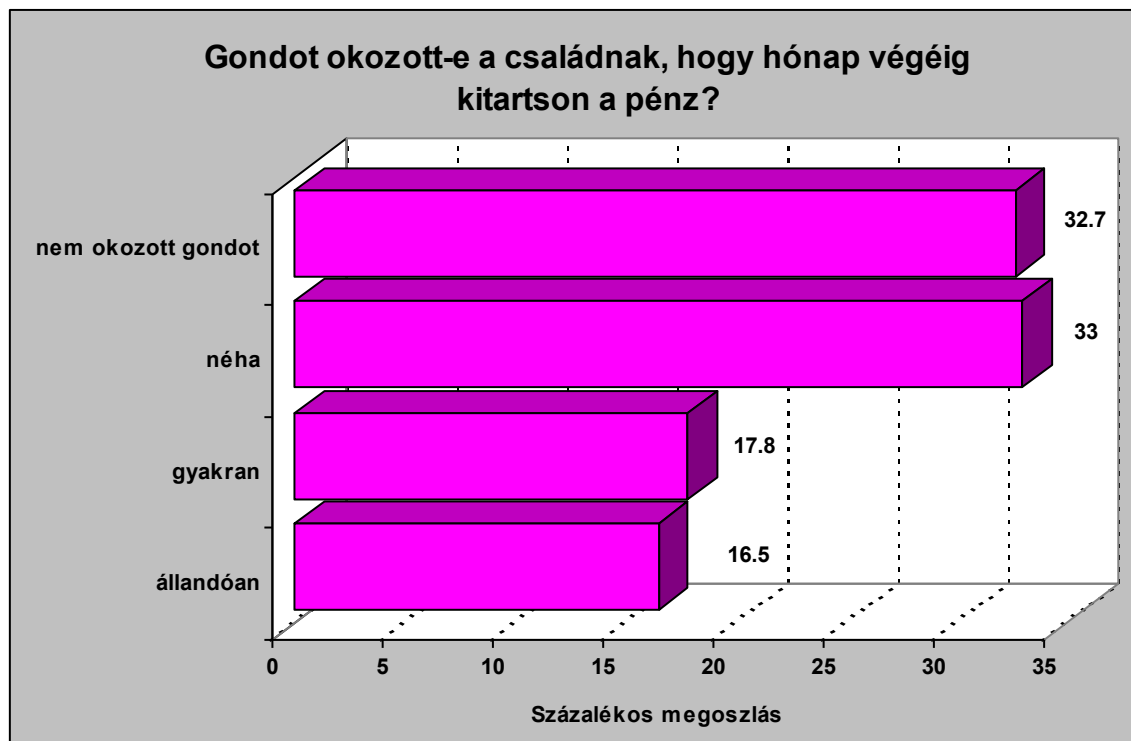
335. ábra. Az elmúlt félévben volt-e olyan fizetési kötelezettsége, amit nem tudott teljesíteni?



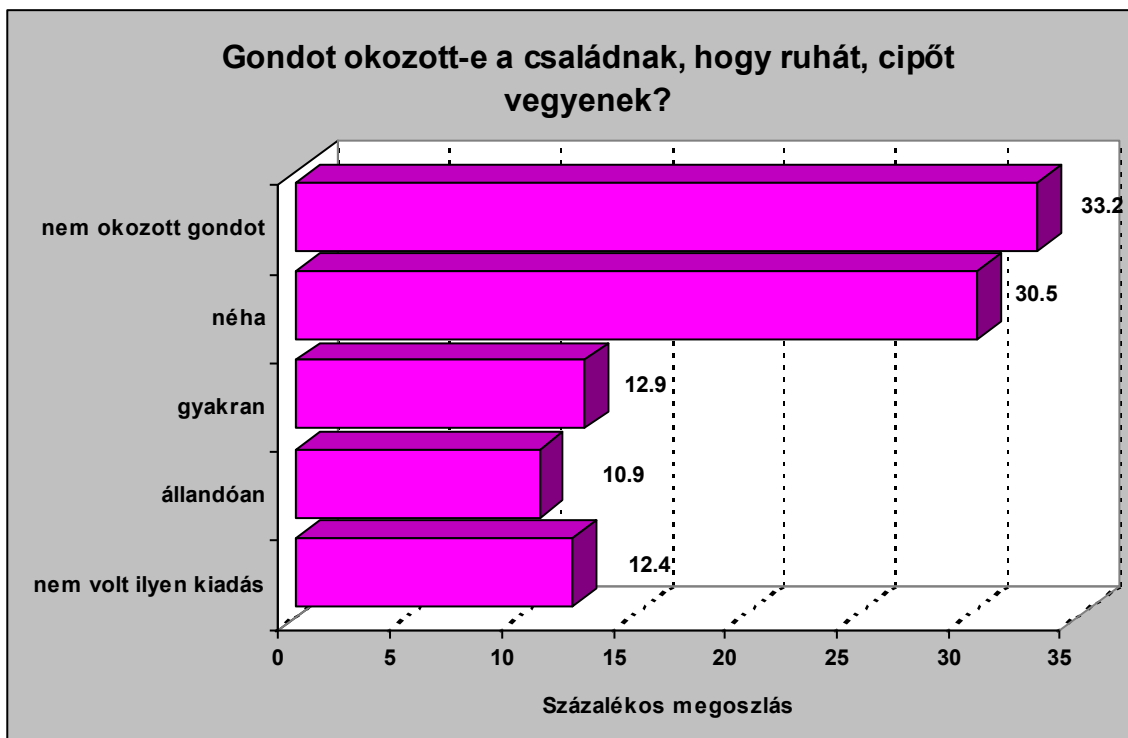
336. ábra. Gondot okozott-e a családnak a napi fogyasztási cikkek megvétele?



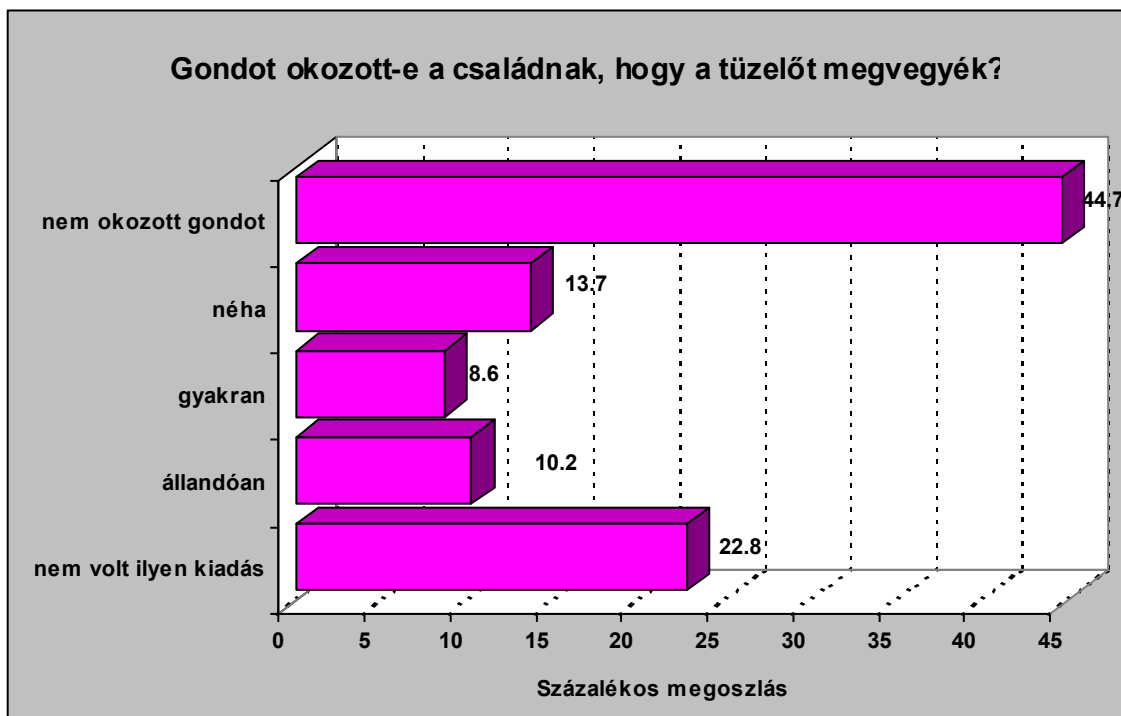
337. ábra. Gondot okozott-e a családnak a húsvásárlás?



338. ábra. Gondot okozott-e a családnak, hogy hónap végéig kitarson a pénz?



339. ábra. Gondot okozott-e a családnak, hogy ruhát, cipőt vegyenek?



340. ábra. Gondot okozott-e a családnak, hogy a tüzelőt megvegyék?