

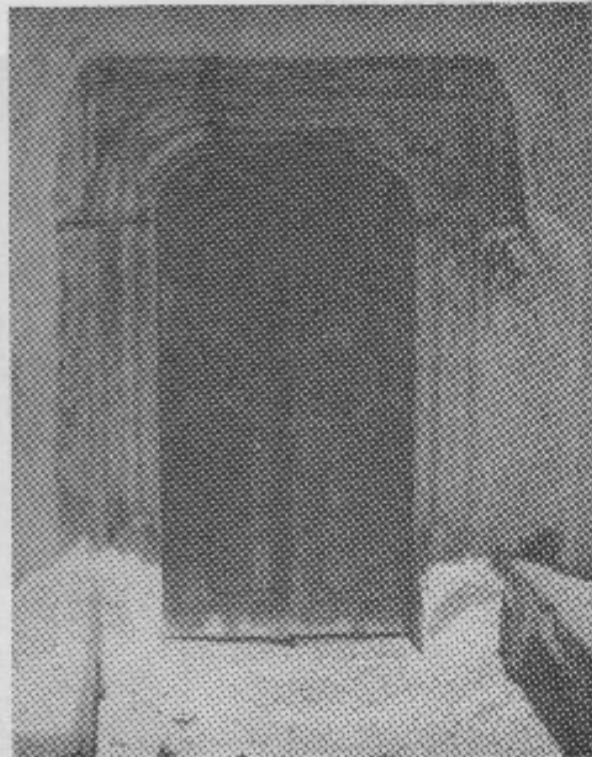
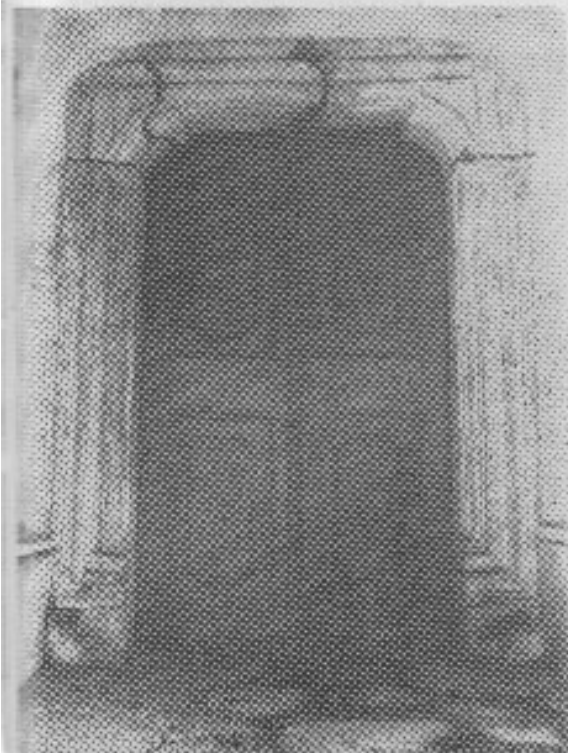


1. AGYAGFALVA. A templom délkeleti nézetből

2. Kaputorony

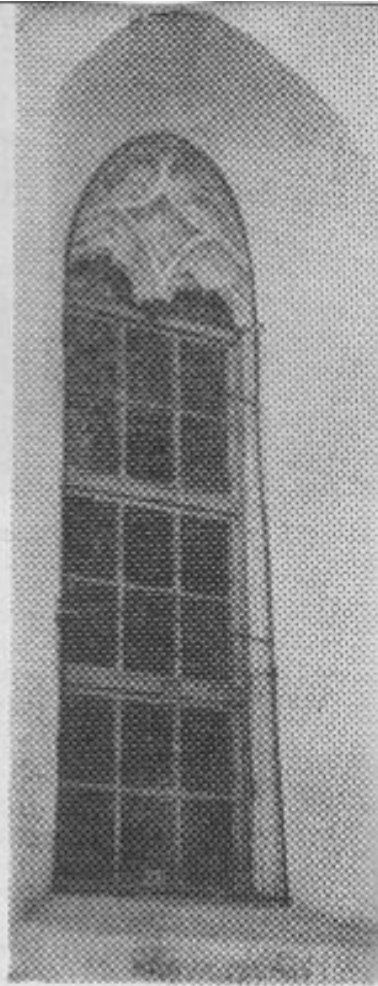
3. Nyugati kapu

4. Déli kapu



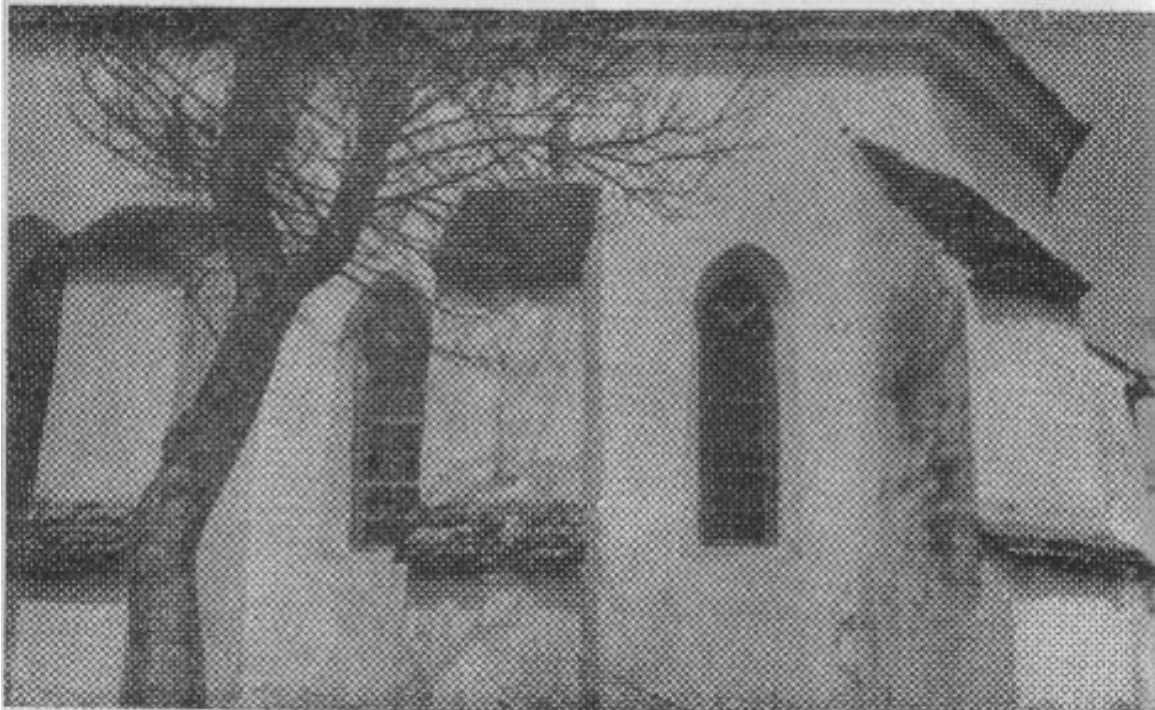


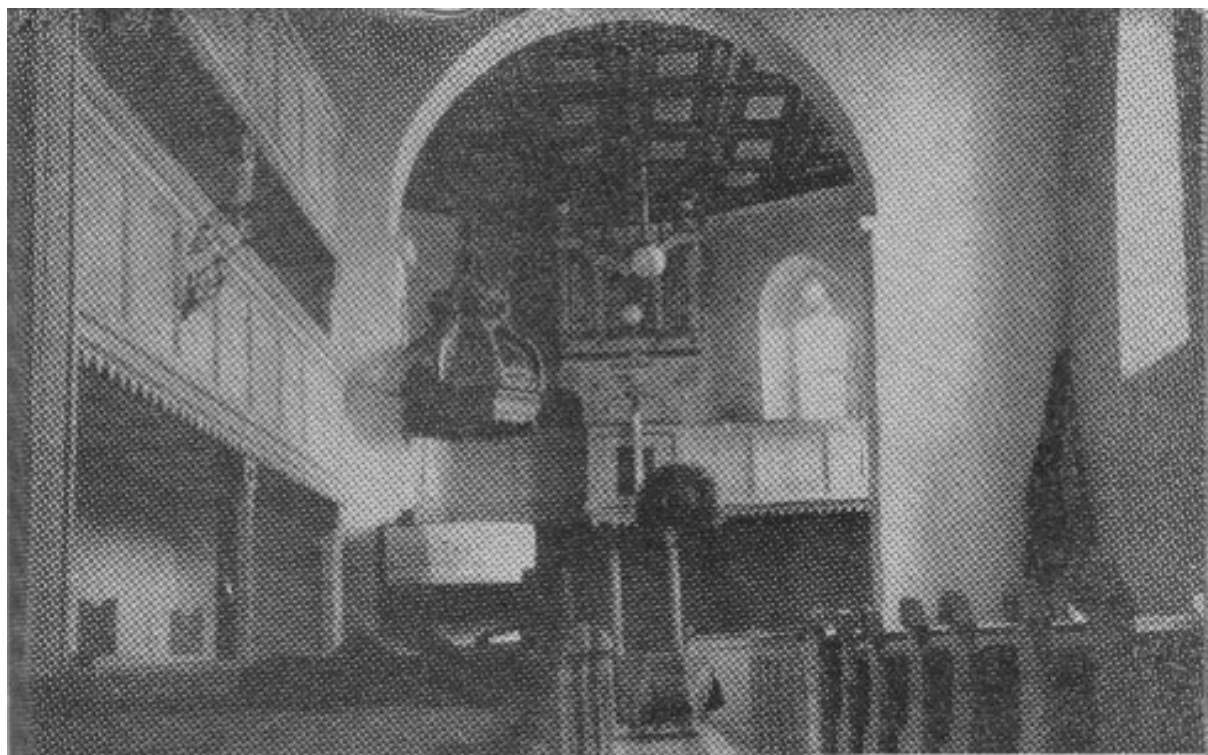
5. AGYAGPALVA.
A templomgölcső délnyugati nézetből



6. Kördeses ablak a hajóból

7. A szentély délről





8. Templombelső

9. A felső emeleti pillérek kövei

10–11. Gyámkövek a szentélyből





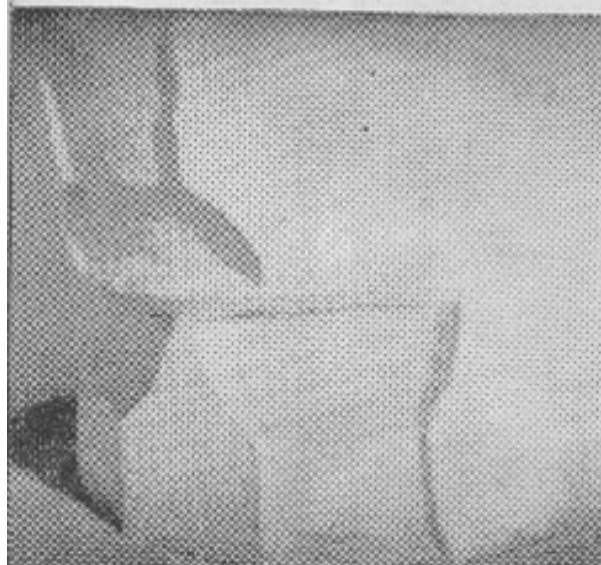
12. ALSÓBOLDOG-
FALVA. Az unit.
templom tornya

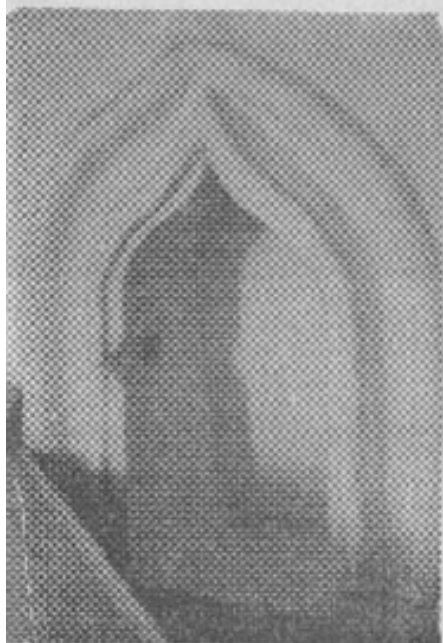
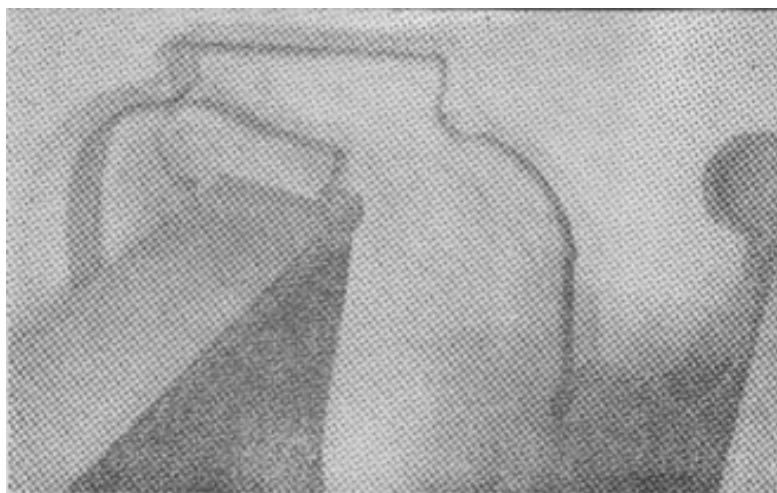


14. ATYHA. Szent
Antal-szobor

13. Bótzárókővekből kialakított szőszékfűzés

15. BAGOY. Délkeleti nézet





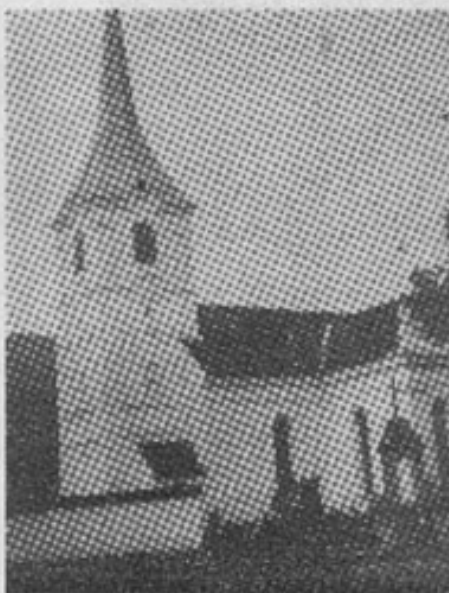
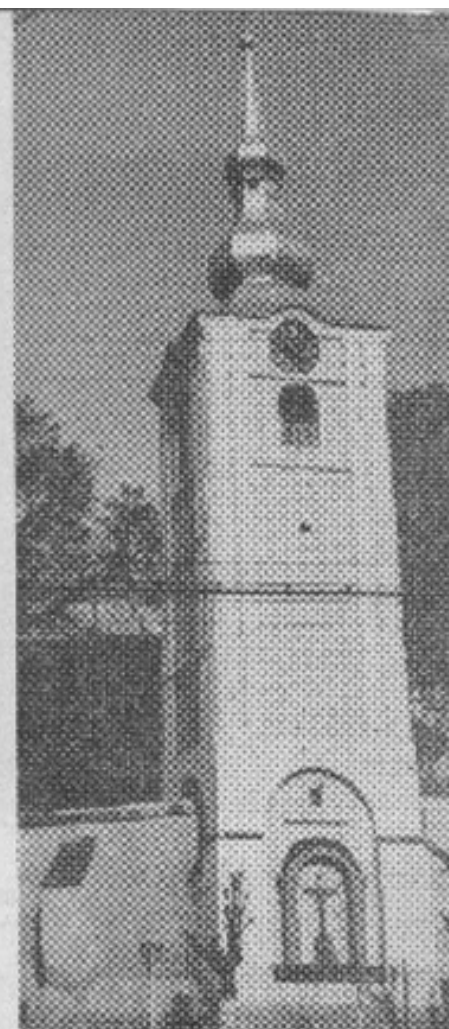
16. BÁGY, Elfalazott sekrestyeajtó

17. Szentségtartó fülke

18. Gótikus kehely

19. BARÓT. Az r. kat. templom tornya

23. DIBARCFALVA, A ref. templom





21. BIBARCFALVA. Huszka József másolata a falképkről (1883)

22. Az 1972-ben restaurált Szent László-legenda (részlet)

23. Keretdísz

24. A Szent László-legenda feltárás közben





25. BORDOS. A róm. kat. templom tornya

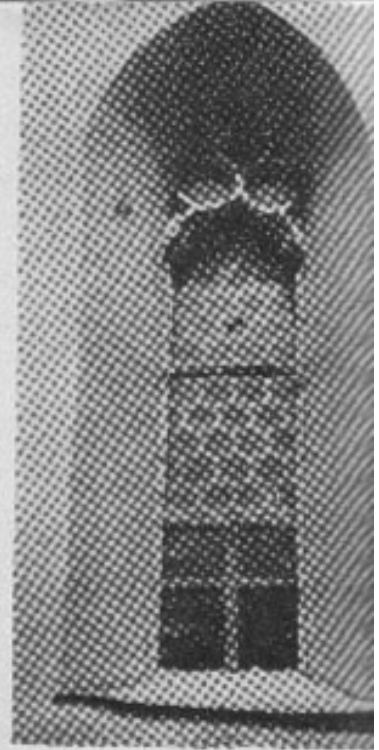
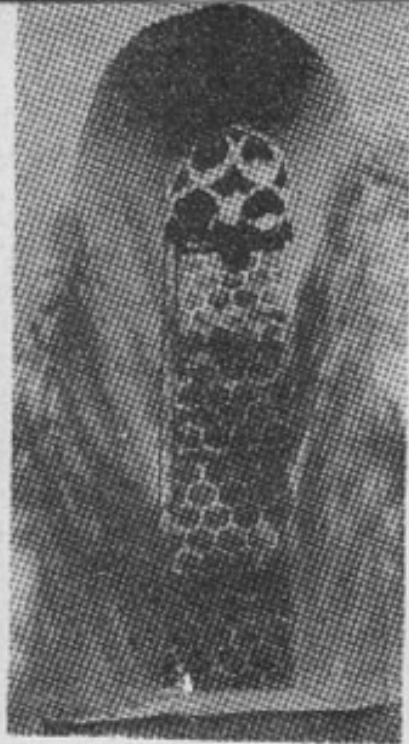
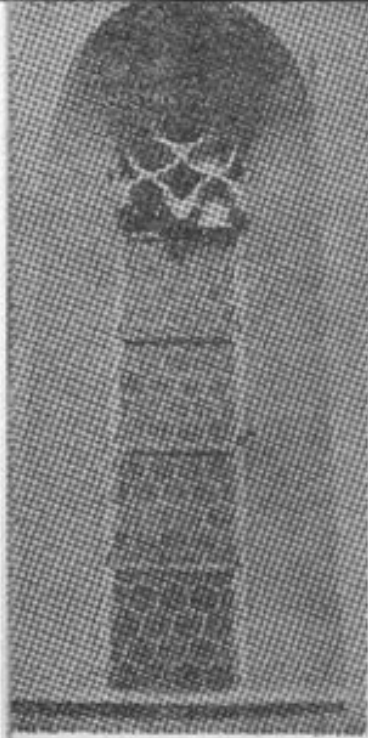
26. Keresztelőmedence

27. RÖGÖZ. A templom dékeletéről

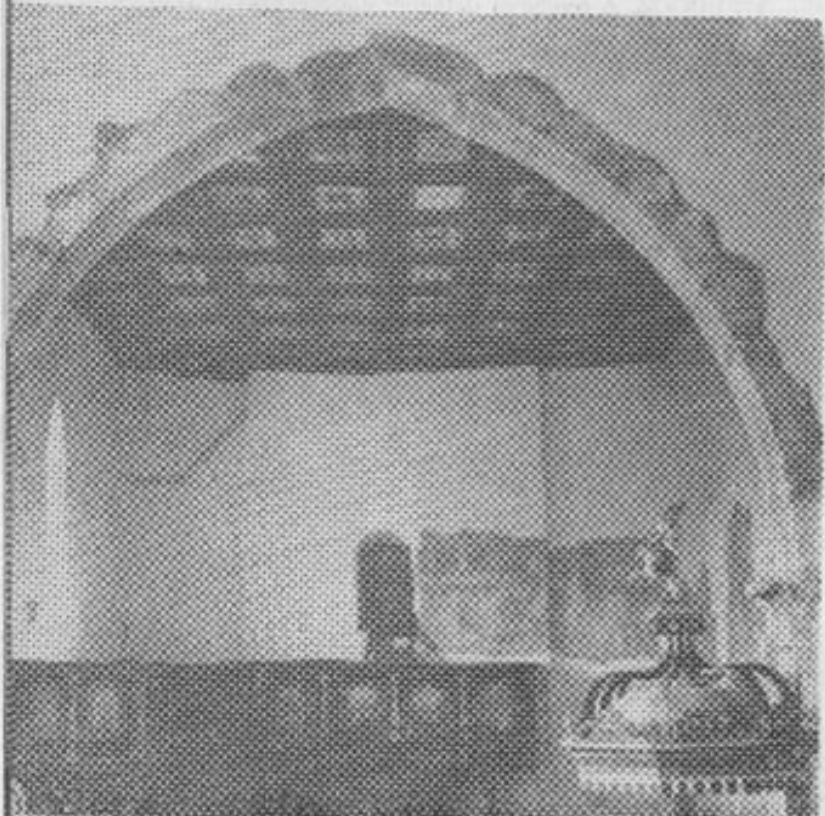
28. A templom északnyugatról

29. A befallazott nyugali kapu

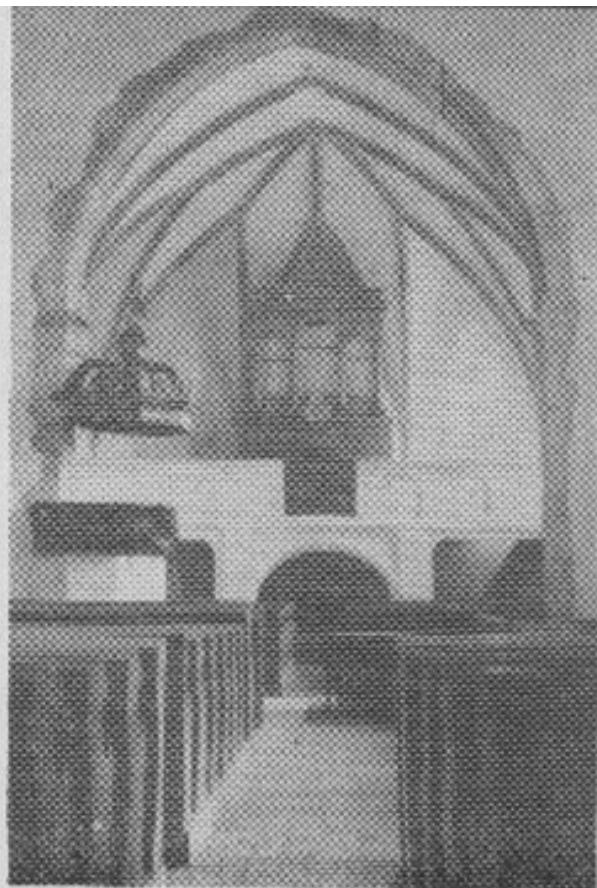




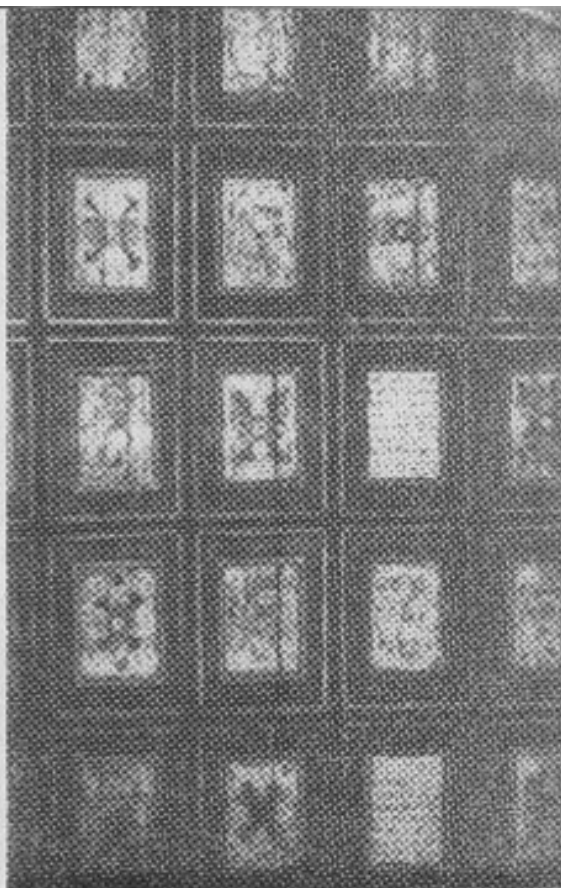
30—33. BÖGÖZ. Kőrácsos ablakok a hajóból és a szentélyből



34. A hajó belseje



35. A szentély belseje



36. Kazettás mennyezet (részlet)



37. Címeres gyámkő a szentélyben

38. Sekrestycajtó





39—41. BÓGOZ, László: borsája Várashon és az Útközet jelenete

Magyar Nemzeti Múzeum
Képtár
1950. évi kiállítás

42. Freskórészlet az északi falról



43—46. Részletek a Margit-legendából





47. BÖGÖZ, Utolsó ítélet:
Az apostolok

48. Szent Dorottya

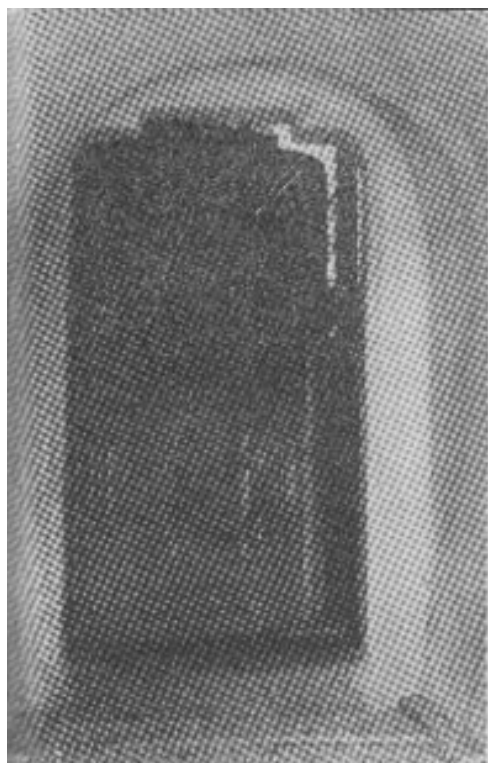
49. Utolsó ítélet: Az örvö-
zültek serege



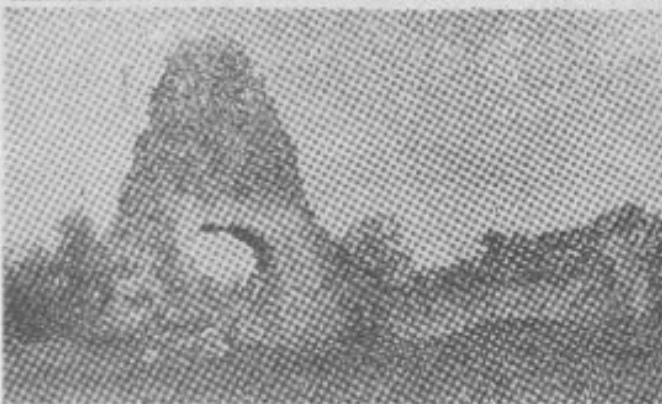
50. BÜZÖD, Ref. templom. Utolsó ítélet a szentfölyben

51. Szentfölyzáródás





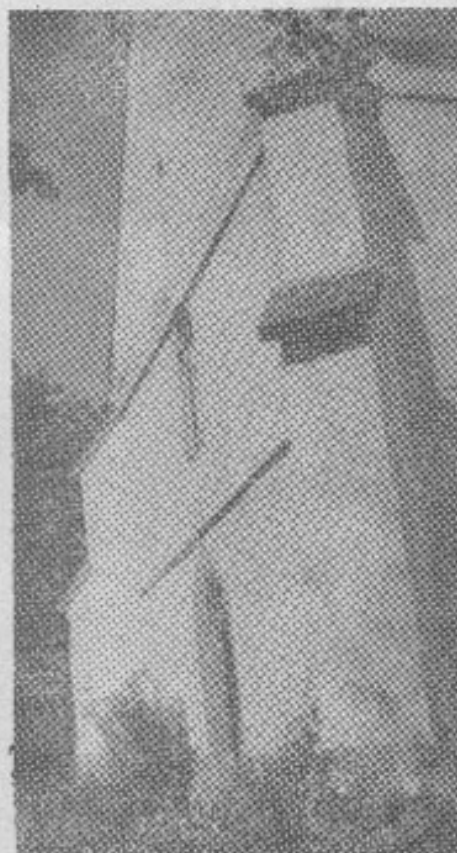
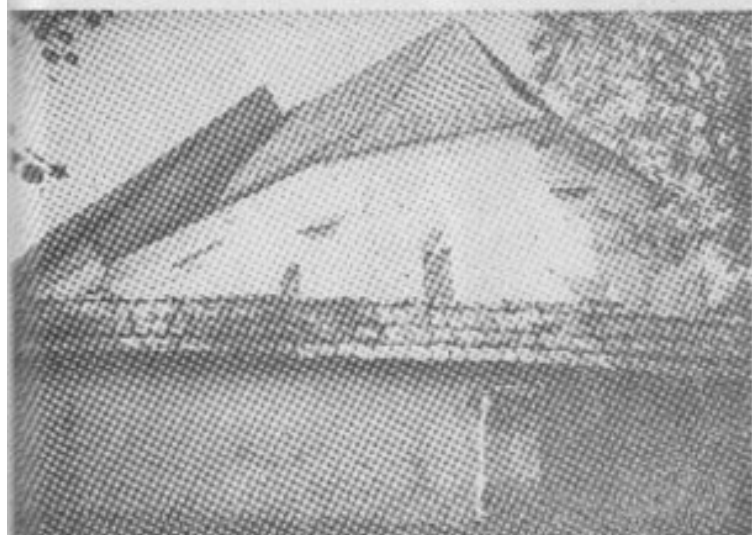
52. CSEHÉTFALVA.
A templom déli kapuja

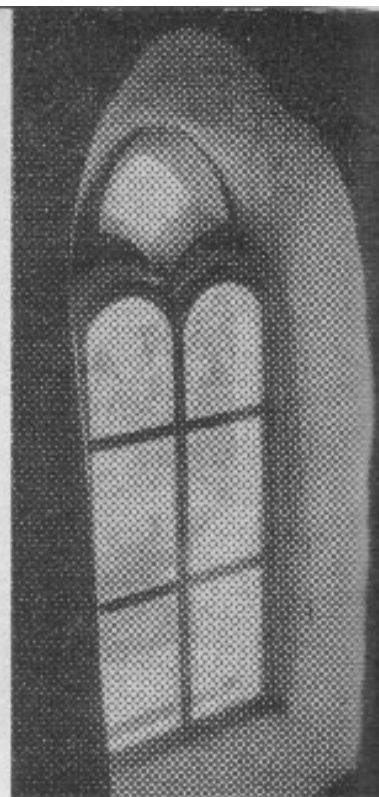
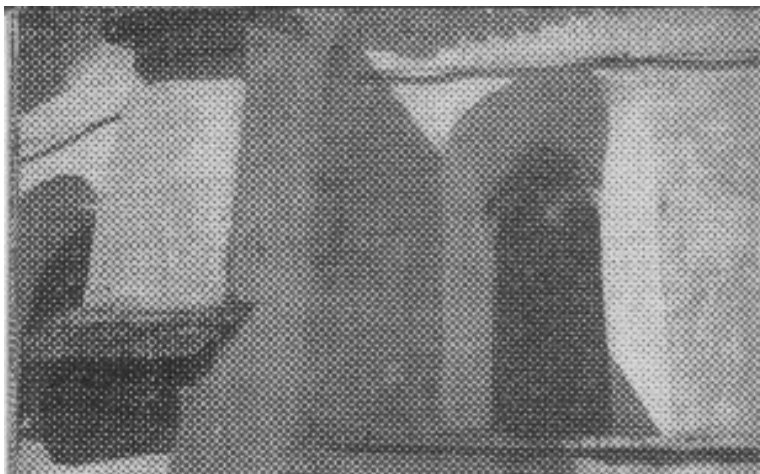


53—54. DOBÓ. Templomrom északkeleti és délkeleti részéből

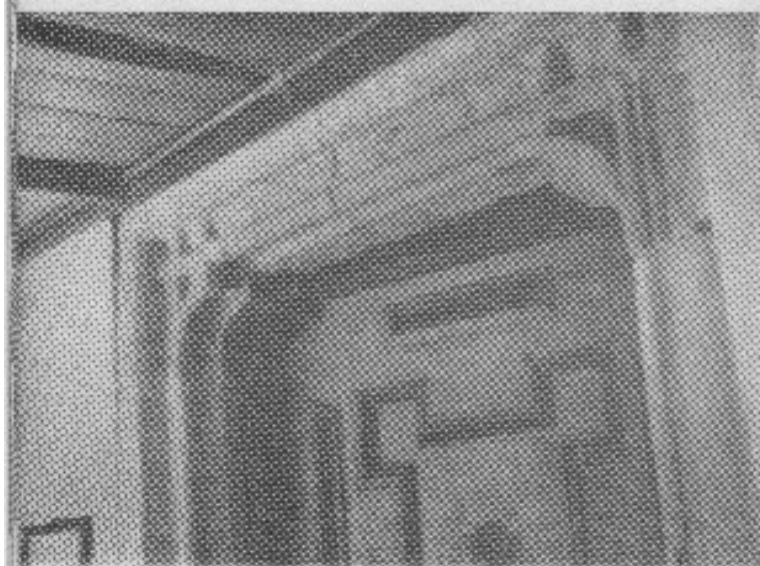
55. ÉNLAKA.
A templom szentélyrésze

56. Nyugati homlokzat

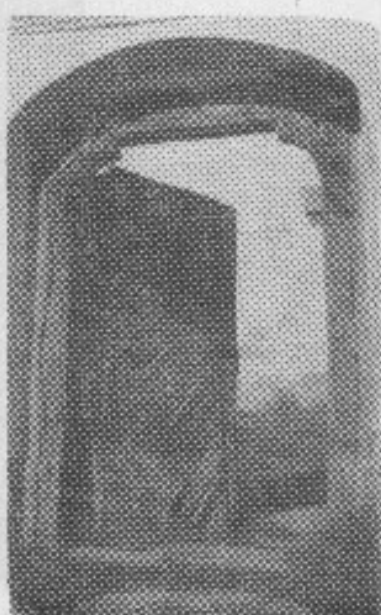




57—58. ÉNLAKA. Szentély-
rész a kőrócsos ablakkal



59. A déli kapu (részlet)



60. A nyugali kapu

61. A cinterem Iskapuja



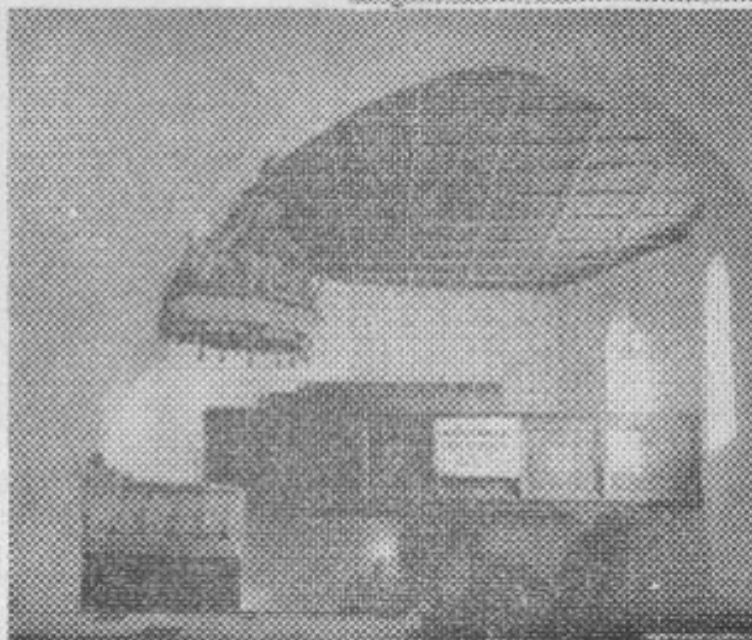
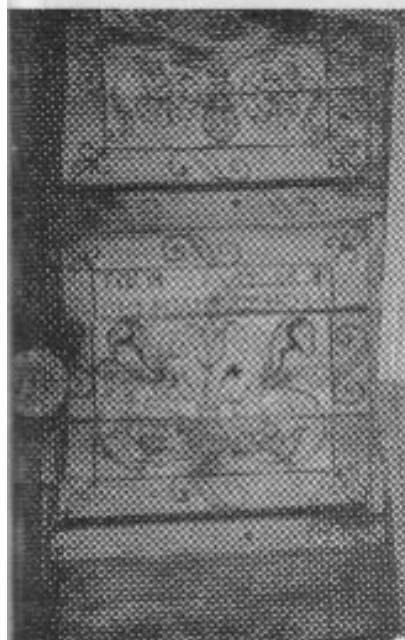
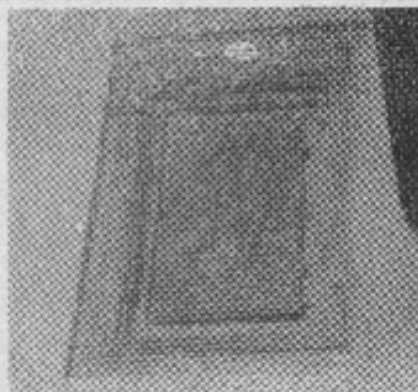
62. A kazettás mennyezet feliratos táblái

—
—
—

63. Szentségterítő fölött

64. A kazettás mennyezet rovásírásos táblája

65. A szentély a diadalívvel





56. ÉNLAKA. Sekrestyesajtó



57. Rómán kori ajtókeretlőrudék a római oltáron



68. ERDŐFÜLE. Református templom

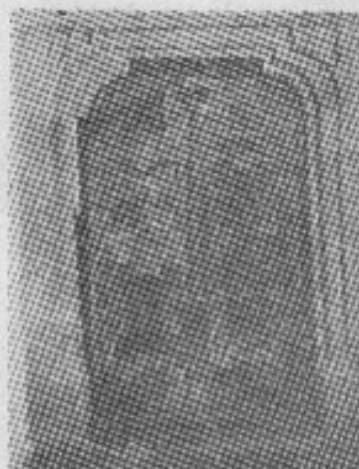


69—70. Részletek a Szent László-legendából Huszka József másolatában (1883)



71. FARCÁD. A református templom: délről

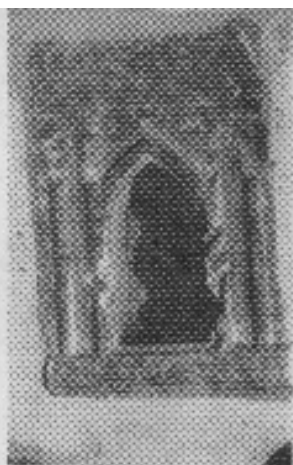
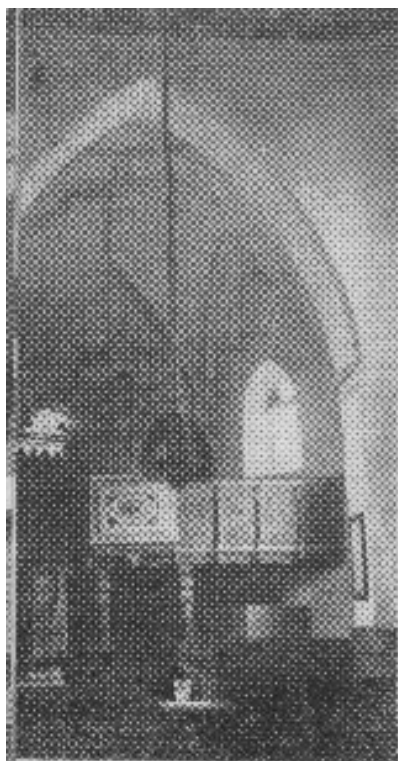
72—73. Cinte-
rembejárat és a
déli kapu



74. Kazettás mennyezet a hajóból (részlet)

75. Törvényraj-
zok a szentély
falán

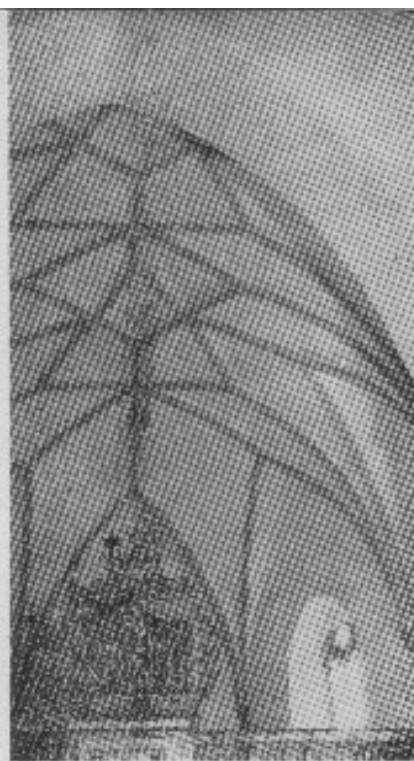




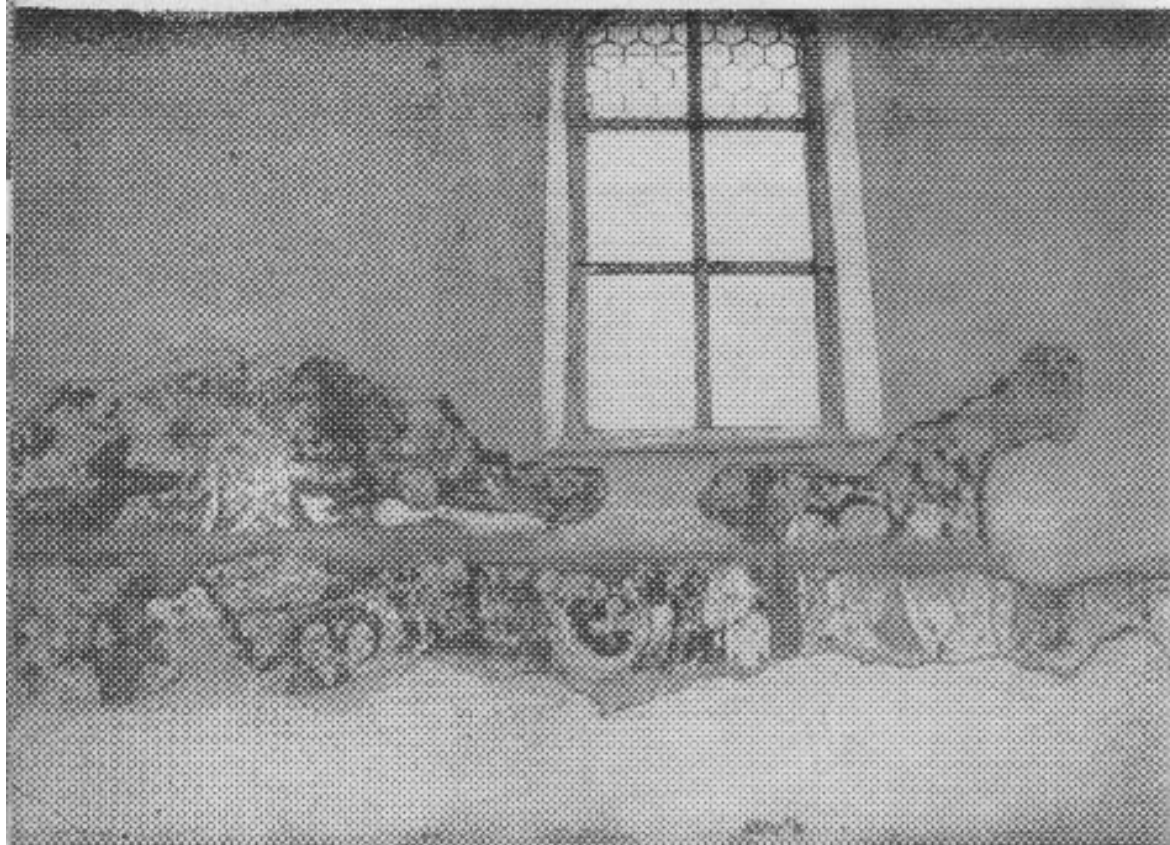
76. FARCÁD, Szentély-
belső

77. Szentségtartó íülke

78. Szentélyholtzat az
1972-es javítás után



79. Falképtörödékek a hajóból



80—87. Falkópi-
rodók részletek





83. FELSŐBOLDOGFALVA. A templom délnyugatról

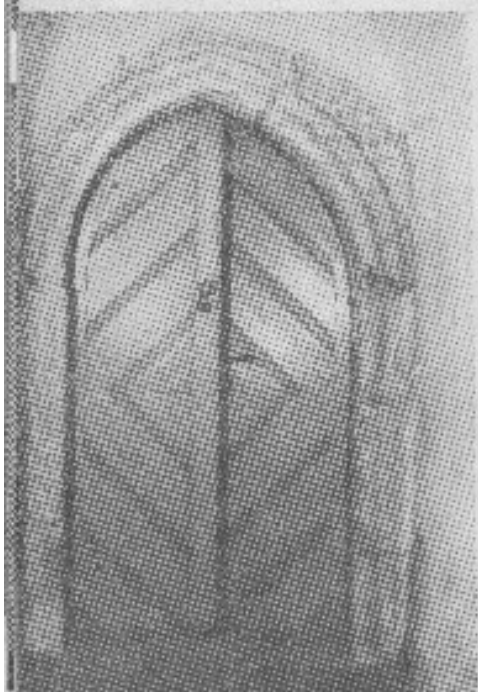
85. A nyugati kapu

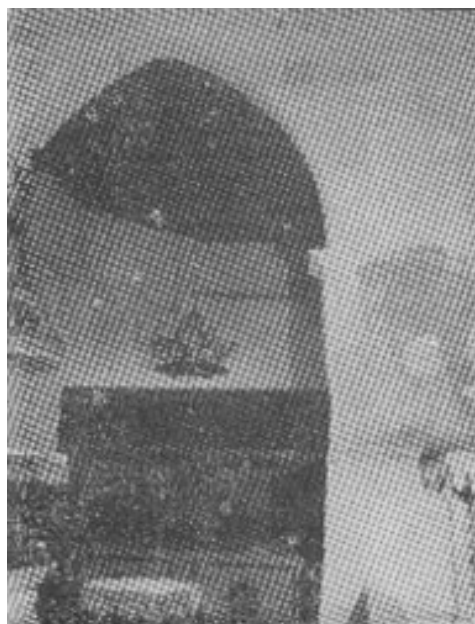
86. A déli portikus

87. A déli kapu

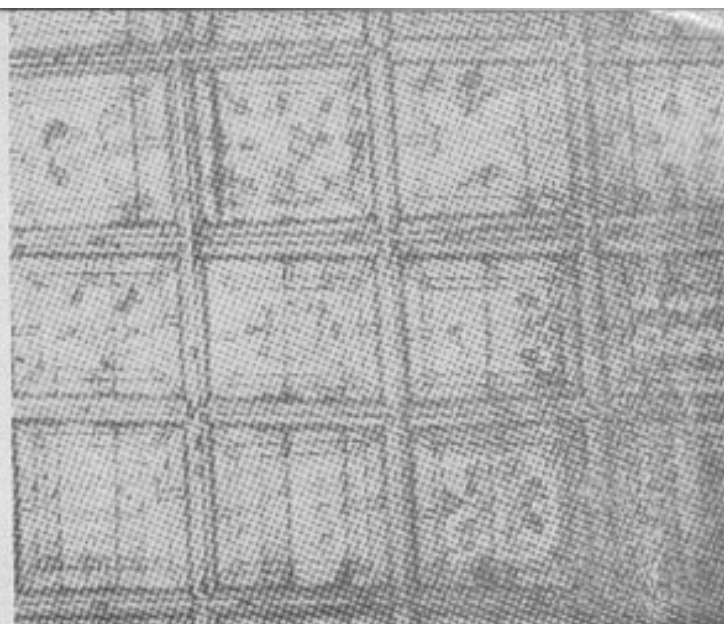


84. A szentély déli oldala





88. A diadalív és a szentély



89. A hajó kazalás mennyezete (részlet)

90–92. Szent Veronika a kendővel (falképtörzsek és részletek)





93. FELSŐBOL-
DOGFALVA. A
Királyok imádása

94. Késő góttikus
kelyh

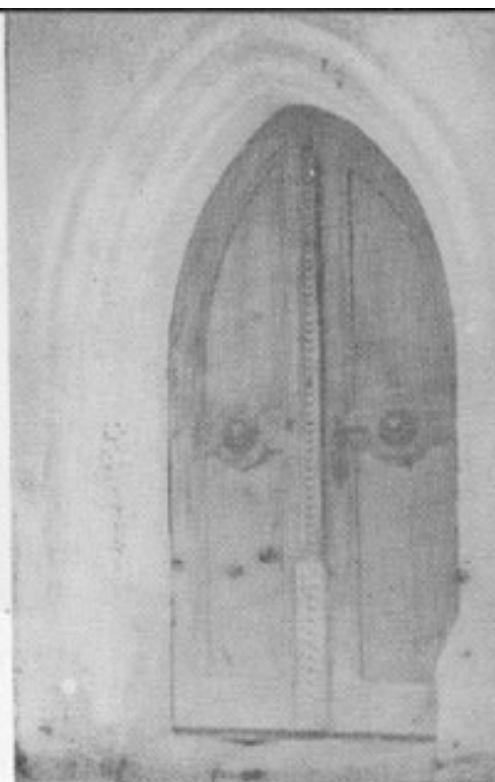


95—96. Részletek
a Királyok imá-
dásából

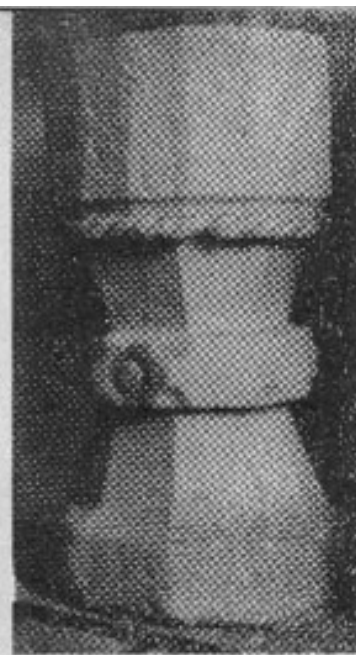
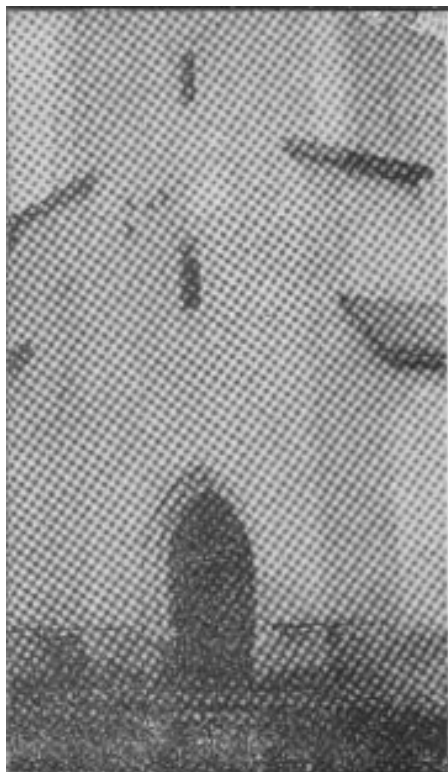




97. FELSŐSZÓFALVA. A ref. templom
keleti cínterme és torony



98—99. A nyugati és a déli kapu



100. FENYÉD. Róm. kat. templom. Toronyrészlet

101. A nyugati kapu lábazata



102. Keresztelőmedence

103. Szentélyajtó

104. Szenteltvíztartó emberarc-ábrázolással





105. FIRTOS VÁRA. Templomrom

107. FIATFALVA. A templom
kefeli nézetből

108. HODGYA. Onkana

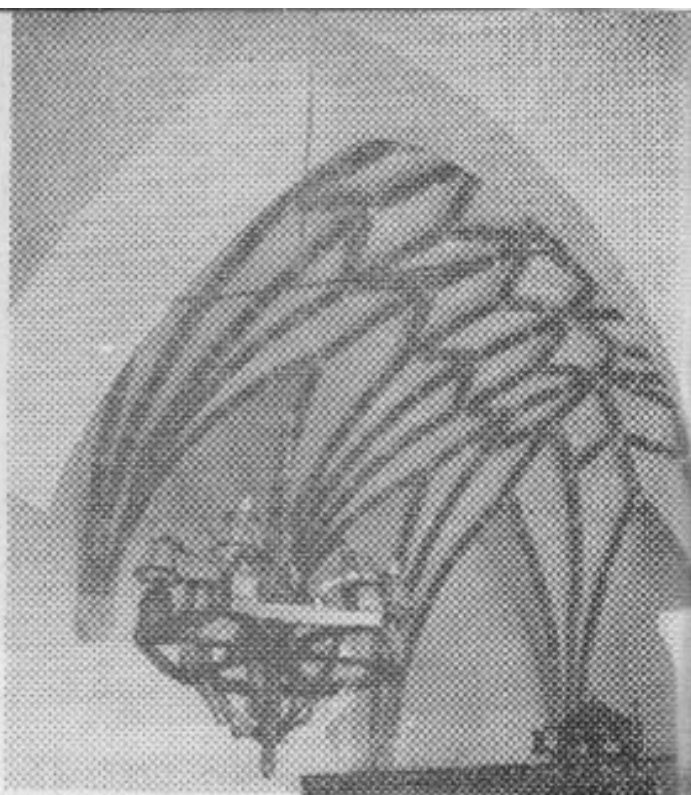


106. A vár feltárt falrészlete



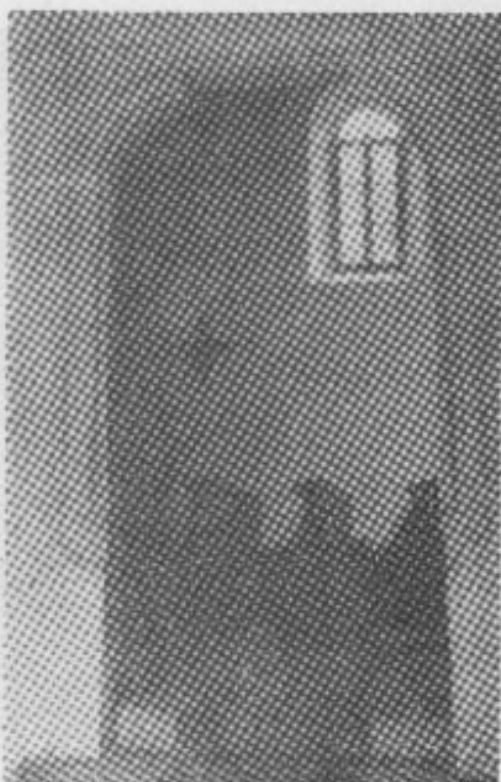
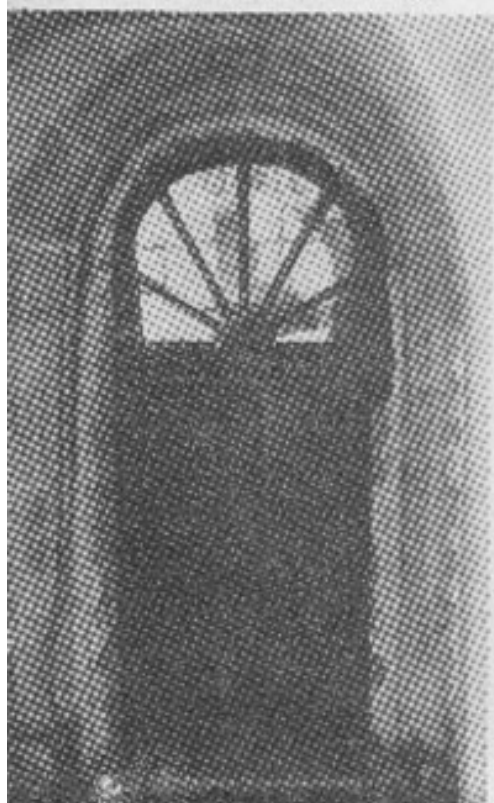


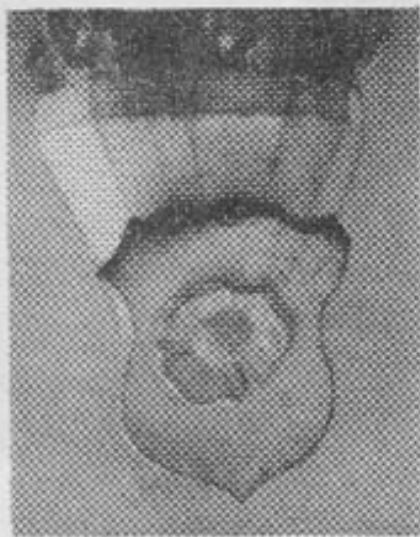
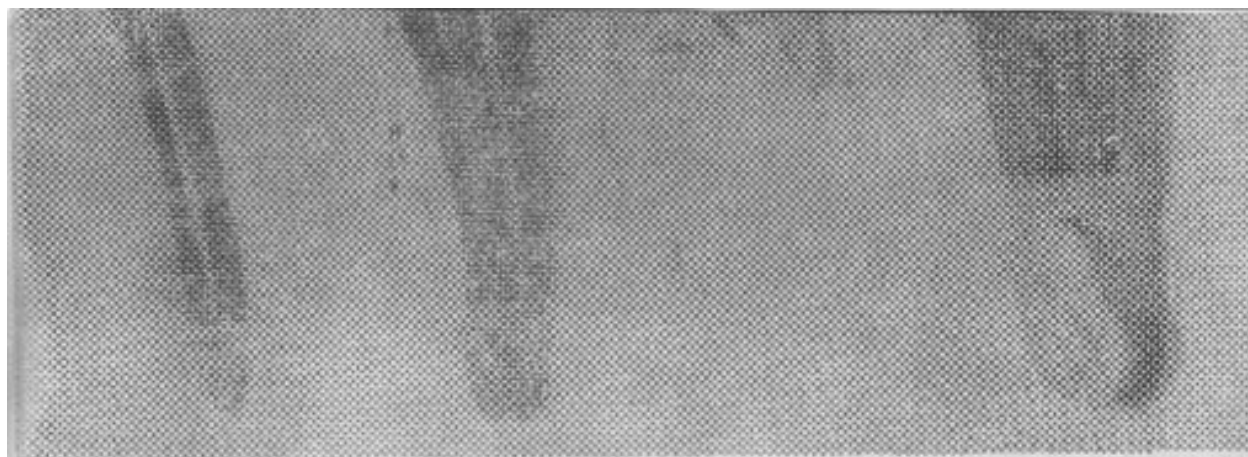
109. HUMORÓDJÁNOSPÁLVA. A templom a szentély felől



110. Szentélyboltozat

111—112. A nyugati és a déli kapu



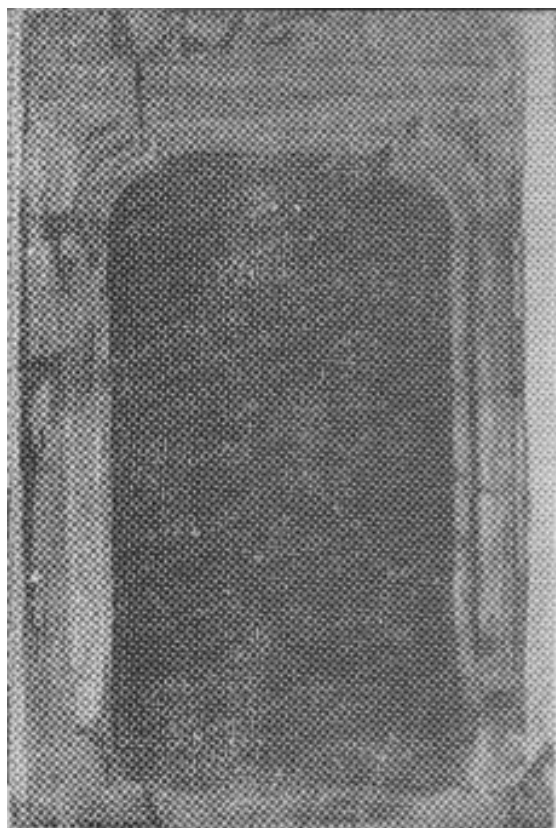


113. A szentély északi fala

114—116. Gyámkövek a szentélyből

117. HOMORÓDKARÁCSONYFALVA. Az Últ. templom déli felől nézve



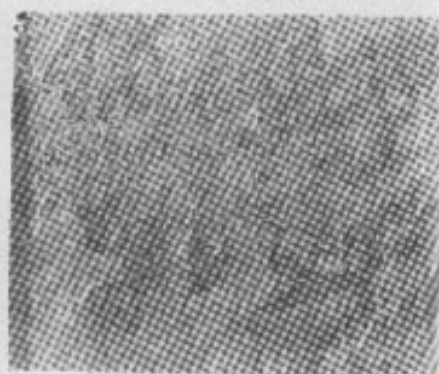


120. A nyugati kapu

118—119. HO-
MORÓDKA-
RACSONY-
FALVA. To-
ronykapu és
részlete



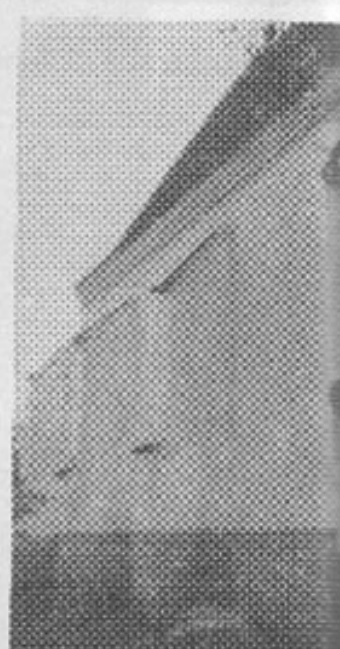
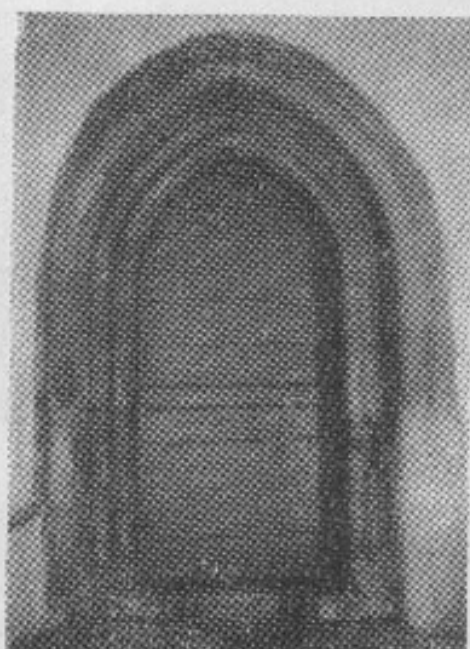
122. Évszámcsa
felirat a délke-
leti támpilléren

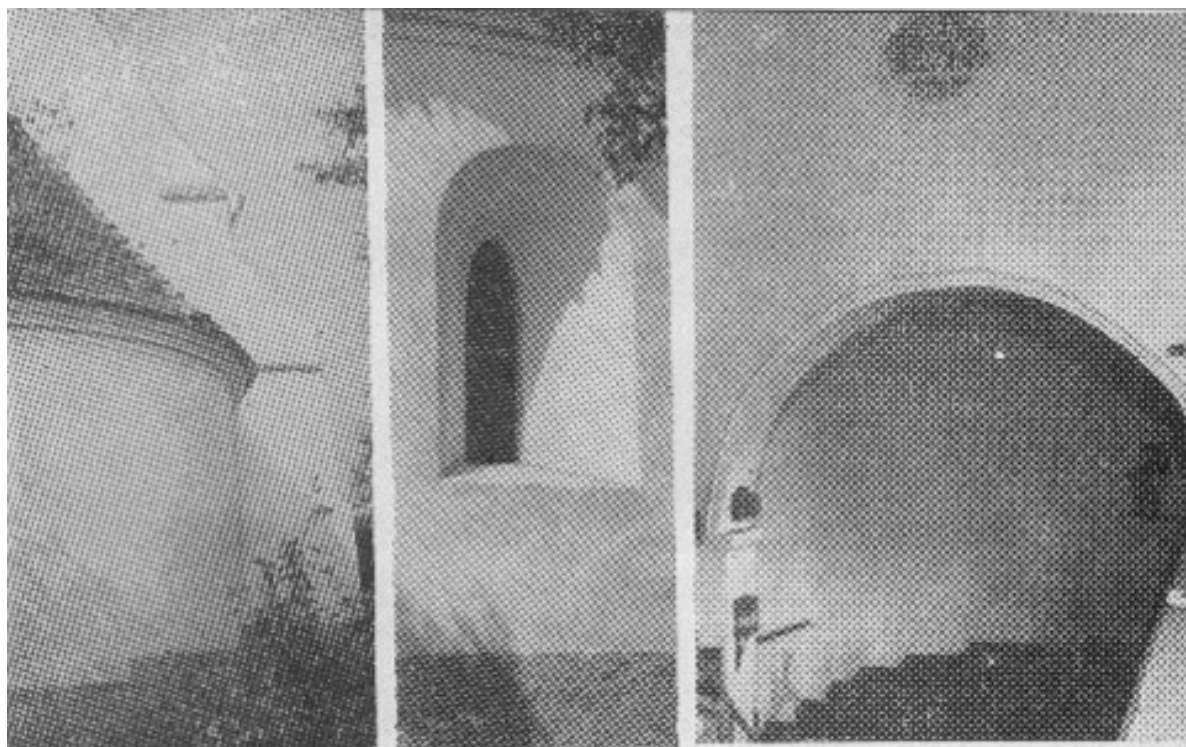


123—124. Az
északi támpil-
lérsor és az el-
ső pillér ívo-
ros faragvány

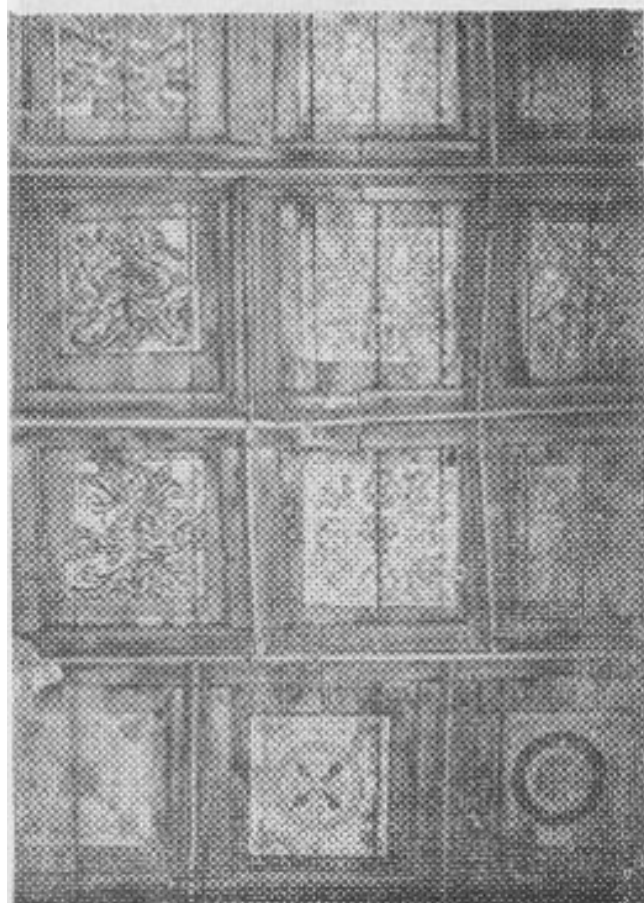


121. A déli kapu





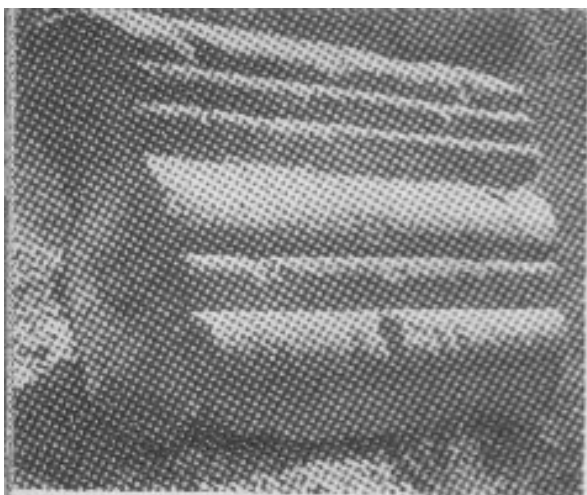
125–126. A szentély és egyik ablaka
127. Szentélybelső



128. Kazettás mennyezet (részlet)

129. A diadalív vállköve





130. HOMORODSZENTLÁSZLÓ. Reneszánsz al-
tákeret-törvénye



131-132. HOMORODSZENTMÁRTON. Az uni-
tárius templom torony és középkori toronyfalja

133. A templomkastély Orbán Bátyos földjén

