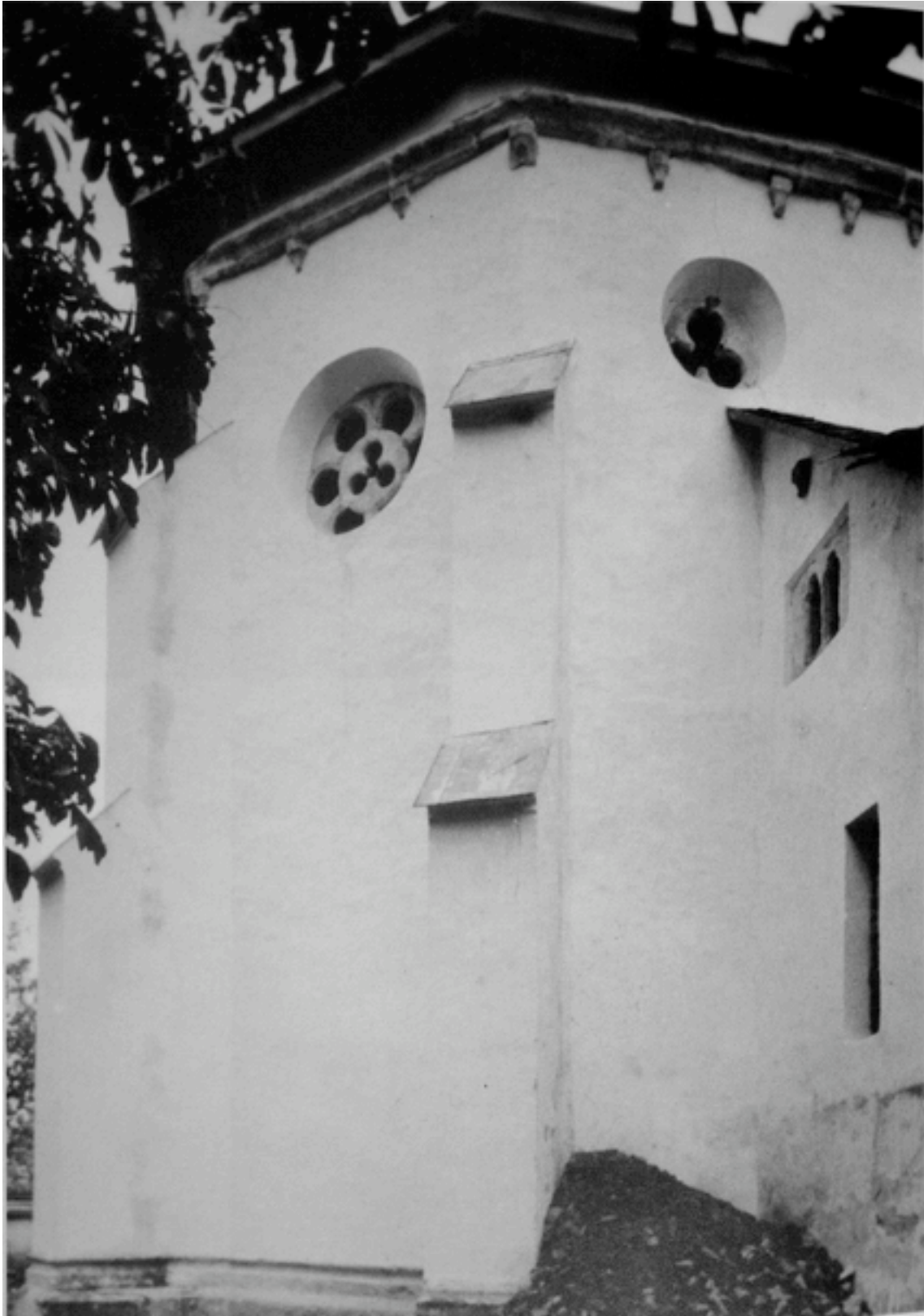


16. Sebesvár 20. sz. eleji állapotában, 13. sz. első fele



17. A széki ref. templom főszentélye, 1260 körül



18. A szászsebesi ev. templom nyugati kapuja, 1250 körül



19. A kelceki vár lakótornya és várfala, 13. és 14. sz.



20. A holcmányi templom toronybejáratának részlete, 13. sz. második negyede



21. A sajóúdvahelyi ref. templom északi kapuja, 13. sz. harmadik negyede

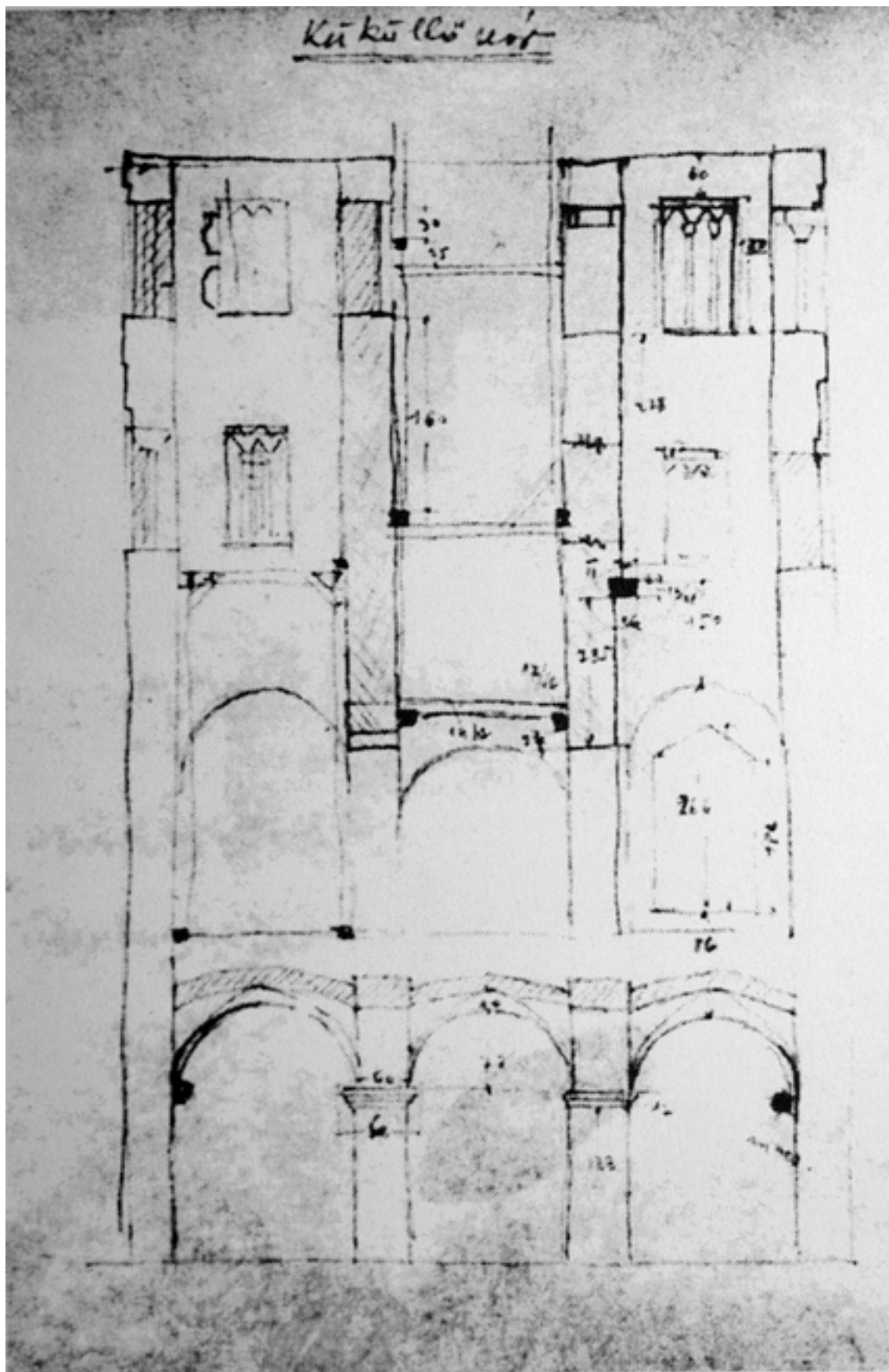


22. A maroszentimrei reg. templom déli ajtaja, 1200 körül



23. A küküllővári ref. templom nyugati homlokzata, 13. sz. első fele

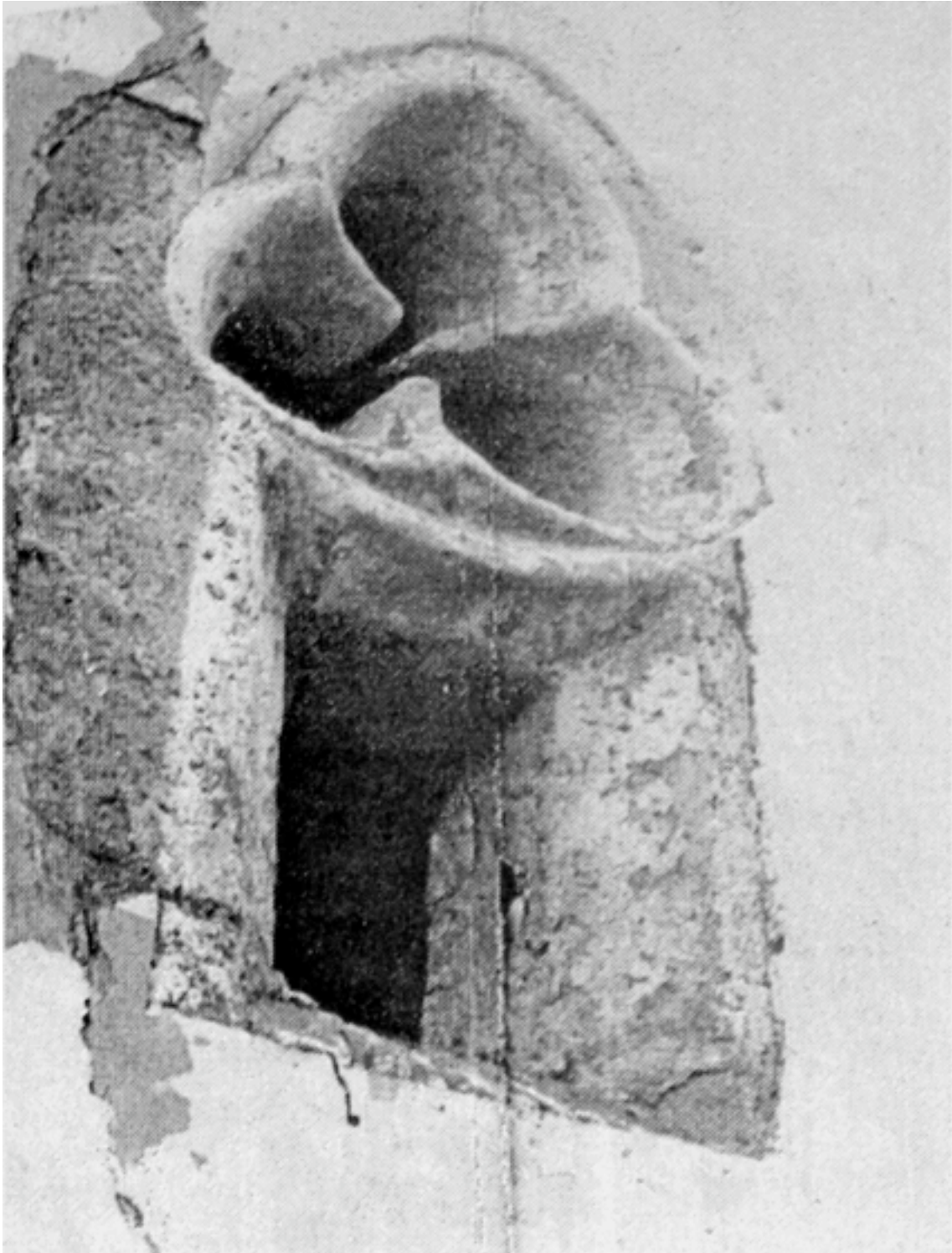




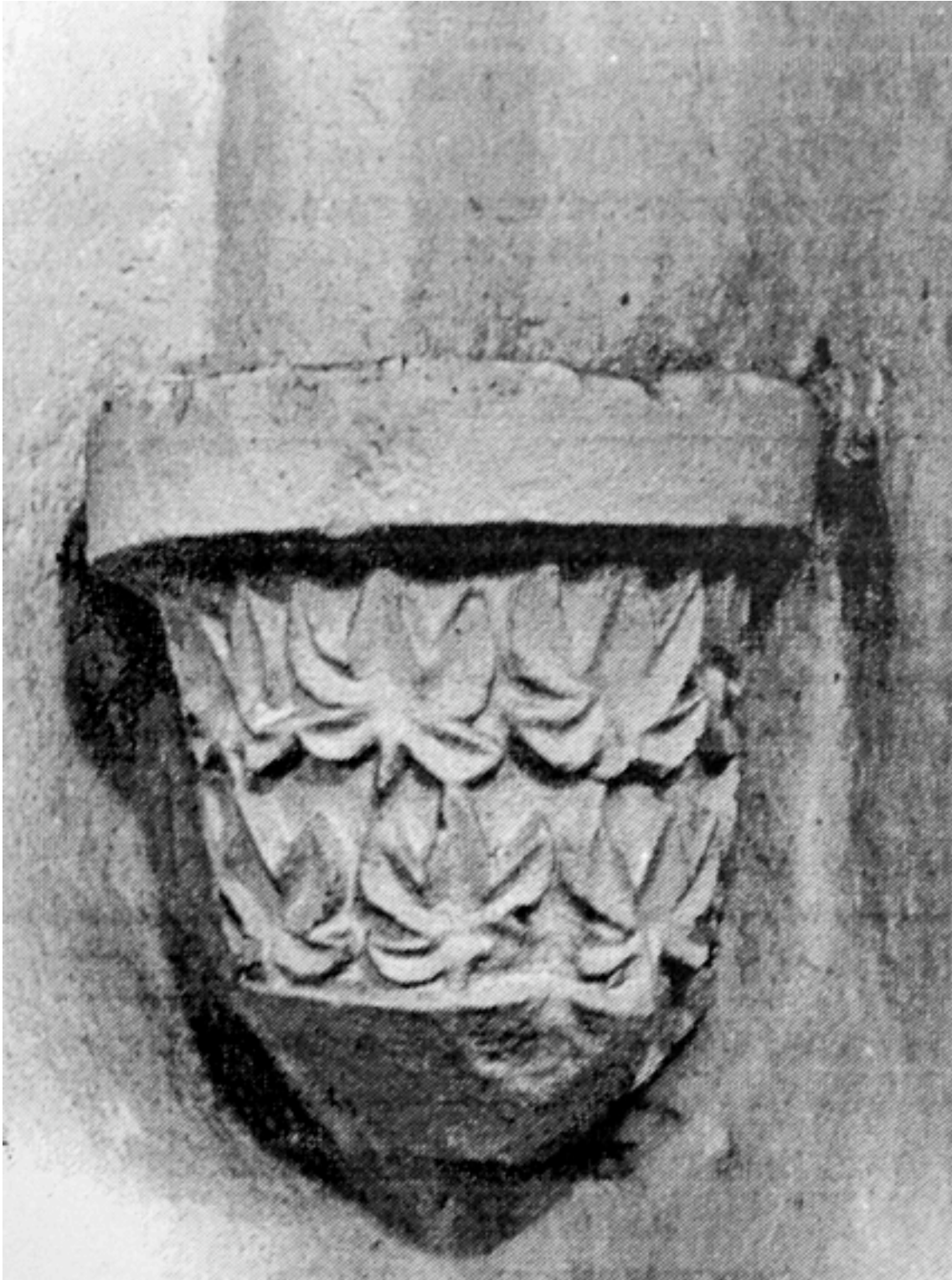
24. A küküllőváro ref. templom tornyának keresztmetszete, 13. sz. első fele (Debreceni László rajza)



25. A felsőtöki ref. templom szentélyboltozata gyámkövének rajza, 13. sz. második fele (Debreczeni László rajza)



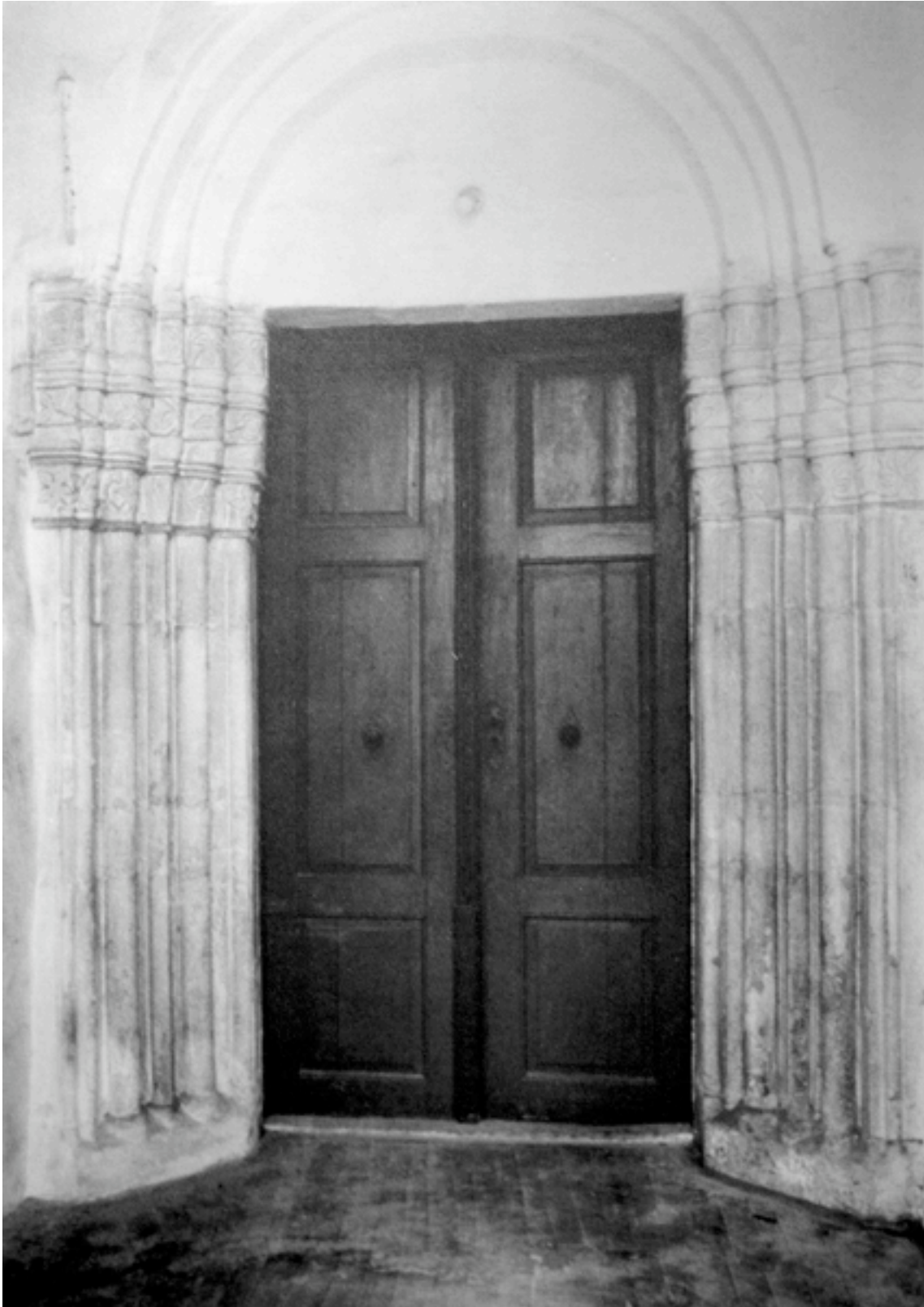
26. A felsőtöki ref. templom déli szentélyablaka, 13. sz. második fele



27. A gerendi ref. templom szentélyboltozatának gyámköve, 13. sz. vége



28–29. A gerendi ref. templom építési feliratai, 1299 és 1290



30. A gerendi ref. templom nyugati ajtaja, 13. sz. vége



31. A somlyóújlaki ref. templom déli fala az oldalkarzattal, 1257 után