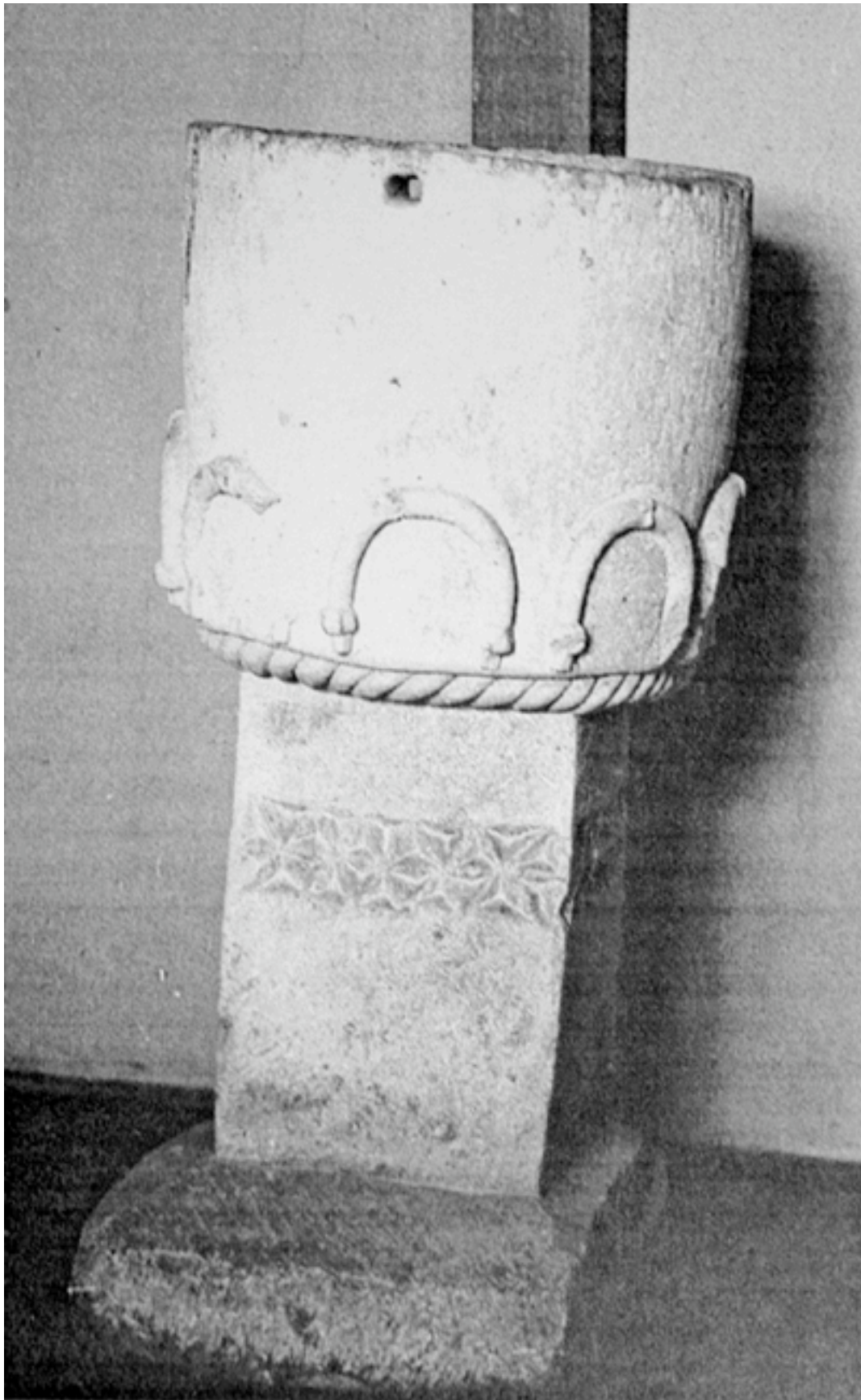




32. A tompaházi ref. templom délről, 13. sz. második fele (Debreczeni László rajza)



33. A marosnagylaki ref. templom délnyugatról, 13. sz. vége (Debreczeni László rajza)



34. A szamosfalvi r. k. templom keresztelőmedencéje, 13. sz. második fele



35. A guraszádai ortodox templom délkeletről, 1292 után



36. Az óraljaboldogfalvi ref. templom délkeletről, 1260 után



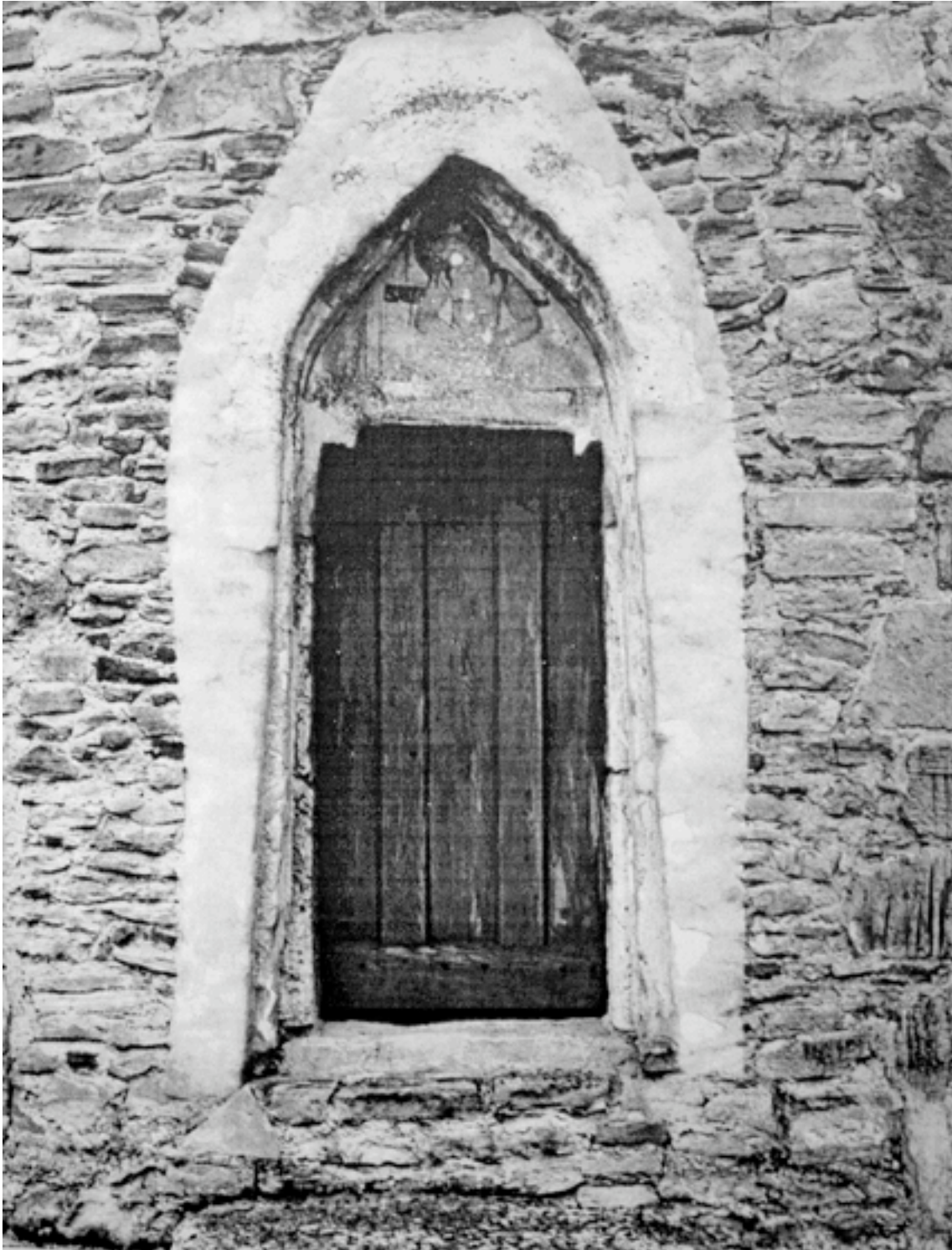
37. A pestényi ortodox templom nyugati kapuja, 13. sz. utolsó negyede



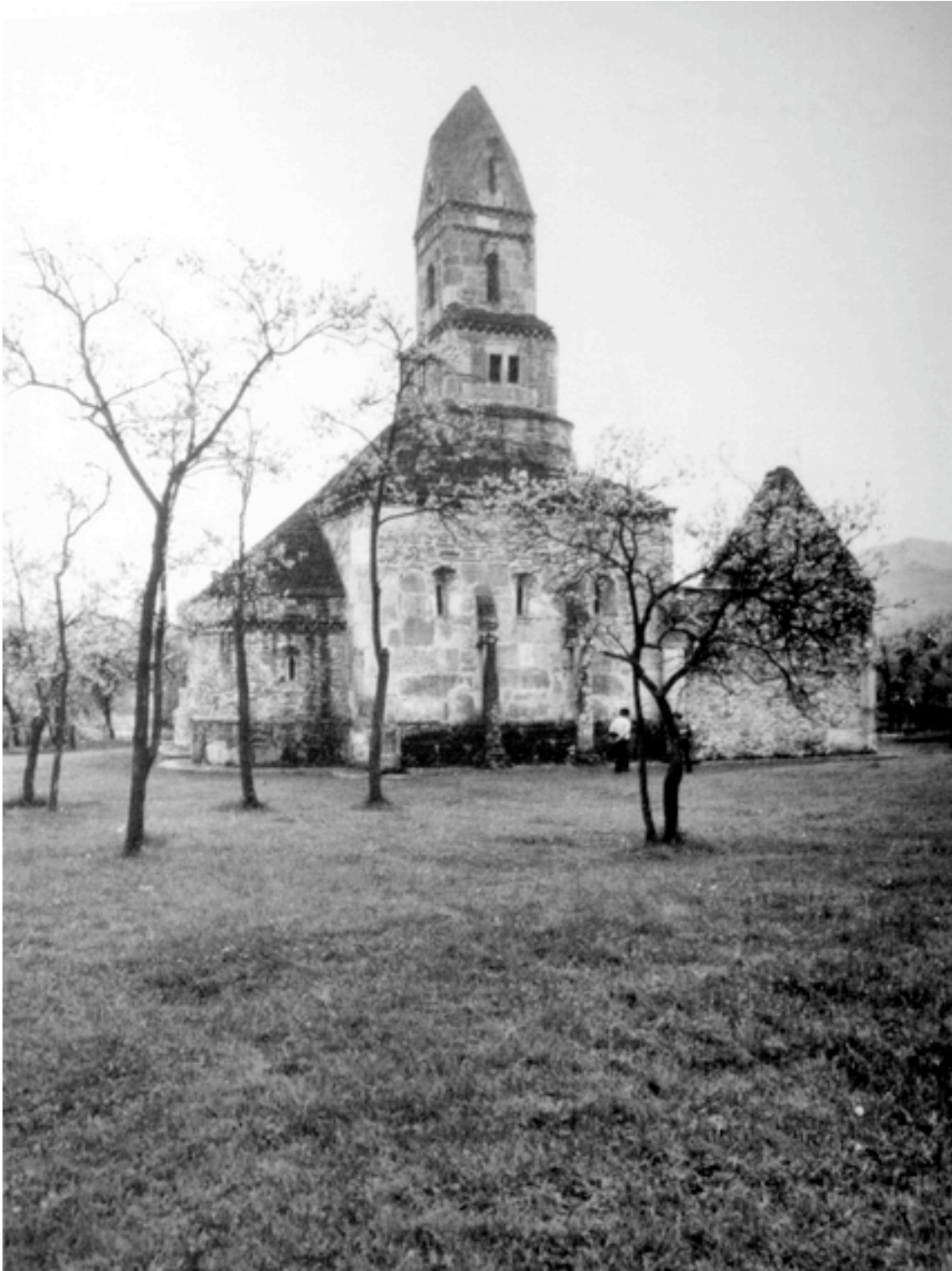
38. Az óraljapoldogfalvi ref. templom nyugati kapuja



39. A zeykfalvi ortodox templom délkeletről, 1260 után



40. A zeykfalvi templom toronybejárata



41. A demeszi ortodox templom északról, 1260 után



42. A demsusi templom északi nézetének részlete



43. A boroskrakkói ref. templom déli nézete, 13. sz. második fele



44. A kolozsvári Szt. Mihály-templom másodlagosan előkerült faloszloplábazata és fejezete,
13. sz. második fele