

# Grundriß Profil und Façade des rothen

## Thurns



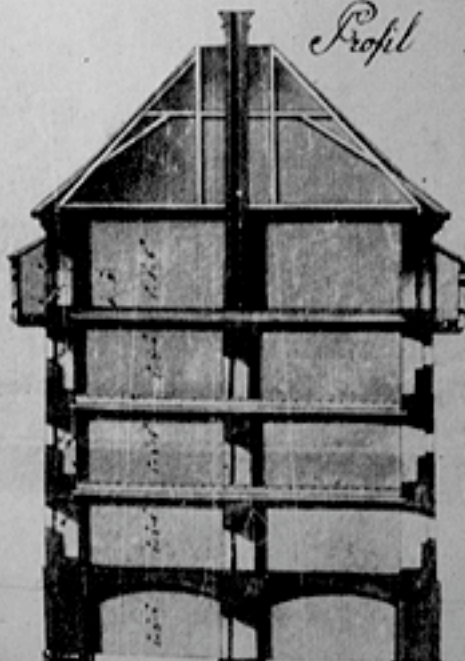
Façade



Grundriß und Profilriß  
Von dem Landes Vertheidigungs, so  
genannten, Rothenthurm in dem  
Großfürstenthum Siebenbürgen

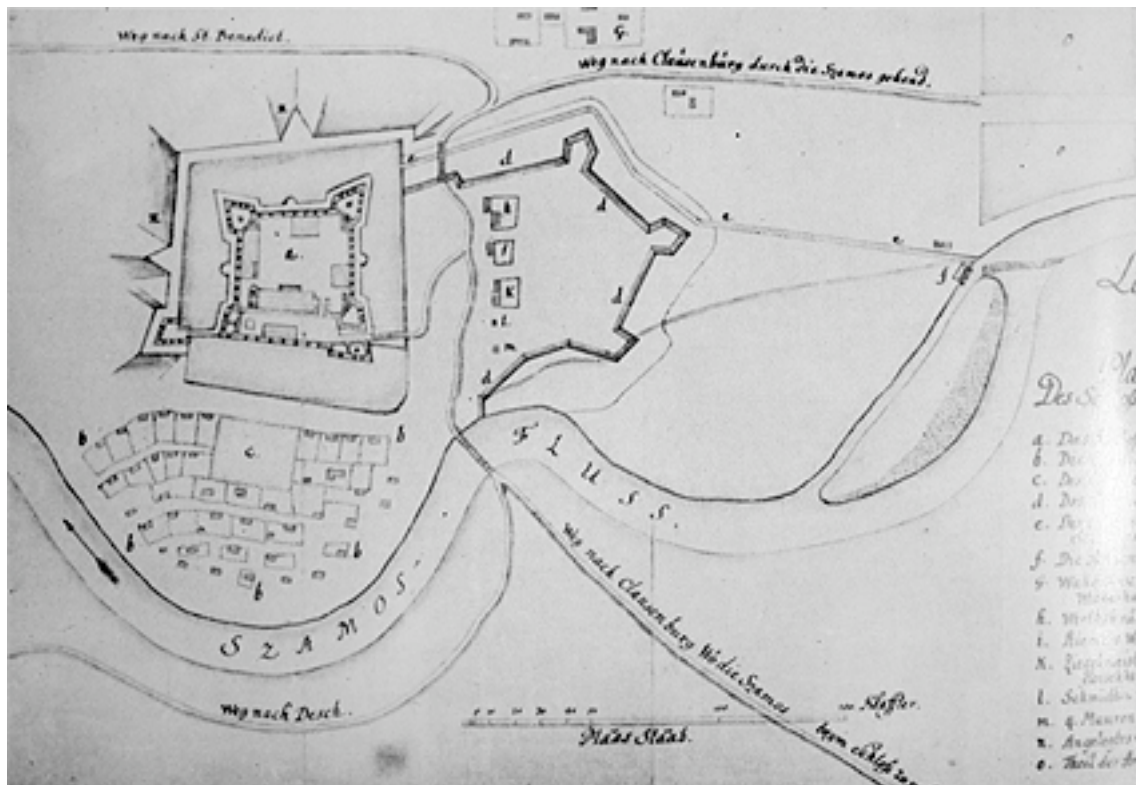
Wurde im vierten und höchsten Stock  
anstatt dem hölzernen Abstragen,  
den Gang oder Plafonds zu errichten  
die Bögen zu errichtende, welche  
diese Mauer nach der möglichsten  
mehresten Vertheidigung, die u.  
theellen, können, und zwar von zwei  
rechten Flügel das eine auf 12 und  
so weiters auf 22 bis 24 elz ab-  
stehend, und das auf jeden linken  
Flügel ein Mann bequem, stehen und  
abfeuern können, die Höhe der oberen  
bestimmt sich nach der Höhe der ge-  
wöhnlichen auf 12 bis 14 elz hoch 6 m  
Plaster oder Tapeten

Profil

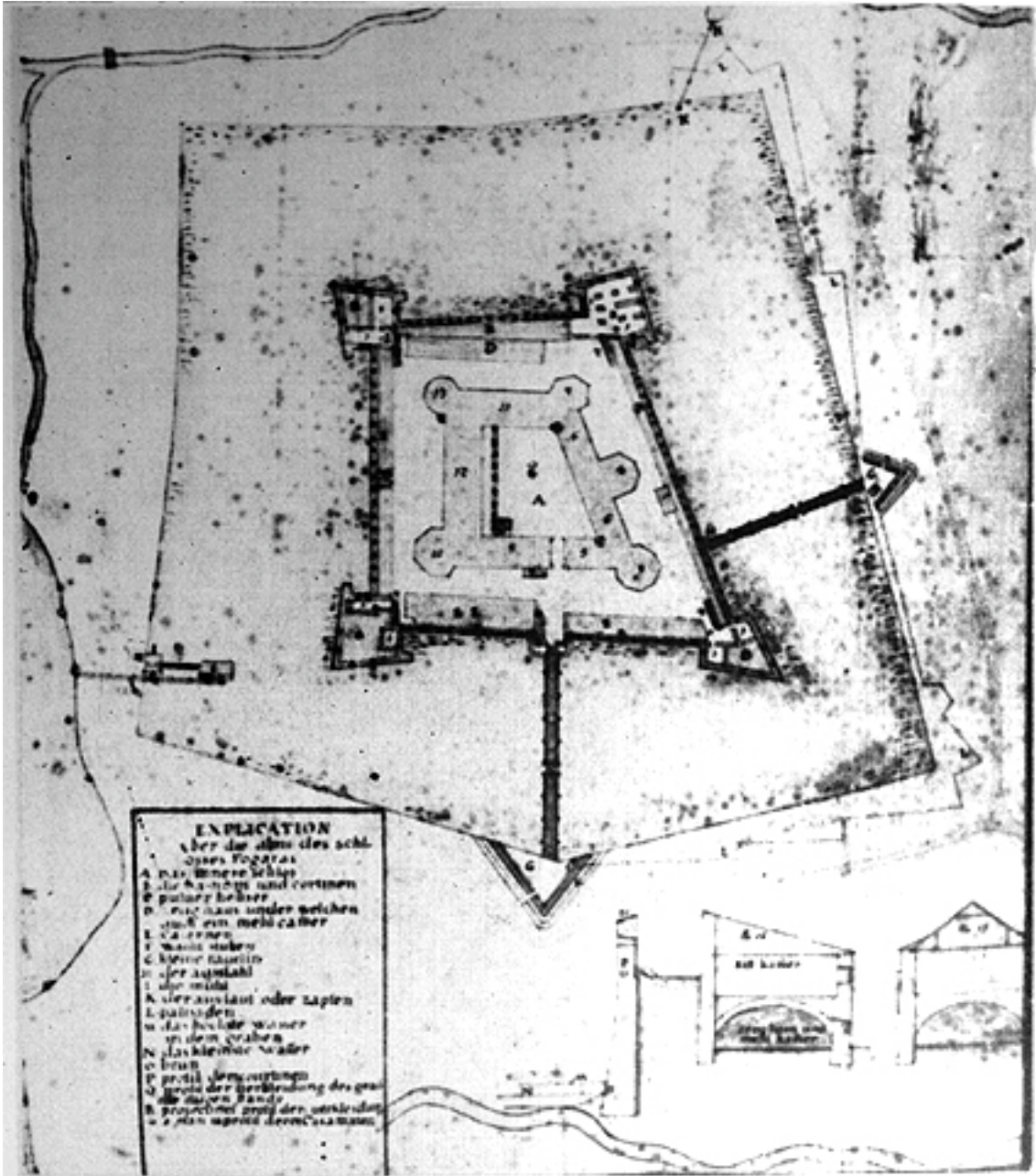


Das, punkirt und nicht illuminierte se  
deutet das Abstragende, das sich  
illuminierte das Feuerstellende  
und die Leitungen deren Stellen

19. Vöröstorony és metszete 1800-ból

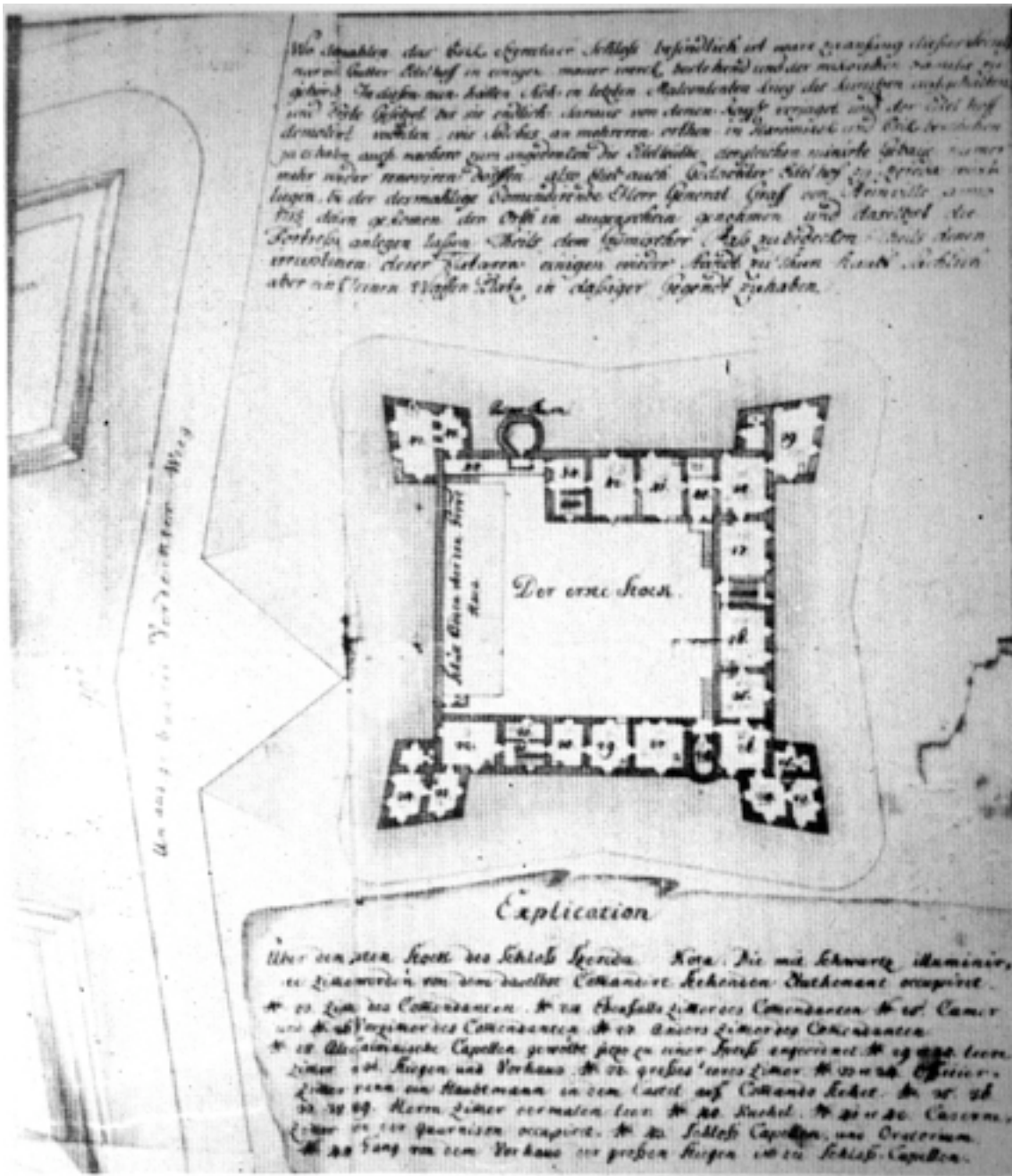


20. A szamosújvári vár alaprajza 1755-ből

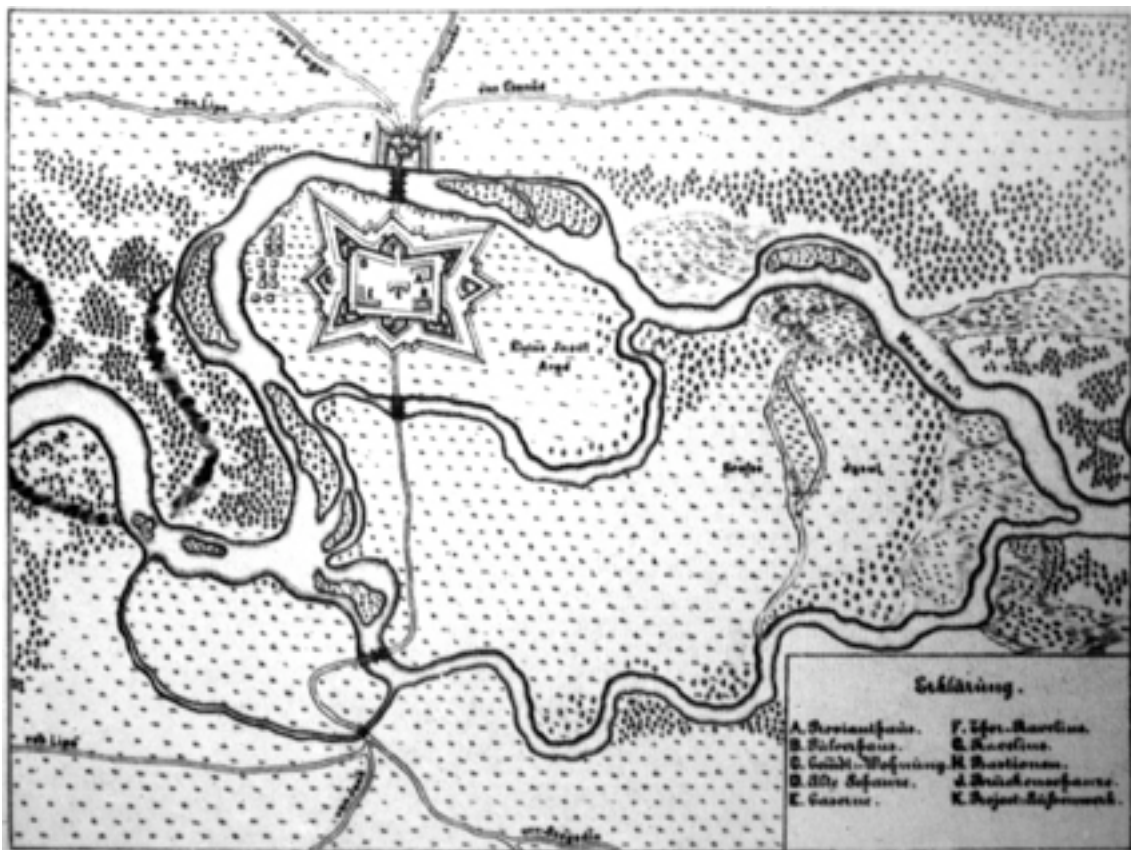


21. A fogarasi vár alaprajza





22. A csíkszeredai vár alaprajza 1752-ből



23. Az aradi vár alaprajza



24. A Szászsebes-Koródi Madonna





25. Kolvár



26. Malajesd vára



27. Bálványosvár



28. Déva vára



29. Ika vára öregtornya





30. Almás vára

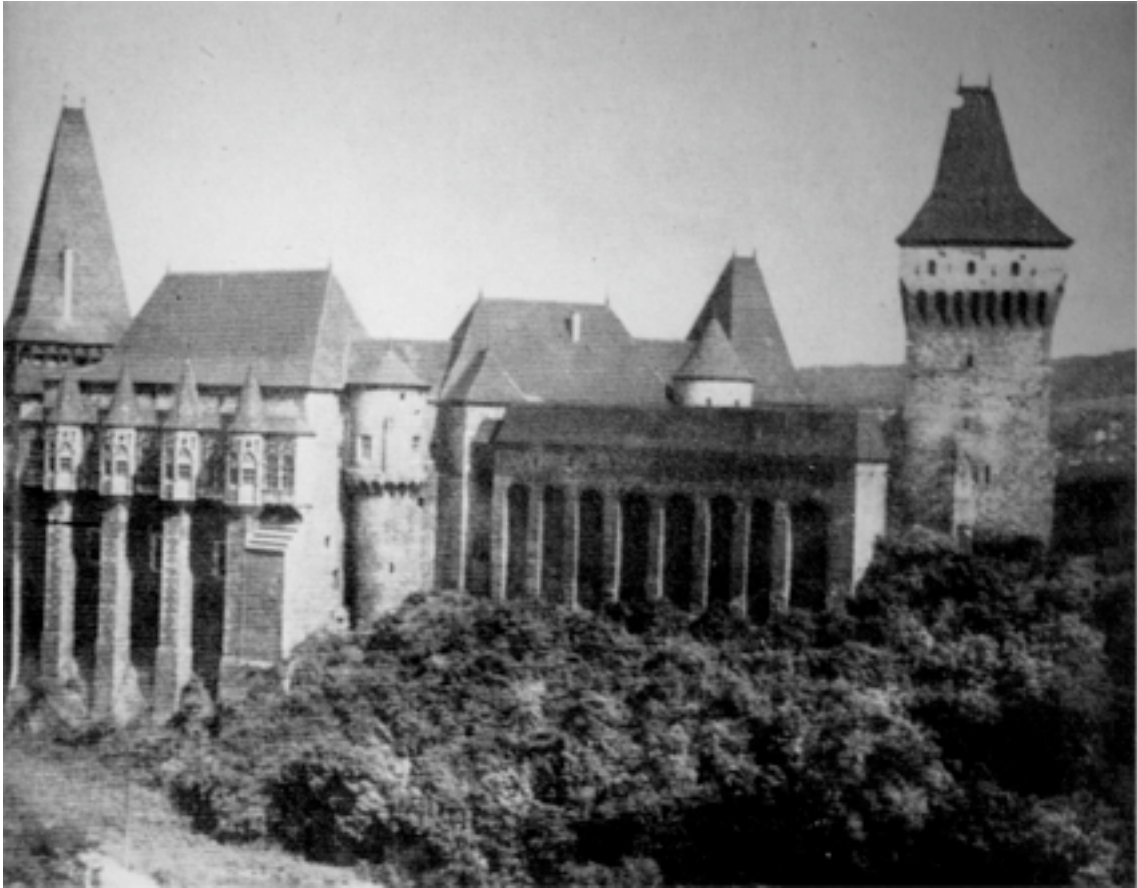


31. Almás vára öregtornya



32. A szászkézdi parasztvár védőtornya

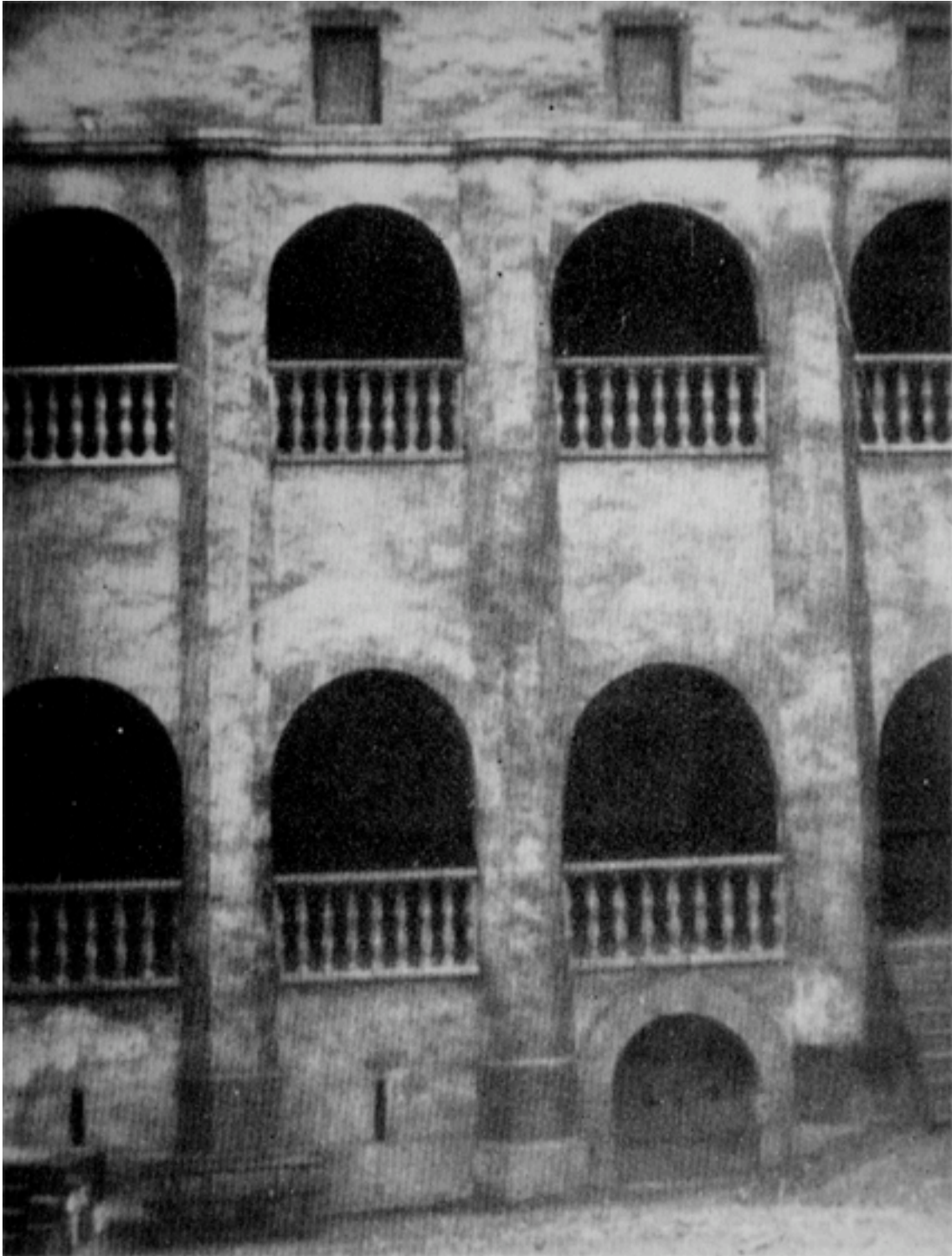




33. A vajdahunyadi vár nyugati oldala



34. A vajdahunyadi vár déli oldala



35. A vajdahunyadi vár Mátyás loggiája





36. Törcsvár



37. A rozsnyói vár



38. A marosillyei kastély déli oldala

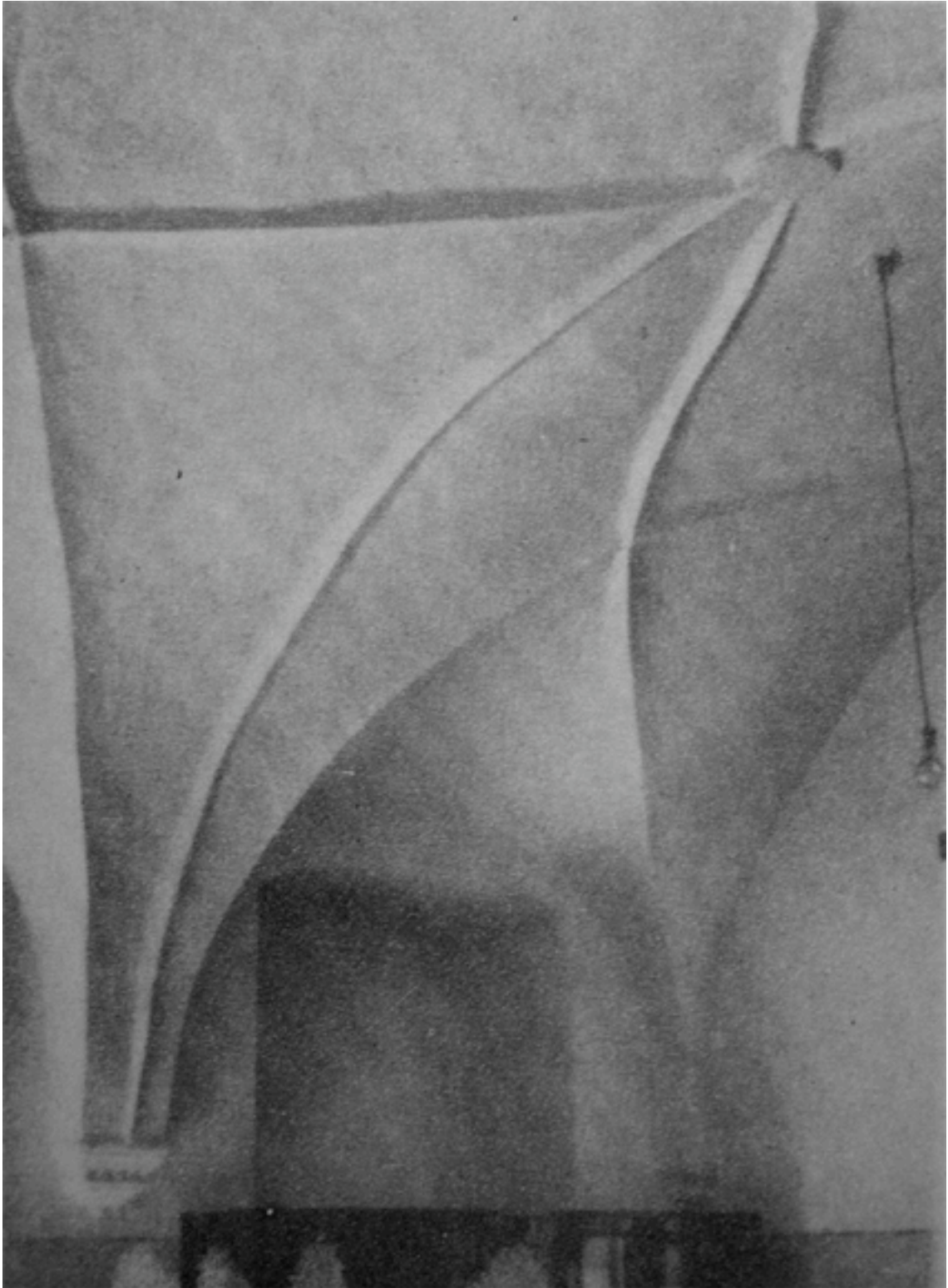


39. A marosillyei kastély régi és új bejárata

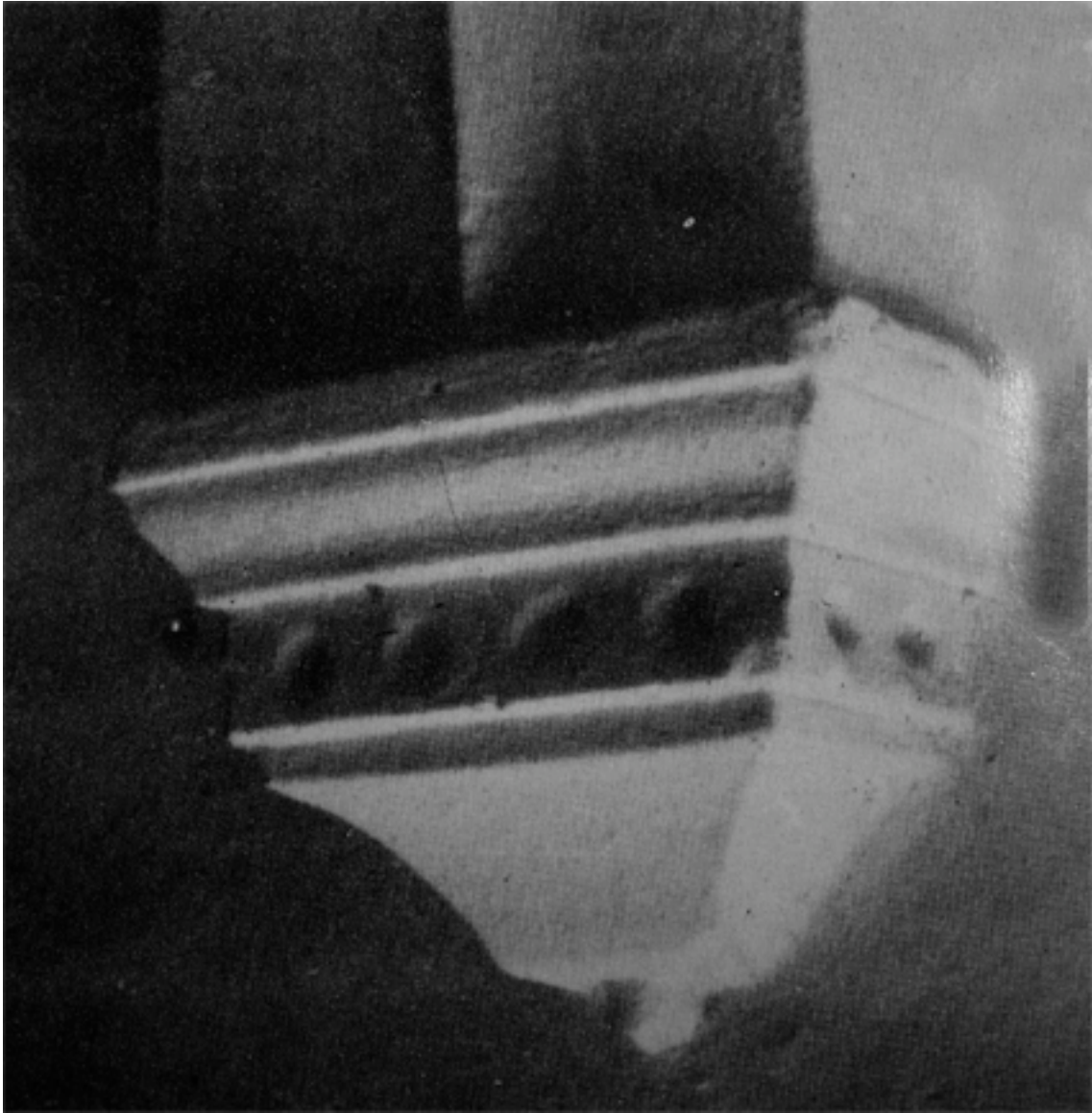


40. A marosillyei kastély reneszánsz ikerablakai





41. A marosillyei kastély boltozatos szobája



42. Gyámkő a marosillyei kastély boltozatos szobájában



43. A gyalui kastély főhomlokzata



44. A gyalui kastély oldalhomlokzata