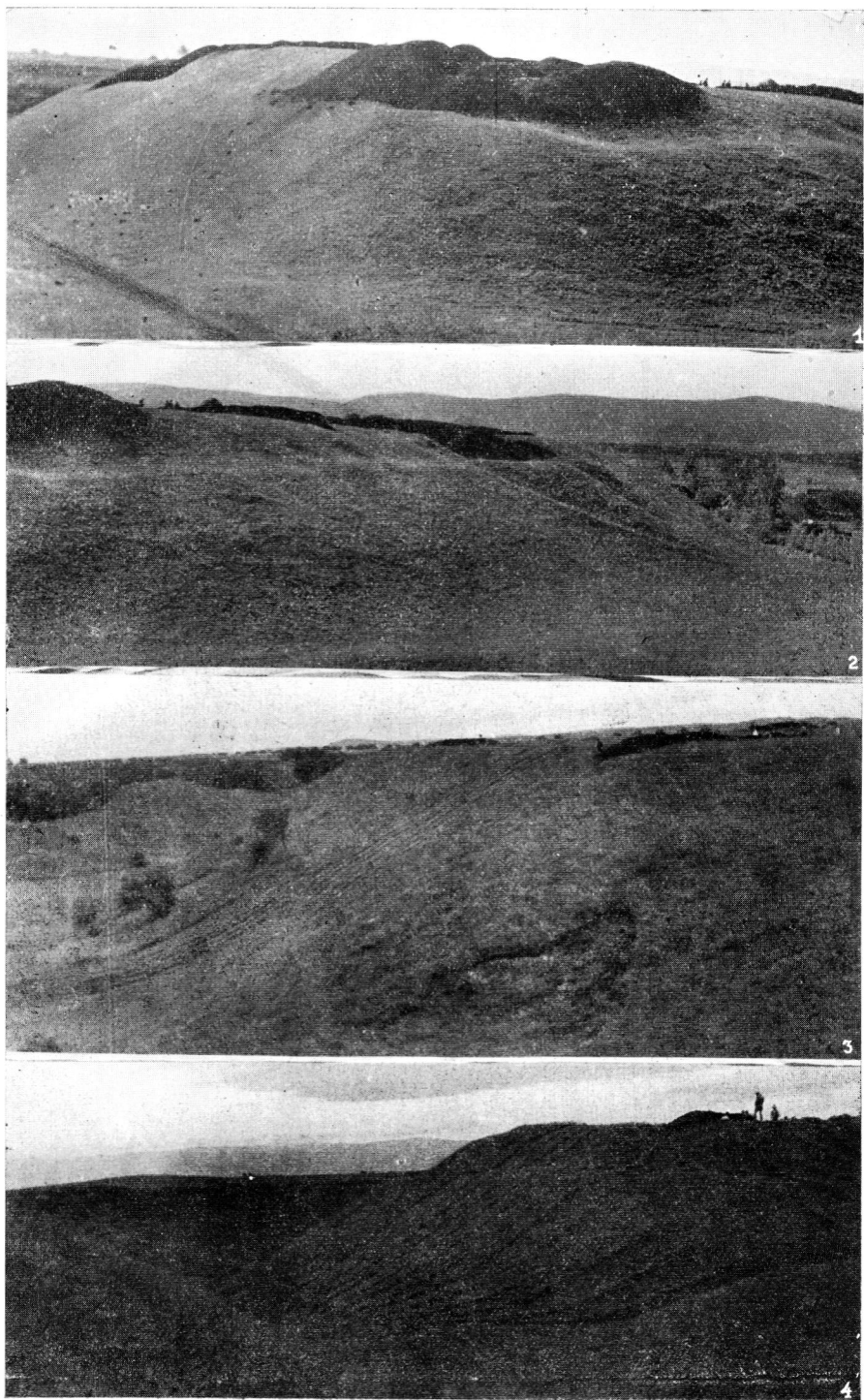
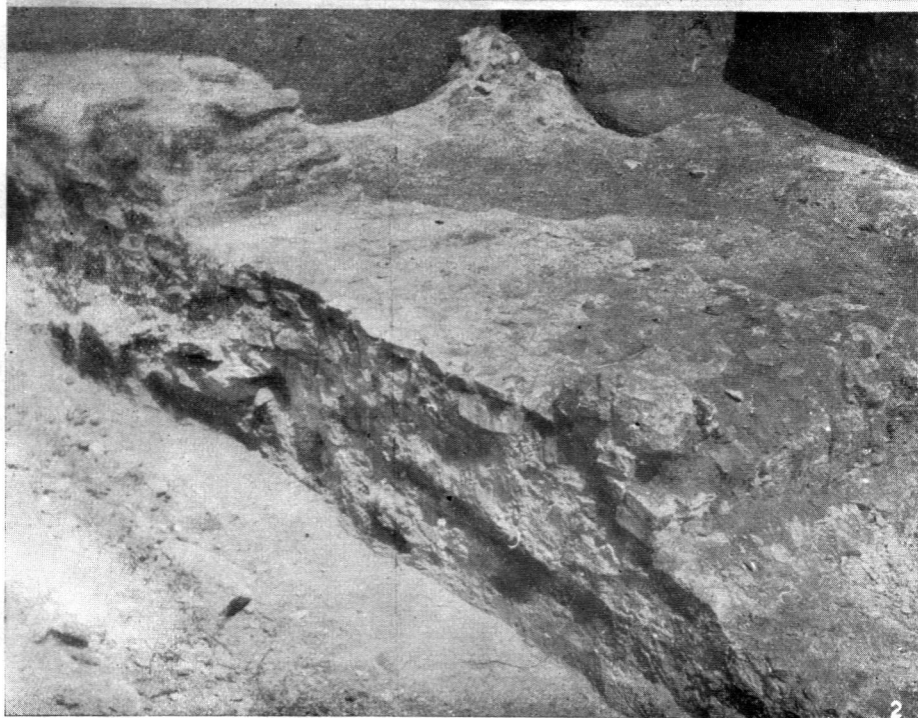
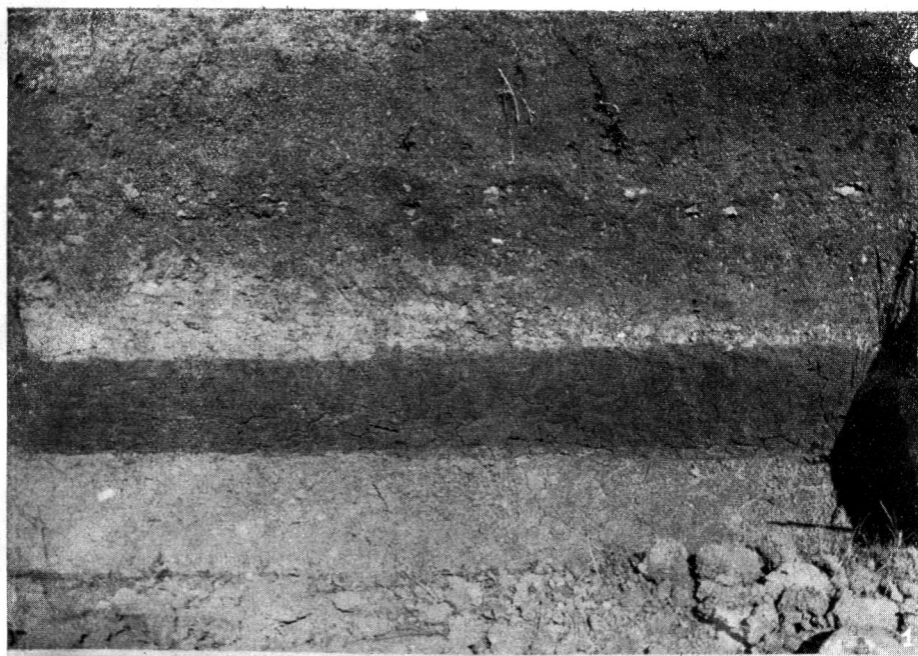


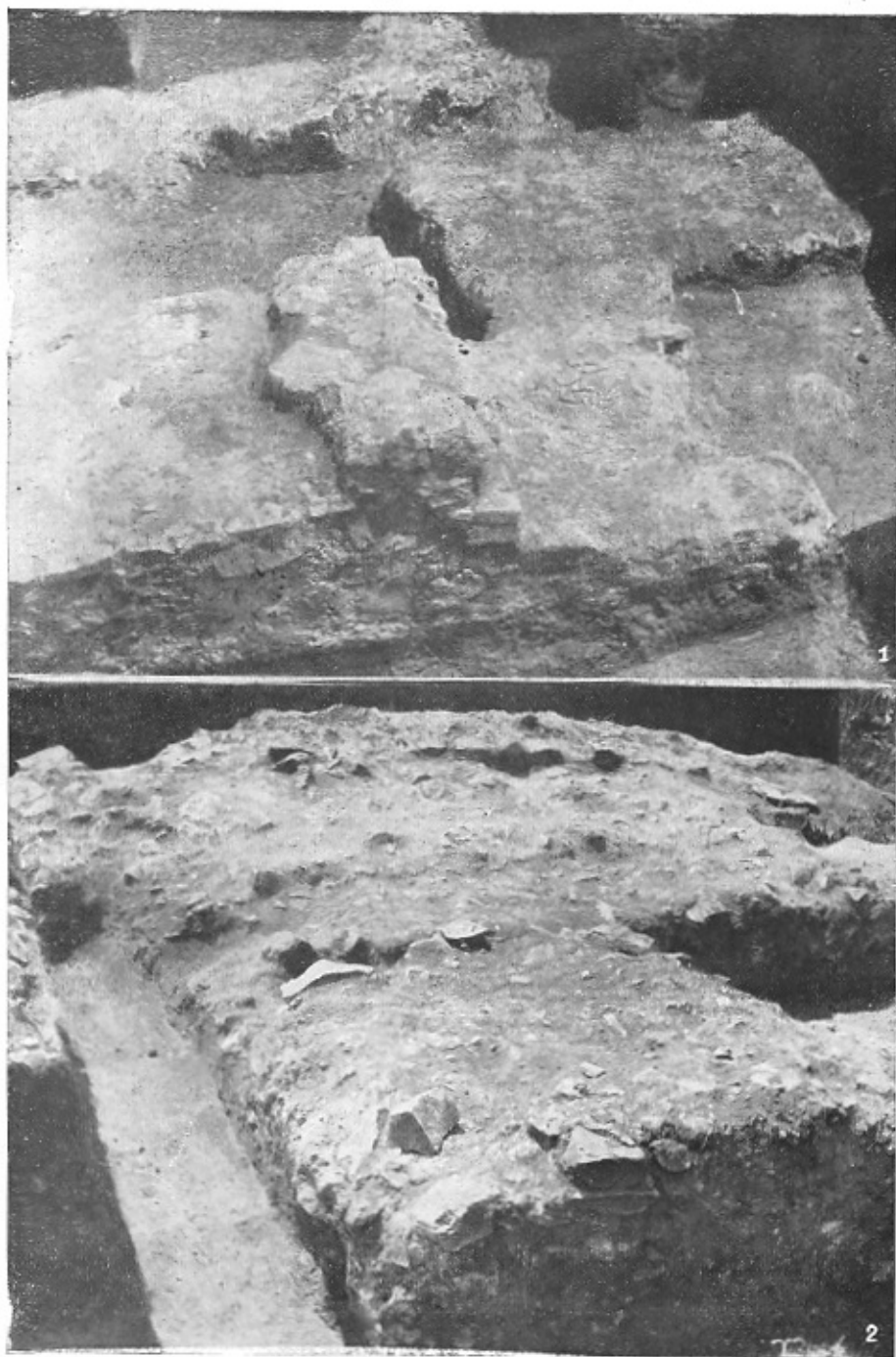
I. tábla. A komollói castellum. (Csutak Vilmos ásátása.)



II. tábla. A római tábor északi (1), nyugati (2), déli (3) és keleti (4) oldala.



III. tábla. 1. A nyugati fal alapozási nyomai. 2. Az északnyugati saroktorony.



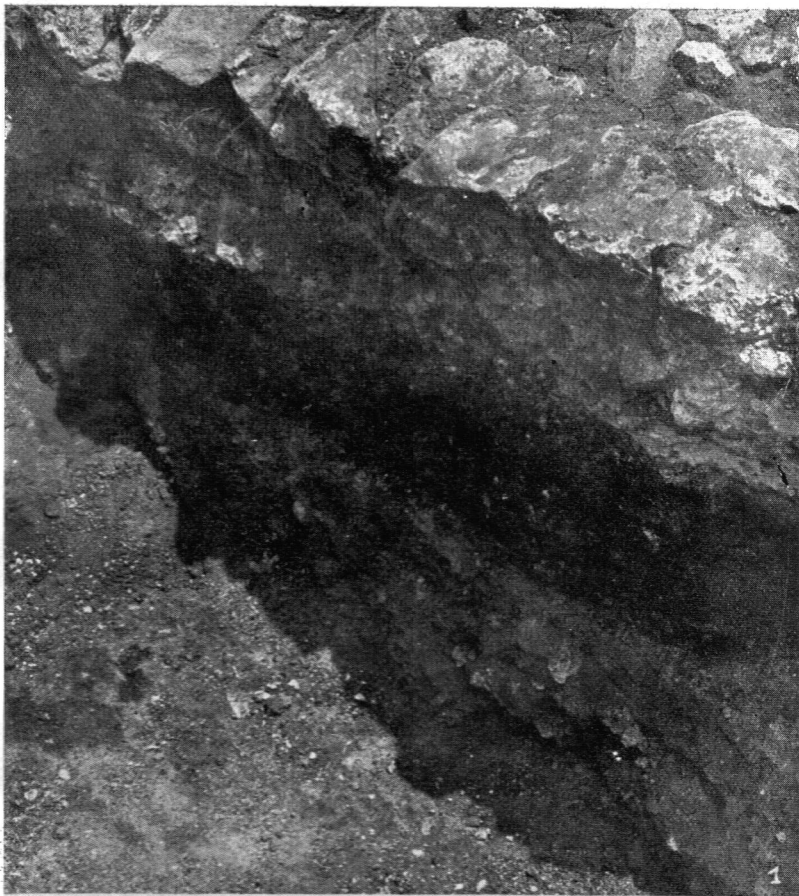
IV. tábla. 1. Az északnyugati saroktorony. 2. A nyugati közép kaputorony.



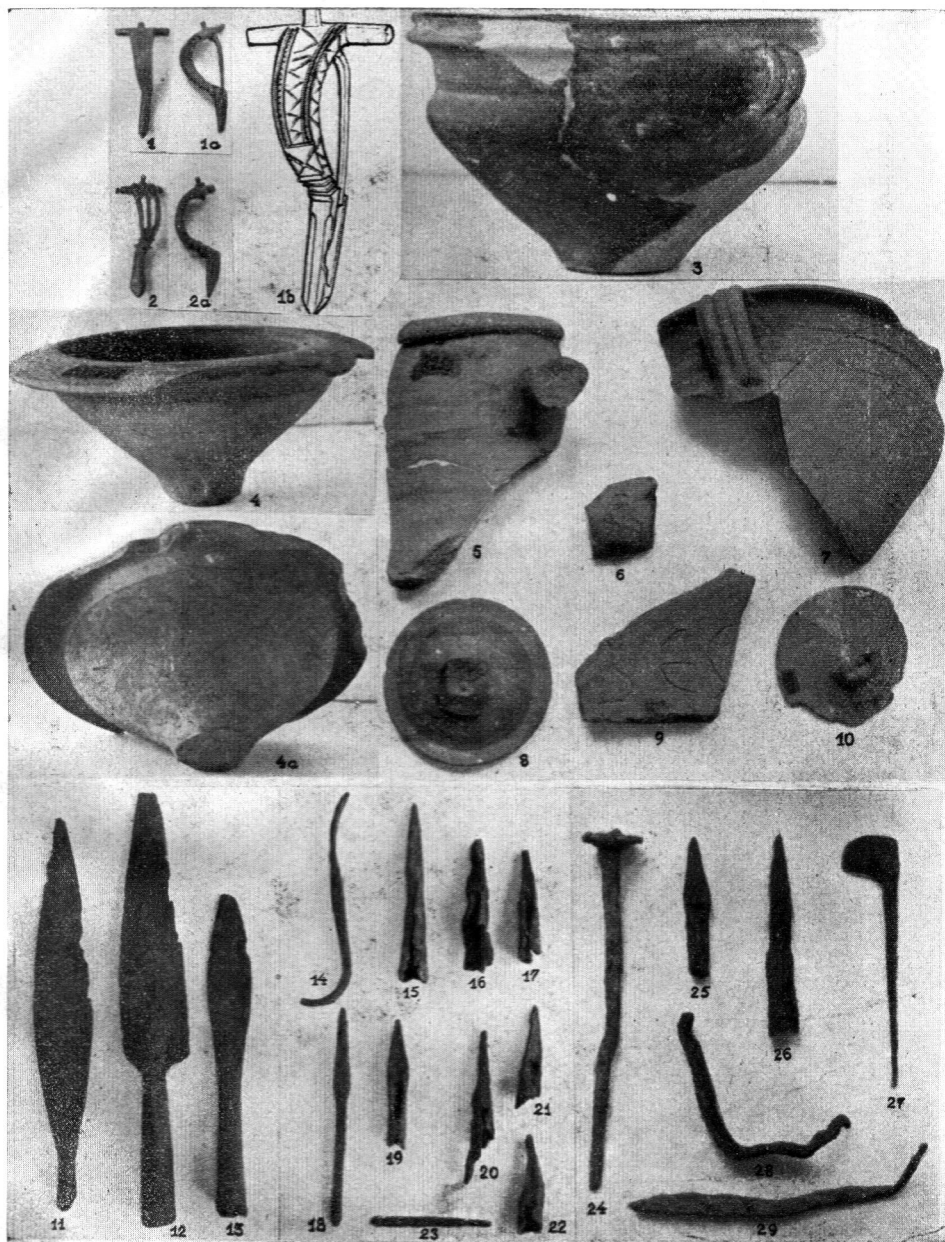
V. tábla. 1. A déli közép kaputorony. 2. A délkeleti lekerekített saroktorony.



VI. tábla. 1. A délkeleti lekerekített torony. 2. A római fal alapozási szintjében égetéses római temetkezés nyomai.

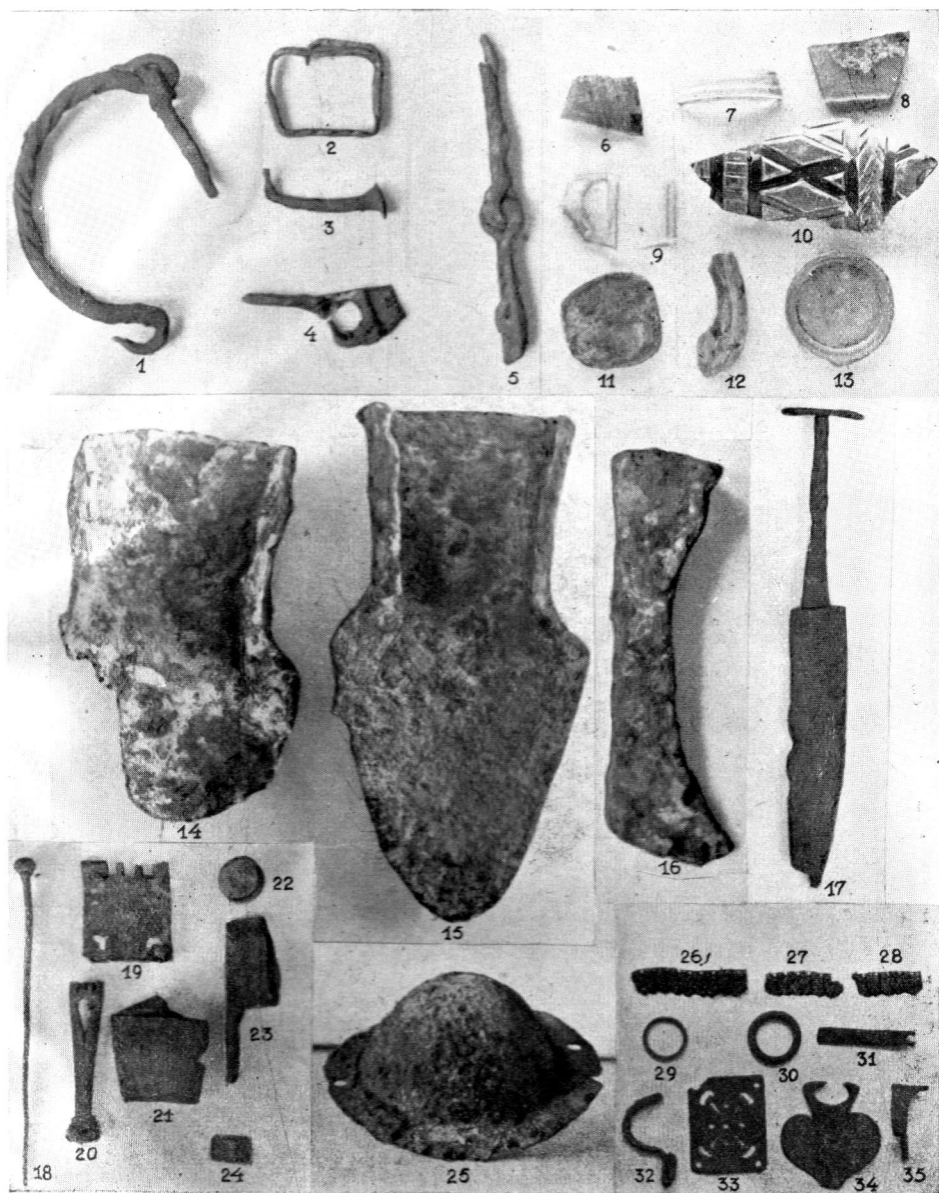


VII. tábla. 1. A délkeleti lekerekített torony a második periodusú építés nyomával. 2. Római őrlőkő is situ.

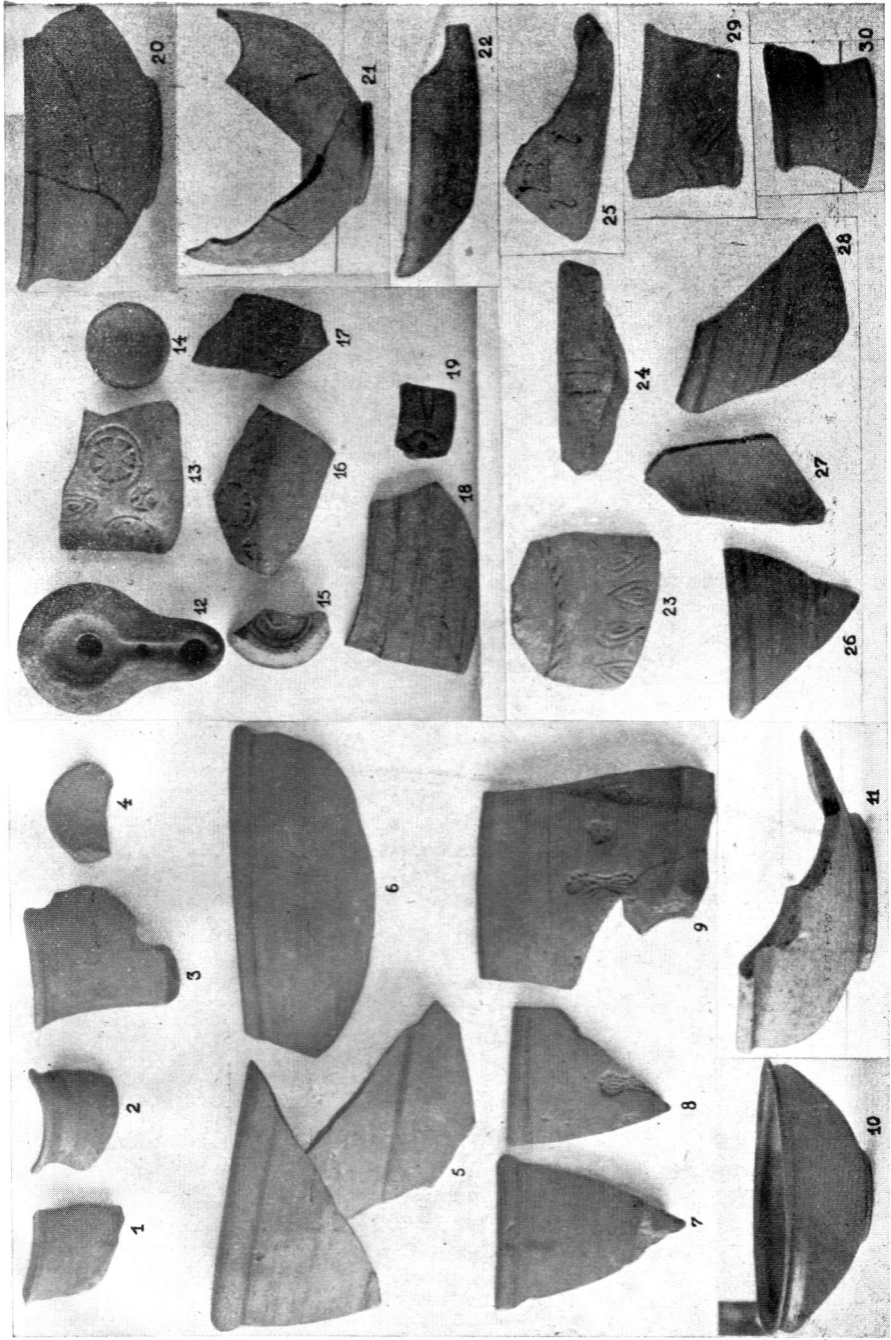


VIII. tábla.

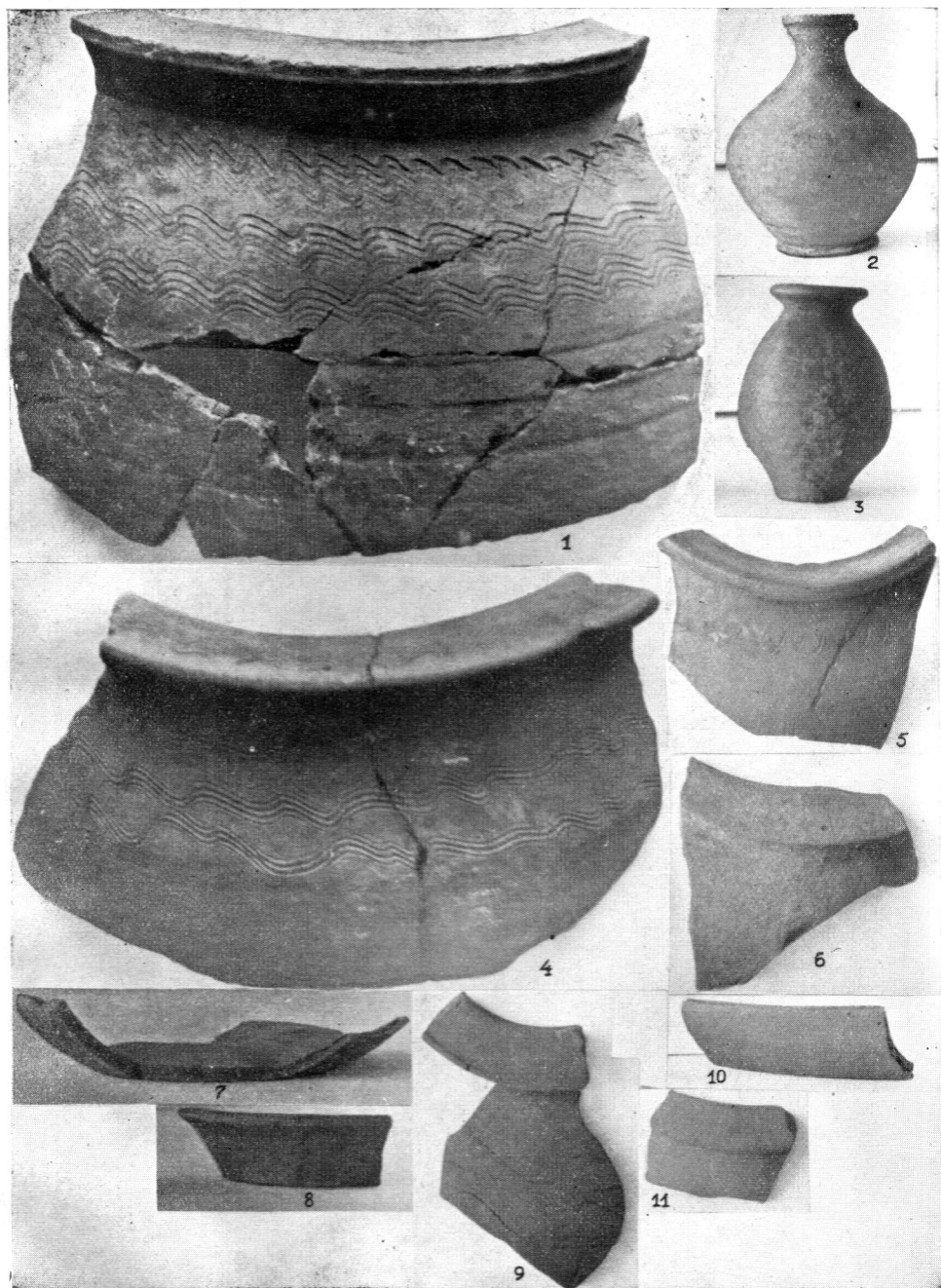




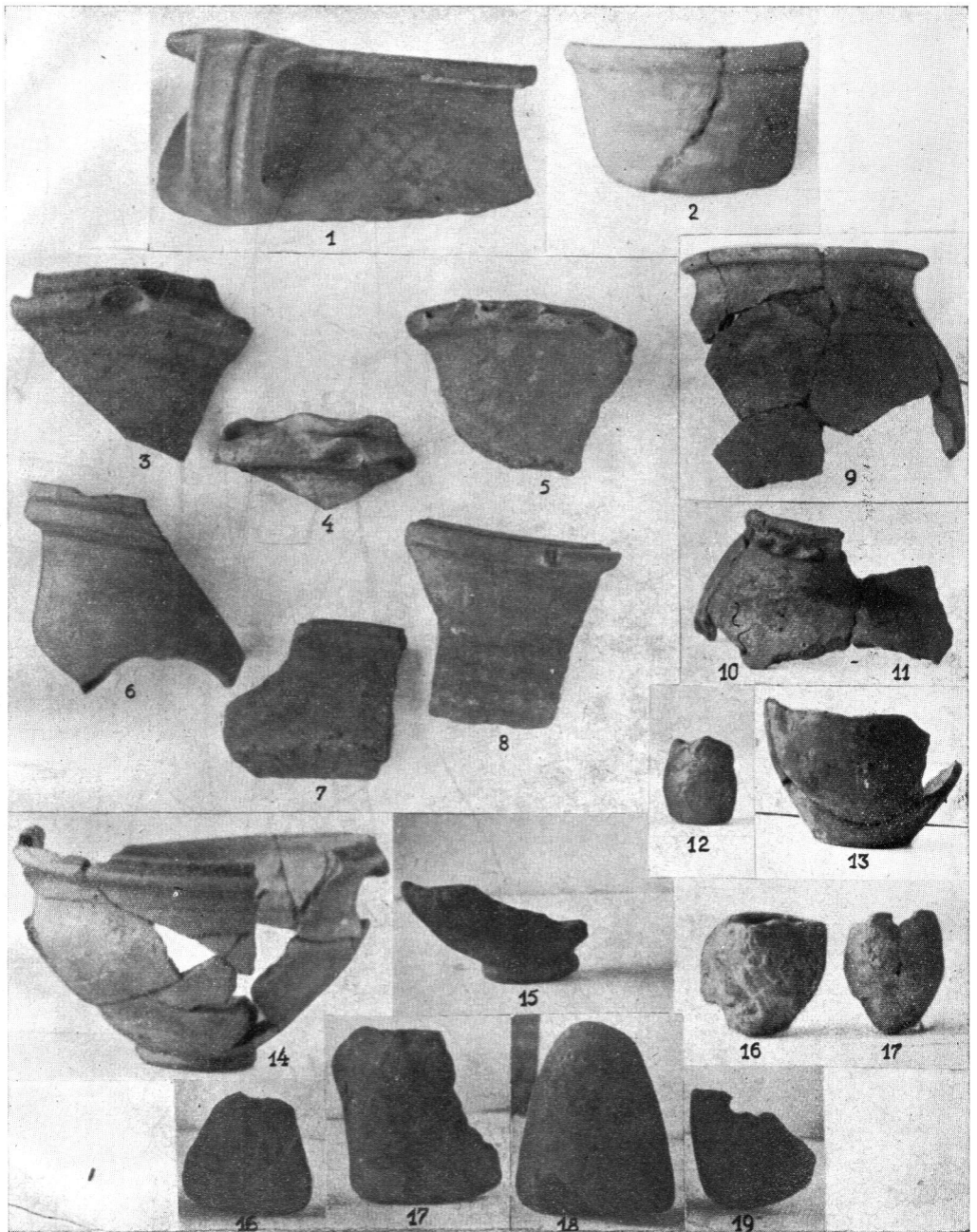
IX. tábla.



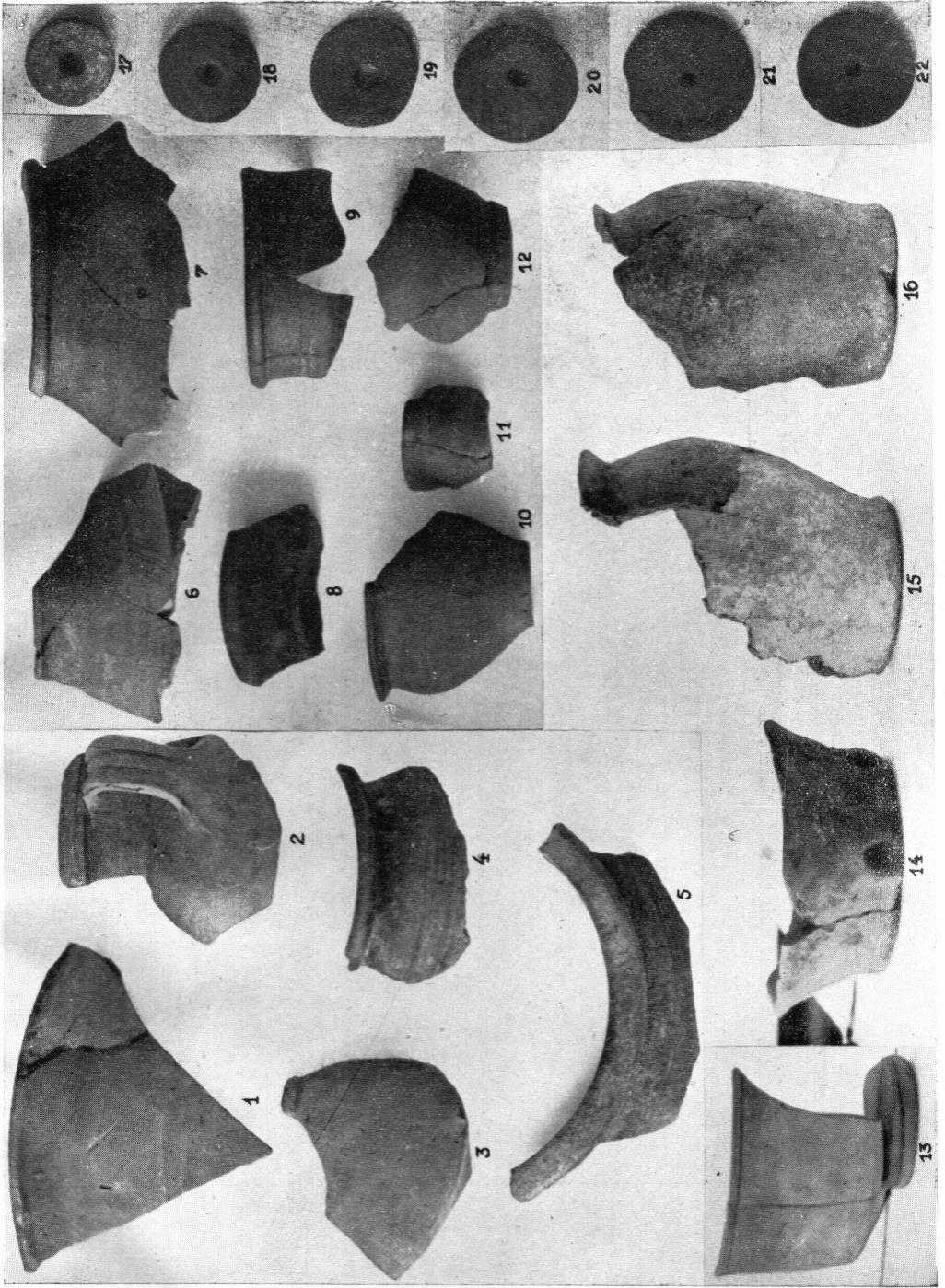
X. tábla.



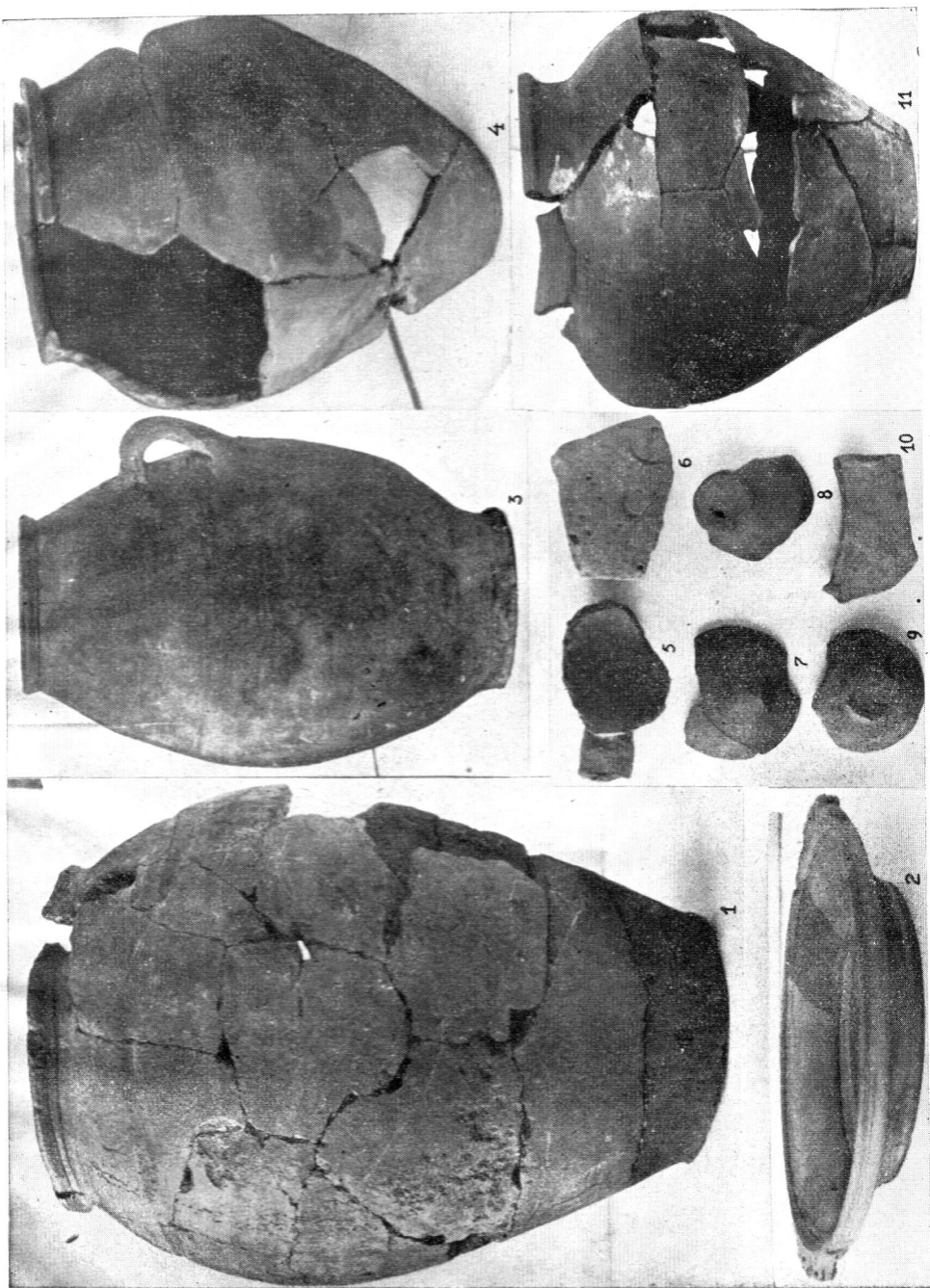
XI. tábla.



XII. tábla.



XIII. tábla.



XIV. tábla.