



73. A székelyderzsi templomerőd



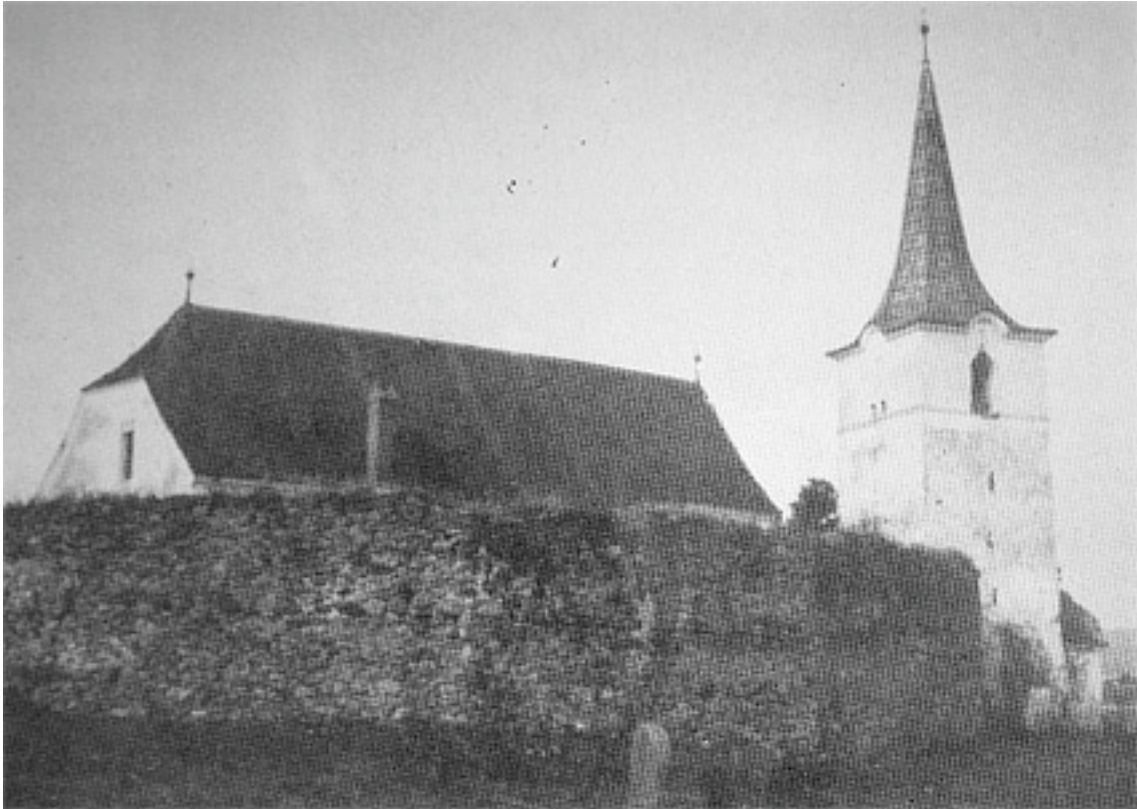
74. A szászveresmarti vártemplom



75. A szerdahelyi vártemplom



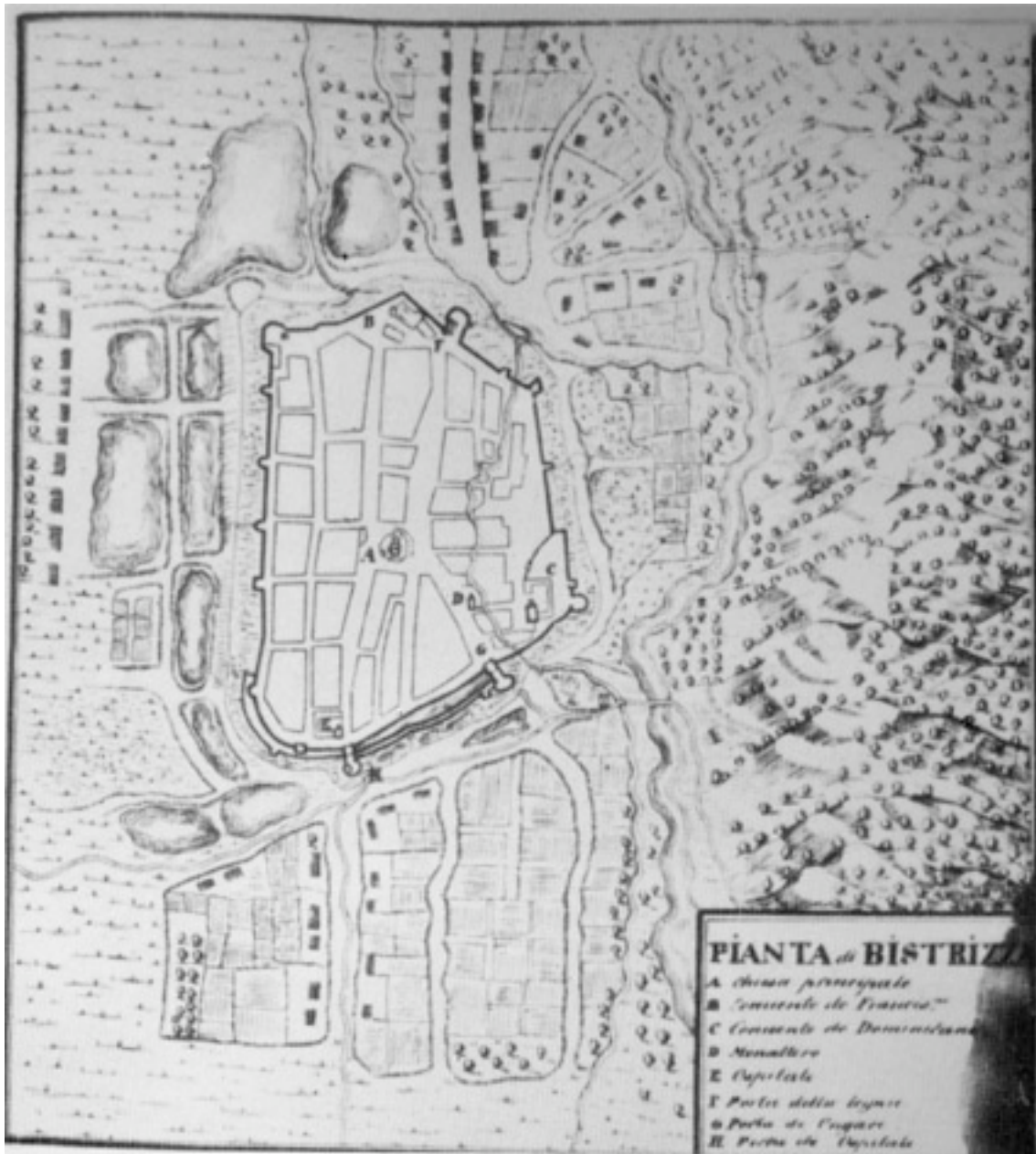
76. A csíkszentléleki vártemplom



77. A gidófalvi vártemplom



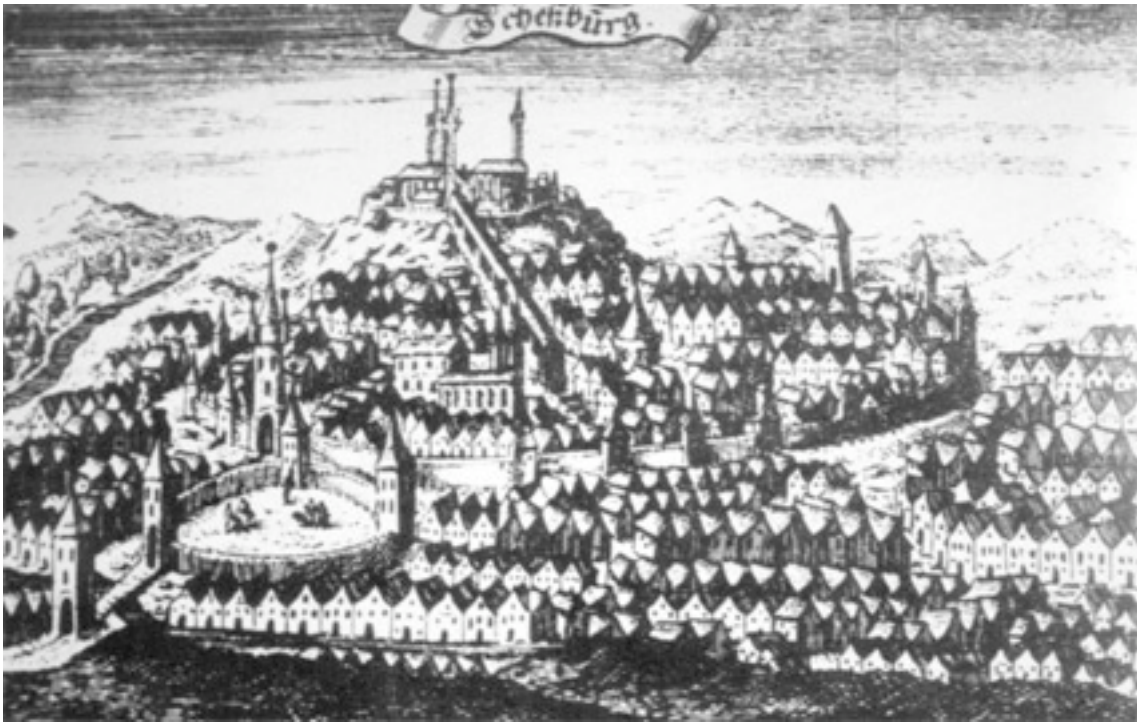
78. Kolozsvár megerősítésének terve 1718-ból



79. Beszterce alaprajza 1750-ből



80. Beszterce látképe



81. Segesvár látképe



82. Szeben látképe



83. Kolozsvári városkapu



84. A kolozsvári Bethlen-bástya a város felől





85. A kolozsvári Bethlen-bástya a Tordai út felől



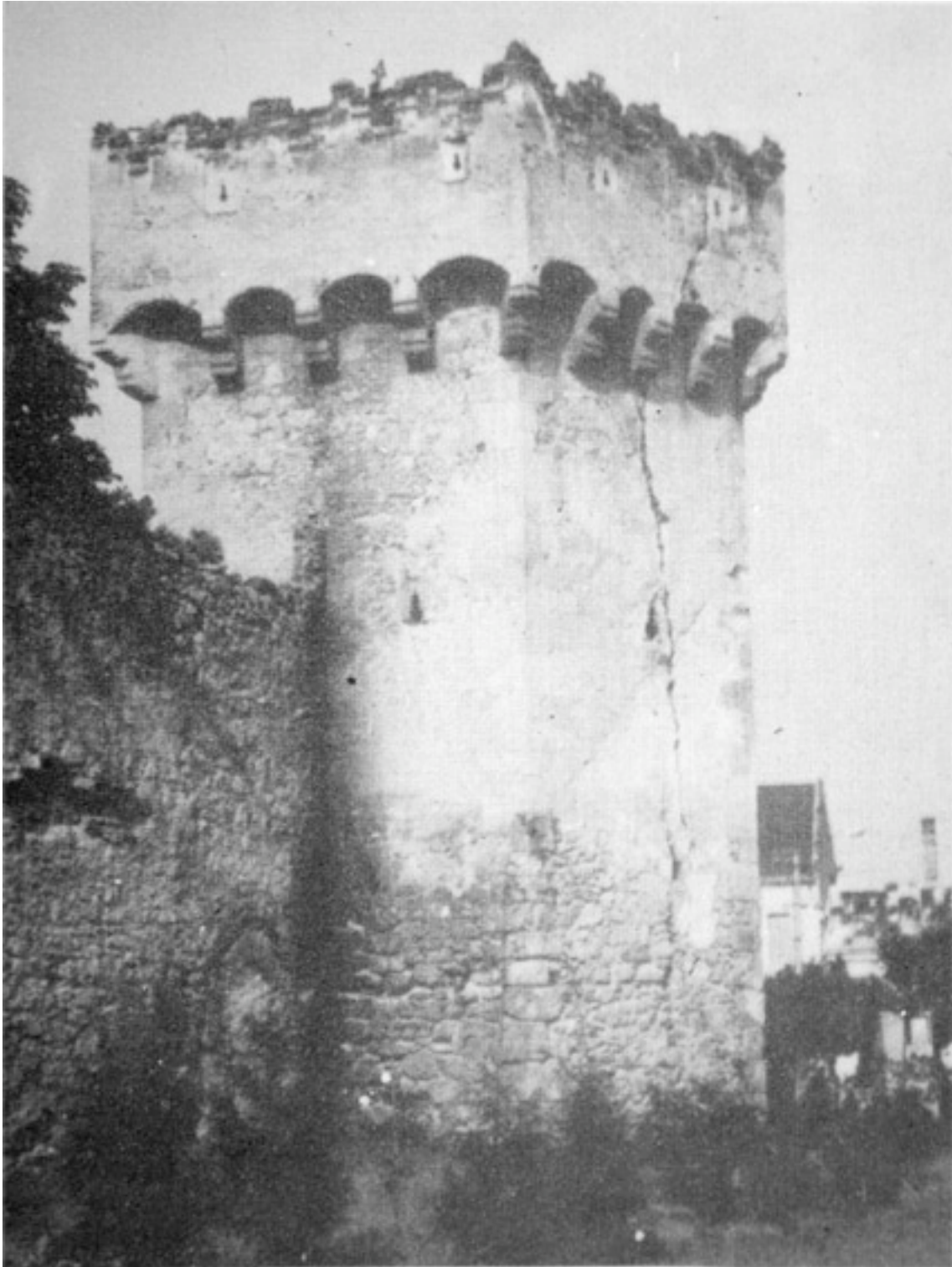
86. A segesvári kaputorony



87. A segesvári városkapu



88. Segesvári védőtorony



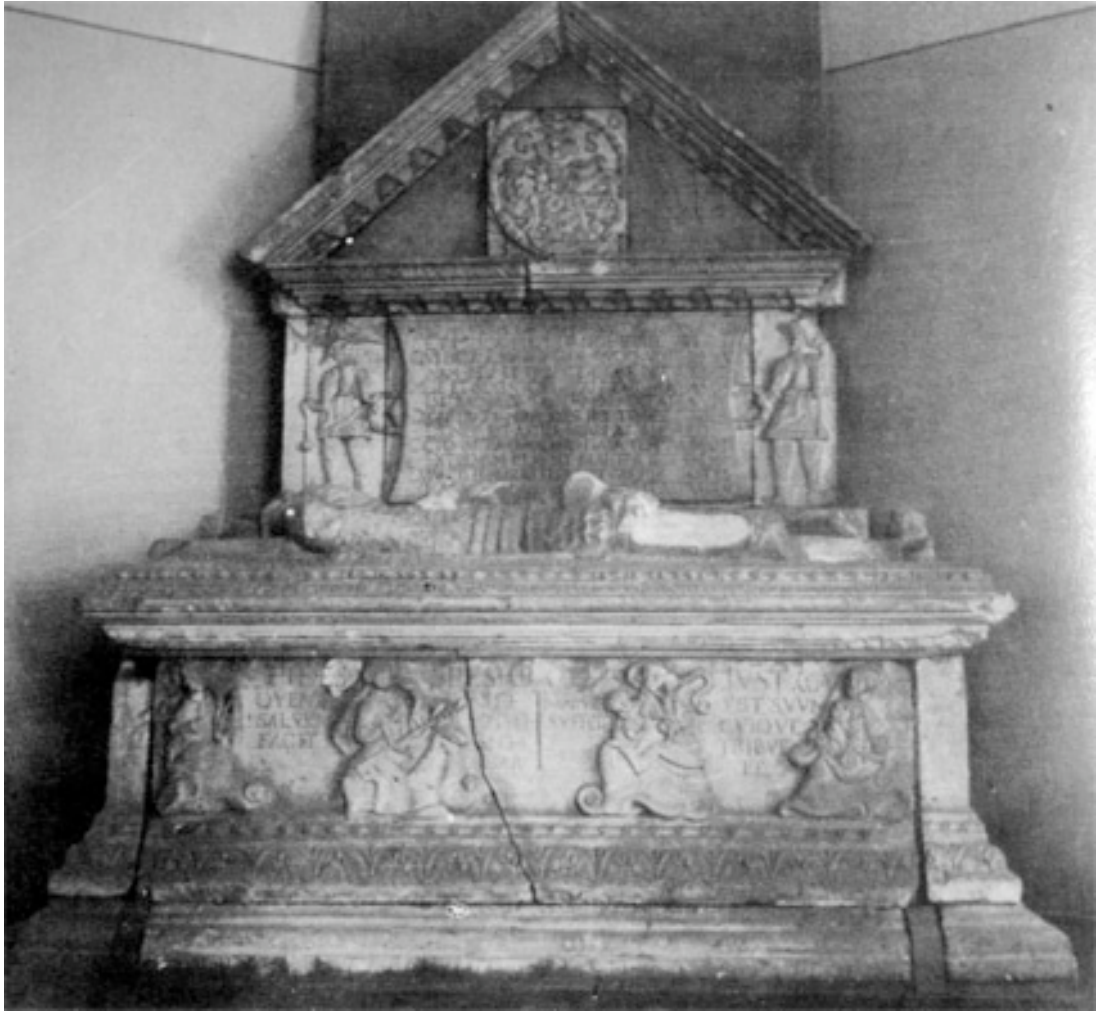
89. A nagyenyedi Csipkés-bástya



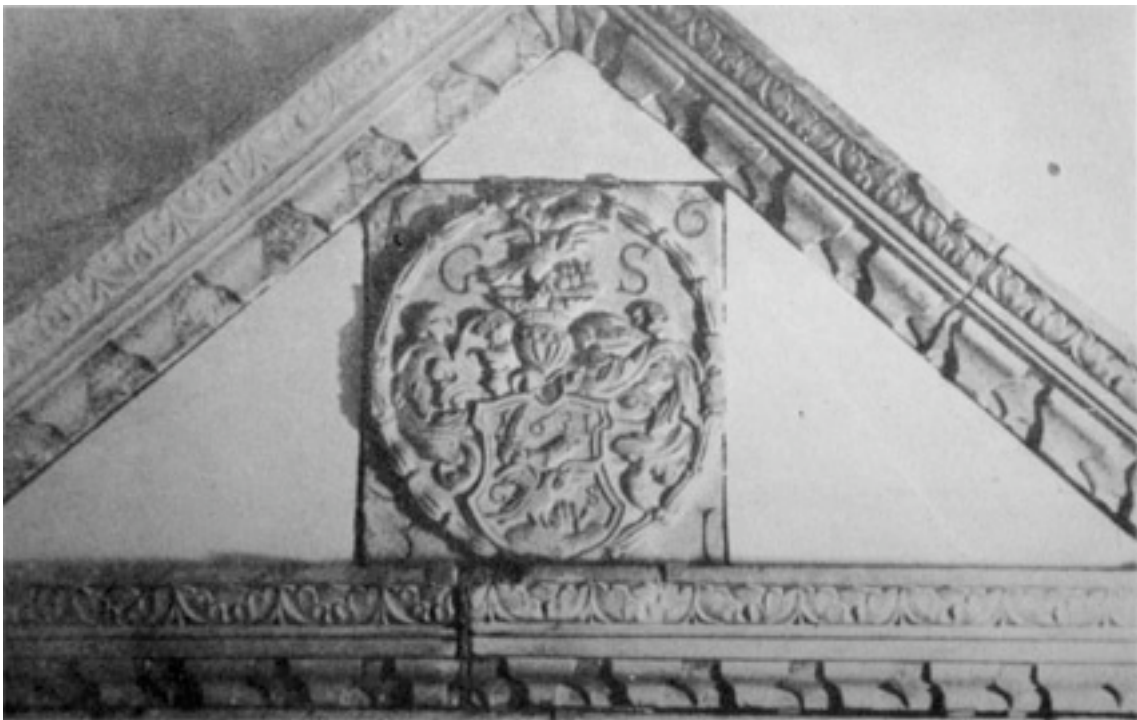
90. Váradi vár a XVI. század végén



91. A váradi vár a kéttornyú székesegyházzal



92. Sükösd György nagyteremi síremléke 1631-ből



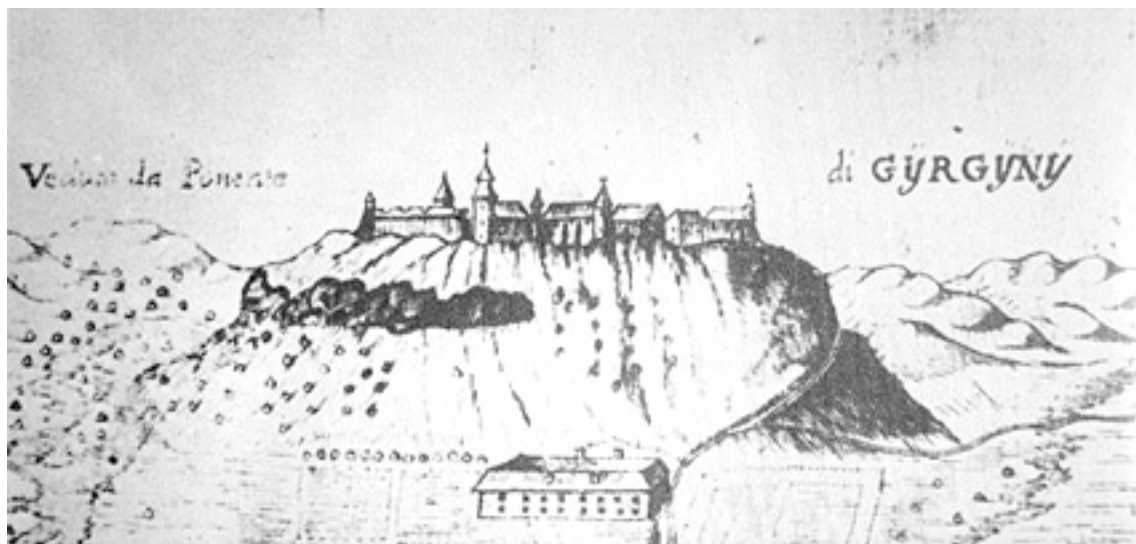
93. Részlet Sükösd György síremlékéről



94. Részlet Sükösd György síremlékéről



95. Részlet Sükösd György síremlékéről



96. A görgényi vár a XVII. század végén



97. A görgényi vár romjai





98. Jagelló-címer a görgényi várból



99. Reneszánsz ablakok a görgényszentimrei kastélyon



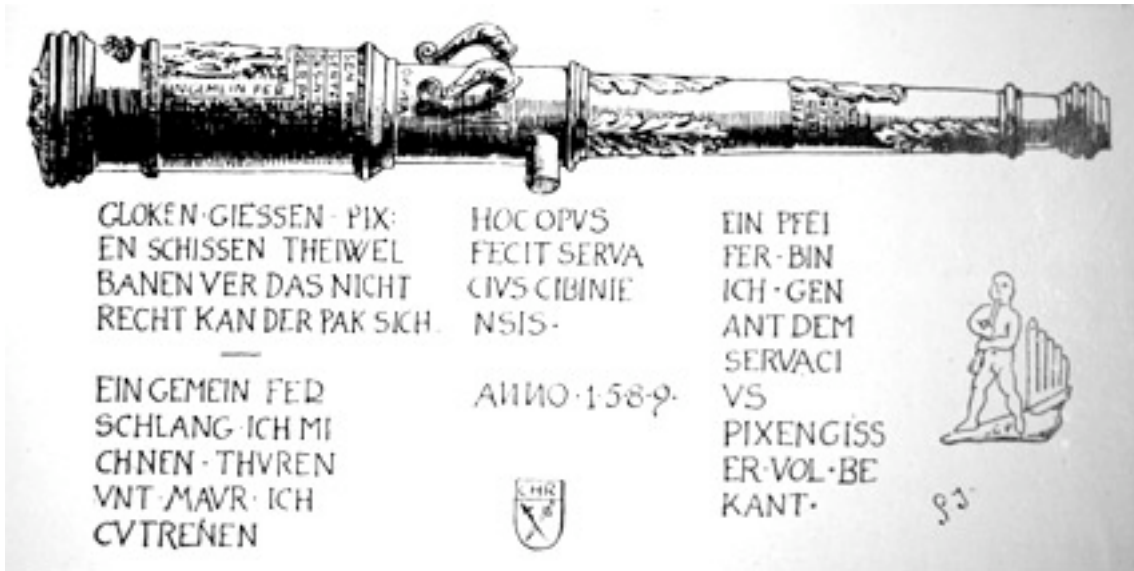
100. 1640-ből való emléktábla a görgényszentimrei kastély falában



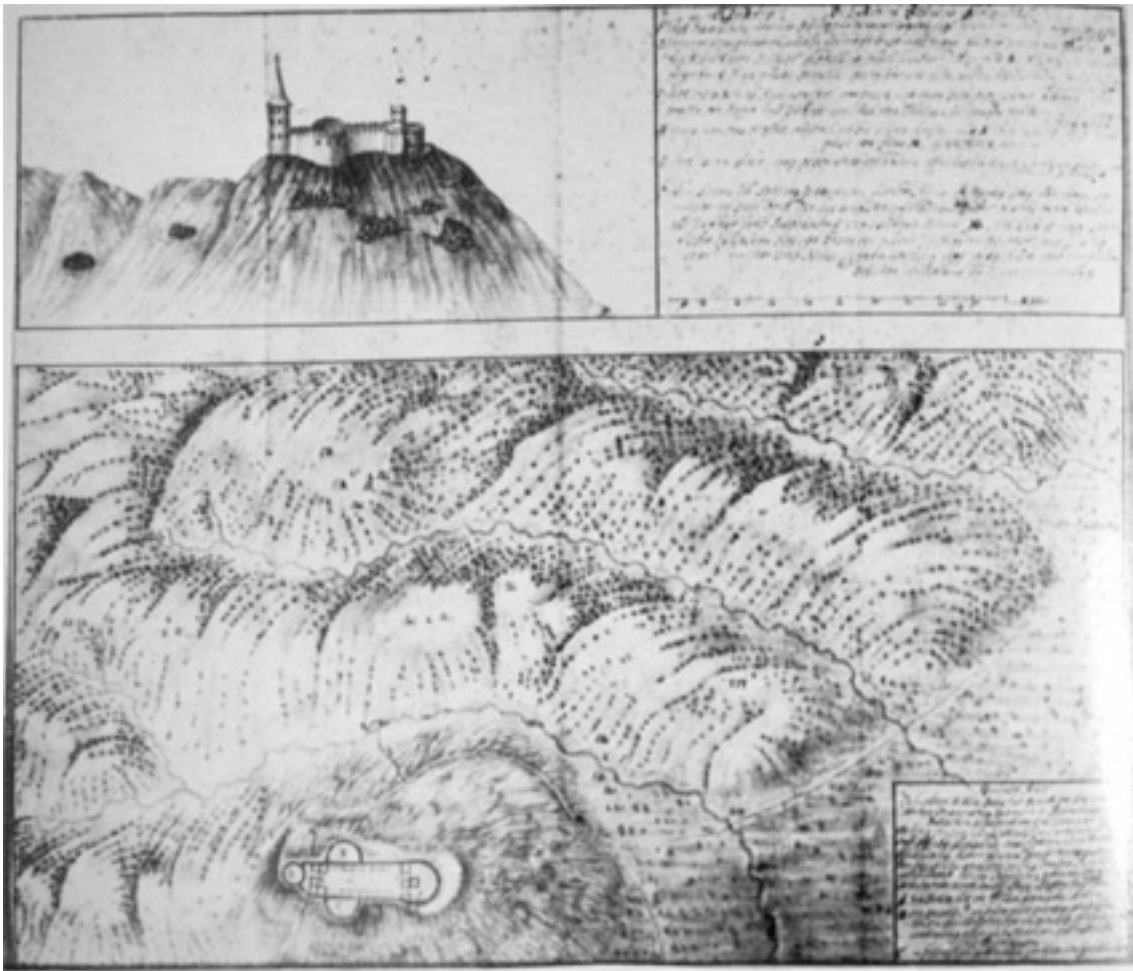
101. A szurdoki kastély



102. Bethlen Elek címere Bethlenből



103. Díszágyú a bethleni várból



104. Sebesvár látképe és alaprajza



105. Sebesvár romjai



106. A nagysajói kastély



107. Lorántffy Kata ónkannája 1660-ból a nagysajói ref. egyház tulajdonában